

Корабль – музей Васа.

- В Швеции в Стокгольме находится музей одного корабля. В наши дни корабль находится внутри построенного для него здания. Куда мы и отправились.

На месте бывшей военно-морской судовой верфи на берегу острова Юргорден в Стокгольмской бухте находится музей одного корабля. Это уникальный корабль. Подобного ему уже нет нигде в мире. Этот корабль носит название "Васа".



Пре
дос
сто
ход



который
Васса
музея

Представляет из себя огромный корабль времен викингов, который достали со дна совсем недавно, уже в наше время. Корабль Васса стоит посреди зала, погруженный в полумрак. Посетители музея ходят вокруг него на уровне палубы.

■ Музе



■ Музей корабля "Васса" – самый посещаемый музей Скандинавии .



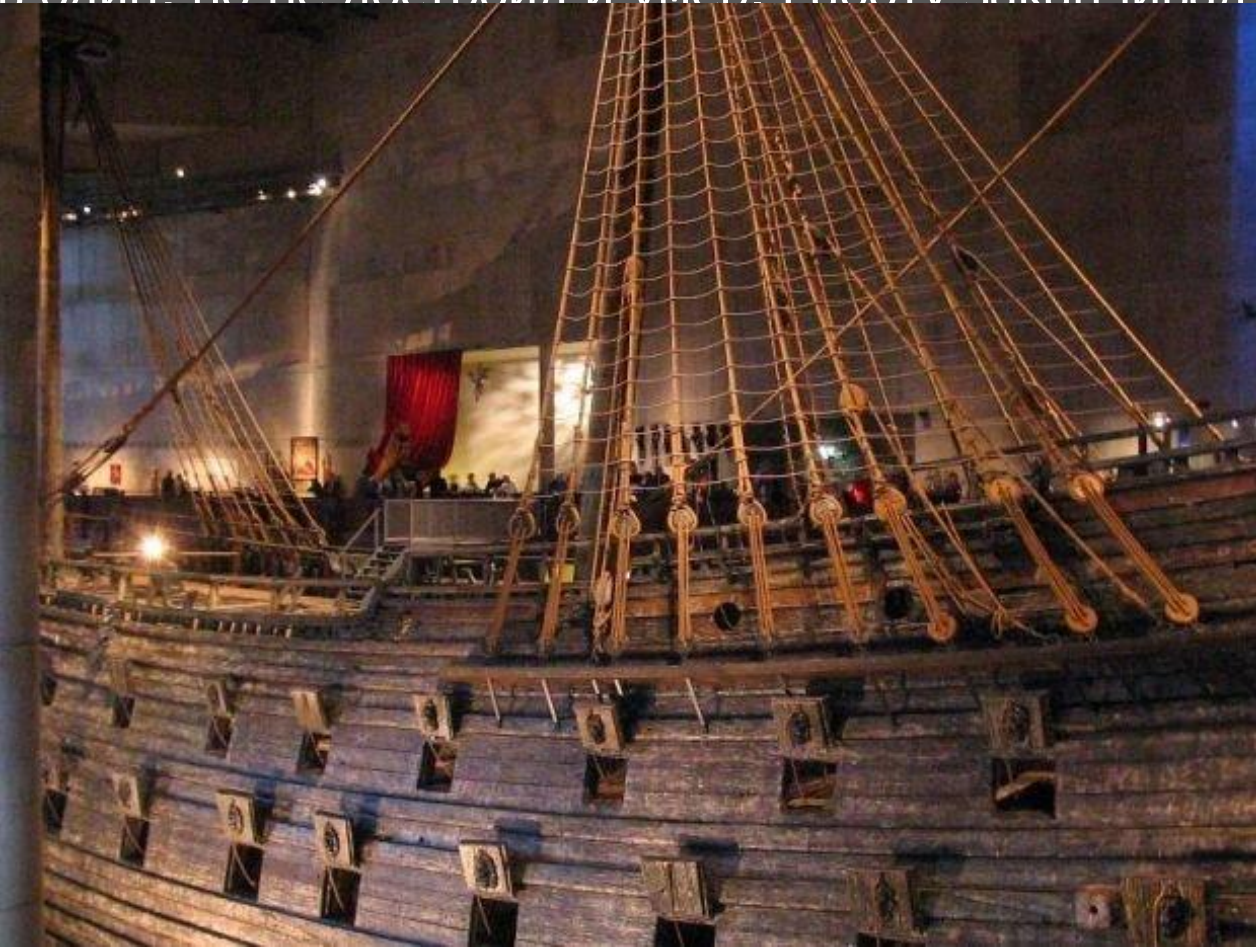




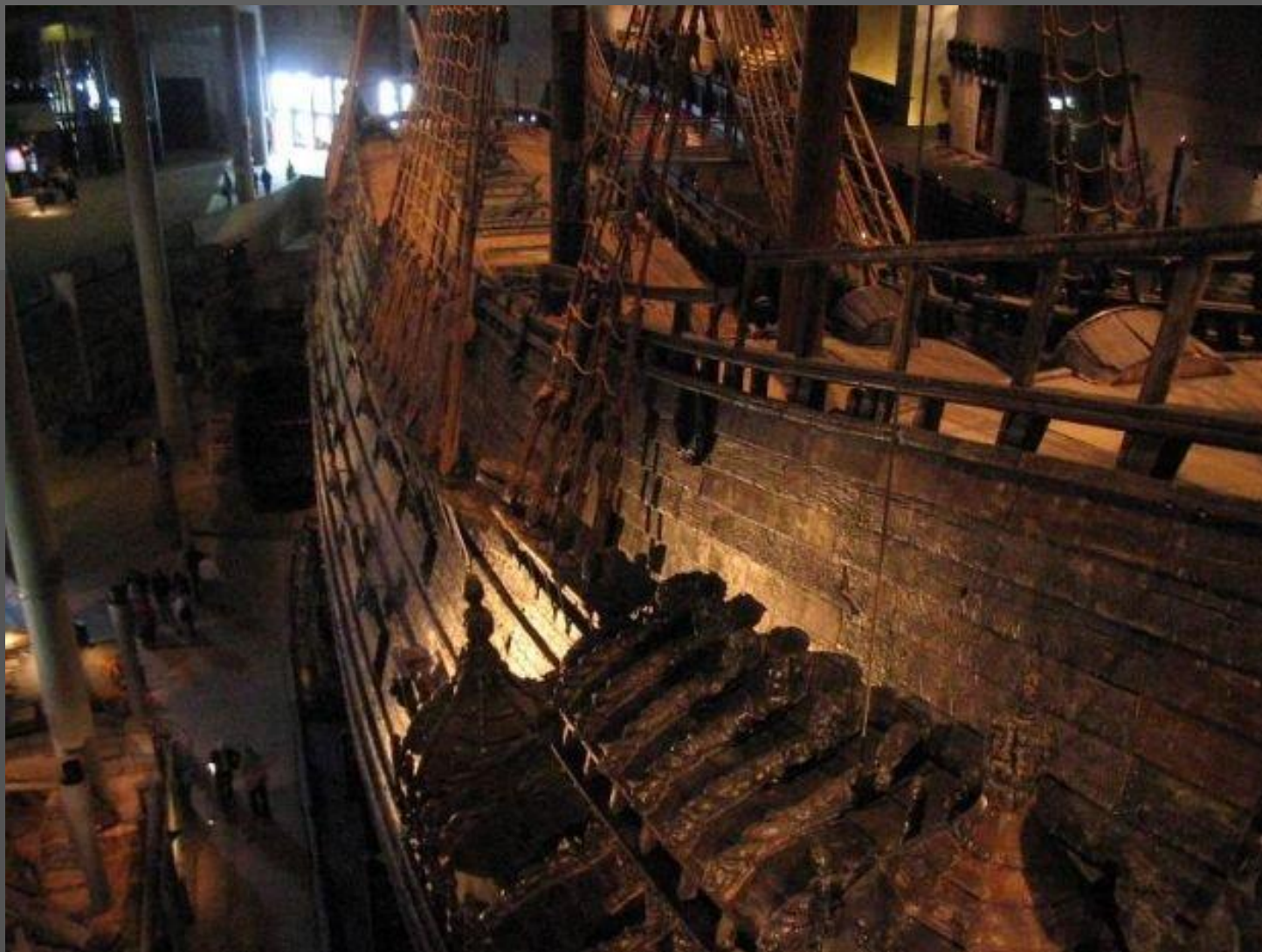
- Поучительна и трагична его история. В лето 1628 года Королевский корабль “Васа” был готов отправиться в плавание. Отход был назначен на 10 августа. В этот день была прекрасная погода. Команда состояла из 100 человек. На борт были допущены жёны и дети моряков. Им разрешили сопровождать корабль до выхода из шхер. Был дан торжественный залп, и корабль стал медленно выходить из бухты. Пройдя 1300 метров, от слабого порыва ветра он перевернулся и практически сразу утонул.



■ Строительством корабля руководили голландцы. Вернее начал строить один, но не достроил и умер. Работу заканчивал другой. Конечно, были допущены ошибки при строительстве. В ущерб устойчивости была устроена вторая орудийная палуба. Вот и сам корабль. Дух захватывает, когда осознаёшь, что он сделан 300 лет назад.



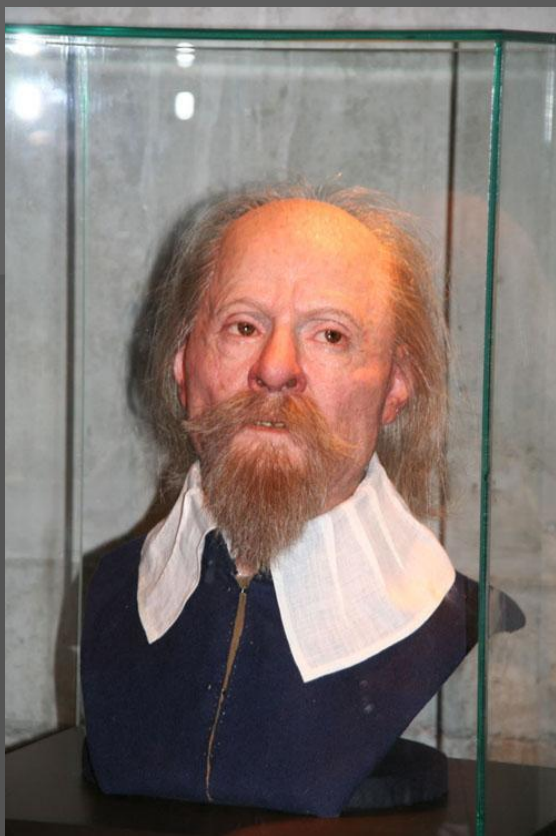
■ Строительством корабля руководили голландцы. Вернее начал строить один, но не достроил и умер. Работу заканчивал другой. Конечно, были допущены ошибки при строительстве. В ущерб устойчивости была устроена вторая орудийная палуба. Вот и сам корабль. Дух захватывает, когда осознаёшь, что он сделан 300 лет назад.



- И всё же, основными виновниками трагедии были не строители.



Империи был нужен самый большой корабль, с самым большим количеством пушек .По свидетельству очевидцев событий, более 50 человек не смогли спастись. Во время подъёма корабля часть останков была найдена и тоже находится в музее.



- вопросу восстановления внешнего вида людей по их черепам посвящена часть экспонатов. Вот часть тех, кто 10 августа 1628 года вышел в плавание. И уже 300 лет не может из него вернуться.





- В августе 1956 года Андрес Франсен обнаружил его. В течении ряда лет он опускал пробойник в воду в месте предполагаемой гибели "Васа". И наконец, в пробойнике застрял кусочек дубовой обшивки. Он действовал как частное лицо! И занимался своим исследованием в течение 5 лет! Через 333 года после гибели корабль был поднят со дна.



- После того как корабль подняли со дна, дерево начало разлагаться. Для предотвращения этого корпус проливали специальным раствором в течение 15 лет.





copypast.ru



copypast.ru