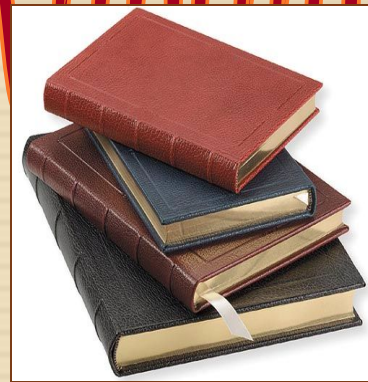
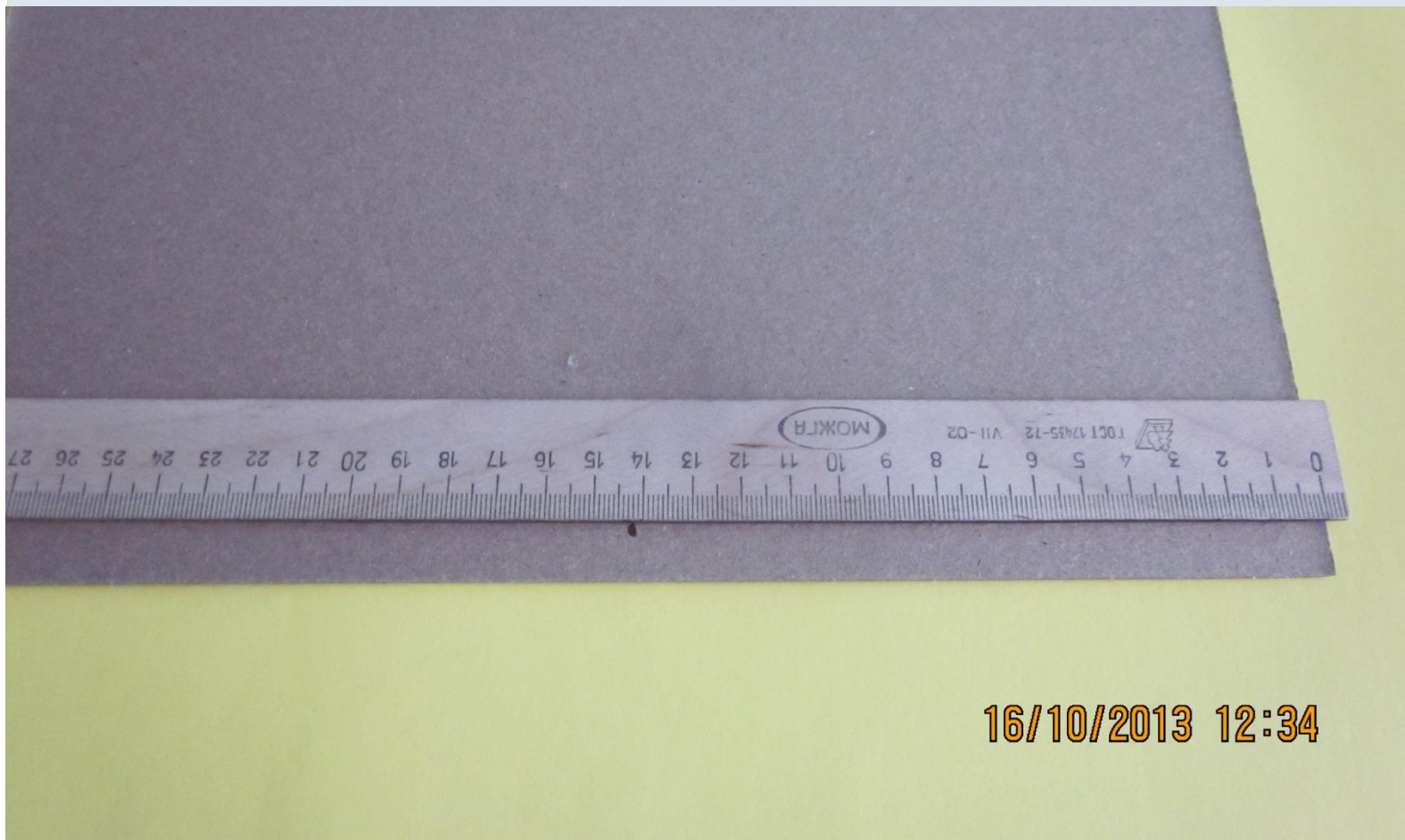




Изготовление цельнокрышмой



переплётной крышки



Разметка картонной сторонки

Прикладываем линейку к верхнему левому углу и ставим точку у деления 14,3 см.



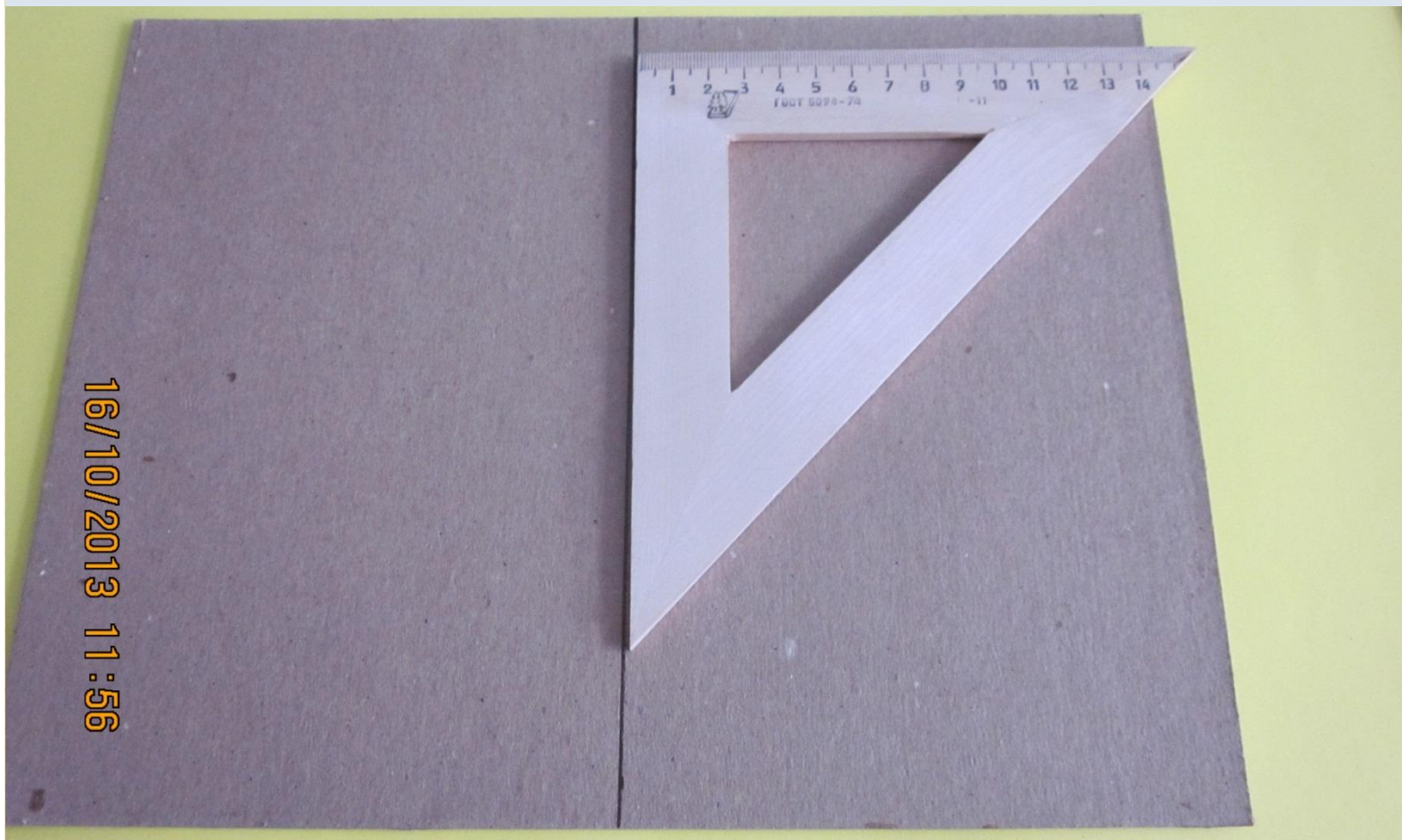
Разметка картонной сторонки

Аналогично делаем отметку от верхнего левого угла вниз до деления 19,6 см. и ставим точку.



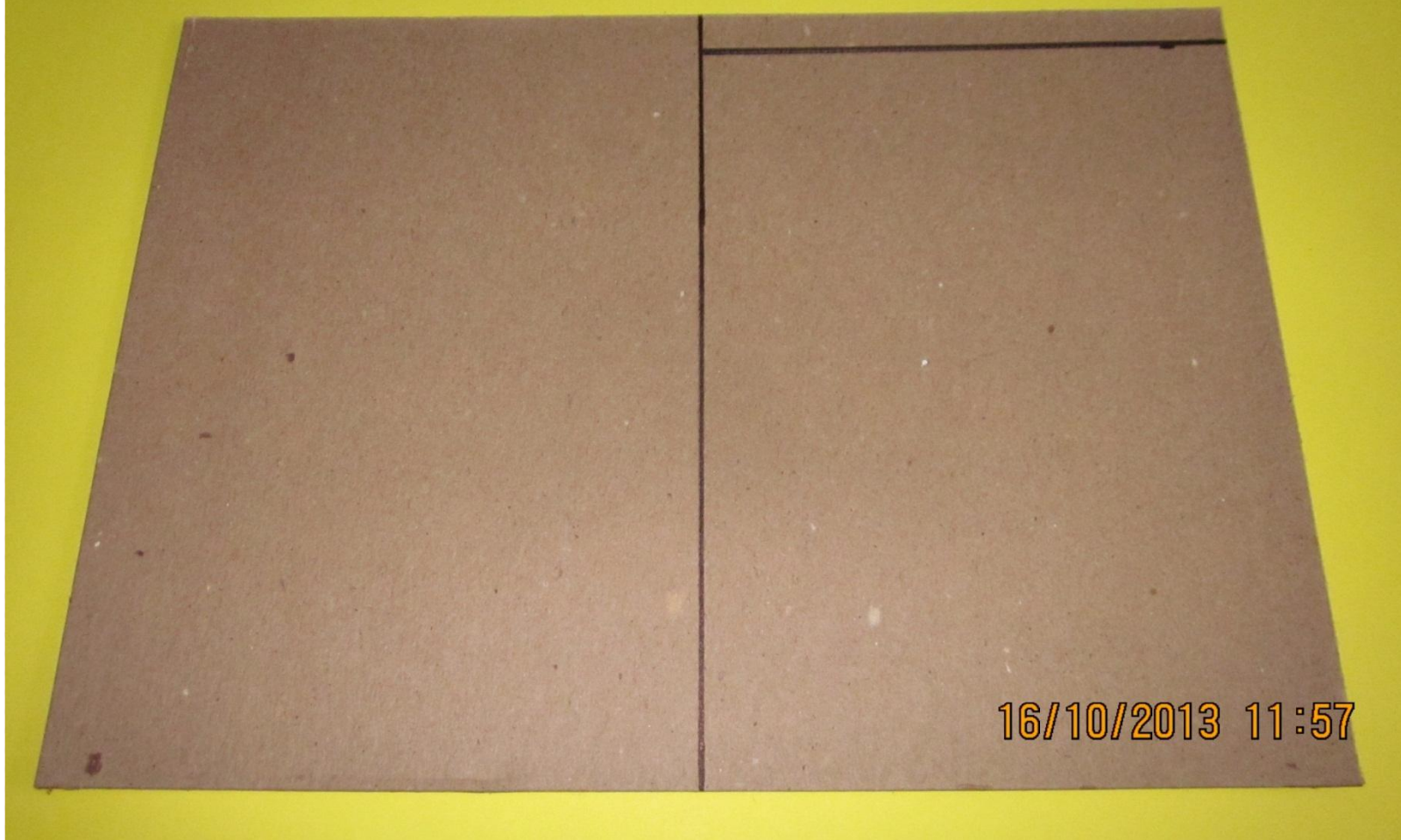
Разметка картонной сторонки

Берём угольник, прикладываем прямой угол к отметке 14,3см.
Опускаем вниз до деления 19,6см. Ставим точку.



Разметка картонной сторонки

Отмеченные точки соединяем.



Разметка картонной сторонки

Какая фигура получилась?



Раскроенные детали переплётной крышки

Покровный материал, картонные сторонки, шаблон шпации,отстав.