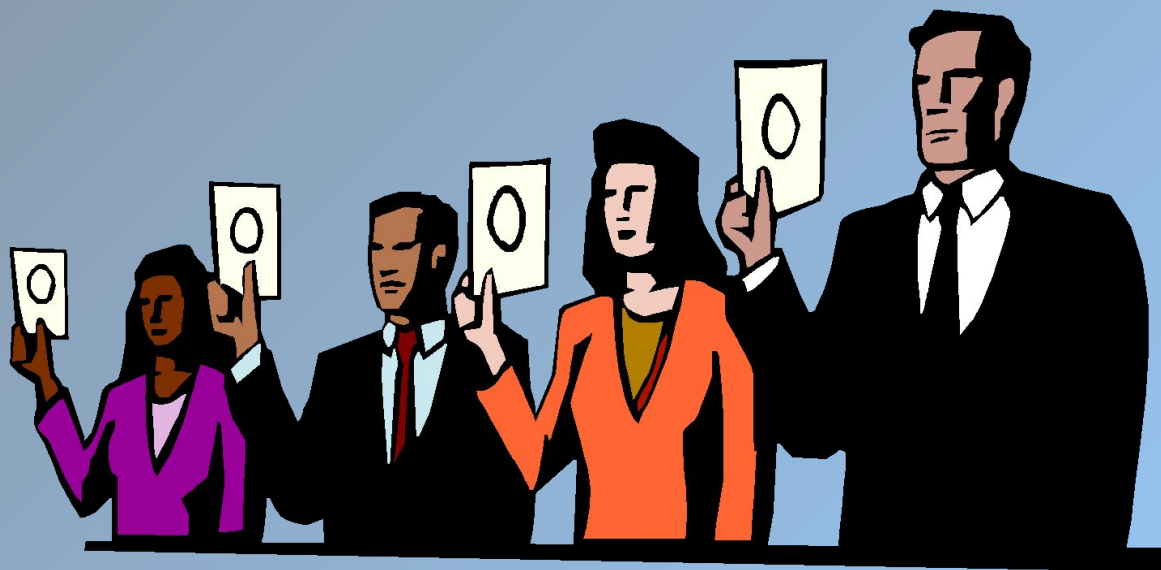


# Мониторинг здоровья обучающихся: виды, формы и требования к проведению

*«Здоровье так же заразительно, как и болезнь» Р.Роллан.*



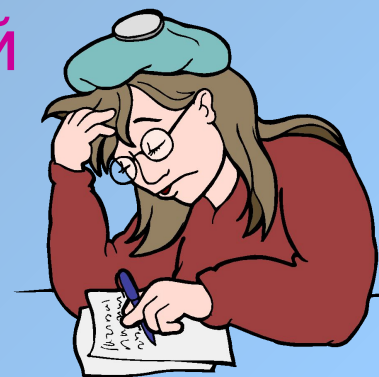
**Мониторинг и экспертиза –  
современные требования к  
объективной оценке результатов  
здоровьесберегающей работы  
школы и учителя**



# МОНИТОРИНГ

- Основной показатель, отличающий все здоровьесберегающие образовательные технологии – регулярная экспресс – диагностика состояния учащихся и отслеживание медицинскими работниками основных параметров развития организма в динамике (начало-конец года), что позволяет сделать соответствующие выводы о состоянии здоровья учащихся.

Существующая система школьного образования имеет **здоровьезатратный** характер.



# Учиться или сохранить здоровье?



Необходимым условием осуществления индивидуального подхода к учащимся является подбор доступных методов диагностики и последующего мониторинга развития здоровья детей.

**Альтернатива?**

# Формы мониторинга здоровья детей.

- Компьютерные информационно-диагностические программы,
- психофизиологические тесты,
- индивидуальные карты здоровья детей,
- скрининг – тесты (простые диагностические тесты, применяемые для исследования большого количества людей)

## Способы осуществления мониторинга:

- Анкетирование
- Интервьюирование(беседа)
- Анализ документации(мед.карты учащихся)
- Получение информации от специалистов Центра мед. профилактики

# *Требования к проведению мониторинга:*

- Системность
- Периодичность
- Научность

# Формы мониторинга МОУ «СОШ №9»

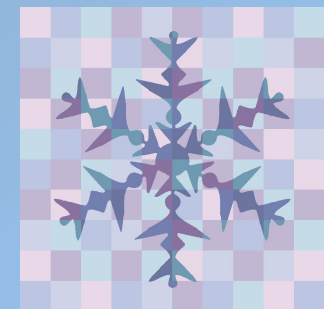
- Карта здоровья класса
- Медико-психолого-педагогическая карта здоровья класса





# Карта здоровья обучающихся:

- ✓ Список класса
- ✓ Анамнестические данные
- ✓ Перенесенные заболевания
- ✓ Сведения о госпитализации, травматизме
- ✓ Сведения о санаторно – курортном лечении
- ✓ Сведения о физическом развитии
- ✓ Структура заболеваемости
- ✓ Распределение обучающихся по группам здоровья
- ✓ Питание обучающихся в ОУ
- ✓ Анализ вредных привычек
- ✓ Пропуск занятий по болезни



# Здоровье -

- это состояние полного физического, психического и социального благополучия, а не просто отсутствие болезней или физических дефектов.

(ВОЗ.1947 г.)

# Медико - психолого- педагогическая карта здоровья

№	Список класса	Медицинские данные					Психологические данные					Педагогические данные																			
		1.	Группа здоровья	2.	Физкультурная группа	3.	Антропометрические характеристики (рост, вес)	4.	Нозологические группа (диагноз: лор, жкт, зрение и т.д.)	5.	Рекомендации	1.	Ведущая модальность (типы) восприятия слуховые- тактильи-	2.	Темперамент	3.	Ведущее полушарие	4.	Уровень тревожности – реакция на стресс	5.	Уровень агрессивности	6.	Обученность	Рекомендации	1.	Уровень обученности	1.	Интересы ребенка	1.	Уровень воспитанности	4.

# Схема движения мониторинга ШКОЛЫ

- Учитель организует мониторинг в классе, в котором он работает
- Администрация (или ответственное лицо) суммирует результаты по параллелям и в целом по школе.
- Разрабатывается тактика оздоровительных и профилактических мероприятий



# Ожидаемые конечные результаты:

- Рост уровня физического развития и физической подготовленности школьников.
- Повышение приоритета здорового образа жизни.
- Повышение мотивации к двигательной активности, здоровому образу жизни.
- Повышение профессиональной компетентности и заинтересованности педагогов в сохранении и укреплении здоровья школьников.
- Создание комфортной среды в школе.
- Поддержка родителями деятельности школы по воспитанию здоровых детей.