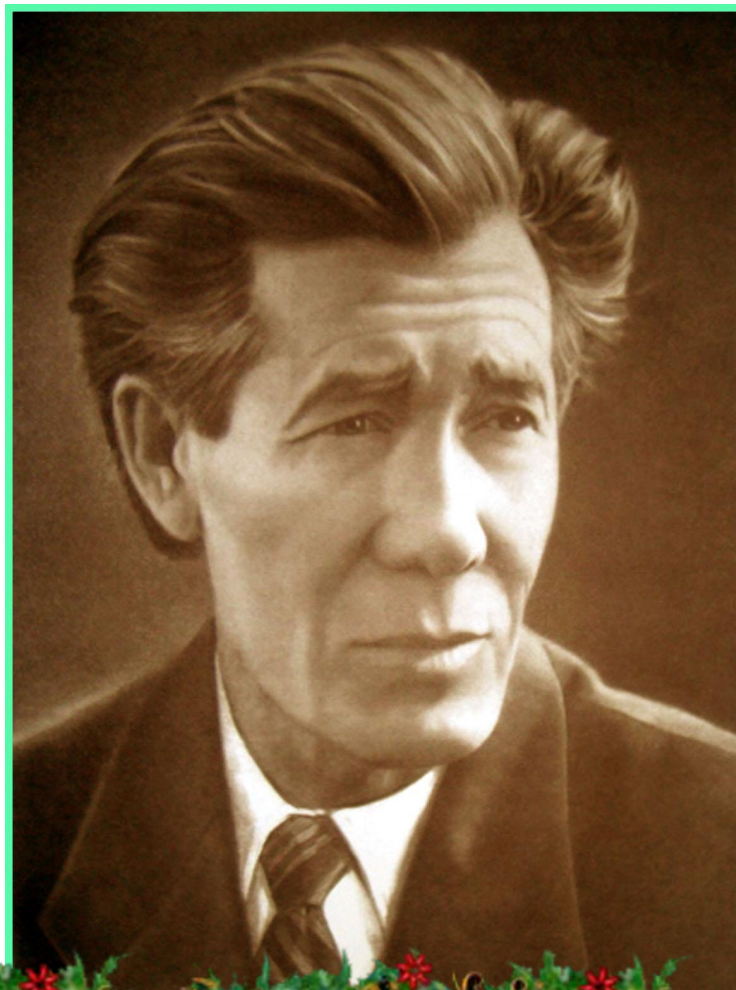


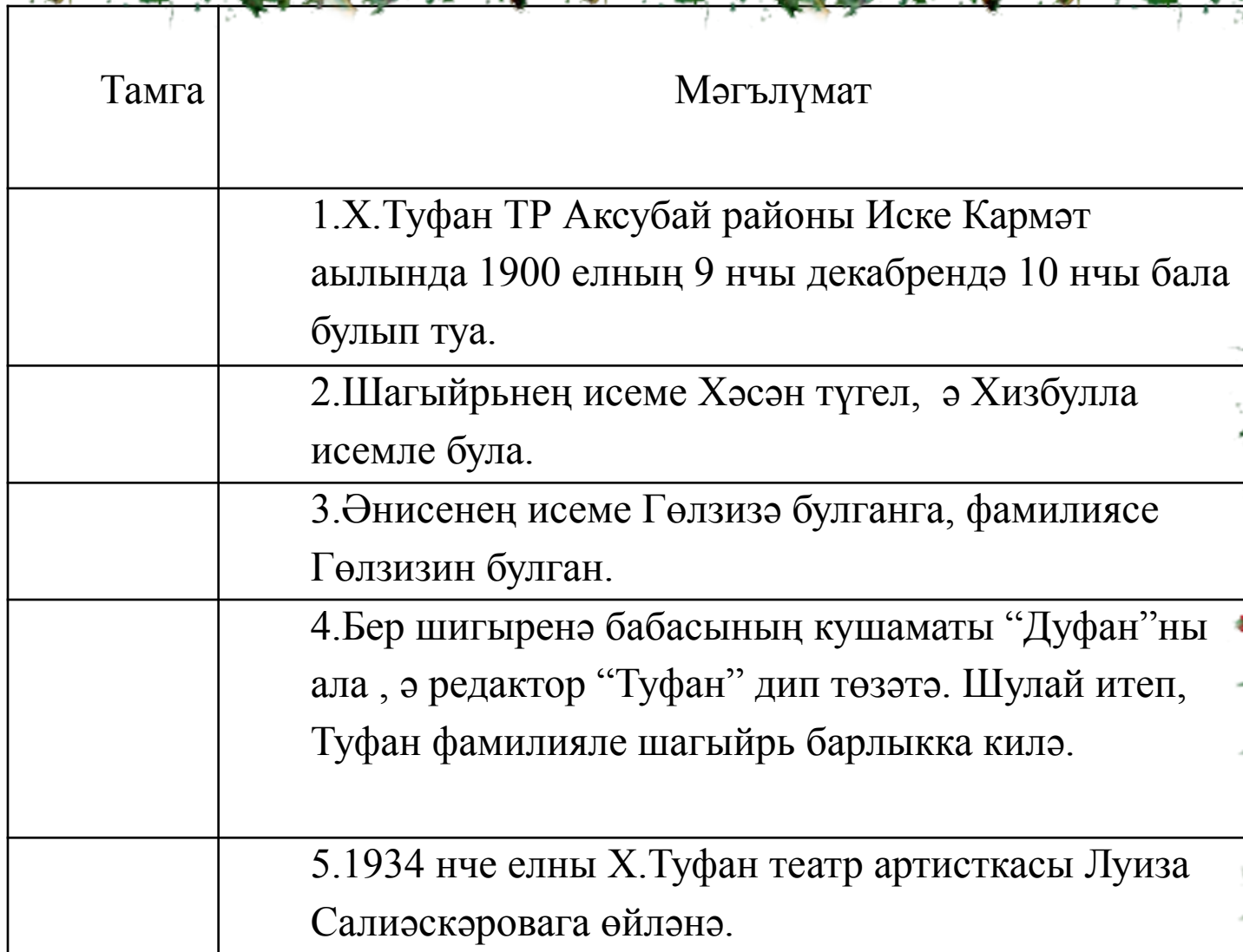
Бирде дөнья кирәкне,
Еламаска өйрәтте...
Кайсыгызның кулы жылы?
— Бәйлесе бар йөрәкне...

ХЭСЭН ТУФАН



“Инсерт”

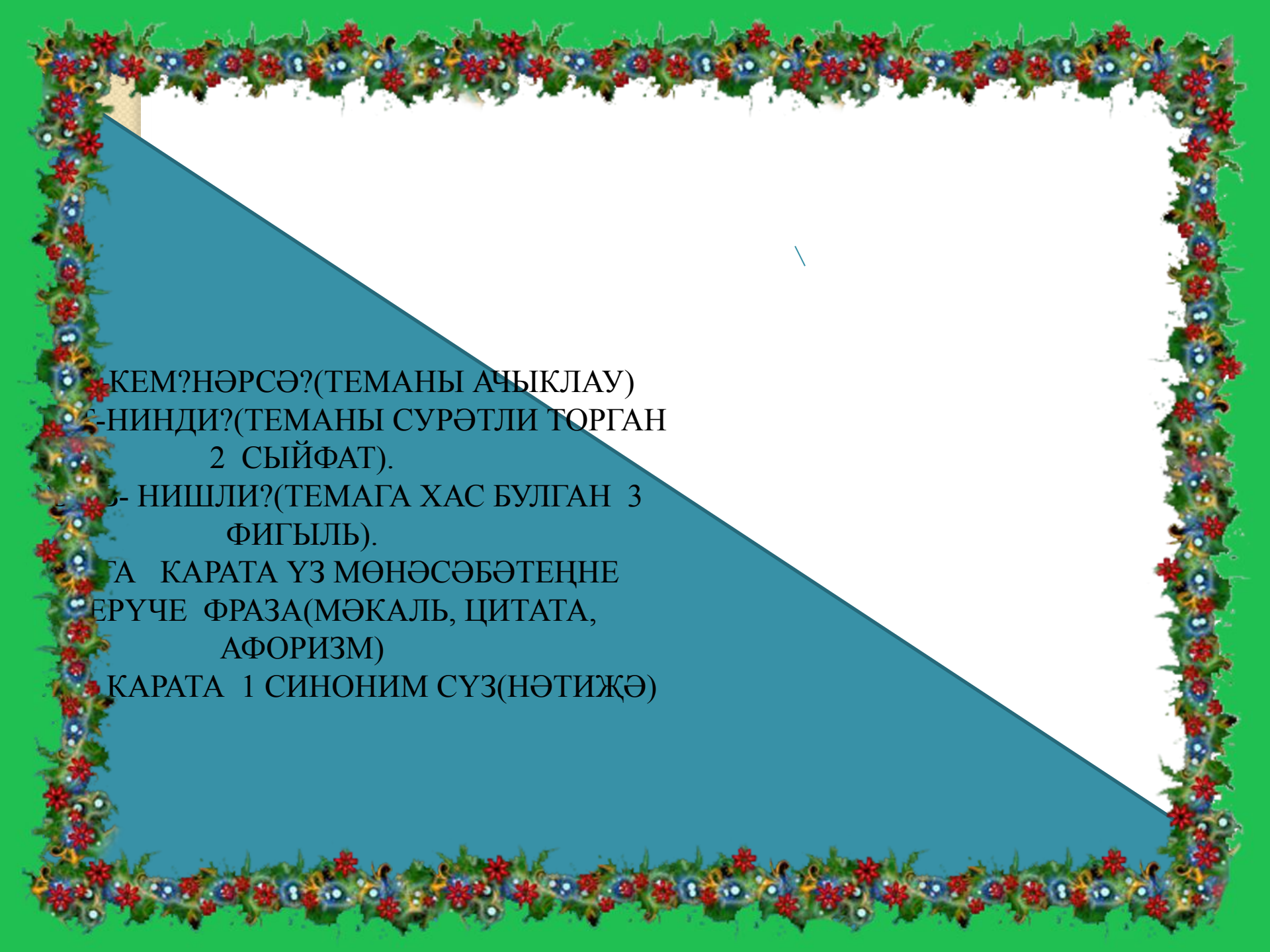
- 1.✓ (галочка) тамгасын укучы тексттагы мәгълүмат белән күптәннән таныш булган очракта куя. Ул моны белә.
- 2.+ (плюс) тамгасын укучы үзенә таныш булмаган яңа мәгълүматны очратканда куег бара.
- 3.– (минус) тамгасын укучы текстта очраган мәгълүматның үзе моңарчы беләм дип йөргән фикер белән туры килмәвен күргәч куя.
- 4.? (сорау) тамгасы белән укучы таныш булмаган мәгълүматны билгели. Ул моны белергә теләвен күрсәтә.



Тамга	Мәгълүмат
	1.Х.Туфан ТР Аксубай районы Иске Кармәт аылында 1900 елның 9 нчы декабрәндә 10 нчы бала булып туа.
	2.Шагыйрьнең исеме Хәсән түгел, ә Хизбулла исемле була.
	3.Әнисенәң исеме Гөлзизә булганга, фамилиясе Гөлзизин булган.
	4.Бер шигыренә бабасының кушаматы “Дуфан”ны ала , ә редактор “Туфан” дип төзәтә. Шулай итеп, Туфан фамилияле шагыйрь барлыкка килә.
	5.1934 нче елны Х.Туфан театр артисткасы Луиза Салиәскәровага өйләнә.

“Синквейн” («биш илһам», «биш уңыш»)

Синквейн язу тәртибе : 1 юл 2 юл 3 юл
4 юл 5 юл 1 сүз. Теманы ачыклаучы
сүз, исем. (Кем? Нәрсә?) 2 сүз. Теманы
сурәтли торган 2 сыйфат (Нинди?) 3
сүз. Темага хас булган 3 фигыль.
(Нишли?) 4 сүз. Темага карата үз
мөнәсәбәтене белдерүче фраза,
жөмлә (афоризм, мәкаль, цитата) 1 сүз.
Темага карата 1 синоним сүз (нәтижә,
ассоциация).

- 
1. КЕМ?НӘРСӘ?(ТЕМАНЫ АЧЫКЛАУ)
2. Э-НИНДИ?(ТЕМАНЫ СУРӘТЛИ ТОРГАН
2 СЫЙФАТ).
3. Э-НИШЛИ?(ТЕМАГА ХАС БУЛГАН 3
ФИГЫЛЬ).
4. Э-КАРАТА ҮЗ МӨНӘСӘБӘТЕҢНЕ
БЕРҮЧЕ ФРАЗА(МӘКАЛЬ, ЦИТАТА,
АФОРИЗМ)
5. Э-КАРАТА 1 СИНОНИМ СҮЗ(НӘТИЖӘ)

СИНКВЕЙН

- 1.Шагыйрь.
- 2.Олуг, күренекле.
- 3.Ижат иткән, кулга алынган,
сөргендә булган.
- 4.“Төлләр инде яфрак яралар”
шигырененң авторы.
- 5.Хәсән Туфан.