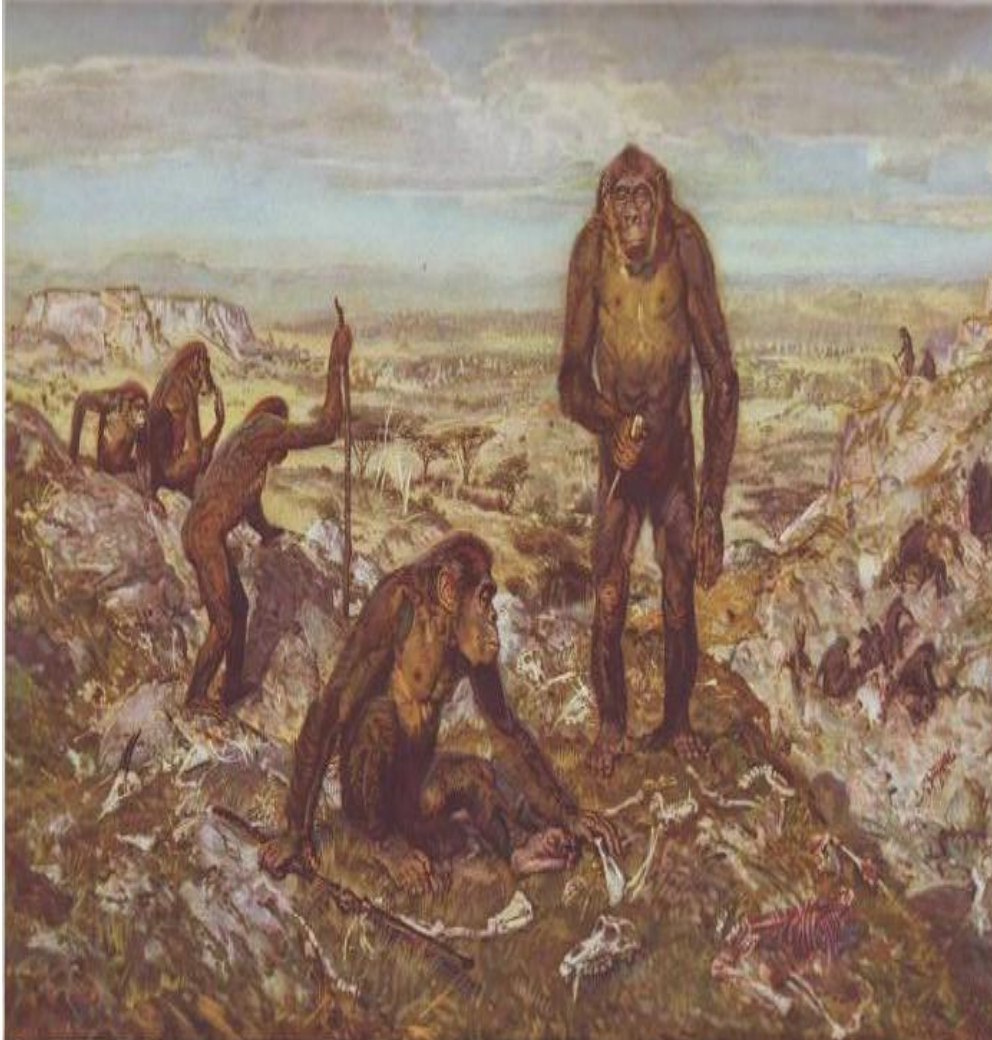


Антропогенез

Этапы эволюции человека

Австралопитек (южный человек)



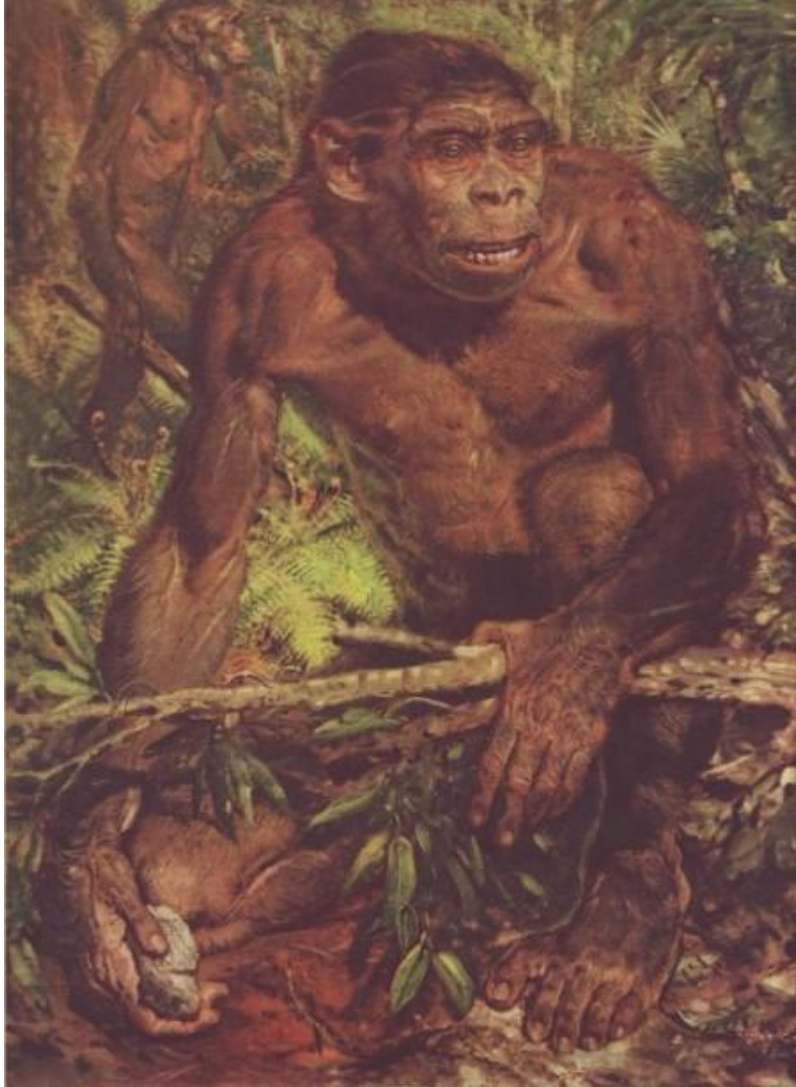
- **Масса тела 20-50 кг.**
- **Рост 120-150 см.**
- **Объём мозга 550 см³, масса мозга 550 гр.**
- **Прямохождение**
- **Зубы сходны с человеческими**
- **Стадный образ жизни**

Человек умелый- Homo habilis (поздний австралопитек)



- **Масса мозга около 650 гр.**
- **Вероятно-добывал огонь**
- **Обработка гальки, поэтому «человек галечной культуры»**

Древнейшие люди (архантропы). Человек выпрямленный- Homo erectus. /питекантроп, синантроп, гейдельбергский человек/



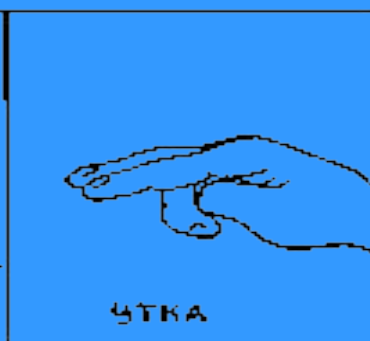
- **Объём мозга 900-1055 см³, масса мозга 800-1000 гр.**
- **Рост 150-170 см.**
- **Вес 70 кг.**
- **Мощные надбровные валики**
- **Каннибализм**
- **Вероятно речь**
- **Первобытно-стадный образ жизни**



ястреб



страус



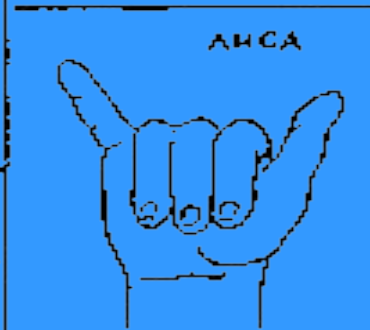
утка



жираф



заяц



лиса



якობраз



бородавочник

Древние люди (палеоантропы)- Homo sapiens /неандертальцы/.



- **Объём мозга 1200-1600 см³, масса мозга около 1500 гр.**
- **Рост 155-165 см.**
- **Низкий лоб, плоские зубы**
- **Постройка жилища**
- **Добыча огня**
- **Изготовление орудий**
- **Первобытно-стадный образ жизни.**

Погребение юноши-неандертальца



е-Мустье

- Неандертальцы были, вероятно, первыми людьми, которые стали хоронить покойников, а не просто бросать их на съедение хищным зверям.

Современные люди (неоантропы)- Homo sapiens /кроманьонцы/

