

Основные фонды предприятия



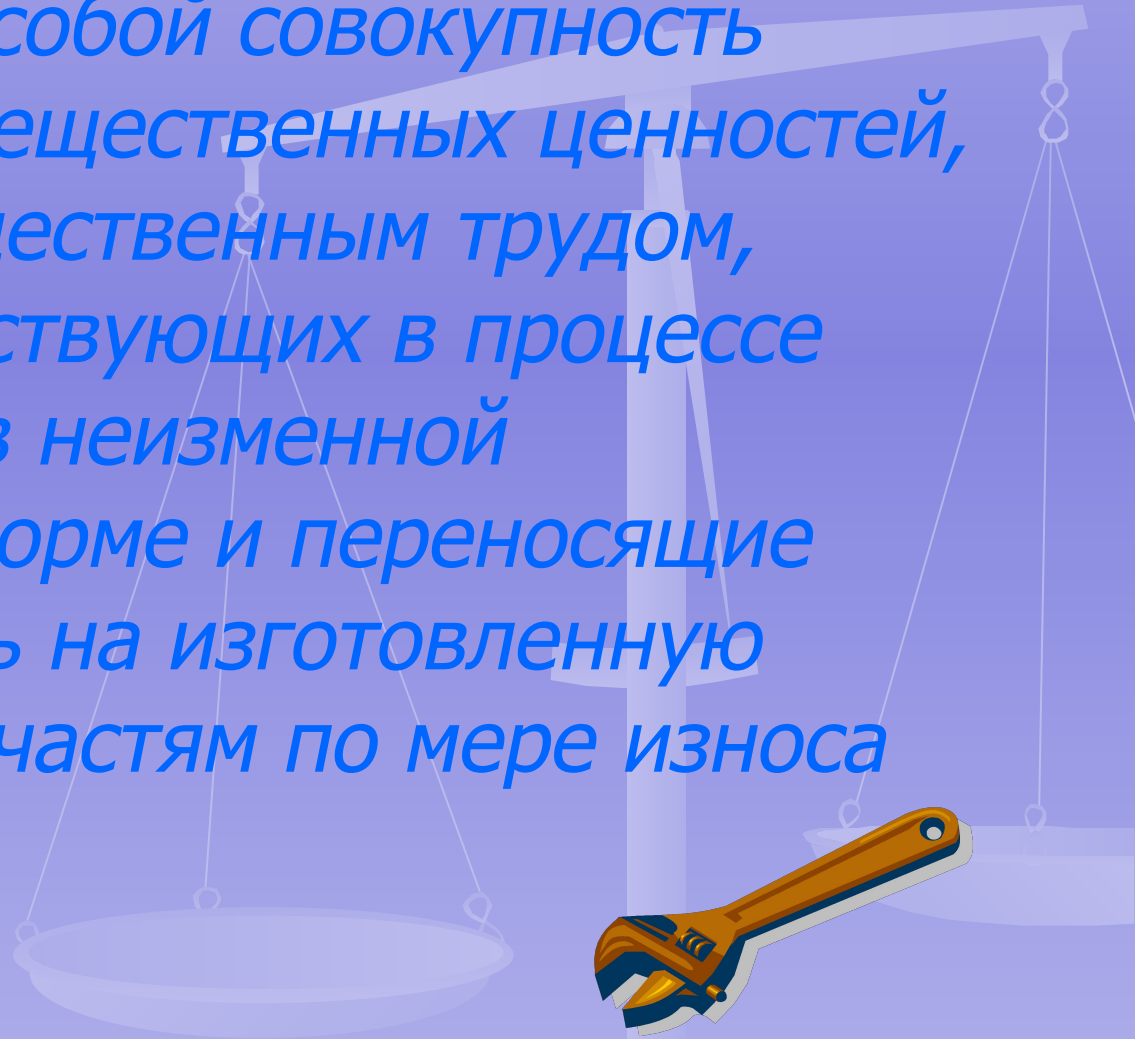
Основные фонды предприятия:

- *Понятие, сущность, значение основных фондов, их классификация*
- *Основные фонды в денежном выражении*
- *Амортизация, методы ее начисления*
- *Показатели использования основных фондов*



Основные фонды промышленного предприятия

- *представляют собой совокупность материально-вещественных ценностей, созданных общественным трудом, длительно участвующих в процессе производства в неизменной натуральной форме и переносящие свою стоимость на изготовленную продукцию по частям по мере износа*



Классификация ОФ:

■ В зависимости от характера участия ОФ в сфере материального производства:

1. **Производственные** - ОФ функционируют в процессе производства, постоянно участвуют в нем, изнашиваются постепенно, перенося свою стоимость на продукт, пополняются за счет капитальных вложений

2. **Непроизводственные** – предназначены для обслуживания процесса производства, поэтому в нем непосредственно не участвуют, не переносят свою стоимость на продукт, воспроизводятся за счет национального дохода

Виды

в зависимости от целевого назначения:

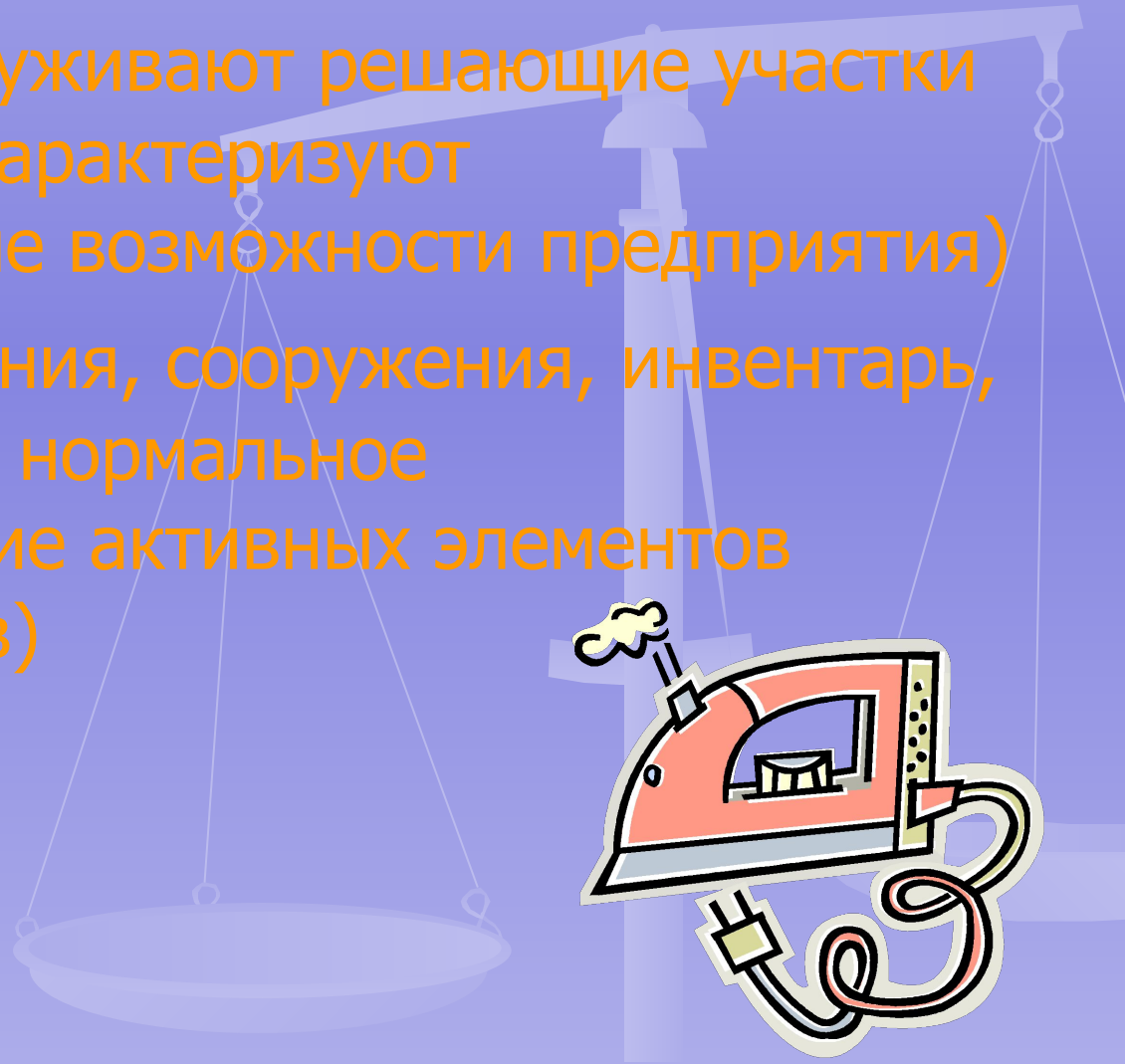
- Здания
- Сооружения
- Передаточные устройства
- Машины и оборудование
- Транспортная техника
- Инструменты
- Производственный инвентарь и принадлежности
- Прочие основные фонды (рабочий скот, многолетние насаждения)



Основные фонды

в зависимости от непосредственного участия в производственном процессе подразделяются на:

- **Активные** (обслуживают решающие участки производства и характеризуют производственные возможности предприятия)
- **Пассивные** (здания, сооружения, инвентарь, обеспечивающие нормальное функционирование активных элементов основных фондов)



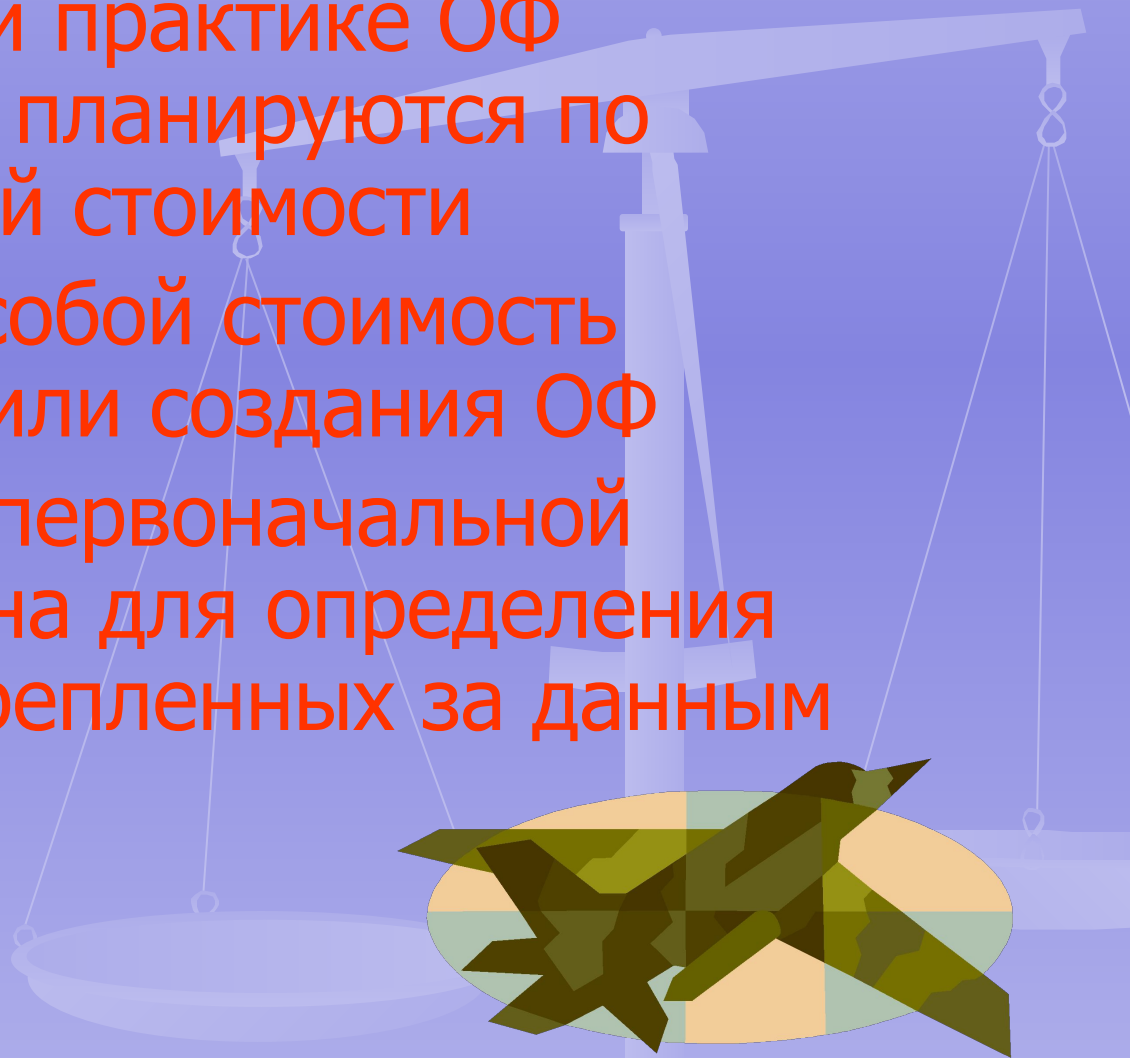
Денежная оценка основных фондов отражается в учете по:

- Первоначальной стоимости
- Восстановительной стоимости
- Полной стоимости
- Остаточной стоимости



Первоначальная стоимость

- В повседневной практике ОФ учитываются и планируются по первоначальной стоимости
- Представляет собой стоимость приобретения или создания ОФ
- Оценка ОФ по первоначальной стоимости нужна для определения суммы ОС, закрепленных за данным предприятием



Восстановительная стоимость



- Выражает стоимость воспроизводства ОФ на момент их переоценки, то есть она отражает затраты на приобретение и создания средств труда в ценах, тарифах и т.д., действующих в период их переоценки их воспроизводства с учетом

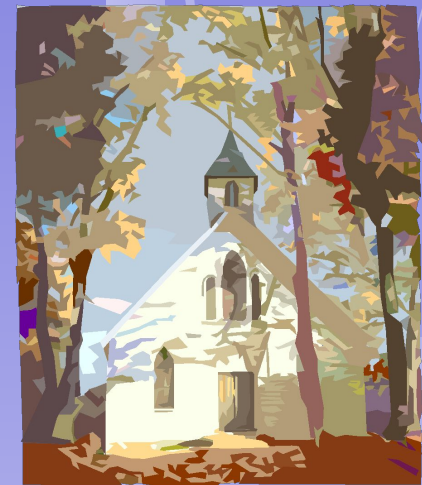
- **Переоценка осуществляется с помощью двух основных методов:**

1. Путем индексации их балансовой стоимости

2. Путем прямого пересчета балансовой стоимости применительно к ценам, складывающимся на 1 января очередного года

Полная стоимость

- Рассчитывается без учета той стоимости, которая по частям переносится на готовую продукцию

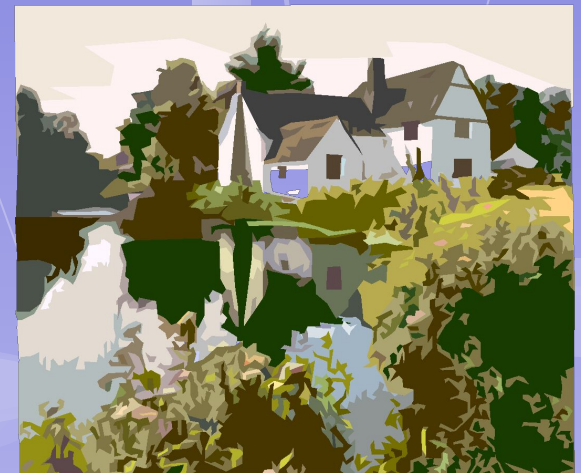


Остаточная стоимость

- Это разница между первоначальной стоимостью и начисленным износом
- Она позволяет судить о степени изношенности средств труда, планировать обновление и ремонт ОФ
- Два вида остаточной стоимости:
 - 1) определяется по первоначальной стоимости, определяемой по мере начисления амортизации
 - 2) по восстановительной стоимости, определяемой экспертным путем в процессе переоценки средств труда

Амортизация

- *Это денежное выражение перенесенной части стоимости основных фондов*
- *Осуществляется для накопления необходимых денежных средств в целях последующего восстановления и воспроизводства основных фондов*



Норма амортизации

■ Размер амортизационных отчислений представляет собой норму амортизации

■ Норма амортизации – это отношение годовой суммы амортизации к первоначальной стоимости какого – либо средства труда, выраженное в процентах и считается по формуле:

$$Na = \frac{(Фб - Фл)}{(Фб * Тн)} * 100$$

где $Фб$ – балансовая стоимость
 $Фл$ – ликвидационная стоимость
 $Тн$ – нормативный срок службы средств труда

Классификация методов начисления амортизации:

■ Обычная:

1. Равномерно-прямолинейная
2. В зависимости от срока службы
3. В зависимости от произведенной работы

■ Ускоренная:

1. Равномерно-прямолинейная
2. Прогрессивная
3. Регрессивная:
 - 1) метод уменьшающегося остатка
 - 2) кумулятивный метод



Все показатели использования ОФ могут быть объединены в три группы:

1. Показатели экстенсивного использования ОФ, отражающие уровень использования их во времени
2. Показатели интенсивного использования ОФ, отражающие уровень их использования по мощности
3. Показатели интегрального использования, учитывающие совокупное влияние всех факторов



Эффективность ОФ в промышленности определяется:

■ Стоимостьными показателями:

1. Фондоотдача

2. Фондоемкость

3. фондовооруженность

■ Натуральными показателями:

1. **Общие:** коэффициент стоимости работы оборудования, показатели загрузки оборудования, коэффициенты использования фонда рабочего времени, использование оборудования по машинному и вспомогательному времени

2. **Частные:** дают одностороннюю характеристику эффективности ОФ, поэтому прибегают к стоимостным показателям

