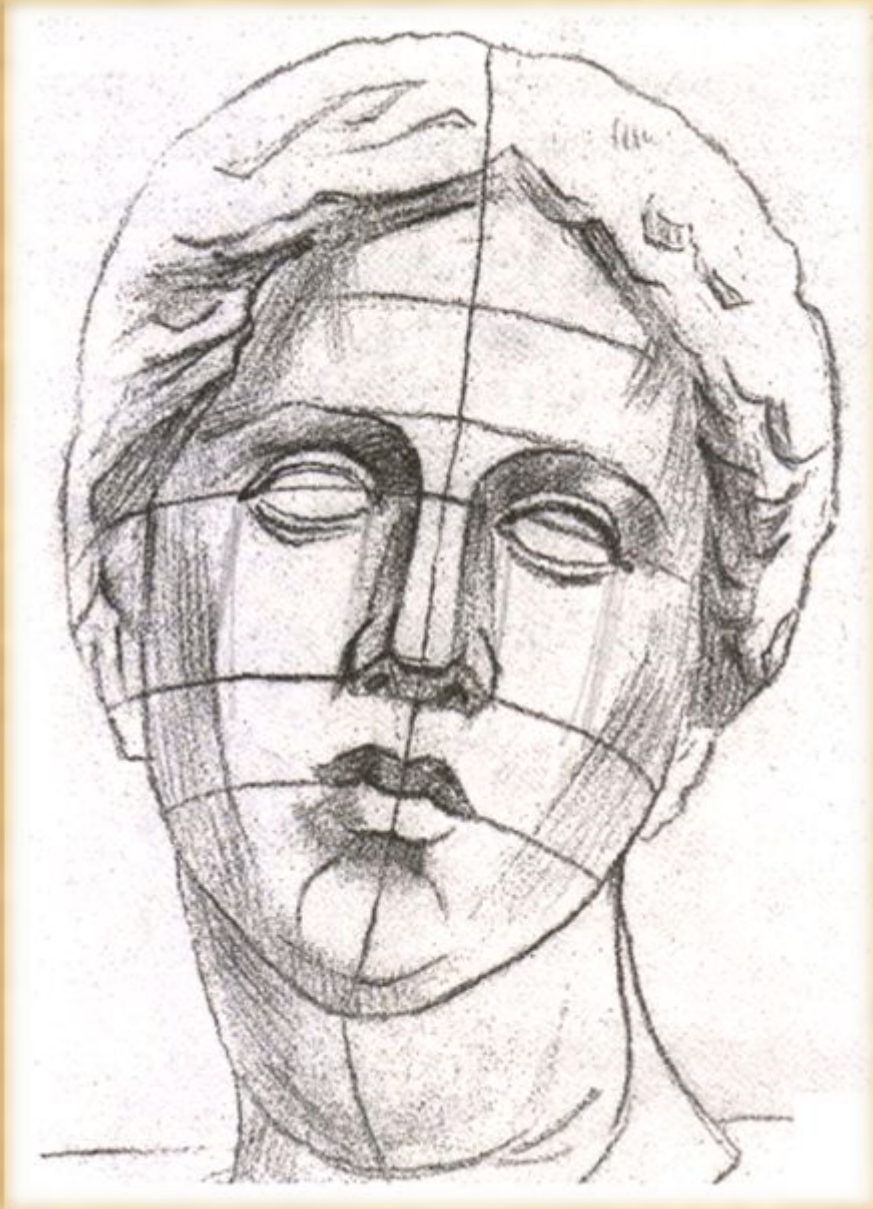


# КОНСТРУКЦИЯ ГОЛОВЫ ЧЕЛОВЕКА И ЕЕ ПРОПОРЦИИ

# Пропорции головы человека.

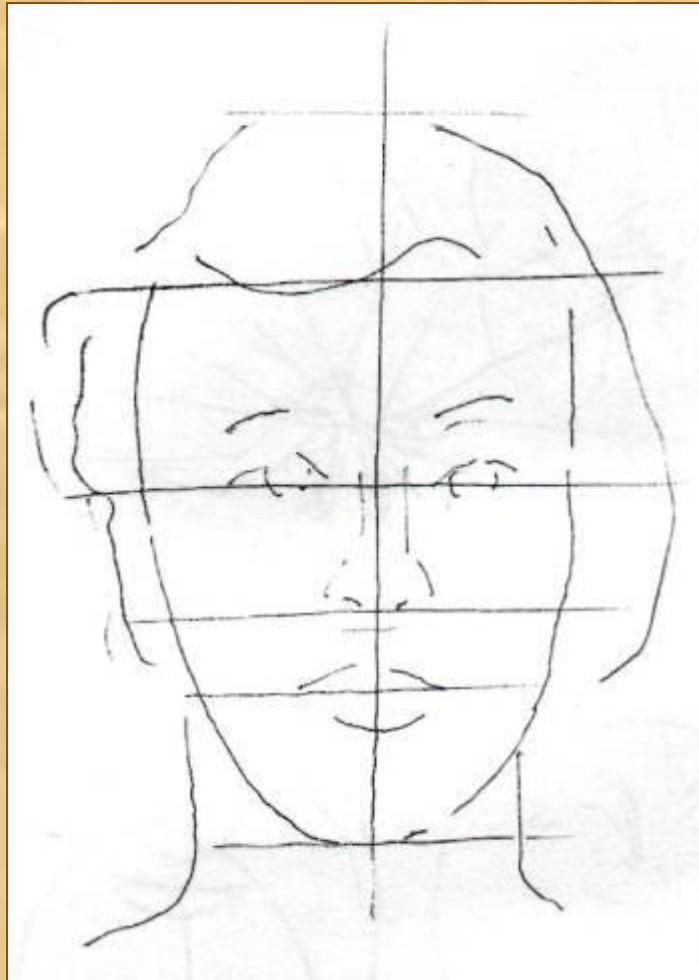


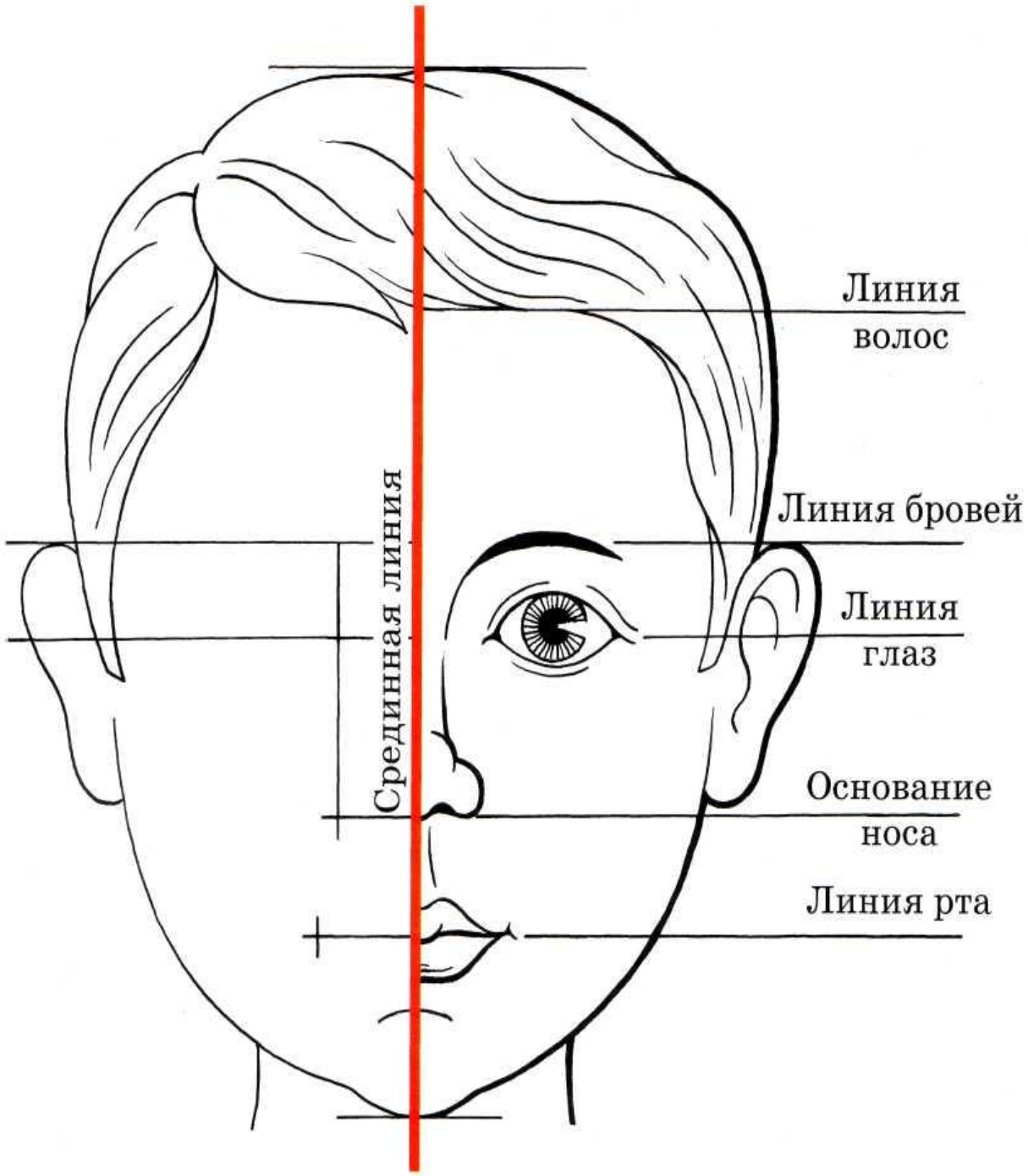
**Пропорция** - это соотношение, соразмерность целого и деталей.

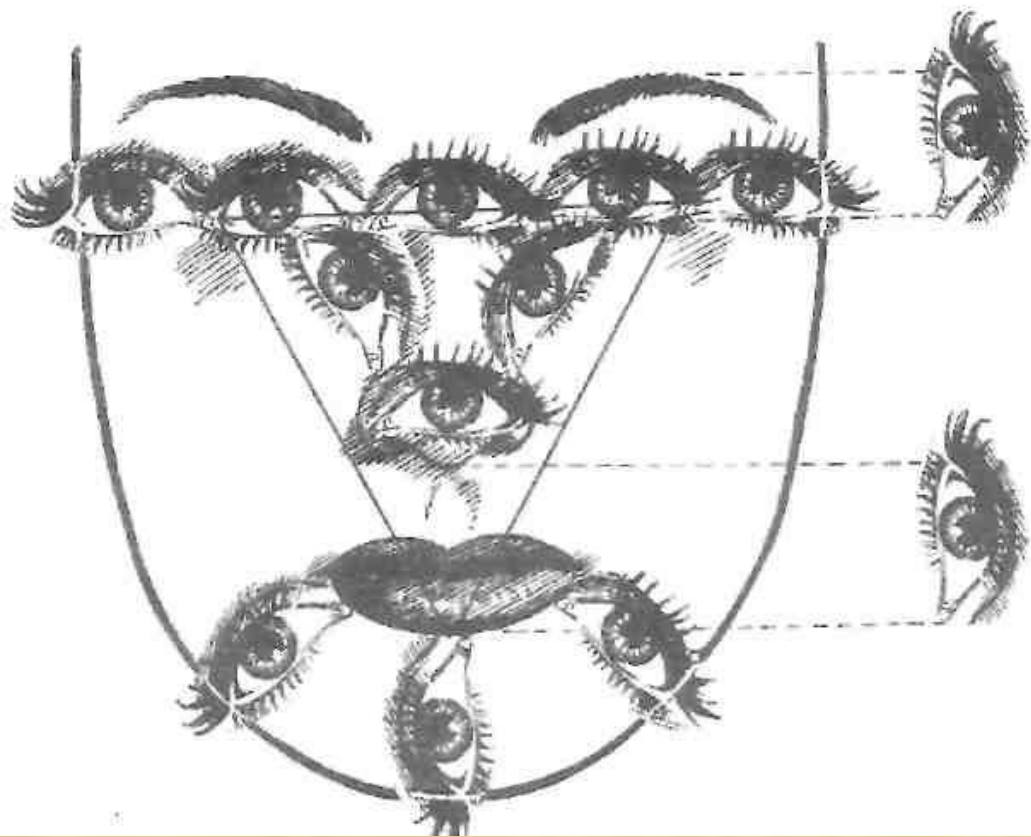
В основе определения пропорций лежит метод сравнения и визирования.

# Практическая работа.

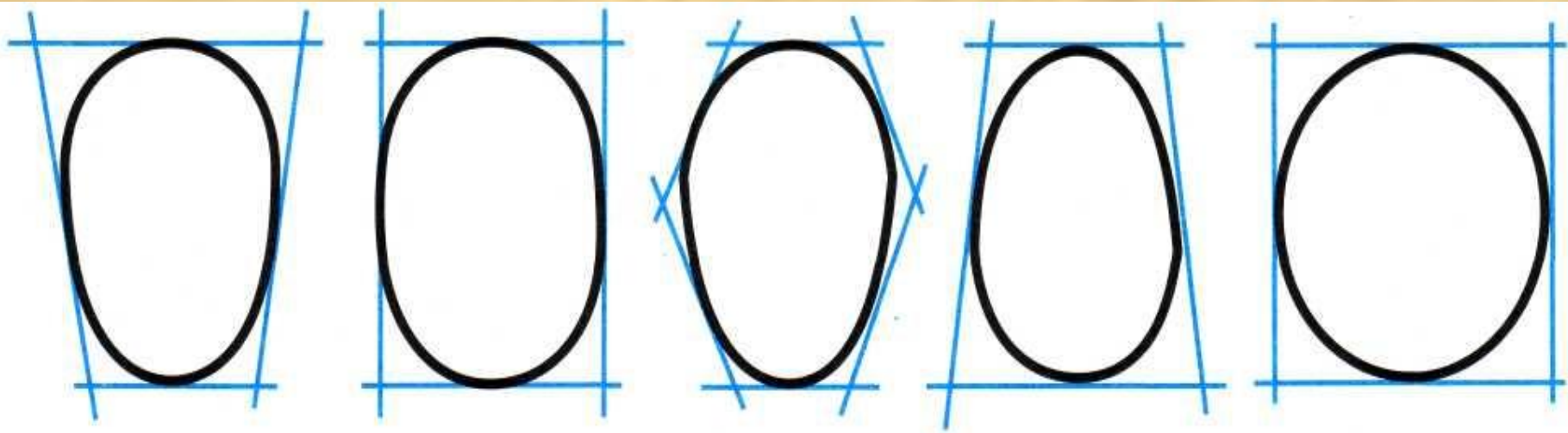
Выполнить рисунок головы с различно соотнесёнными деталями лица.



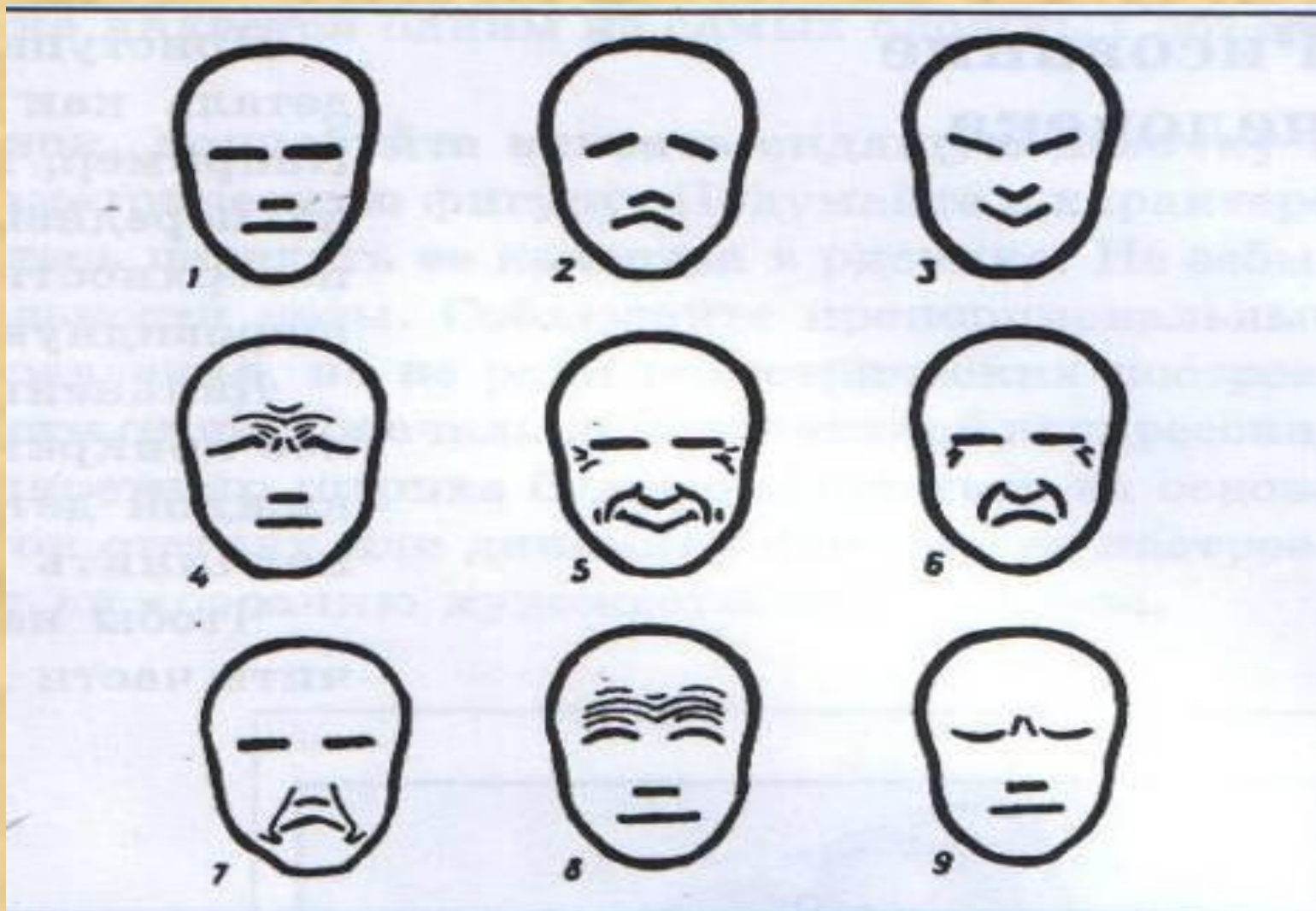


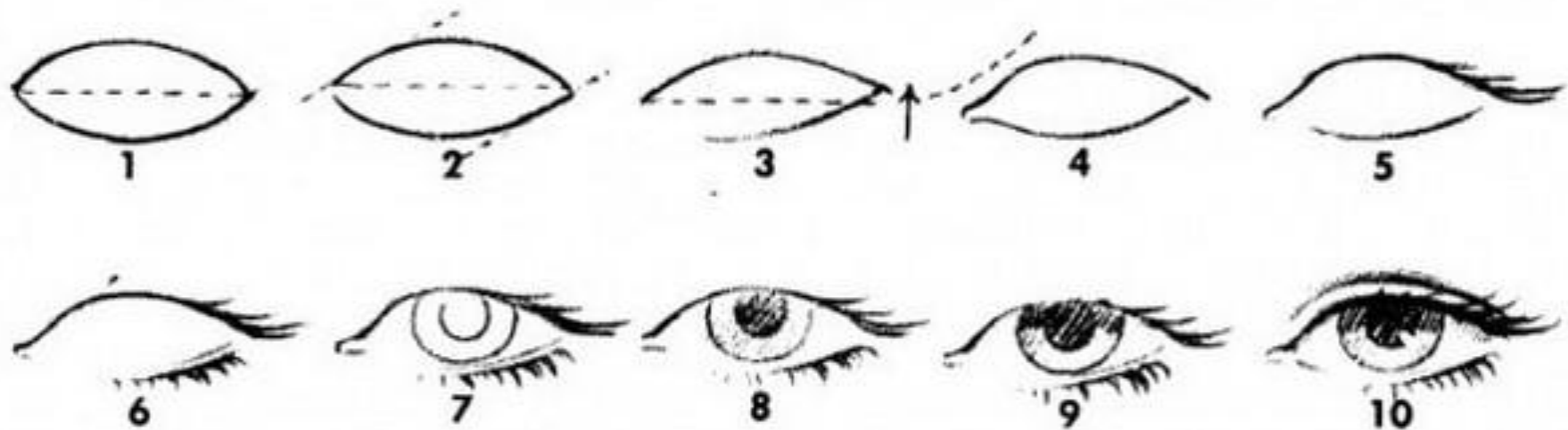


Форма головы бывает разных типов



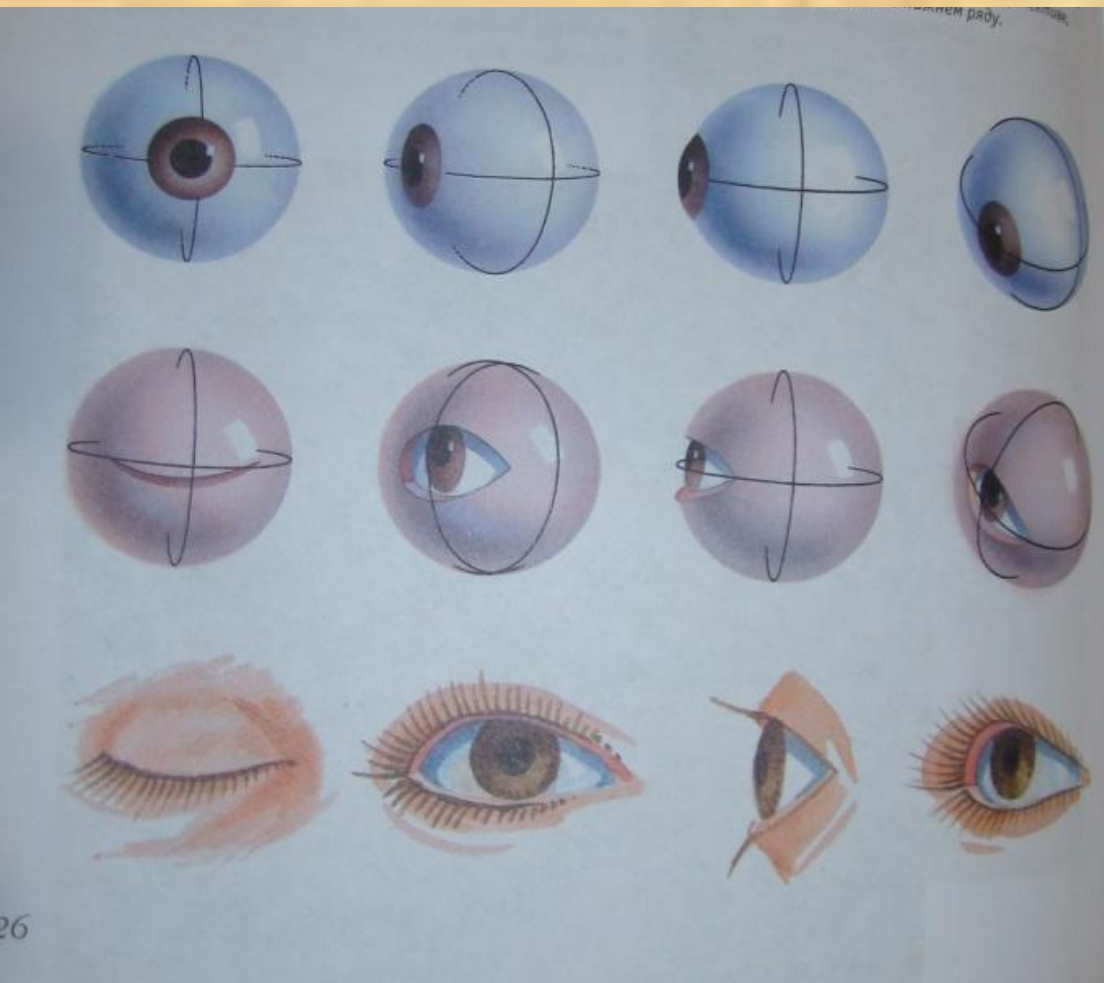
# Как изобразить эмоции человека

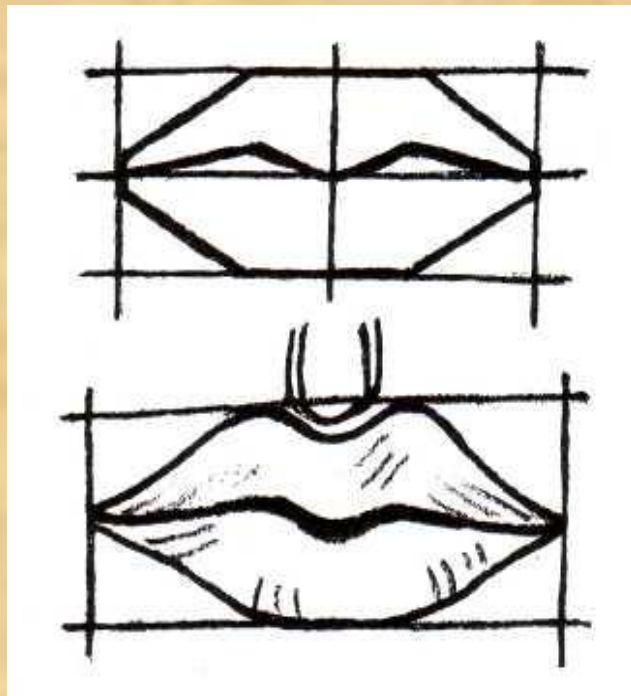


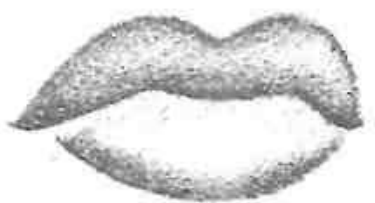
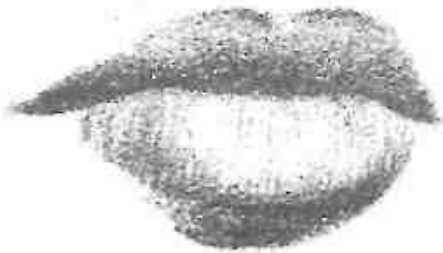


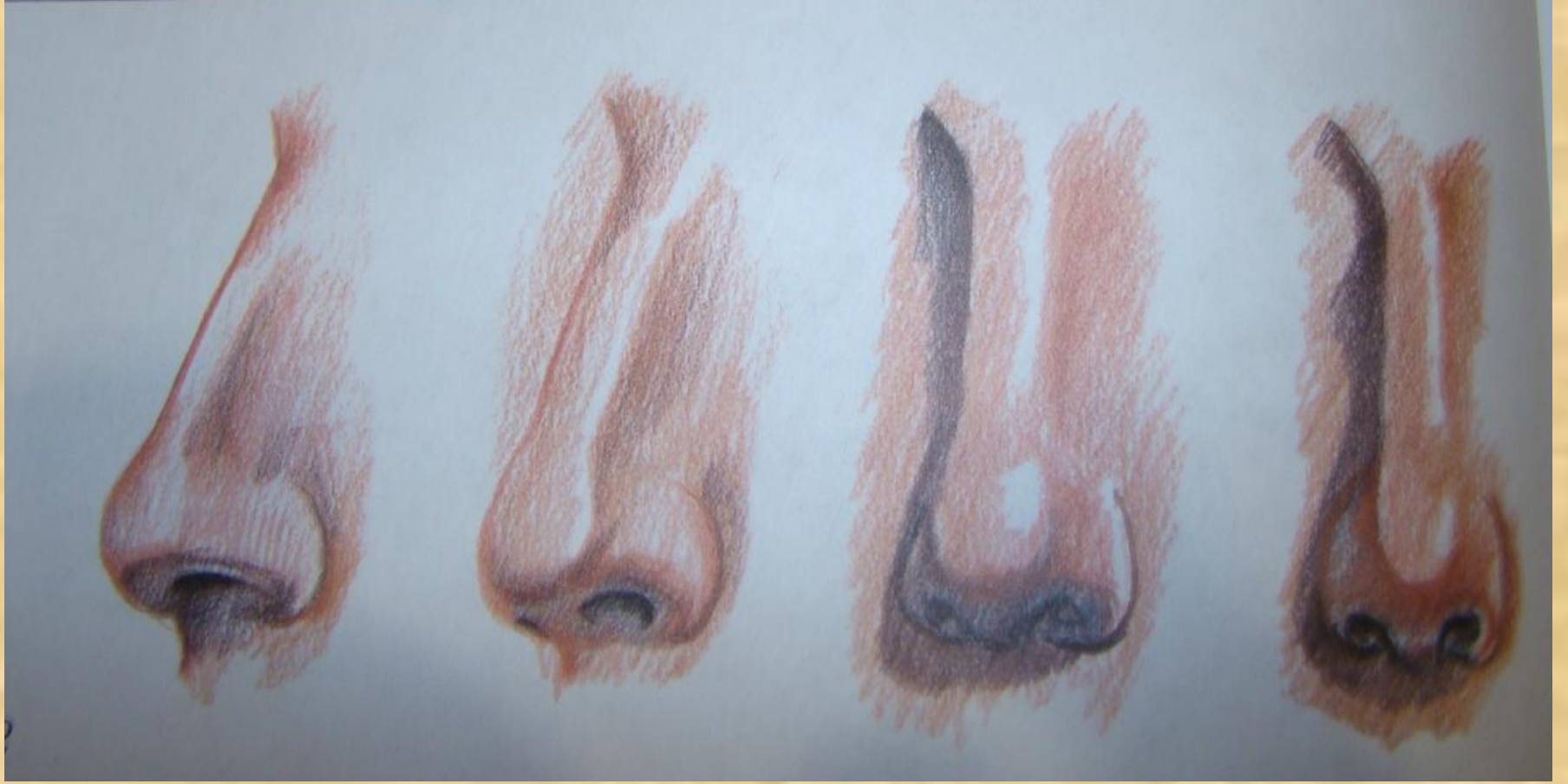
Нижнее веко  
более освещено,  
чем верхнее, кото-  
рое темнее, поэто-  
му обводить весь  
глаз тёмной лини-  
ей нельзя.



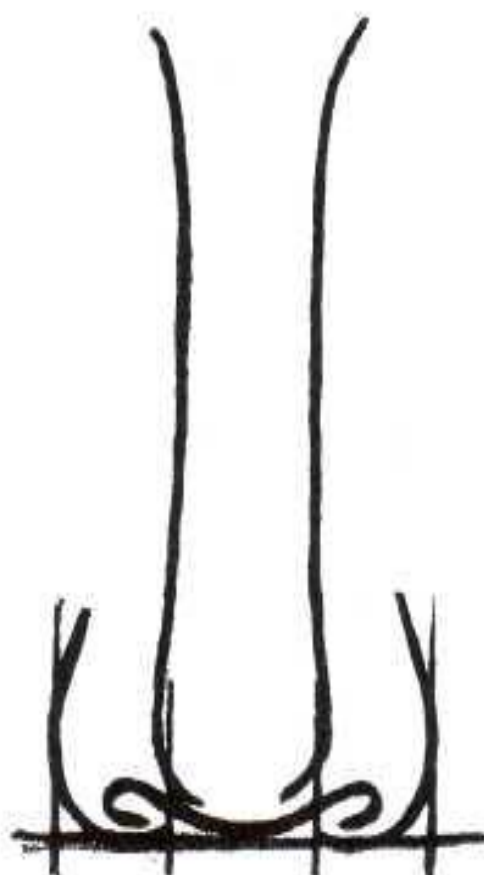
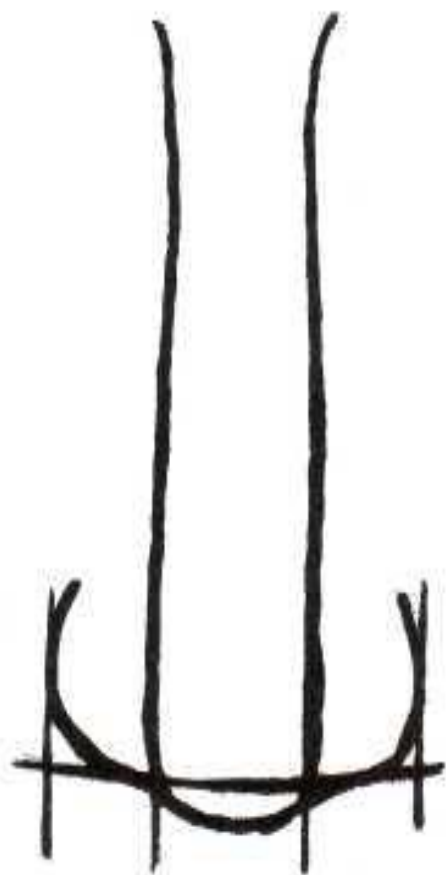


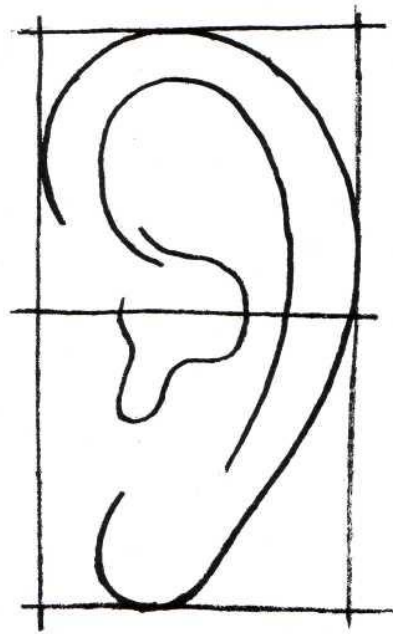






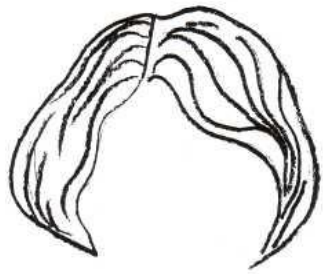
# Схема рисования носа





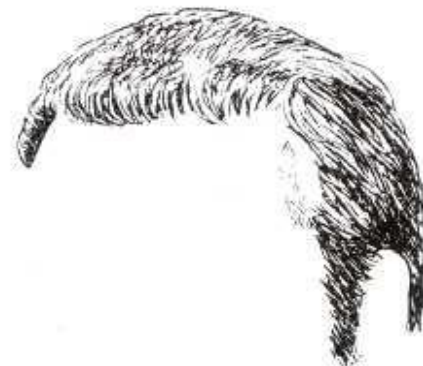


Женские причёски





*Мужские причёски*



# Рисуем шею

