

СНЕЖИНК



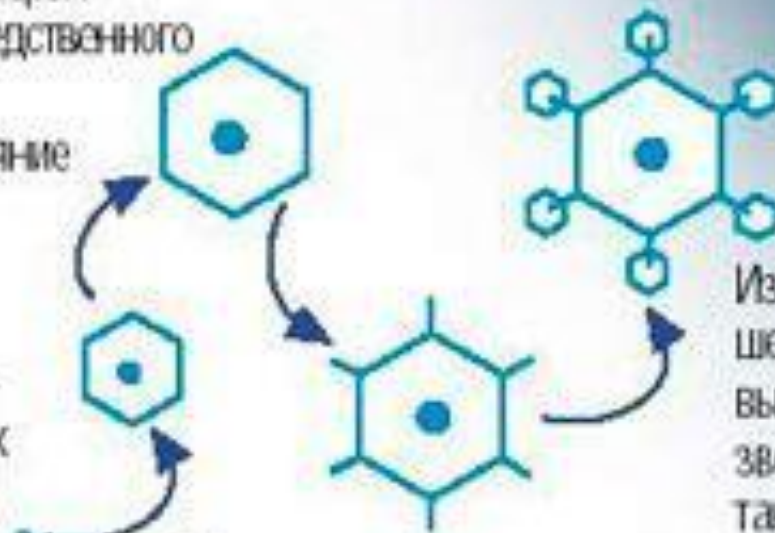
Снежинки — одно из самых красивых, сложных и абсолютно уникальных творений природы.

**Работу выполнила: Петровская
Анастасия – ученица 1 «Б» класса.
Руководитель: Горбачева О.А.**

Откуда берутся снежинки? Какие они бывают?

Будущая снежинка начинает интенсивно увеличиваться в размерах — идет процесс непосредственного перехода водяного пара в твердое состояние

Вокруг ядер кристаллизации (мельчайших инородных частичек) возникают зародышевые ледяные кристаллы

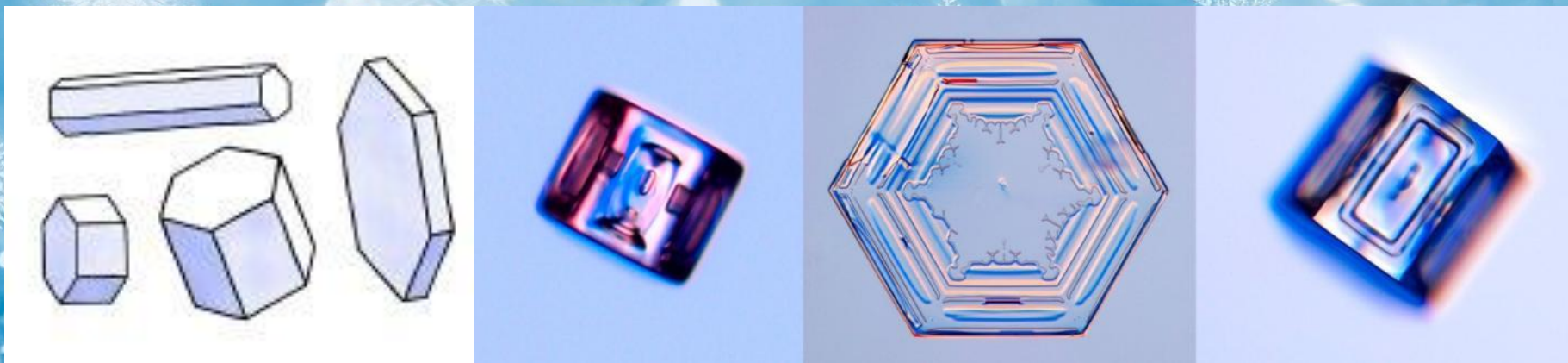


Перемещаясь вверх-вниз, они попадают в слой воздуха с пересклажденными капельками воды

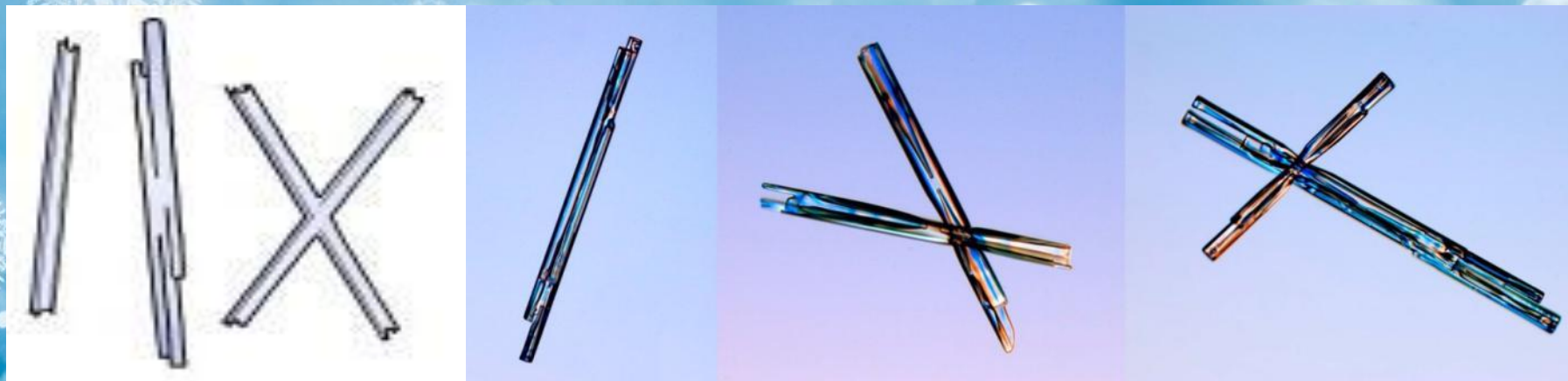
Из первоначально шестигранной пластинки вырастает шестилучевая звездочка — только такая имеет право называться снежинкой



Есть даже классификация снежинок по схожему типу:



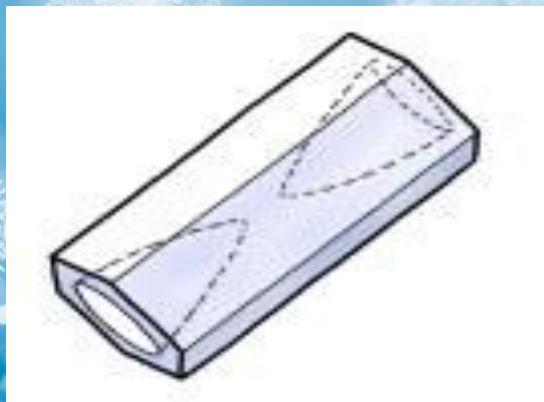
Призмы



ИГЛЫ



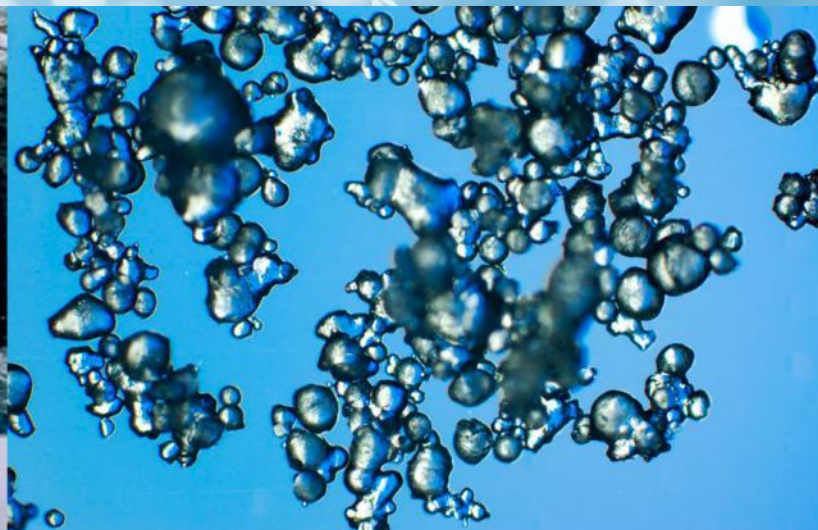
Дендриты



Полые столбики



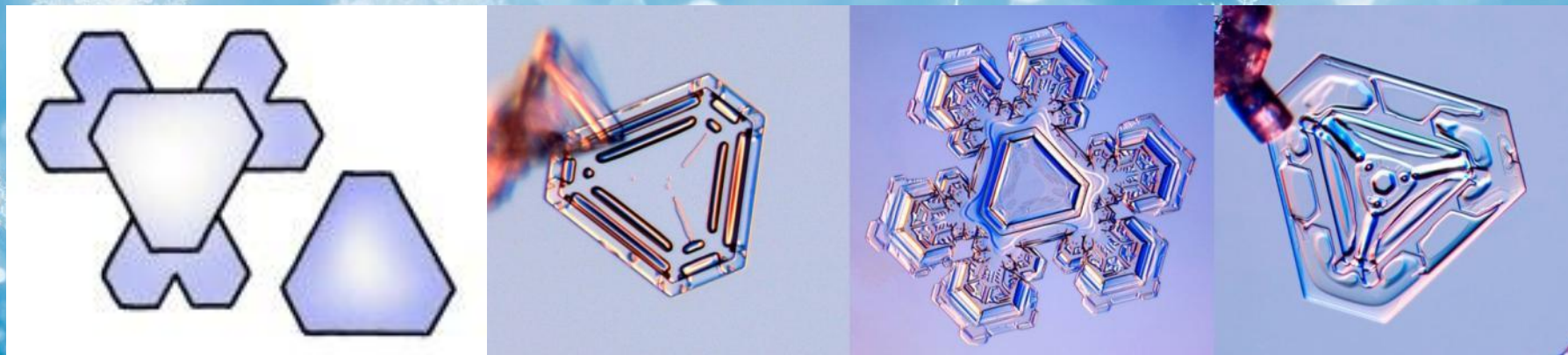
Папоротникообразные дендриты



Искусственный снег



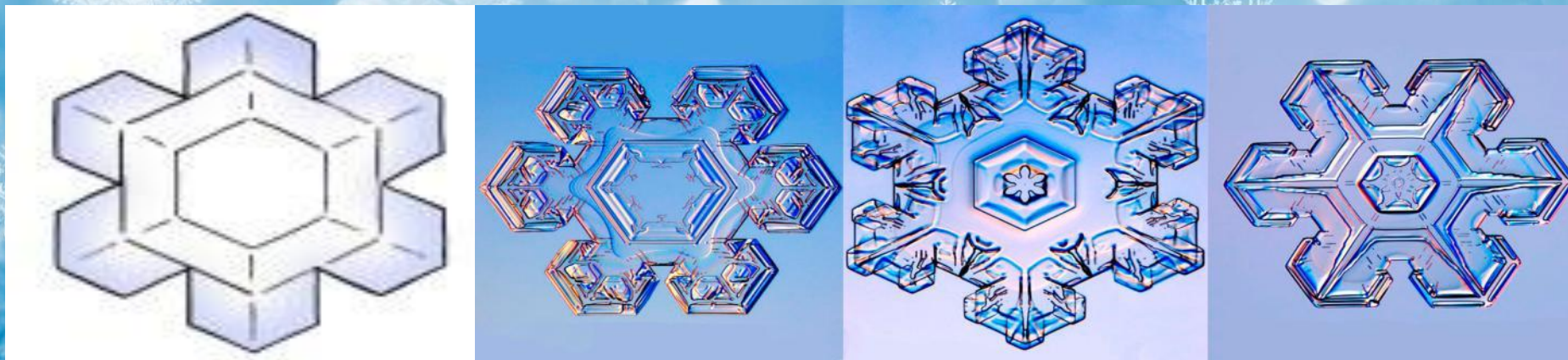
Кристаллы неправильной формы



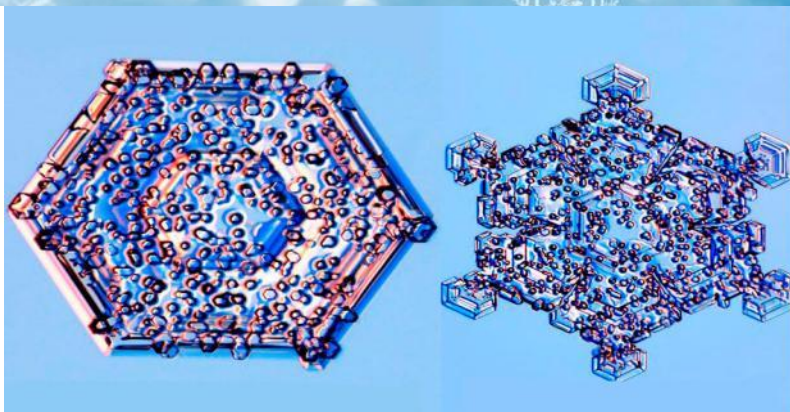
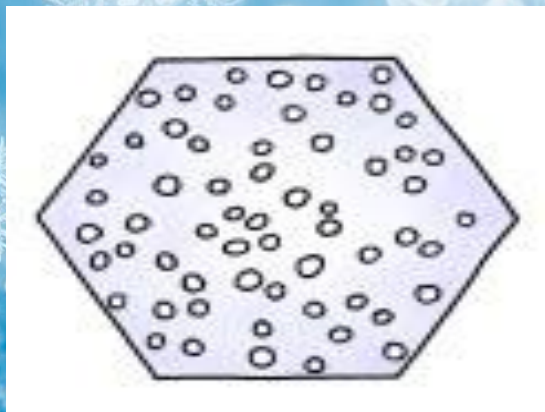
Треугольные кристаллы



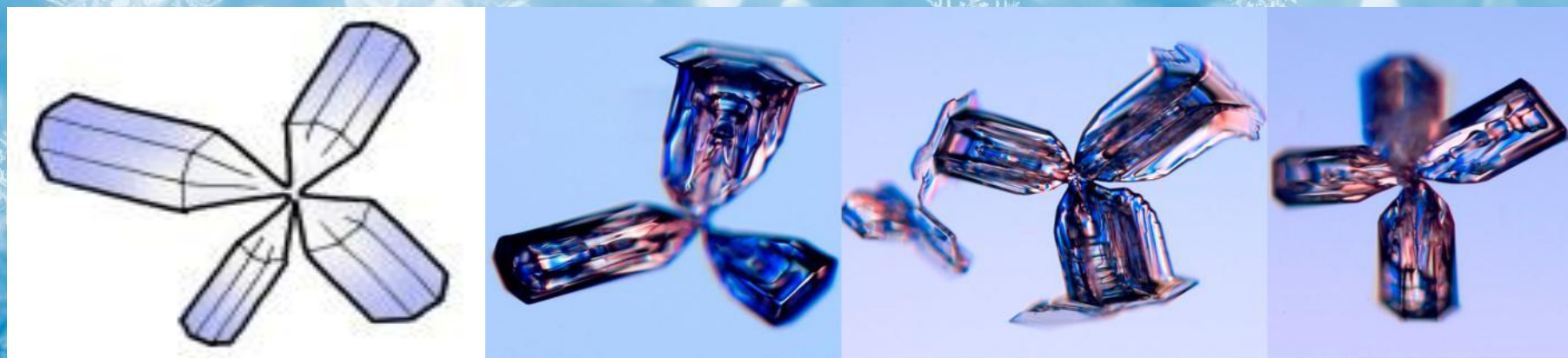
Столбики с наконечниками



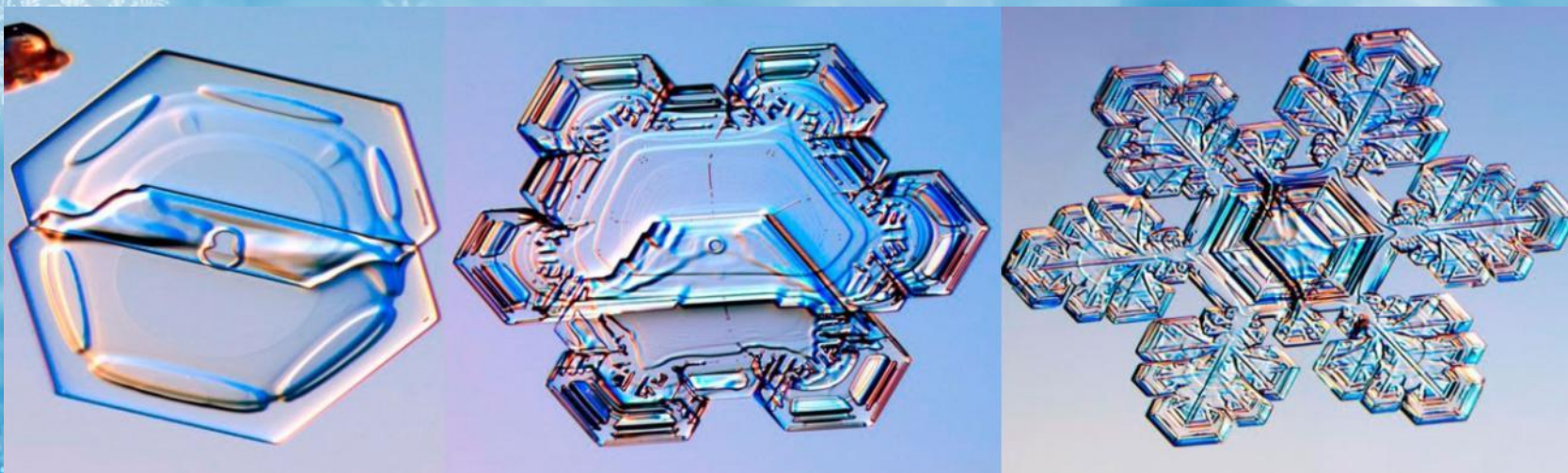
Звездоподобные снежинки



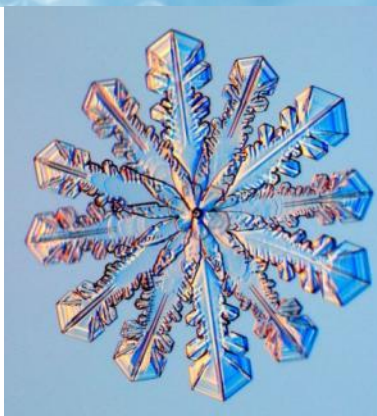
Кристалл измороси



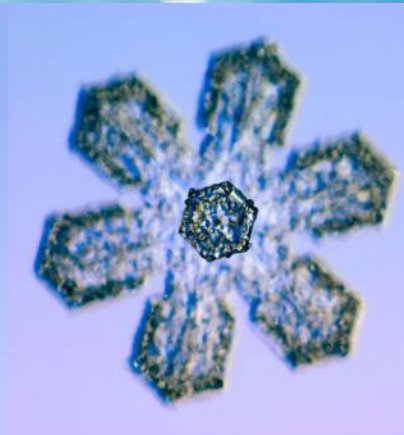
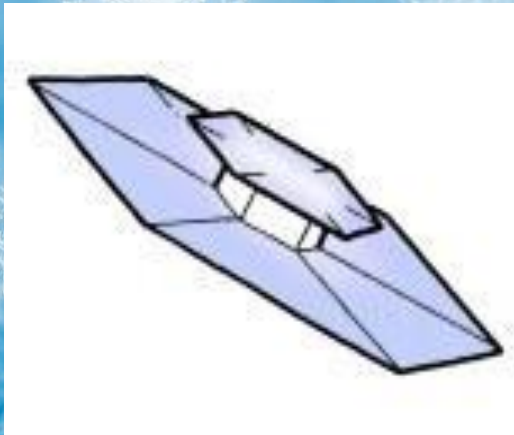
Пулеобразные розетки



Сплит пластины-звезды



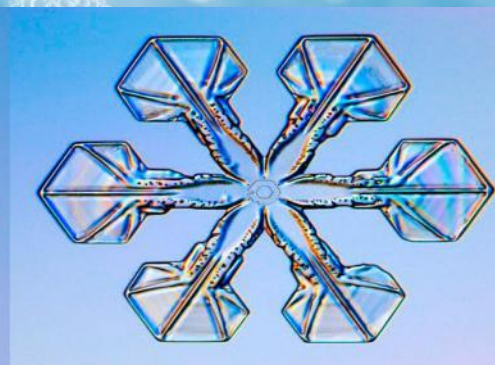
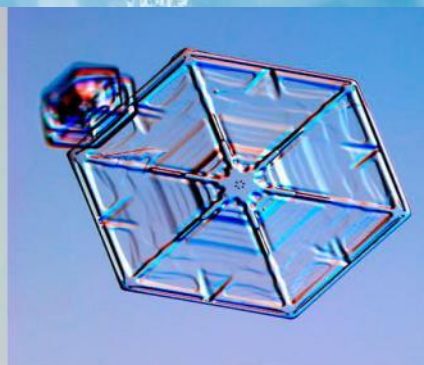
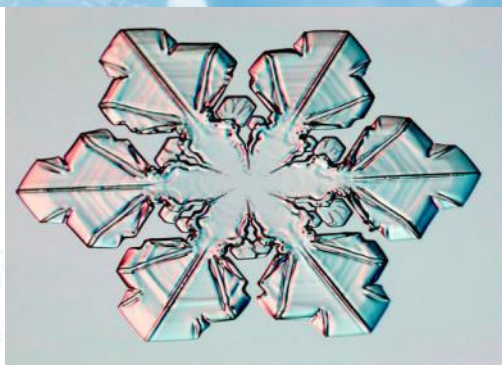
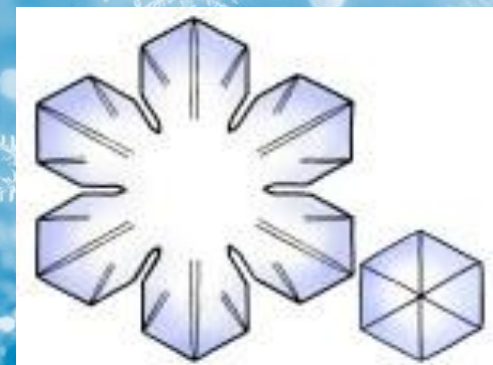
12-лучевые снежинки



Двойные пластинки



Пространственные кристаллы



Пластина с секторами

Почему скрипит снег? Скрип снега – это всего лишь шум от раздавленных кристалликов. На крайнем севере снег бывает настолько твердым, что топор при ударе по нему звенит, словно ударил по железу.



Самые красивые и сложные по структуре снежинки выпадают там, где климат суровее, например на севере.



Исследования показывают, что 2 одинаковых снежинок нет.



Как вырастить снежинку

1. Берем банку, наливаем туда теплую воду и всыпаем обычную соль
2. Опускаем в раствор еловую ветку или нитку
3. Ставим банку на окно и ждем появления снежинок

**Вот что у
нас
получилос
ь**



Вот что у нас получилось

