



**« Год культуры,
история Кубани в
лицах »**



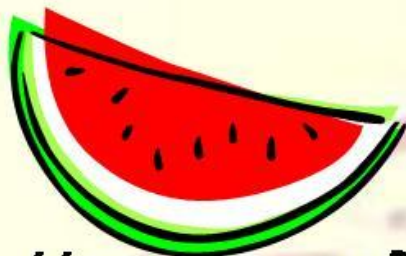
жилица



• Одежда



Быт казаков



Загадки

Новая посуда, а уся в дырах.



Жовтый шар
сыпэ жар.



Стоит Антошка на одной ножке, его
шукать, а вин не откlyкается.



Сталы хлопцы в ряд,
проходыть нэ велять.



Золотой Демид весь день
на солнышко глядит.

Фольклор

Пословицы, поговорки

• Не будет скуки, если заняты руки.

Не сыды сложа руки, тай нэ будэ скукы.

• Волос долог, а ум короткий.

Волосьев богато, а в голове нэма ничего.

• Готовь сани летом, а телегу зимой.

Хороший хозяин робыць лiтом санки,
а зимою - телегу.

ремесленники



кузнец

*УТЮГ
ПОДКОВА*



гончар

МАКИТРА



корзинщик

*КОРЗИНА
ЛЮЛЬКА*



бондарь

*БОЧКА
БАДЬЯ*

ПОДКОВИЧУК

Ремесла



Пономаренко Григорий Федорович, композитор, народный артист СССР, родился 2 февраля 1921 года в селе Моровск Остерского района Черниговской области Украинской ССР, в крестьянской семье.

Большое влияние на судьбу Григория оказал его дядя - Максим Терентьевич, гармонист, собиратель народных инструментов. С шести лет будущий композитор играл на баяне на всех поселковых праздниках. Начал свою профессиональную деятельность в ансамбле погранвойск УССР, совмещая выступления с учебой в Киевской консерватории (класс А. Магрика).



SYAMUKA Краснодар МАРТ 2011 год
<http://Syamuka.tourbina.ru>

РОССИЯ 

Виктор Захарченко



Портрет на фоне хора



Иван Фёдорович Варавва
(1925г.- 2005г.)

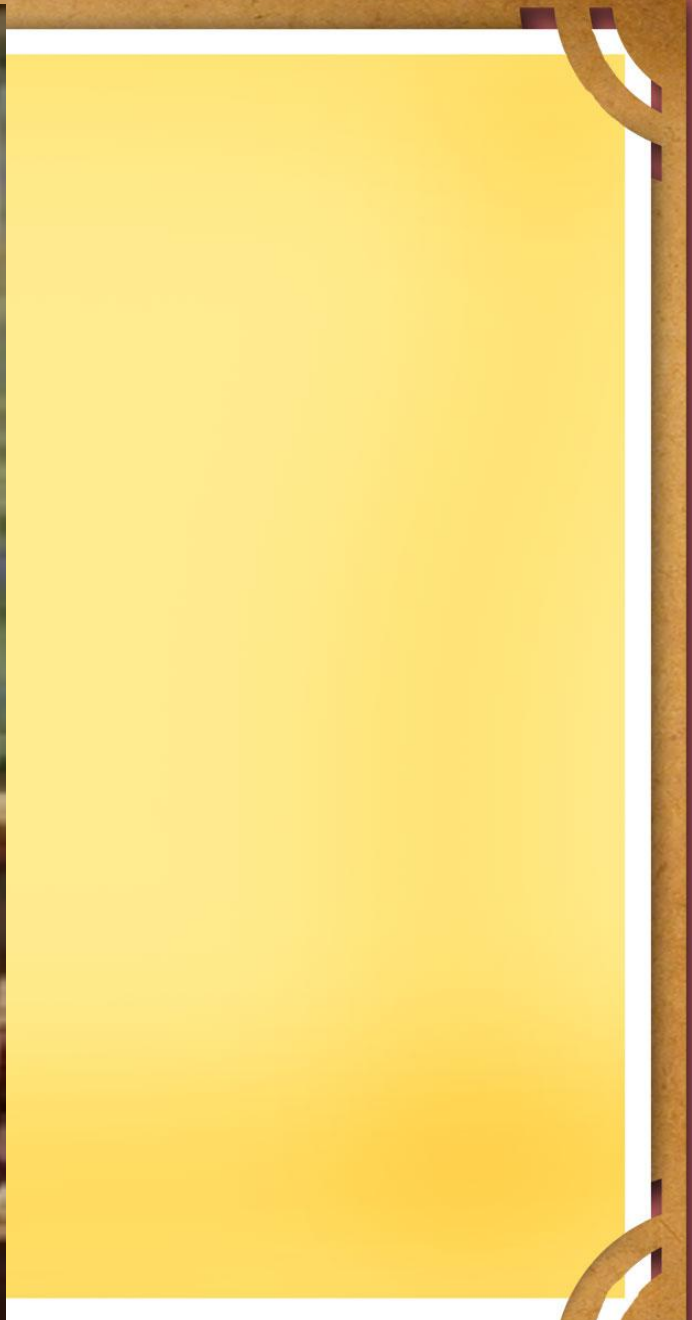


**Утро после
дождя.**

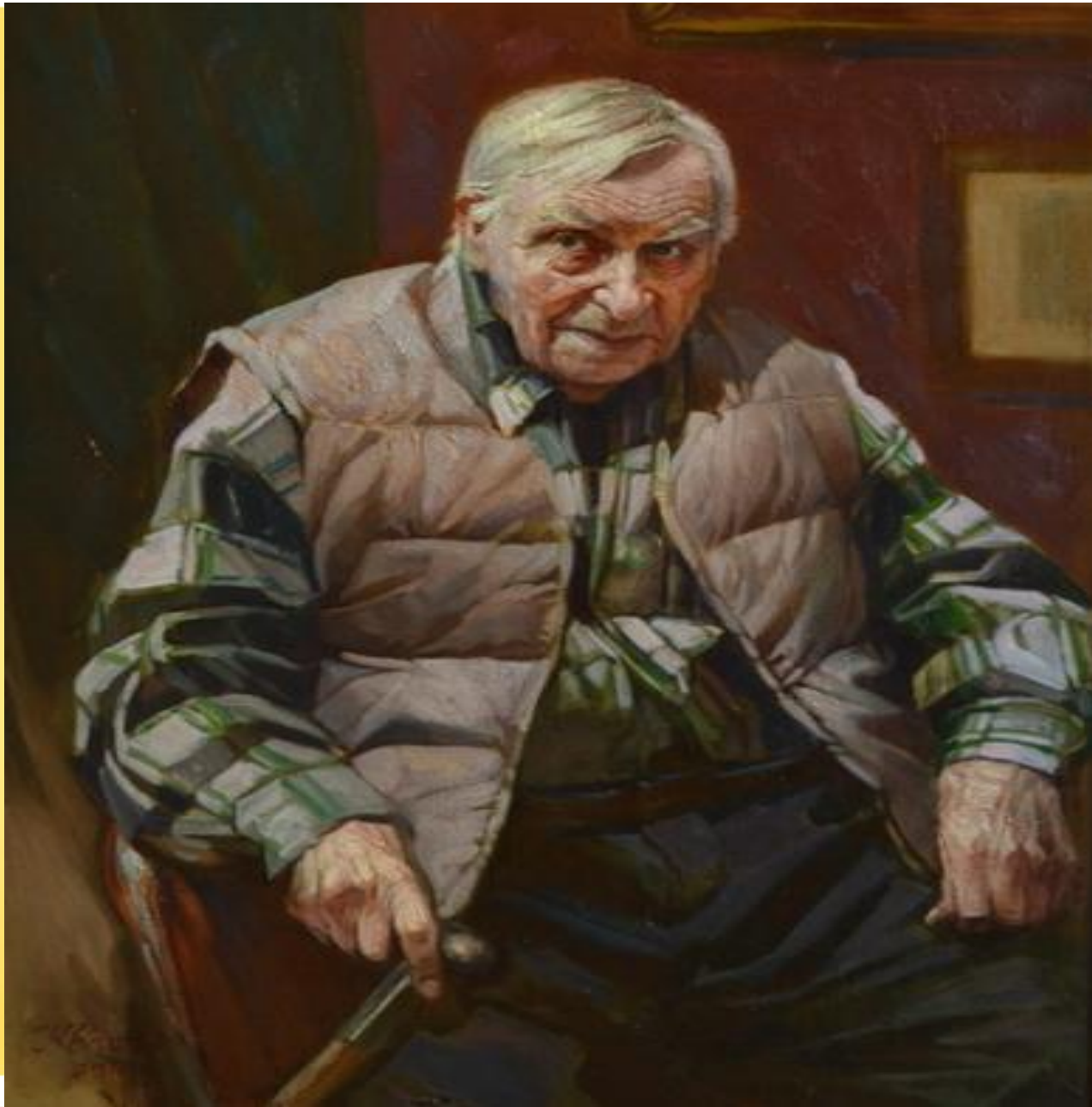
Ах, какое утро на Кубани,
После грома, бури и
дождя
Гнут хрусталь звенящие
тюльпаны,
Льют зарю, к порогу
подойдя...



**Квашура
Геннадий
Тихонович**











Здравствуй, наша Кубань, тополиный
край-

Наш Черноморский, наш Приазовский
Наш Краснодарский край!

Здравствуй, наша Кубань, тополиный край!

С солнышком встанем, степи распашем,
Вырастим урожай.

Здравствуй, наша Кубань, тополиный
край!

Хлебом да солью, светлой любовью
В гости друзей встречай.

Здравствуй, наша Кубань, тополиный край!

Степью жемчужной, крепкою дружбой

Путь казака венчай.