

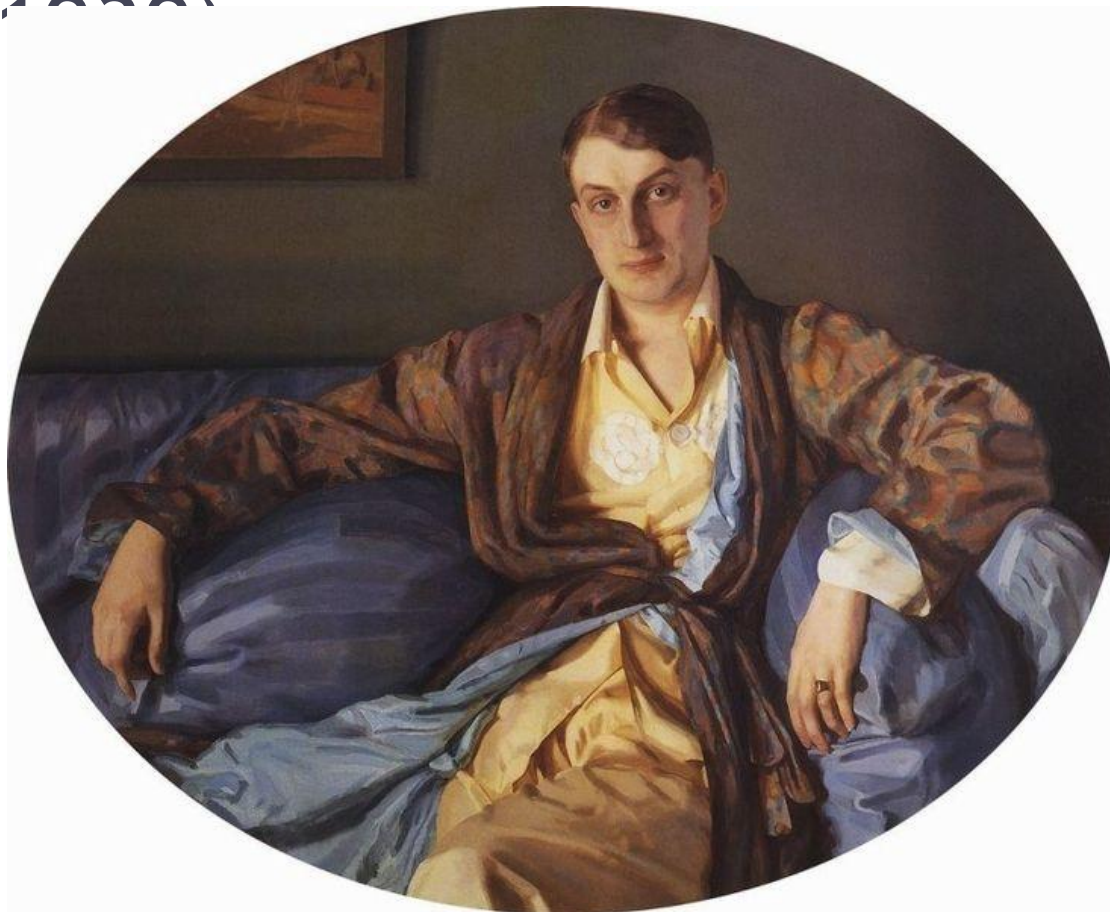
# Портретное творчество художников «Мир искусства»

Выполнила

Воробьева П.А.

УГИЗ-453404

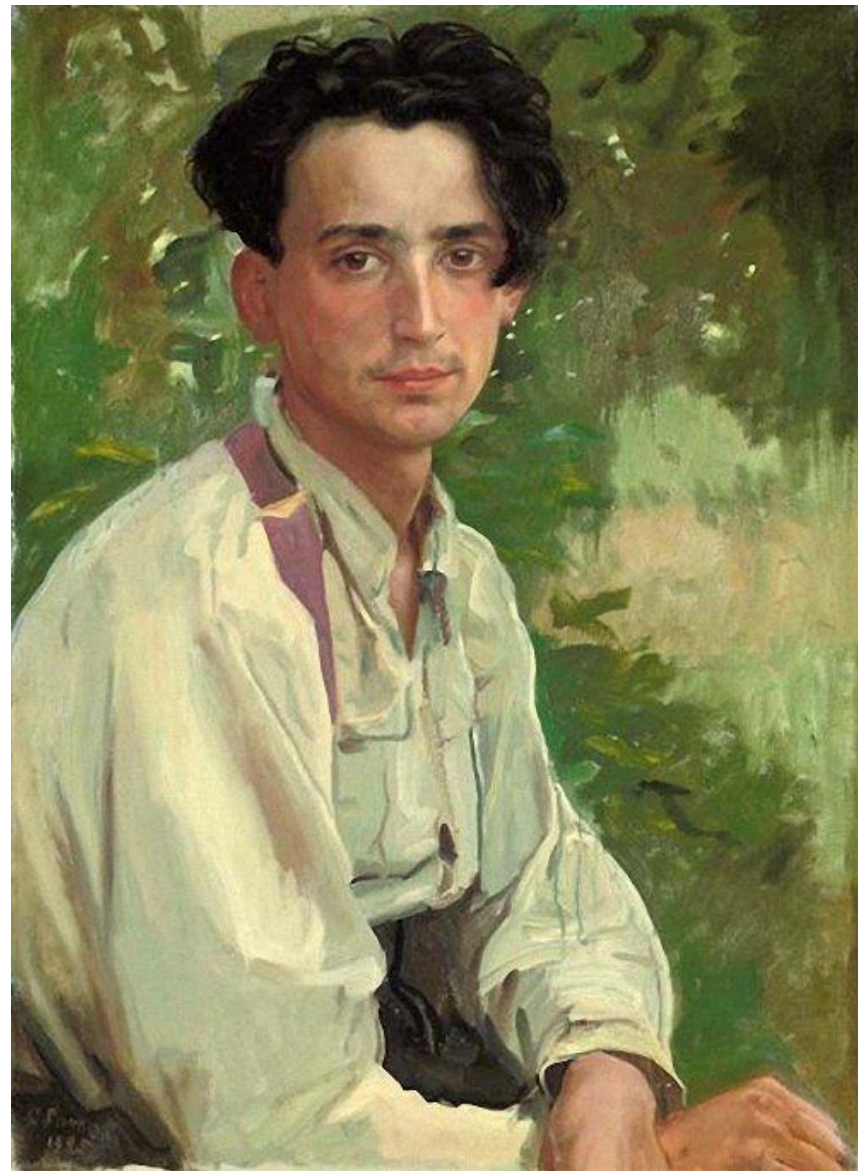
# Константин Андреевич Сомов (1869-1939)



Портрет М.Г. Лукьянова, 1918



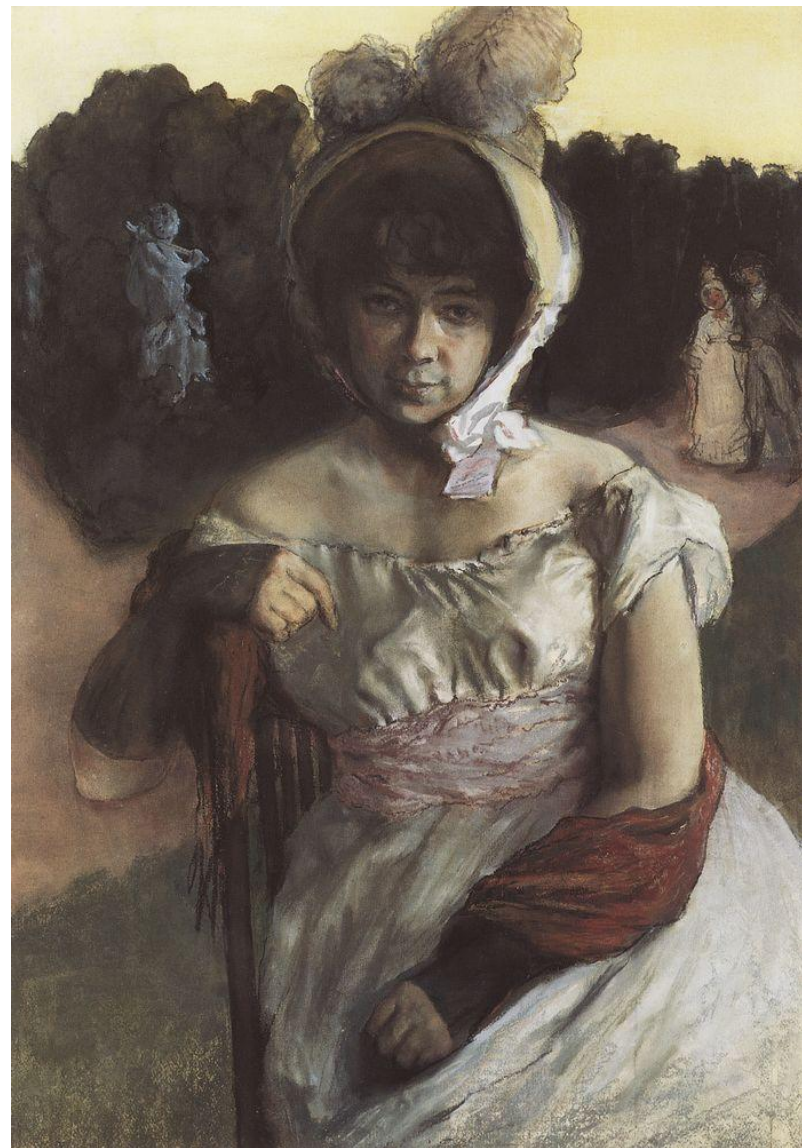
Портрет отца, А.И. Сомова, 1897. ГРМ,  
С-Петербург



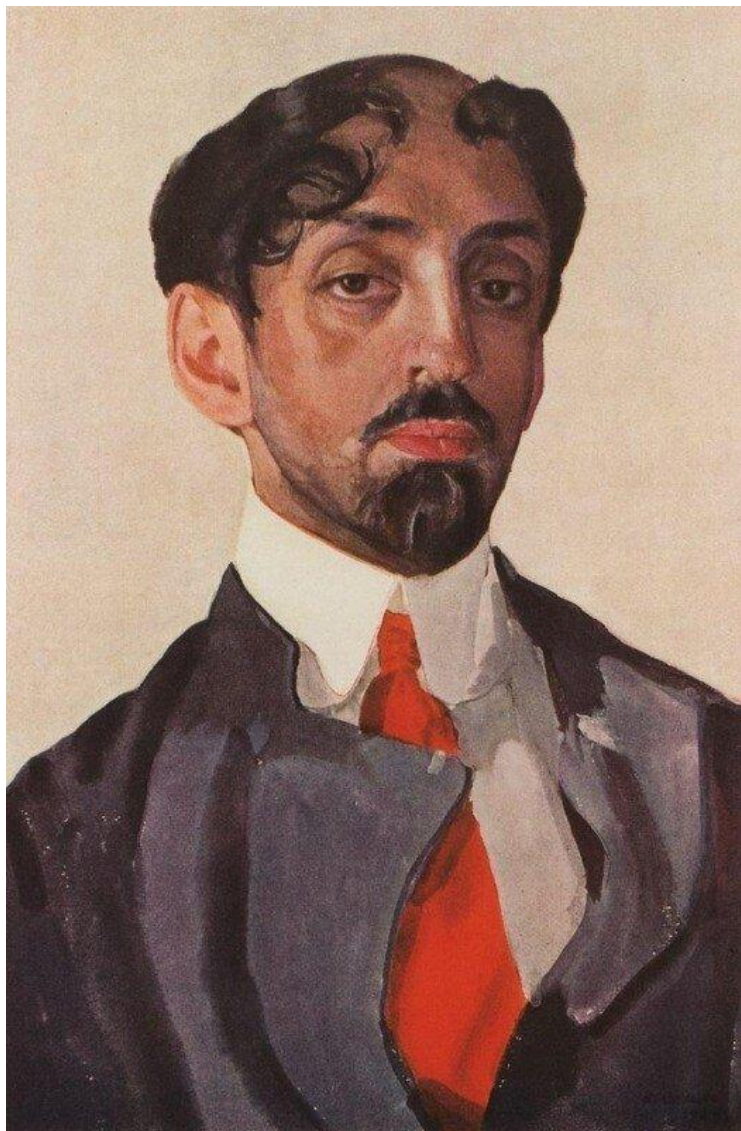
Портрет В.А. Сомова, 1925

Сомов был замечательным портретистом, работы которого исследователи ставили в один ряд с произведениями Левицкого и Крамского. Он создал небольшую по количеству, но значительную по своим живописным достоинствам портретную галерею действующих лиц «Серебряного века»: это художники, поэты, светские дамы, родственники и друзья.

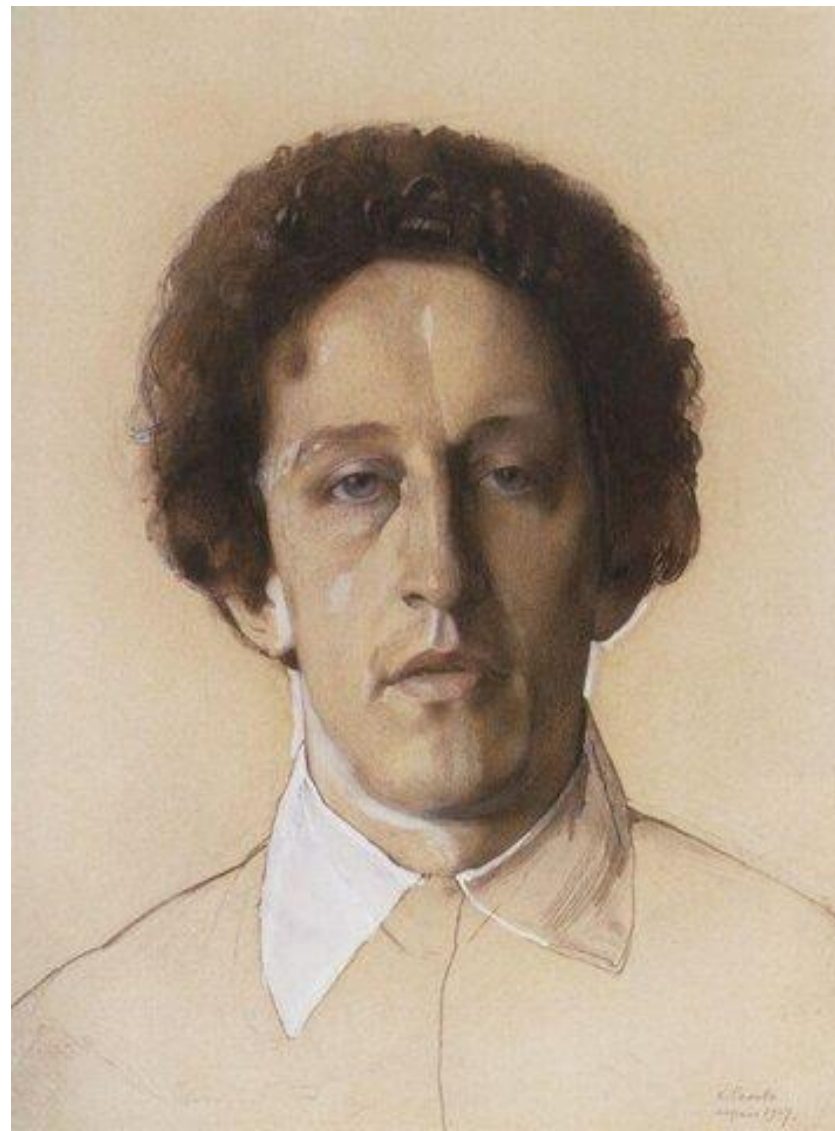
В портреты Сомов вносил своё понимание образа. Уникален в этом смысле портрет Анны Карловны Бенуа, жены друга Сомова – Александра Бенуа.



Портрет А.К. Бенуа, 1896. ГРМ, С-Петербург

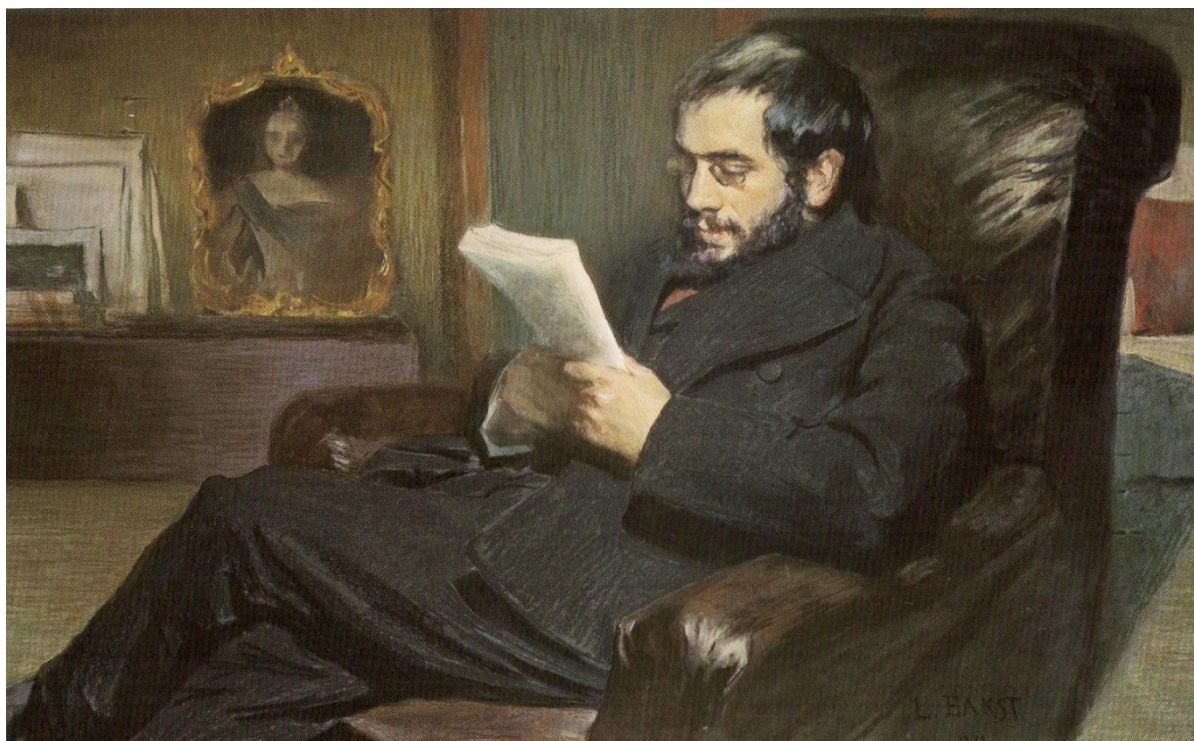


Портрет М.А. Кузмина, 1909. ГТГ,  
Москва



Портрет А.А. Блока, 1907. ГТГ,  
Москва

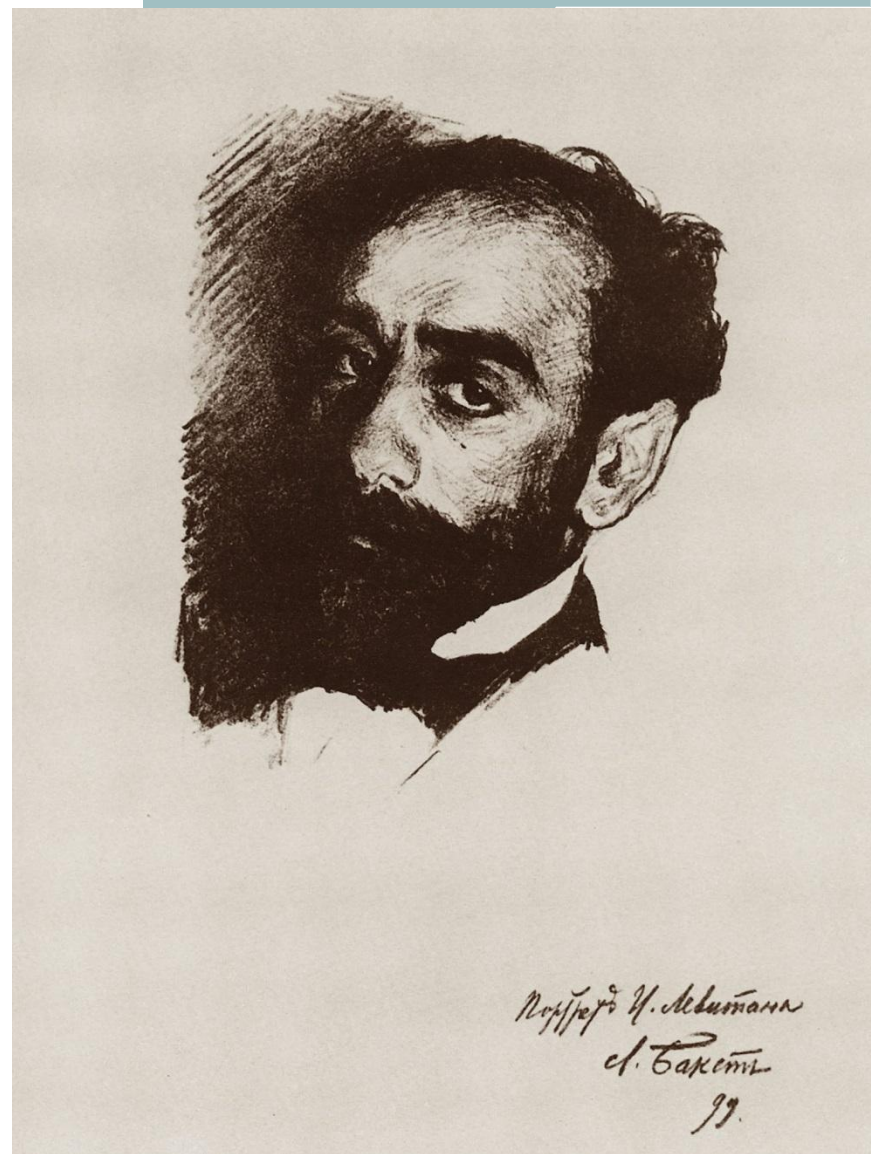
# Лев Самойлович Бакст (1866-1924)



Свой творческий путь Лев Бакст начал как портретист. Выполненные им в 1890-х годах и начале XX века портреты прочно вошли в историю искусства.

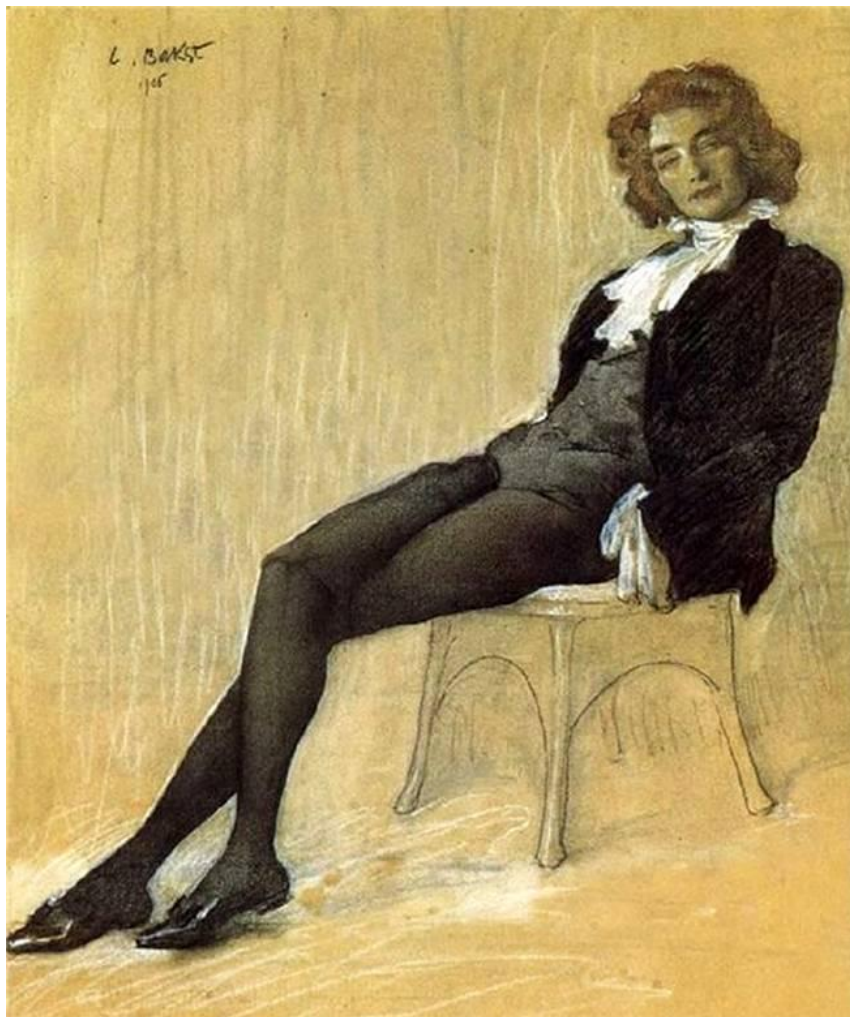
Портрет А.Н. Бенуа, 1898. ГРМ, С-Петербург

За год до кончины  
Левитана Бакст выполнил  
его графический портрет.  
Выразительное лицо  
Левитана производит  
сильное впечатление  
глубоким и печальным  
взглядом его больших глаз.



Портрет Левитана, 1899. Частная  
коллекция

Фигура поэтессы Зинаиды Гиппиус казалась «живым воплощением исповедуемого журналом художественного модернизма».



Портрет З.Н. Гиппиус, 1906. ГТГ, Москва



Портрет С.П. Дягилева с няней, 1906. ГРМ, С-Петербург



# Валентин Александрович Серов (1865-1911)



Портрет А.П. Остроумовой-Лебедевой, 1899. ГРМ, С-Петербург



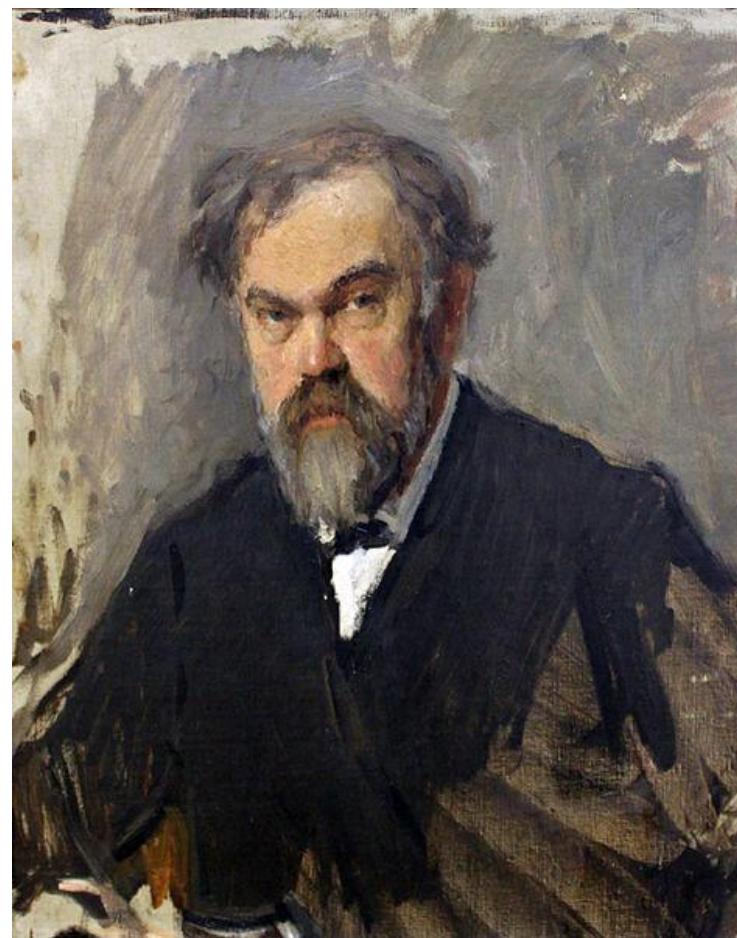
Портрет Николая II, 1900.  
ГТГ, Москва



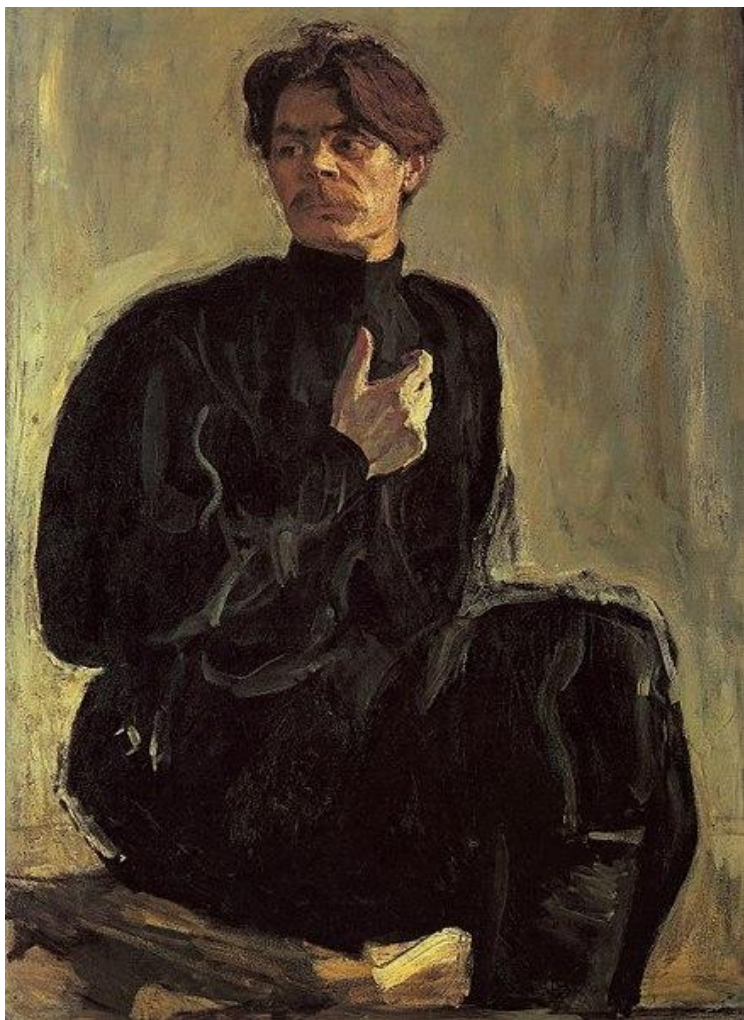
Портрет Н.А. Римского-  
Корсакова, 1898. ГТГ, Москва



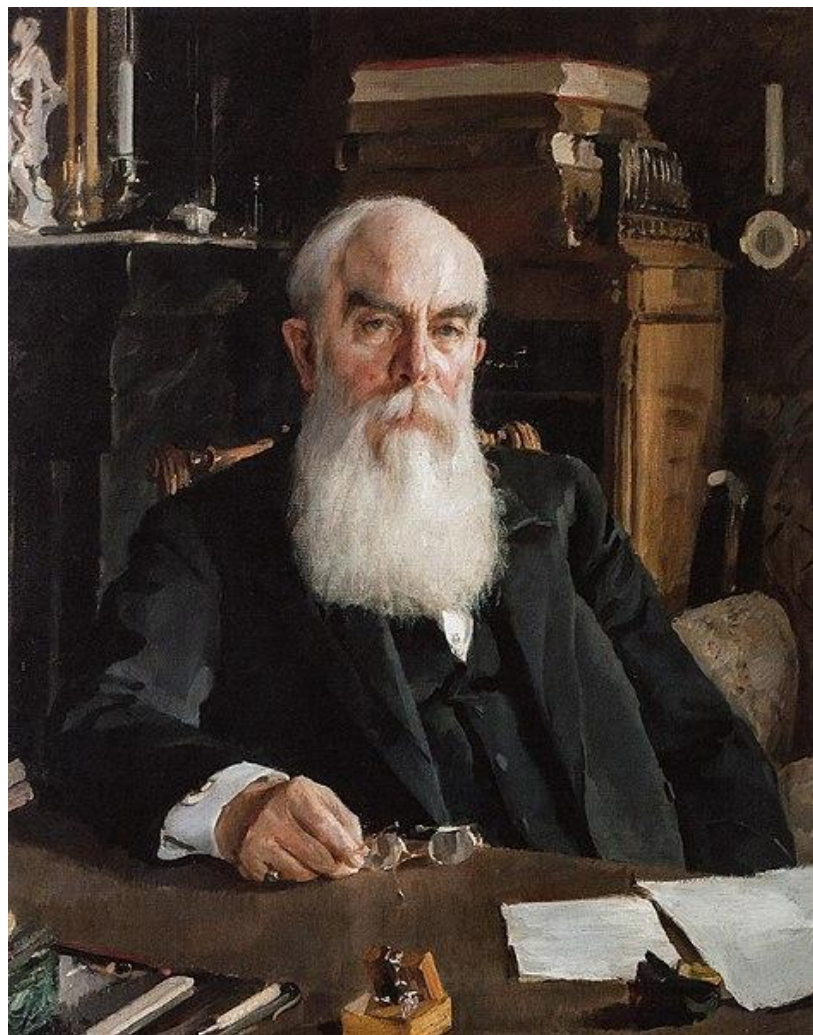
Лето. Портрет Ольги Серовой, 1895.  
ГТГ, Москва



Портрет П.П. Кончаловского,  
1891. ЕМИИ, Екатеринбург

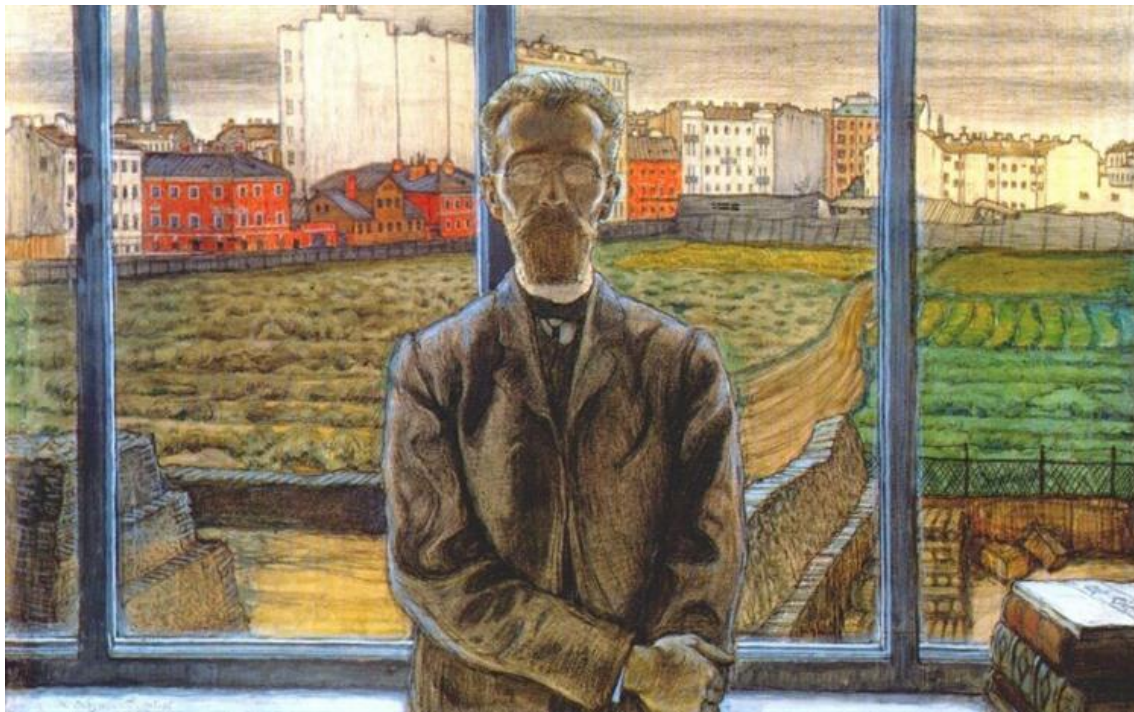


Портрет писателя Максима Горького,  
1905. Мемориальный музей Максима  
Горького, Москва



Портрет А.И. Абрикосова,  
1895. ГИМ, Москва

# Мстислав Валерианович Добужинский (1875-1957)



Человек в очках. Портрет К.А. Сюннерберга,  
1905-1906. ГТГ, Москва

Добужинский был мастером графических портретов карандашом, тушью или акварелью, беглых зарисовок и карикатур. Среди его работ этого жанра особенно известен портрет писателя и художественного критика Константина Александровича Сюннерберга, названный Грабарём «Человек в очках»



Портрет сестры, 1910. Галерея на Ленивке, Москва



Портрет А.К. Бенуа, 1915. ГРМ, С-Петербург

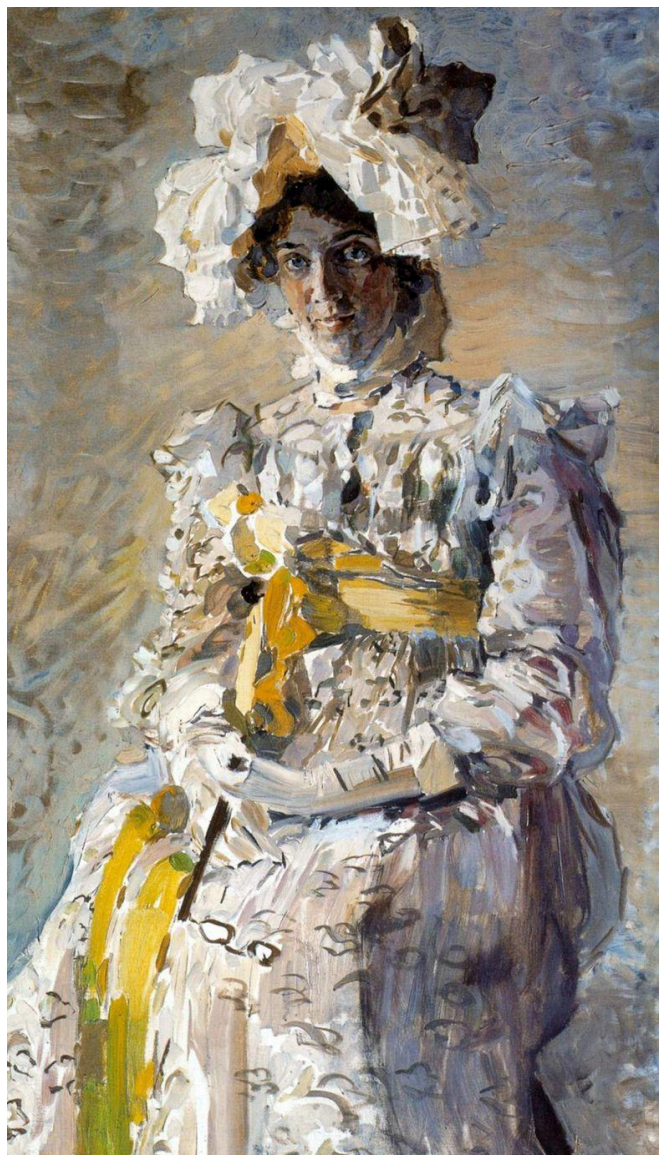
# Михаил Александрович Врубель (1856-1910)



Есть в его портретах особая черта - склонность приподнимать тех, кого он пишет, над обыденностью, приобщать к миру своих титанов или сказочных героев.

Портретный жанр как летопись нравов, типов и характеров был Врубелю чужд. Он избегал писать портреты по заказу, тем более лиц, которые его не интересовали.

Портрет Саввы Мамонтова, 1897. ГТГ, Москва



Портрет Н.И. Забелы-Врубель,  
1898. ГТГ, Москва



Портрет З.А. Штукенберг, 1882.  
ГРМ, С-Петербург





Портрет Забелы-Врубель на фоне березок, 1904. ГРМ, С-Петербург

С 1896 года господствует одна фигура, одно лицо, которое с тех пор в сердце художника царило безраздельно, – лицо его жены Надежды Ивановны Забелы. В ней он видел Морскую Царевну, Маргариту, Музу, Снегурочку, Весну; везде мы встречаем этот удлинённый овал, большие ласково-томные глаза, «зазывно-недоуменную» (по выражению Гнесина) легкую улыбку, тонкую фигуру, длинные руки.

# Константин Алексеевич Коровин (1861-1939)



Женский портрет, 1922.  
Художественный музей  
Республики Беларусь, Минск



Натюрморт с портретом  
Перцевой, 1916. ГТГ, Москва



Портрет О.П. Орловой,  
1889. ГТГ, Москва