

СКАЖИТЕ, КАК НАЗЫВАЕТСЯ ПРИБОР,  
ОТСЧИТЫВАЮЩИЙ ВРЕМЯ В ПРЕДЕЛАХ  
СУТОК, ТАКОЙ ПРИБОР НАЗЫВАЕТСЯ....

Часы....



## ПЕРВЫЕ ЧАСЫ

- СОЛНЕЧНЫЕ  
Найдены в Египте



## СОЛНЕЧНЫЕ ЧАСЫ

Для определения времени люди стали вставлять шест, рисовать вокруг него круг с делениями, и с помощью тени определять время, но такие часы не всегда удобны, ведь в пасмурную погоду солнца нет.....

Такие часы в наше время выглядят так...

# СОВРЕМЕННЫЕ СОЛНЕЧНЫЕ ЧАСЫ...

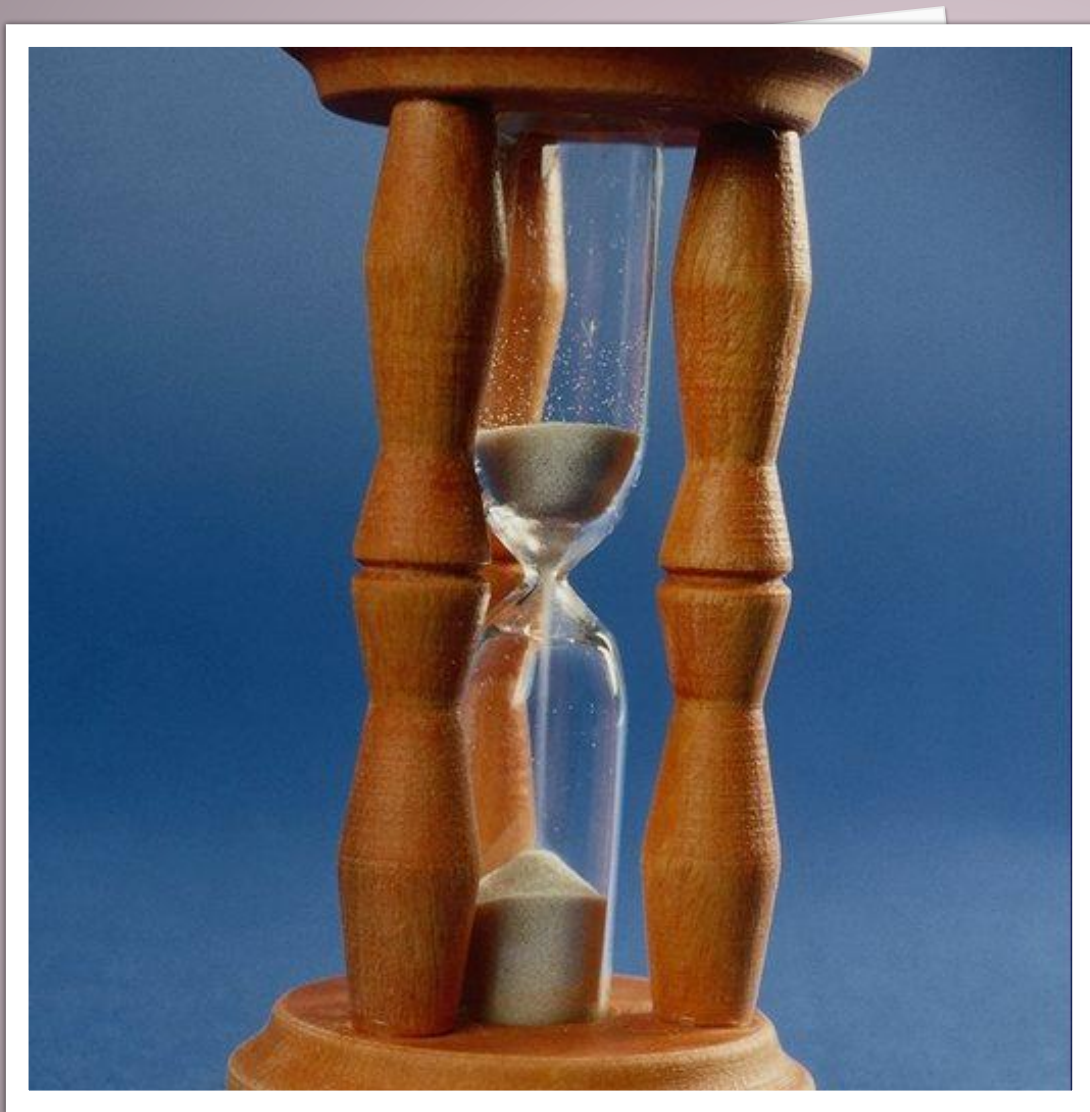






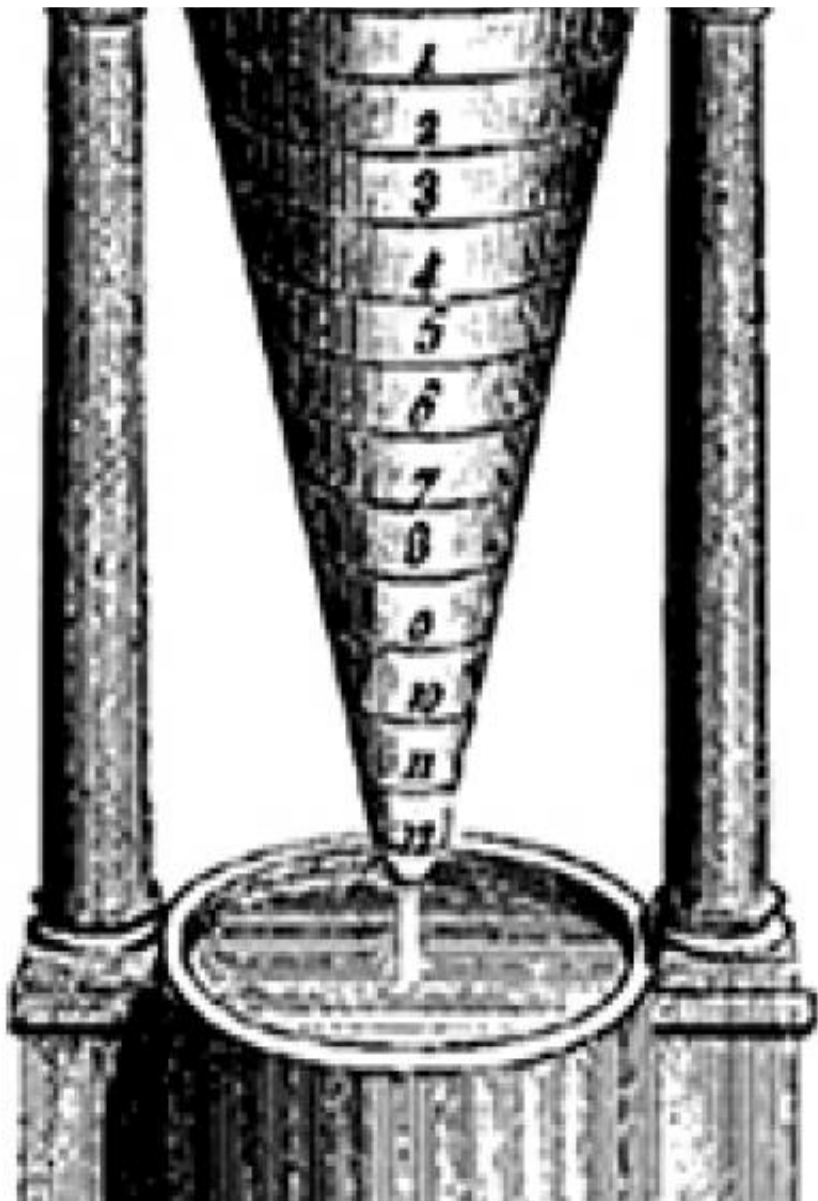
## ПОСКОЛЬКУ СОЛНЕЧНЫЕ ЧАСЫ РАБОТАЮТ ТОЛЬКО ДНЁМ, ДЛЯ ИЗМЕРЕНИЯ ВРЕМЕНИ НОЧЬЮ РАНЬШЕ ИСПОЛЬЗОВАЛИ НОКТУРЛАБИУМ

Ноктурлабиум – инструмент, с помощью которого по позиции звёзд можно определить время. Ноктурлабиум можно использовать только в северном полушарии, так как должна быть видна полярная звезда. В качестве референтной звезды могут служить звезды Большой медведицы, Кохаб в Малой медведице или Шедар в Кассиопее. солнце заходило и приходила ночь, наступало время звездных часов...



ПОТОМ ЧЕЛОВЕК  
ПРИДУМАЛ  
ПЕСОЧНЫЕ  
ЧАСЫ...

Но они оказались тоже  
не совсем удобными,  
потому что их надо  
было переворачивать  
каждые 3 минуты, а  
иногда и минуту....



ПОСЛЕ ПЕСКА,  
ЛЮДИ  
ПОПРОБОВАЛИ  
ИСПОЛЬЗОВАТЬ  
ВОДУ...

Воду наливали в  
специальный сосуд с  
секторами и по мере  
их опустошения  
узнавали сколько  
время.....





ТАК ВОДНЫЕ  
ЧАСЫ ВЫГЛЯДЯТ  
СЕЙЧАС.....

Но они как и песочные  
рассчитаны на  
маленькое количество  
времени примерно 3  
МИН.....



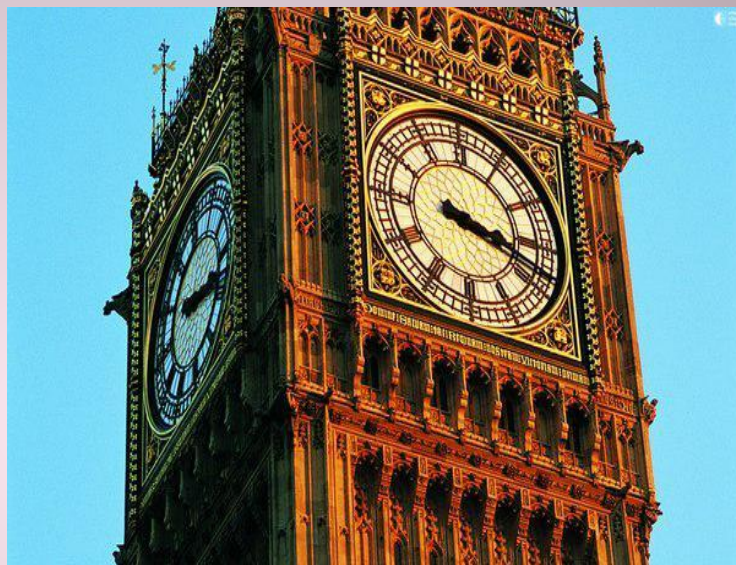
ПЫТАЛИСЬ ЛЮДИ  
ИСПОЛЬЗОВАТЬ  
ДЛЯ ОПРЕДЕЛЕНИЯ  
ВРЕМЕНИ МАСЛО...

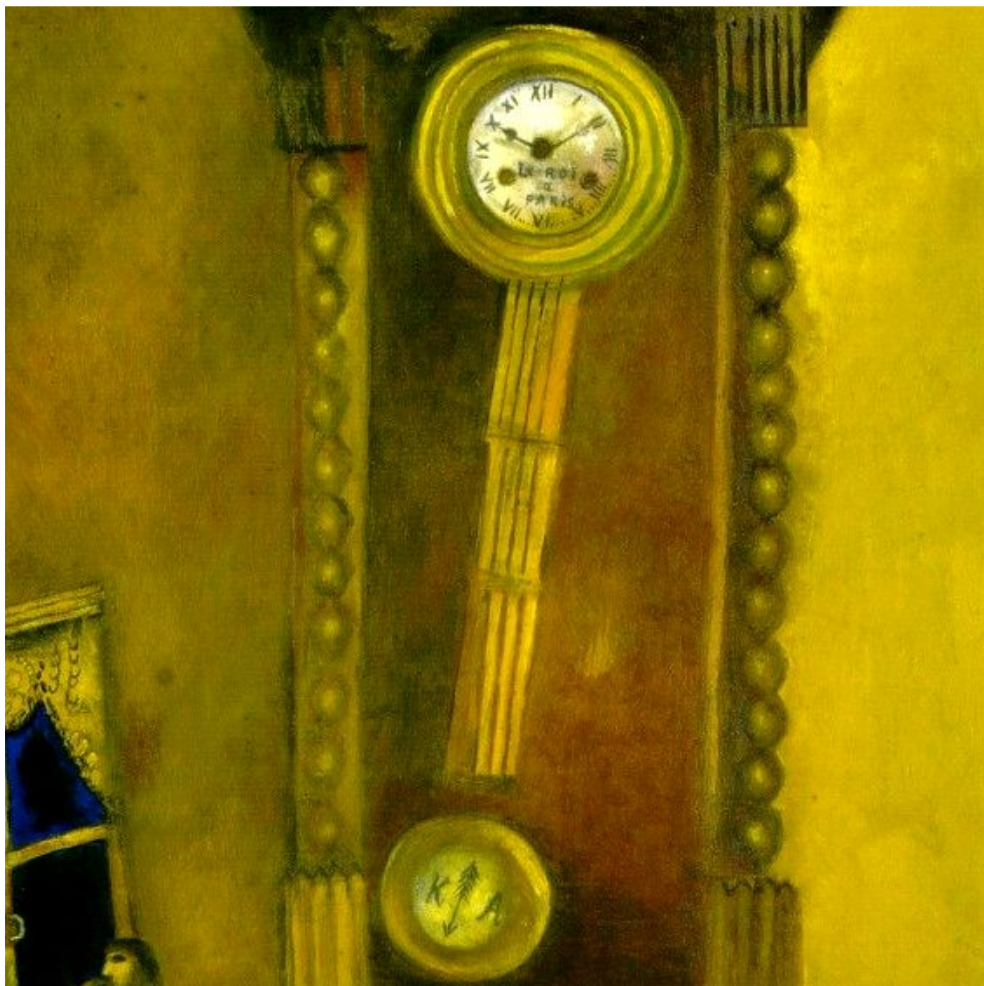
Например, когда  
опускались в  
каменоломни и шахты,  
брали с собой лампы с  
маслом, которое  
горело столько,  
сколько времени  
длился их рабочий  
день....



А ВОТ ТАК  
ВЫГЛЯДЯТ  
СОВРЕМЕННЫЕ  
МАСЛЯНЫЕ ЧАСЫ..

# ПОТОМ ЧЕЛОВЕК ПРИДУМАЛ МЕХАНИЗМ И ПОЯВИЛИСЬ БАШЕННЫЕ ЧАСЫ...





ЧАСОВ СТАЛО  
МНОГО И  
РАЗНЫХ.....

Часы с Маятником

# ЧАСЫ С КУКУШКОЙ....



# ЧАСЫ НАСТЕННЫЕ.....

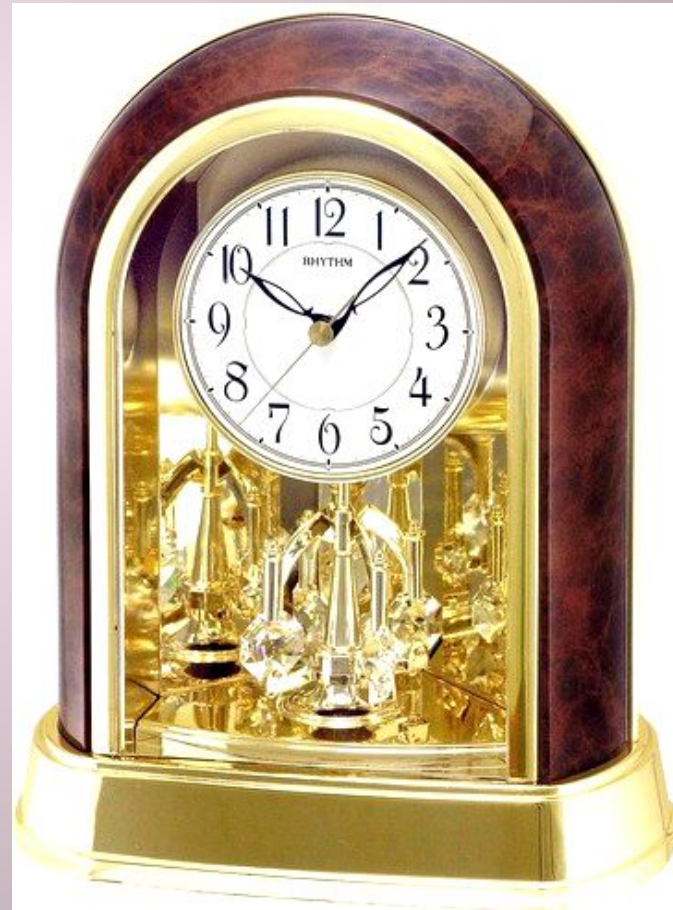


# ЧАСЫ НАПОЛЬНЫЕ.....





# ЧАСЫ НАСТОЛЬНЫЕ.....



# ЧАСЫ НАРУЧНЫЕ...



# ЧАСЫ НА ЦЕПОЧКЕ.....



# МЕНЯЛСЯ МЕХАНИЗМ, МЕНЯЛАСЬ ФОРМА ЧАСОВ....



НО КАКИЕ БЫ НЕ БЫЛИ...ОНИ  
ОСТАЮТСЯ НАМ ОЧЕНЬ  
НУЖНЫ....



Часы говорят:

Мы ,когда идем, стоим,

А стоять умеем лежа.

Даже если мы бежим,

Мы не двигаемся тоже.

Часы нам нужны и важны. Они нам помогают: узнавать, беречь и правильно расходовать свое время.....