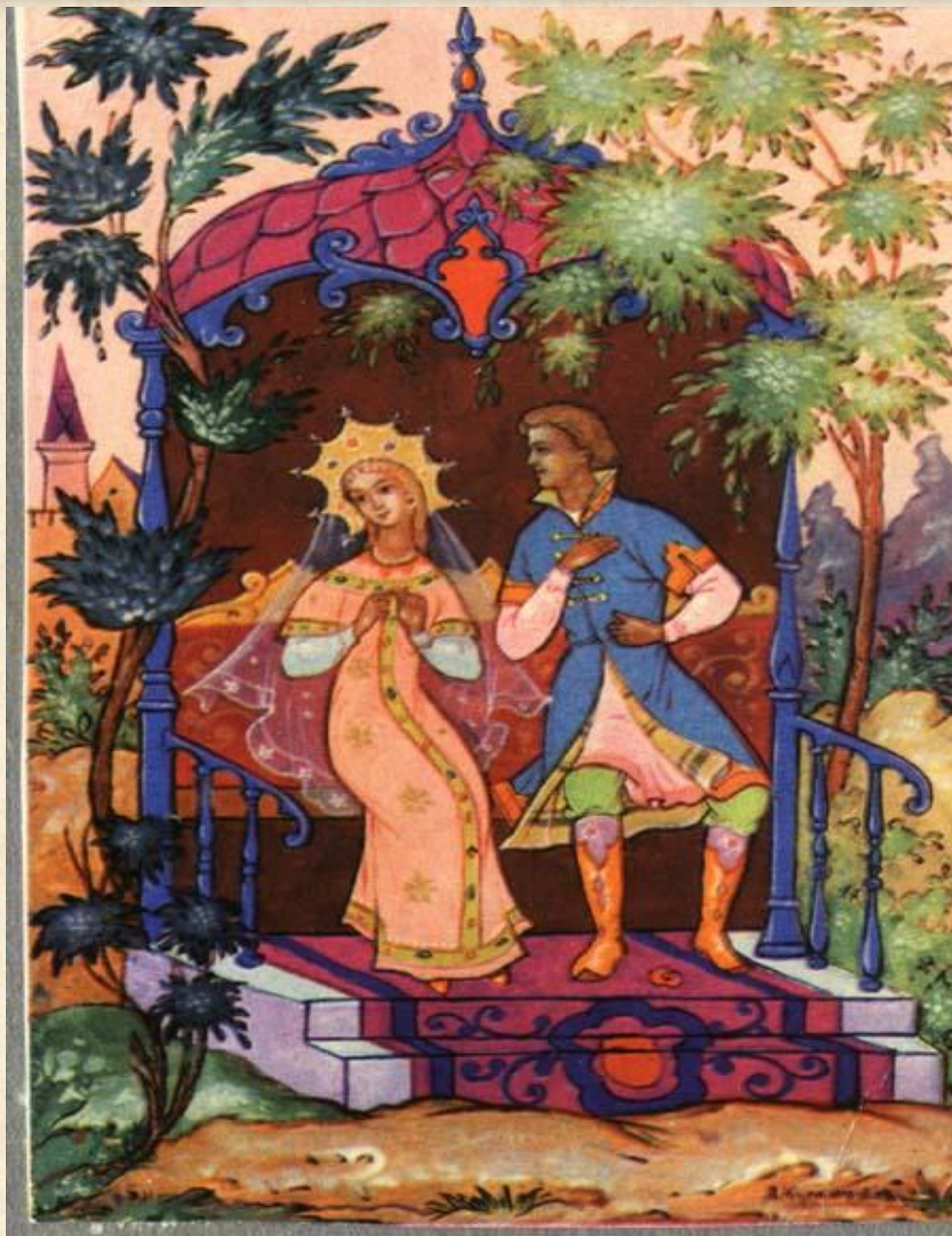


Вспомни сказку







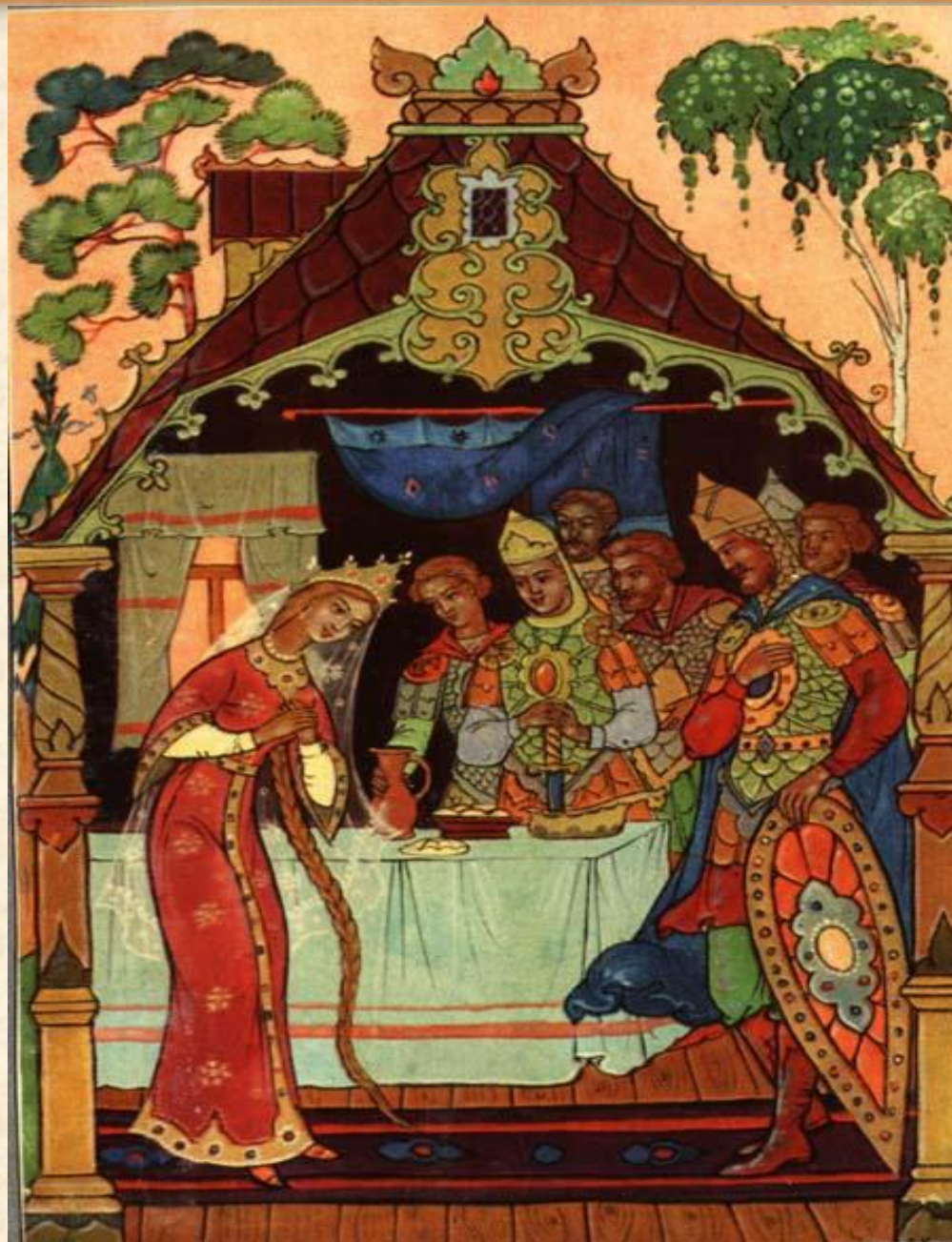
























Образ царевны в «Сказке А.С. Пушкина о мёртвой царевне»



Работа с тестом сказки

- Найдите в тесте сказки прилагательные, которые помогут нам нарисовать образ царевны. Запишите их в тетрадь.
- Как называется художественный приём, который использует А.С.Пушкин в сказке для характеристики главной героини и других образов.



- Эпитет – художественное (образное) определение предмета(явления), выраженное преимущественно прилагательными

План

1. Представление сказочного персонажа

2. Описание внешности

3. Черты характера

4. Отношение к окружающим.

5. Отношение к герою

окужающих

(Царя, Чернавки, братьев,

Елисея,

злой Царицы, Соколко)

6. Кому герой противопоставлен в сказке?





Выбираем эпиграф

Не все то золото, что блестит.
Гордым Бог противится, а смиренным
даёт благодать.
Родилась пригожа, да по нраву
негожа.
Хорош ликом, да душа пришита
ЛЫКОМ.



Гордым Бог противится, а
смиреным даёт благодать.

(пословица)



Работа в парах

Добрая

Нежная

Преданная

Милосердная

Уважительная



Домашнее задание

Вопрос 5 или 7 на стр. 164.

Выучите наизусть один из фрагментов сказки
(«Королевич Елисей в поисках своей
невесты...»...)