

# ВОДА НА ЗЕМЛЕ

ПРЕЗЕНТАЦИЯ



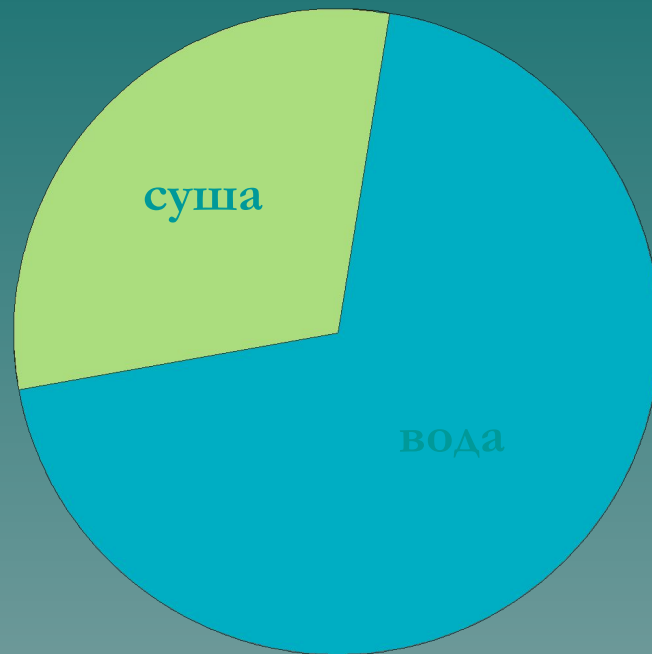
# Вода на Земле

Распределение суши и воды на Земле.  
Водное пространство Земли из космоса.  
Водоемы Земли:

- Естественные
  - \* Океаны
  - \* Моря
  - \* Реки
  - \* Озера
  
- Искусственные
  - \* Пруды
  - \* Каналы



# Распределение суши и воды на Земле



Если земную поверхность разделить на десять частей, то семь из них придется на воду.



# Вид Земли из космоса



Землю часто называют водной планетой. На ней находится почти вся вода Солнечной системы.



# Водоёмы Земли

ВОДОЁМЫ



естественные

- Океаны
- моря
- озера
- реки



# Океаны



СЕВЕРНЫЙ ЛЕДОВИТЫЙ  
ОКЕАН

АТЛАНТИЧЕСКИЙ  
ОКЕАН

ТИХИЙ  
ОКЕАН

ТИХИЙ  
ОКЕАН

ИНДИЙСКИЙ  
ОКЕАН





СЕВЕРНЫЙ ЛЕДОВИТЫЙ ОКЕАН



ИНДИЙСКИЙ ОКЕАН



АТЛАНТИЧЕСКИЙ ОКЕАН



ТИХИЙ ОКЕАН



# Моря

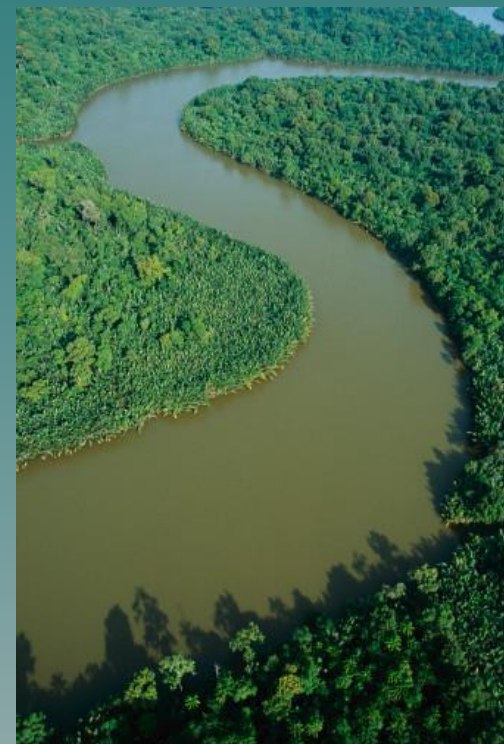
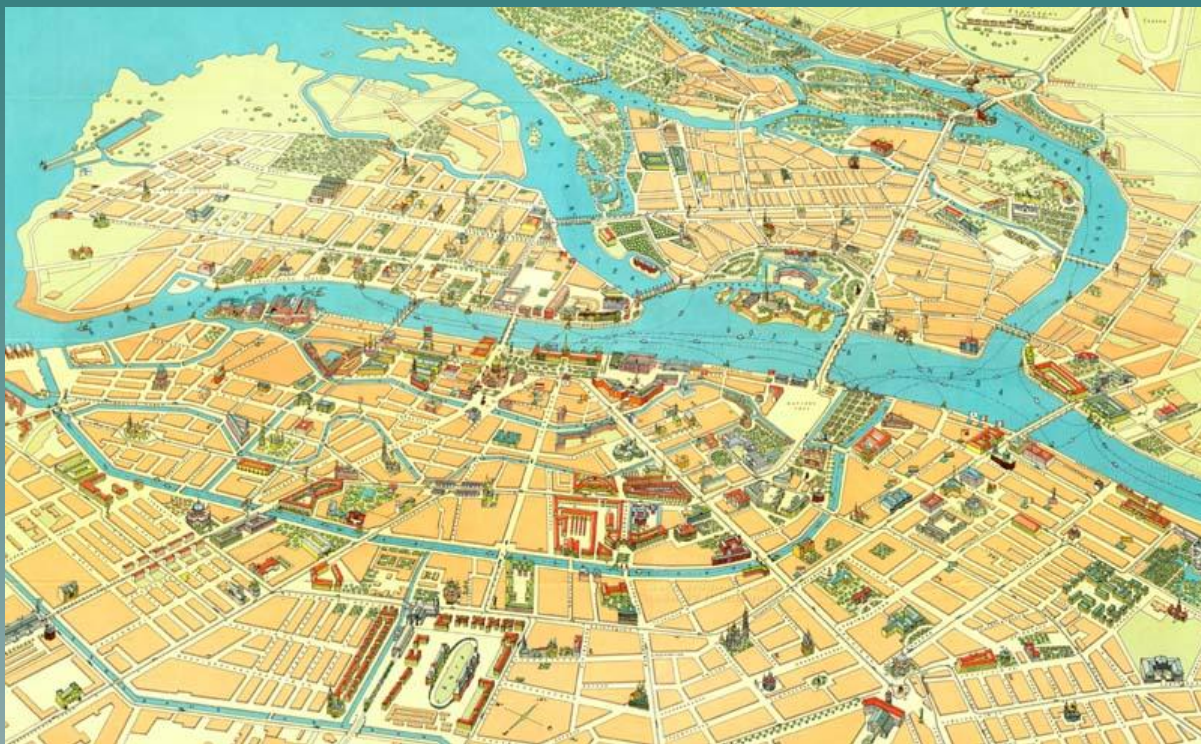
Море – это часть водной оболочки Земли, отличающаяся солёностью.





# Реки

Река – водный поток сравнительно больших размеров.



# Озёра

Озеро – замкнутый в берегах водоём с пресной или солёной водой.



# Водоёмы Земли

## ВОДОЁМЫ

```
graph TD; A[ВОДОЁМЫ] --> B[естественные]; A --> C[искусственные];
```

### естественные

- Океаны
- Моря
- Озёра
- Реки

### искусственные

- Пруды
- Каналы





# Пруды

Пруд – искусственный водоём с накопившейся почвенной водой.





# Каналы

Канал – искусственный ров, наполненный водой. Предназначен для стока, отвода воды и для судоходства

