

**Комплексная диагностика уровней освоения  
образовательной программы МКДОУ детского сада  
«Березка»**

**2013 – 2014 учебный год**

**Формирование элементарных  
математических представлений**

Старшая группа «Светлячок»  
дети 5 - 6 лет

Провела воспитатель: Прокопенко Е.В.

## ФОРМИРОВАНИЕ ЭЛЕМЕНТАРНЫХ МАТЕМАТИЧЕСКИХ ПРЕДСТАВЛЕНИЙ

### Диагностические задания

Что изучается?	Дидактические игры, упражнения, вопросы	Содержание диагностического задания	Критерии оценки
1	2	3	4
Умение считать (отсчитывать) в пределах 10, пользоваться количественными и порядковыми числительными	<p>1. Дидактическое упражнение «Скажи сколько».</p> <p><i>Материал:</i> предметные картинки или мелкий счетный материал: матрешки, солдатики, овощи, цветы и т. п. Количество каждой группы предметов разное (например, 6 матрешек, 7 цветов, 9 солдатиков, 10 бабочек).</p> <p>2. Дидактическое упражнение «Скажи, который по счету предмет».</p> <p><i>Материал:</i> можно использовать материал первого задания, только расставить (разложить) картинки по одному (бабочка, солдатик, цветок и т. п.)</p>	<p>1. Ребенок считает количество предметов в любой группе.</p> <p><b>В о п р о с ы :</b></p> <p>– Посчитай солдатиков. Сколько их всего?</p> <p>– Посчитай бабочек. Сколько их?</p> <p>И т. д.</p> <p>2. Ребенок рассматривает предметные картинки (предметы) и определяет, каким по счету стоит солдатик, какая по счету бабочка? И т. п.</p>	<p><b>3 балла</b> – ребенок правильно считает (отсчитывает) предметы в пределах 10. Правильно пользуется количественными и порядковыми числительными. Понимает и правильно отвечает на вопросы «Сколько?», «Который по счету?».</p> <p><b>2 балла</b> – ребенок правильно считает (отсчитывает) предметы в пределах 10. Правильно пользуется количественными числительными. Понимает вопрос «Сколько?» и правильно отвечает на него. Допускает ошибки при ответе на вопрос «Который по счету?».</p> <p><b>1 балл</b> – ребенок допускает ошибки при счете (отсчитывании) предметов</p>
Умение сравнивать рядом стоящие числа в пределах 10, уравнивать неравное число предметов	<p>Дидактическое упражнение «Пусть станет поровну».</p> <p><i>Материал:</i> мелкий счетный материал</p>	<p>Расставлены две группы предметов так, чтобы в одной их было меньше на один. Например: 6 солдатиков и 7 матрешек.</p> <p><b>З а д а н и е :</b> посчитай группы предметов.</p> <p>– Сколько всего солдатиков?</p> <p>– Сколько матрешек?</p> <p>– Кого больше (меньше)?</p> <p>– На сколько?</p> <p>– Сделай так, чтобы их стало поровну.</p> <p>– Как еще можно это сделать?</p>	<p><b>3 балла</b> – ребенок умеет сравнивать, устанавливать, какое число больше (меньше) другого; уравнивать неравные группы предметов двумя способами (удаления и добавления единицы).</p> <p><b>2 балла</b> – ребенок умеет сравнивать, устанавливать, какое число больше (меньше) другого. Затрудняется сразу уравнивать группы предметов (делает это после дополнительных инструкций) или уравнивает их, но только одним способом.</p>



1	2	3	4
			<p><b>1 балл</b> – ребенок считает правильно, но затрудняется установить, какое число меньше (больше) другого. Уравнять предметы не может</p>
<p>Умение сравнивать предметы различной величины</p>	<p>1. Дидактическая игра «Построй солдат». <i>Материал:</i> плоскостные солдатики (7–10 штук) разные по высоте.</p> <p>2. Дидактическое упражнение. «Сравни ленточки». <i>Материал:</i> ленточки разной длины и ширины, 7–10 штук</p>	<p>Вопросы:</p> <ul style="list-style-type: none"> <li>– Что ты видишь на столе?</li> <li>– Посмотри, все ли солдатики одинаковы?</li> <li>– Чем они отличаются?</li> </ul> <p>Задание:</p> <p>Построй солдатиков в ряд в порядке убывания (возрастания), пользуясь словами «самый высокий», «поменьше», «еще ниже», «самый низкий».</p>	<p><b>3 балла</b> – ребенок самостоятельно справился с заданием, не сделав ни одной ошибки. Правильно размещает предметы в порядке возрастания (убывания) размера (длины, ширины, высоты).</p> <p><b>2 балла</b> – правильно размещает предметы в порядке возрастания размера, высоты, допускает ошибки при расположении ленточек. Пользуется приемом наложения и приложения при выполнении задания.</p> <p><b>1 балл</b> – ребенок требует дополнительных инструкций и помощи взрослого при выполнении упражнений. Допускает большое количество ошибок</p>
<p>Знания о форме предметов</p>	<p>Дидактическая игра «Что где лежит?». <i>Материал:</i> набор геометрических фигур – круг, квадрат, овал, треугольник, прямоугольник. Предметные картинки – мячик, шарик воздушный, пирамидка, колпак клоуна, кубик, пуговица, чупа-чупс, дыня, дорожный знак <math>\Delta</math>, квадратные часы, квадратная коробка, конверт, флажок, книга, овальный поднос</p>	<p>Задания:</p> <ul style="list-style-type: none"> <li>– Рассмотрите все геометрические фигуры и картинку.</li> <li>– Какие геометрические фигуры ты видишь? Назови их.</li> <li>– Чем отличаются круг и овал от других фигур?</li> <li>– Соотнеси картинку с геометрической фигурой.</li> <li>– Разложи фигуры в ряд, под каждой из них положи картинку похожей формы</li> </ul>	<p><b>3 балла</b> – ребенок самостоятельно соотносит предметы по форме, называет геометрические фигуры и раскладывает их по соответствующему признаку.</p> <p><b>2 балла</b> – ребенок знает все геометрические фигуры. Допускает 1–2 ошибки при соотношении с предметами.</p> <p><b>1 балл</b> – ребенок не знает всех геометрических фигур, затрудняется выполнить задание на соотношение с формой предметных картинок</p>



1	2	3	4
<p>Умение определять местонахождение предмета по отношению к себе, к другим людям</p>	<p>Игра «Встань там, где я скажу»</p>	<p>Ребенок двигается в заданном направлении. Например: два шага вперед, один шаг влево, три шага назад, два шага вправо.</p> <p>Вопросы:</p> <ul style="list-style-type: none"> <li>– Что ты видишь справа (слева) от себя?</li> <li>– Что ты видишь впереди (сзади) от себя?</li> <li>– Возьми куклу (собачку) и посади перед собой, сзади от себя; справа от Кати; справа от себя и т. п.</li> </ul>	<p><b>3 балла</b> – ребенок правильно выполнил все задания воспитателя.</p> <p><b>2 балла</b> – ребенок допускает ошибки в случае определения право и лево по отношению к другим людям.</p> <p><b>1 балл</b> – ребенок знает только направление вперед и назад. Все другие задания выполняет с ошибками, неуверенно</p>
<p>Знания о днях недели, последовательности частей суток</p>	<p>1. Дидактическая игра «Наш день».</p> <p><i>Материал:</i> сюжетные картинки, где изображены разные виды деятельности детей, следующие друг за другом на протяжении дня: уборка постели, гимнастика, умывание, завтрак, занятие и т. д.</p> <p>2. Дидактическое упражнение «Назови соседей»</p>	<p>1. Ребенок рассматривает картинки, изображающие разные виды деятельности детей, следующие друг за другом на протяжении дня: уборка постели, гимнастика, умывание, завтрак, занятие и т. д.</p> <p><b>Задание:</b> разложи картинки по порядку, начиная с утра.</p> <p>Назови одним словом <i>утро, день, вечер, ночь.</i> (<i>Сутки.</i>)</p> <p>2. Вопросы:</p> <ul style="list-style-type: none"> <li>– Если вчера было воскресенье, какой день недели сегодня?</li> <li>– А какой день недели следует за четвергом?</li> </ul> <p>И т. п.</p>	<p><b>3 балла</b> – ребенок справился с заданием, не сделал ни одной ошибки, безошибочно ответил на все вопросы воспитателя.</p> <p><b>2 балла</b> – ребенок безошибочно разложил картинки в соответствии с временем суток, но обобщающее слово назвать затрудняется. Допускает 1–2 ошибки при ответе на вопросы о днях недели.</p> <p><b>1 балл</b> – ребенок не справился с заданиями даже после наводящих вопросов</p>
<p>Умение устанавливать зависимость между целым множеством и его частями</p>	<p>Диагностическая игра «Часть и целое».</p> <p><i>Материал:</i> три вида игрушек разного количества (куклы, мишки, машины) или круги синего, желтого и красного цветов</p>	<p>Ребенок рассматривает группы игрушек (куклы, мишки и машины), объединяет их в одну группу и называет.</p> <p>Вопросы и задания:</p> <ul style="list-style-type: none"> <li>– Сосчитай количество частей «Группы игрушек».</li> <li>– Сколько их? (<i>Три.</i>)</li> <li>– Какие это части? (<i>Первая часть – куклы, вторая часть – мишки, третья – машины.</i>)</li> </ul>	<p><b>3 балла</b> – ребенок выделяет составные части группы предметов, сравнивает части на основе счета, понимает, что целая группа предметов больше каждой части (часть меньше целого).</p> <p><b>2 балла</b> – ребенок затрудняется назвать все игрушки (фигуры) одной группой.</p> <p>Недостаточно сформированы знания о целом множестве и его частях.</p>



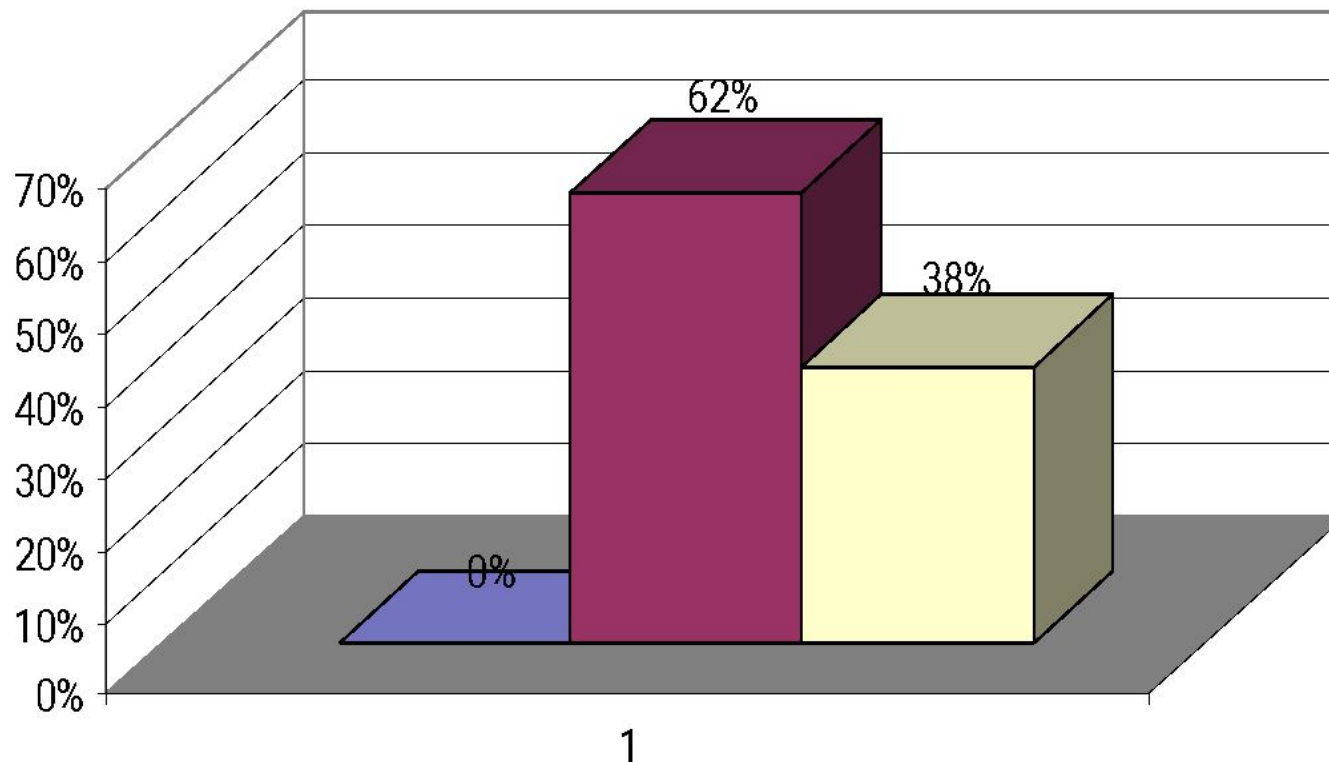
1	2	3	4
		<ul style="list-style-type: none"> <li>- Посчитай количество игрушек каждой части.</li> <li>- Чего больше?</li> <li>- Значит, какая часть больше?</li> <li>- В какой части игрушек меньше?</li> <li>- Что можно сказать об этой части игрушек? (Она самая маленькая.)</li> </ul> <p>Примечание. Можно считать части и количество частей, сравнивая выделенные множества и на примере кругов разного цвета или других геометрических форм</p>	<p>После дополнительных инструкций взрослого ребенок понимает, что такое части целого, определяет количество частей группы предметов, сравнивает их. Называет самую большую, самую маленькую часть.</p> <p><b>1 балл</b> – ребенок не понимает значения множества и его частей. После дополнительных разъяснений взрослого не справляется с заданиями</p>

Высокий уровень – 18–21 балл;

средний уровень – 11–17 баллов;

низкий уровень – 7–10 баллов.

# Результаты диагностики на начало учебного года



■ высокий ■ средний ■ низкий

Наименьшее количество ошибок при выполнении диагностических заданий дети допустили в задании на умение считать (отсчитывать) в пределах 10, пользоваться количественными и порядковыми числительными:

средний уровень – 82,8%

низкий уровень – 17,2%

При выполнении следующих заданий, получились следующие результаты:

- умение сравнивать стоящие числа в пределах 10, уравнивать неравное число предметов:

средний уровень – 51,7%

низкий уровень – 48,3%

 умение сравнивать предметы различной величины:

средний уровень – 51,7%

низкий уровень – 48,3%

- знания о форме предметов:

средний уровень – 65,5%

низкий уровень – 34,5%

-умение определять местонахождение предмета по отношению к себе, к другим людям:

средний уровень – 51,7%

низкий уровень – 48,3%

-знания о днях недели, последовательности частей суток:

средний уровень – 31%

низкий уровень – 69%

-умение устанавливать зависимость между целым множеством и его частями:

средний уровень – 17,2%

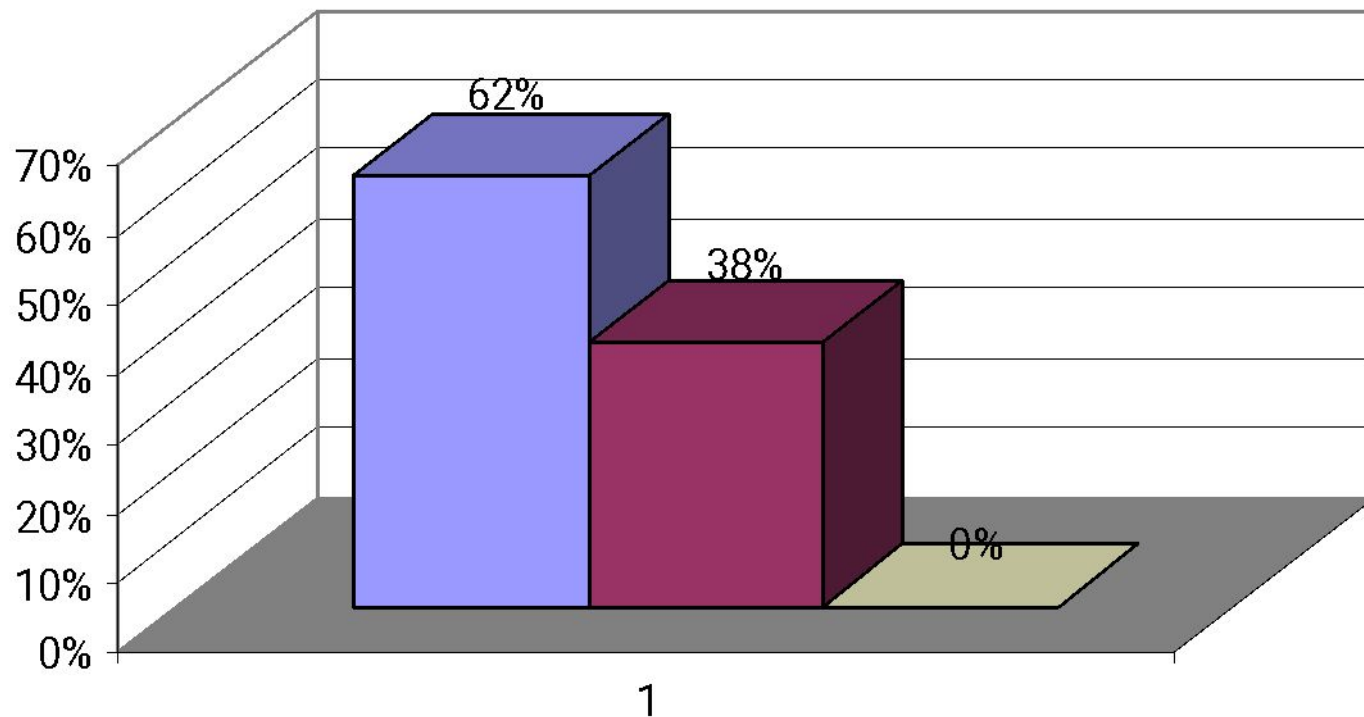
низкий уровень – 82,8%



## Примерный план работы по развитию элементарных математических представлений на 2013 – 2014 учебный год

1. Формировать представления о чередовании времен года, частей суток и их некоторых характеристиках.
2. Продолжать работа со множеством (создавать, разбивать, сравнивать и т.д.).
3. Учить считать до 10.
4. Сравнить рядом стоящие числа в пределах 10 на основе сравнения конкретных множеств.
5. Совершенствовать умение считать в прямом и обратном порядке.
6. Продолжать формировать представление о равенстве.
7. Учить устанавливать размерные отношения между предметами.
8. Формировать понятие о том, что предмет можно разделить на несколько равных частей.
9. Развивать у детей геометрическую зоркость.
10. Продолжать знакомить с геометрическими фигурами.
11. Совершенствовать умение ориентироваться в окружающем пространстве.
12. Учить ориентироваться на листке бумаги.
13. Учить на конкретных примерах устанавливать последовательность конкретных событий.
14. Дать детям представление о том, что утро, вечер, день и ночь составляют сутки.

# Результаты диагностики на конец учебного года



■ высокий ■ средний ■ низкий

-умение считать (отсчитывать) в пределах 10,  
пользоваться количественными и порядковыми  
числительными:

высокий уровень – 82,7%

средний уровень – 17,2%

- умение сравнивать стоящие числа в пределах 10,  
уравнивать неравное число предметов:

высокий уровень – 51,7%

средний уровень – 48,3%

 умение сравнивать предметы различной величины:

высокий уровень – 55,2%

средний уровень – 44,8%



- знания о форме предметов:

высокий уровень – 65,5%

средний уровень – 34,5%

- умение определять местонахождение предмета по отношению к себе, к другим людям:

высокий уровень – 55,2%

средний уровень – 44,8%

- знания о днях недели, последовательности частей суток:

высокий уровень – 31%

средний уровень – 69%

- умение устанавливать зависимость между целым множеством и его частями:

высокий уровень – 20,7%

средний уровень – 79,3%