

РУССКИЙ ЯЗЫК

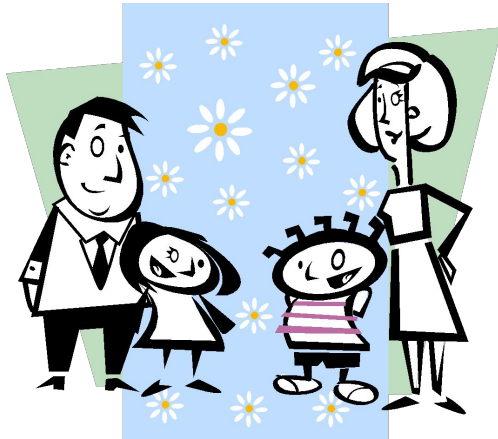
«Имя прилагательное».

ЗАДАЧИ:

- Повторить, что такое имя прилагательное, его необходимость в русском языке.
- Совершенствовать умение использовать имена прилагательные в прямом и переносном значении, грамотно и верно пользоваться именами прилагательными в своей речи.
- Учить подбирать синонимы к именам прилагательным.



Определяю я предметы,
они со мной всегда приметней.
Я украшаю вашу речь.
Меня вам надо знать, беречь!



-Дверь - это прилагательна!

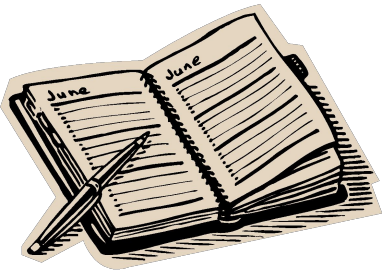
- Почему же!

- Потому что она к своему месту приложена. Вот у кладовки шестую неделю дверь стоит не навешена: так она покамест существительна.

Прямое и переносное значение имен прилагательных.

Прямое значение.

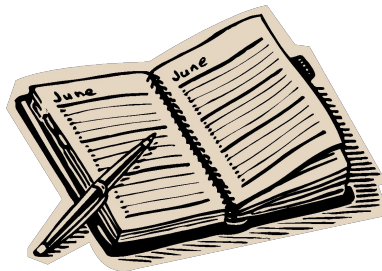
МЯГКИЙ - ???



Переносное значение.

Мягкий свет
Мягкий характер
Мягкое наказание
Мягкий вагон
Мягкий знак

???



Лингвистич

ес кие

игры

- Прочитайте словосочетания, которые написаны на листочках.
- Скажите, в каких прилагательное используется в прямом значении,
- а в каких в переносном?

Деревянн
ый голос
Деревянн
ая походка
Деревянн
Зеленое

кольцо
Золоты
е руки
Золотое
терпени
е

Железна
я воля
Железны
е прутья
Железно
е
здоровье

- - А сами – то вы умеете использовать их по назначению? Давайте проверим, напишите в тетради текст из 5 предложений без имен прилагательных. Соседу не показывайте.
- - Теперь пусть ваш сосед назовет 5 любых прилагательных, а вы карандашом впишите их в текст.
- - Прочитайте, что у вас получилось?

Мы с мамой были в злой магазине. Мама выбрала себе очень длинная платье. А я смотрела дикое игрушки. Мне понравился волосатый котенок. Я попросила маму купить мне эту косой игрушку.

Однажды широкий Маша расшалилась. Она гоняла по комнате смешной мячик и пела. Ее глубокое бабушка ругалась. А Маша еще громче запела деревянный песню. К вечеру у бабушки заболела звонкая голова.

Светило зеленая солнце.
По небу плыли кривой облака. Железный ребяга пошли на рыбалку. Взяли с собой и круглое Ваську. Он нес сильный ведро.



Плоский ...
Едкая ...
Резкий ...
Еловое ...
Небесная ...
Огнеопасный ...
Сухой ...
Ненастное ...
Оловянная...
Ежовые ...

Золотое ...
Нулевая...
Атласная...
Черная ...
Е
Надежное...
Избитый...
Е

Итог урока:

Творческое задание: подобрать к имеющимся именам прилагательным имена существительные так, чтобы прилагательное употреблялось в переносном значении.