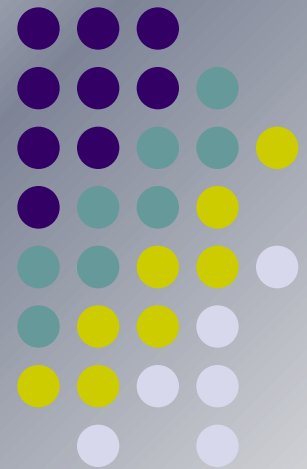


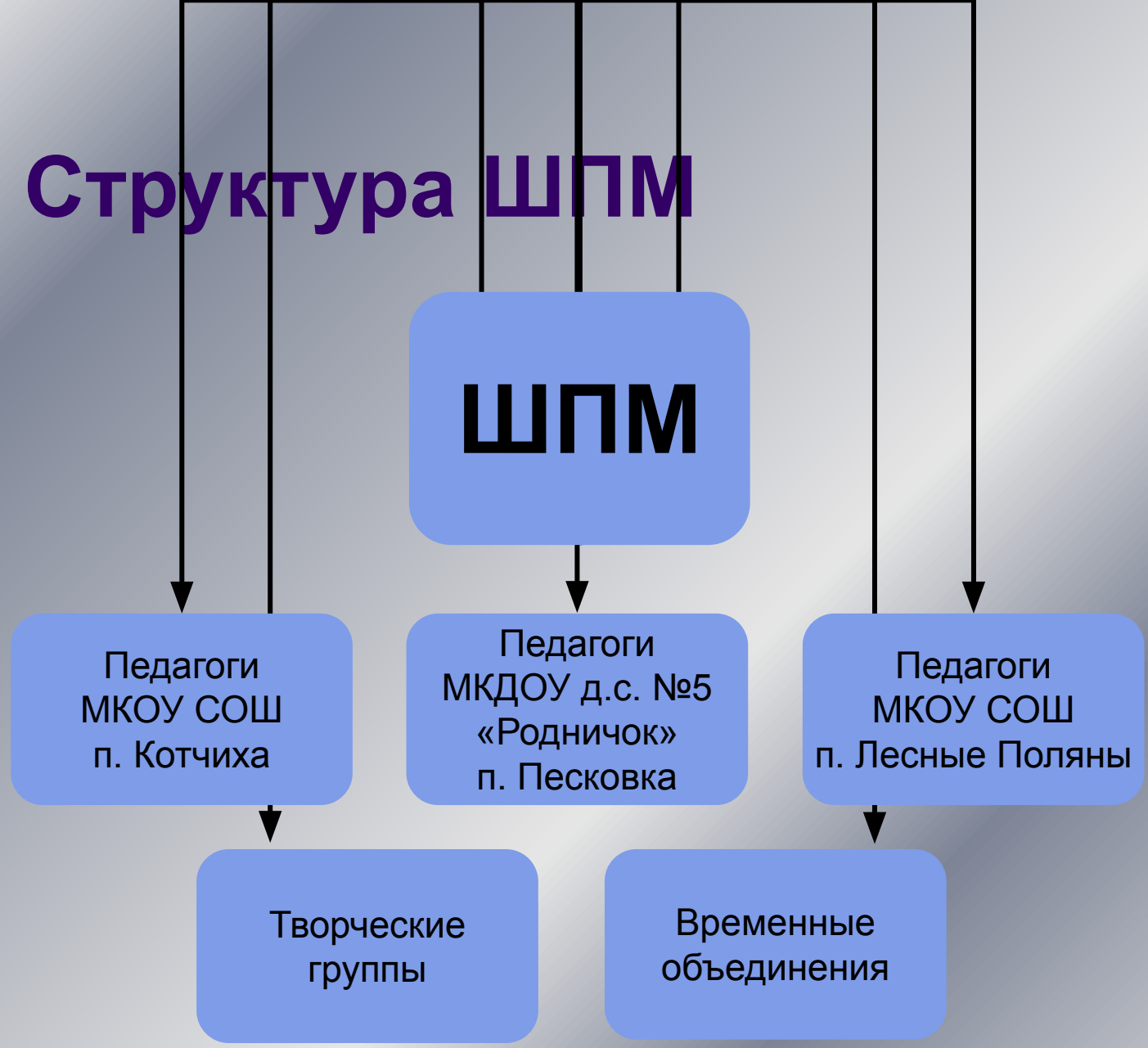
Районное профессиональное сообщество

«Школа профессионального мастерства – как организационная форма повышения профессиональной компетентности по вопросам интеграции в образовательном процессе»





Структура ШПМ

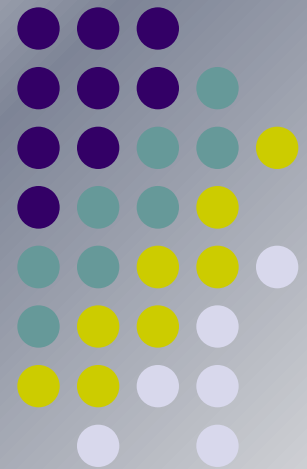


- Постоянные элементы

- Непостоянные элементы

Методическая тема

Интеграция – как средство
организации образовательного
процесса



Задачи школы профессионального мастерства



- повышать компетентность педагогов в организации интегрированной образовательной деятельности с дошкольниками в условиях реализации ФГТ
- формировать мотивационную готовность к апробации новых форм, видов и содержания деятельности
- побуждать педагогов к распространению опыта работы на районном, региональном и федеральном уровне через различные формы участия в методической работе



Портфолио участника ШПМ



Мой проект

Методические материалы

Фотокопилка

Конкурс, конкурс, конкурс



«Двигаемся-
играя»
январь 2012

Воспитате
ль
всегда
волшебник

«Мир
детства»
март 2012



Обобщение опыта работы



«Гендерный подход в физическом воспитании старших дошкольников в рамках реализации основной общеобразовательной программы в ДОУ» Лебедева Н.М. инструктор по физической культуре
ноябрь 2011



«Дифференцированный подход в интегрированной образовательной деятельности дошкольника» Утемова Т.В. воспитатель
март 2012

«Нетрадиционное оборудование для коррегирующей гимнастики» Осетрова Н.М.
ноябрь 2011



Мастер-классы



«Двигаемся играя»
Лебедева Н.М. инструктор
по физической культуре
ноябрь 2011



«Мой проект»
Ситчихина Е.В.
педагог-психолог
март 2012



«Мой проект»
Утемова Т.В. воспитатель
март 2012

Семинар-практикум



«Современное
интегрированное занятие –
творчество воспитателя»
Тарасова Г.П. руководитель
ШПМ

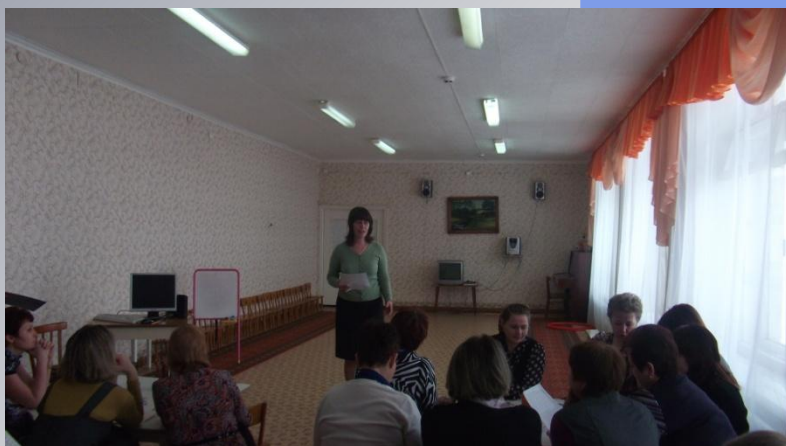
март 2012 г

«Интегрированный подход к
образовательному процессу
в ДОУ в условиях
реализации ФГТ»

Кривленкова М.В. старший
воспитатель.
декабрь 2011 г



«Интеграция
образовательных областей в
рамках проектной
деятельности»
Тарасова Г.П. руководитель
ШПМ
май 2012 г

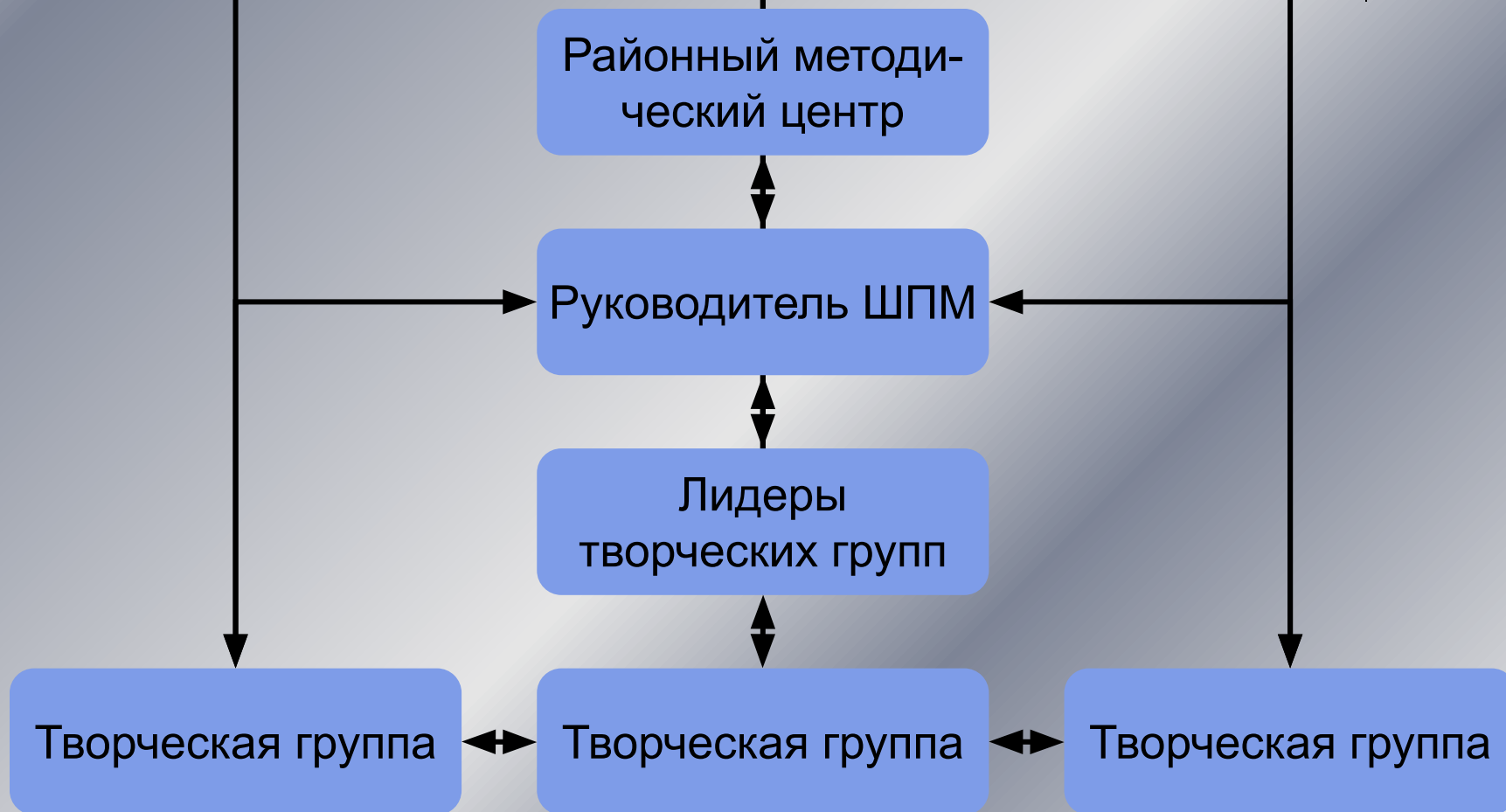


Участие в методической работе



форма	месяц	сен.	окт.	ноя.	дек.	январь	мар.	апр.	май
Выступления		29 ч.		2 ч.			6 ч.		5 ч.
Заседания лидеров групп			5 ч.		5 ч.			5 ч.	
Ярмарка-презентация «Двигаемся играя»						29 ч.			
Заочный конкурс «Воспитатель всегда волшебник»							25 ч.		
Мониторинг		29 ч.							29 ч.

Модель взаимодействия участников ШПМ



Отзывы. Отзывы. Отзывы.



Спасибо за внимание!

