

Графика

Графика (от греч. γραφω — «пишу») — вид изобразительного искусства, использующий в качестве основных изобразительных средств *линии, штрихи, силуэт, пятно*. (Цвет также может применяться, но, в отличие от живописи, здесь он играет вспомогательную роль.). Кроме контурной линии в графическом искусстве широко используется штрих и пятно.

В зависимости от предназначения графика подразделяется на несколько видов:

- **Станковая графика** (станковый рисунок, эстамп, лубок).
- **Книжная графика** (иллюстрации, виньетки, заставки, буквицы, обложка, суперобложка и т. п.)
- **Журнальная и газетная графика.**
- **Компьютерная графика.**
- **Промышленная графика.**

Гравюра

В зависимости от материала формы данный вид графики делится на несколько видов — **ксилография**, **гравюра на металле (офорт)**, **линогравюра**, **гравюра на картоне**, **воске** и т. п.



Ксилография (греч. ξύλον — *дерево* и γράφω — *пишу, рисую*) — гравюра на дереве, основная и древнейшая техника гравюры.

Китайские литературные источники относят первые печатные изображения с деревянных досок к VI веку. Самая ранняя из сохранившихся китайских гравюр создана в IX веке.



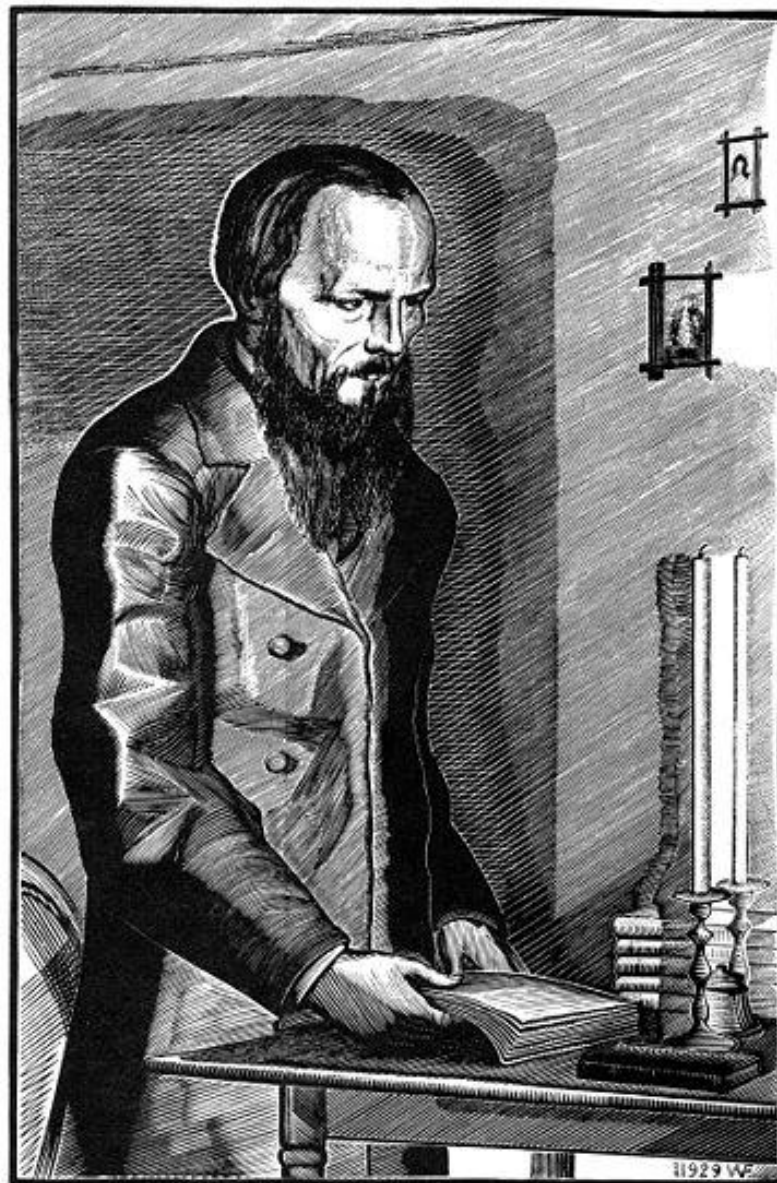
Утамаро



Хокусай



Троице-Сергиева Лавра. 1919 г.

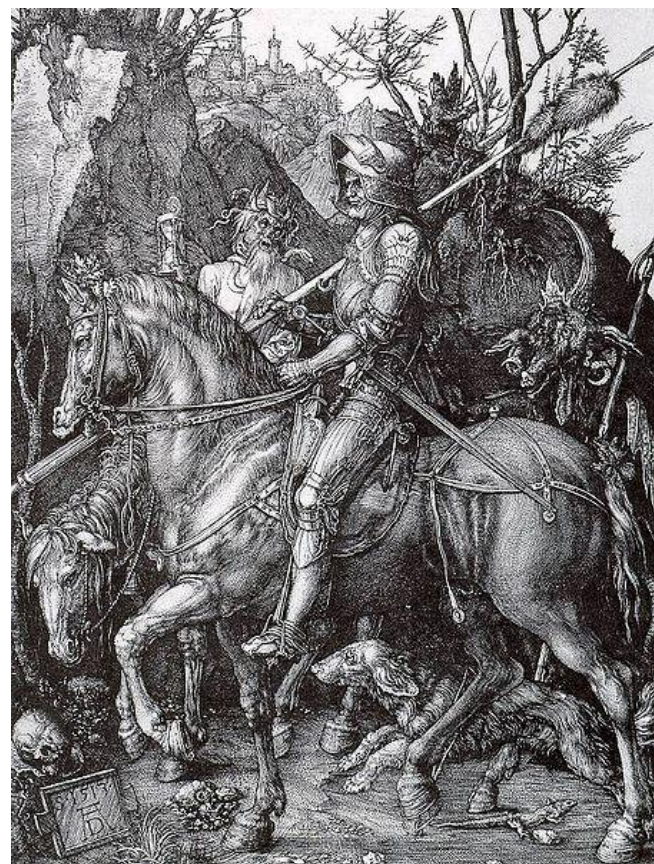


В. Фаворский «Ф. Достоевский»
1929 г.

Офóрт (фр. *eau-forte* — азотная кислота, буквально — «крепкая вода»), также **аквафорте** (итал. *acquaforte*) — **разновидность гравюры на металле**, техника станковой графики глубокой печати, позволяющая получать оттиски с печатных форм («досок»), в процессе работы по созданию изображения на которых производится травление поверхности кислотами. Известен с начала XVI века.



Дюрер



Линогравюра — способ гравирования на линолеуме.
Возник на рубеже XIX—XX с изобретением линолеума.
Линолеум представляет собой хороший материал для гравюр большого размера. Для гравирования применяют линолеум толщиной от 2,5 до 5 мм. Инструменты для линогравюры используют те же, что и для продольной гравюры: угловые и продольные стамески, а также нож для точной обрезки мелких деталей.



Графический пейзаж







