

# презентация





# ВИДЫ ДЕКОРАТИВНО-ПРИКЛАДНОЙ РОСПИСИ



# содержание

*Хохлома*

*Городецкая роспись*

*Жостовская роспись*

*Палех*

*Гжель*

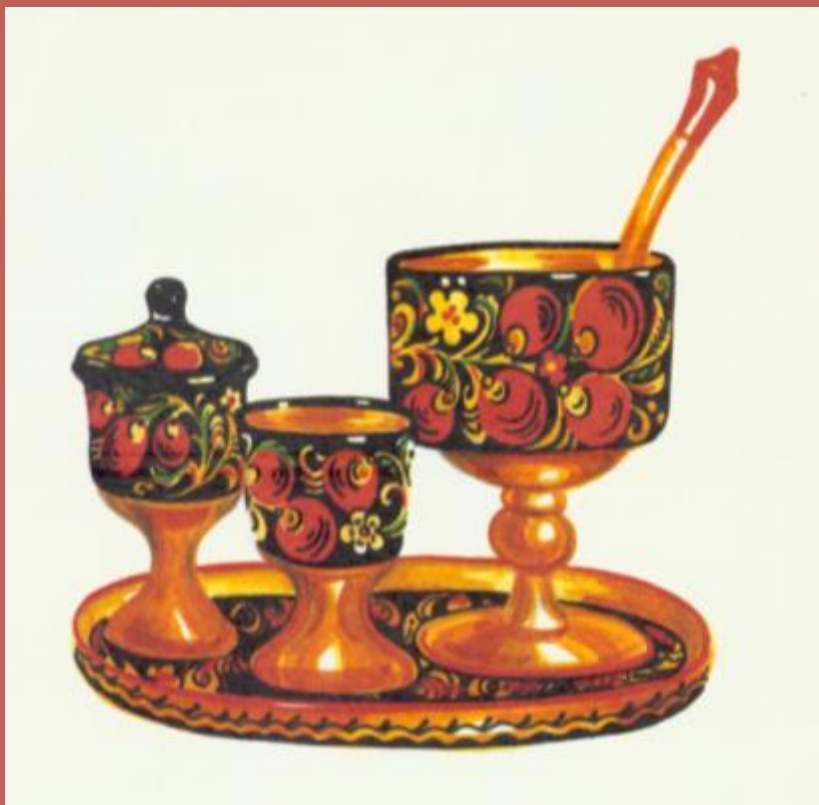
*Сведения об авторе*



*Кохлома*



# История возникновения ХОХЛОМЫ



Жил когда-то в нижегородских лесах чудо мастер. Построил он дом на берегу реки и начал делать да красить деревянную посуду. Его узорные чашки и ложки были похожи на золотые. Слава об этой посуде до Москвы дошла, и дальше по всему миру пошла. И тогда передал мастер секрет «золотой» посуды жителям села Хохлома, а сам исчез...



# Декоративная чаша



Черный цвет особенно хорошо подчеркивает золото листьев, яркость ягод.

Такая роспись называется под фон.

По блестящей, золотой поверхности изделия выводится разноцветный рисунок.

# Ковш «Уточка»



ISBN 5-89322-007-2

Рисунок никогда не повторяется совершенно точно, -каждый вариант новая импровизация





# Городецкая роспись

---



Есть на реке Волге старинный русский городок широко известный сегодня своей характерной росписью по дереву- это Городец.







# Деревня Репино

---



. Здесь 150 лет назад зародилась Городецкая роспись.



Сегодня Городецкая роспись украшает ларцы, шкатулки, панно, кухонную утварь, игрушки и даже мебель.



# Все для кухни





# Набор кухонной утвари

---



Солонки



Доски  
разделочные



# Мебель для кухни



Буфет



Кухонный гарнитур

# Предметы, украшающие наш быт





# Все для дома



# Для дачи

---



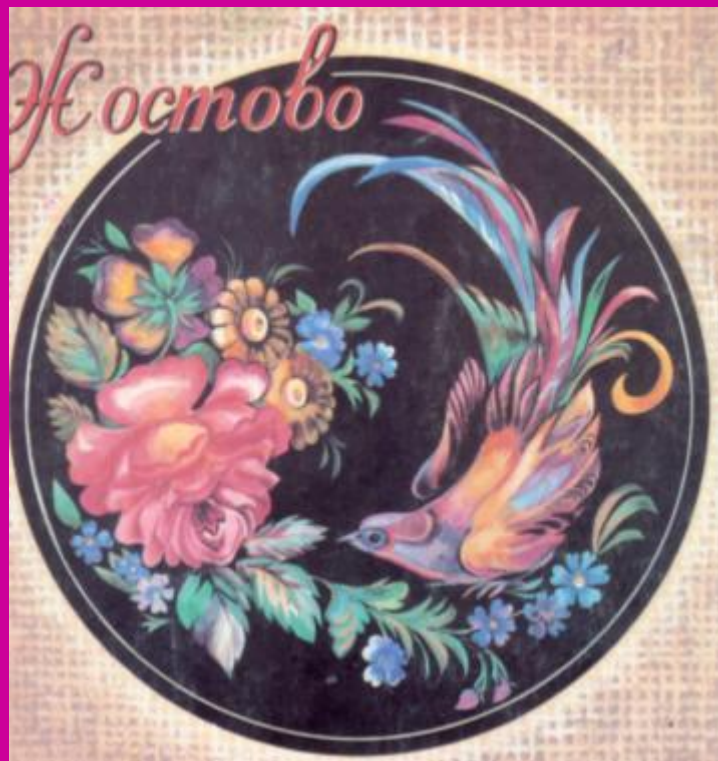
Набор дачной мебели



Полочка под телефон



# ЖОСТОВО



Родился этот промысел  
На Урале в Нижнем Тагиле,  
а символом его стала  
подмосковная деревня  
Жостово. Именно  
жостовские изделия  
приобрели всемирную  
известность.



*Жостовская роспись является одним из наиболее ярких примеров русских народных промыслов*



*Жостовские подносы...*

*История народного искусства росписи подносов насчитывает почти 250 лет. Родился этот промысел на Урале в Нижнем Тагиле, а символом его стала подмосковная деревня Жостово.*

*Именно жостовские изделия приобрели всемирную известность. Их радостное цветение можно встретить в Лондоне и Париже, Монреале и Сиднее, в Токио и Буэнос-Айресе.*



# Жостовские подносы



На подносах изображают яркие, очень красивые цветы, фрукты и ягоды, сказочных птиц.

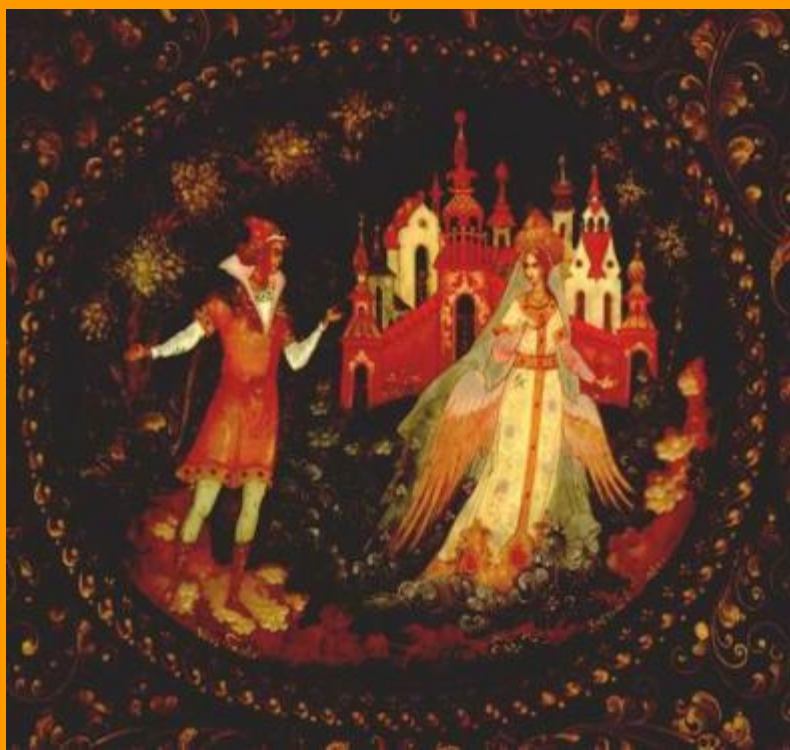
*В Жостове подносы пишут по принципу свободной импровизации, у каждого мастера своя манера письма.*



Из предметов быта подносы превратились в украшение интерьера



# Палех



*Про Палех  
говорят, что  
это чудо  
созданное руками  
человека.*



Сюжеты для росписи художники берут из сказок и былин, истории и литературы, народных песен, присказок и побасенок.



*Иллюстрация к сказке  
«Сказка о царе Салтане...»*



*Всё, что  
изображено на  
шкатулке, как  
будто лежит по  
чёрному фону.*



## Иллюстрация к сказке «Аленький цветочек»



*Палехская роспись как бы «расплескивается» по черной, а иногда красной лаковой поверхности изделий. Дополняет её сложный и тонкий орнамент рисованный «твореным» золотом по краям миниатюры.*

*Только в волшебной стране и на палехской миниатюре можно встретить такие причудливые растения.*

---



*Ракушка*

Лаковые коробочки из папье-маше могут быть любого размера и любой формы-шкатулки, ларчики.

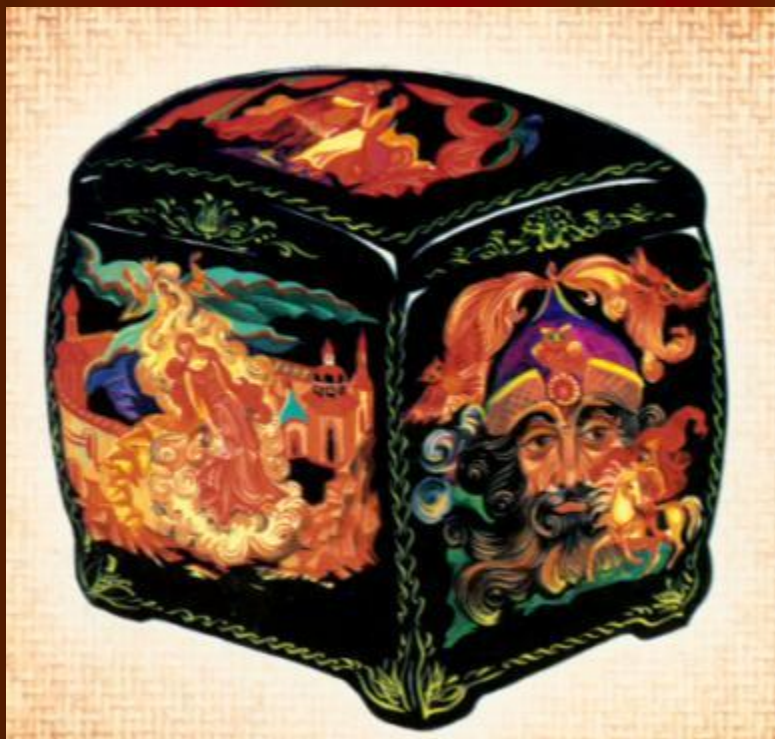
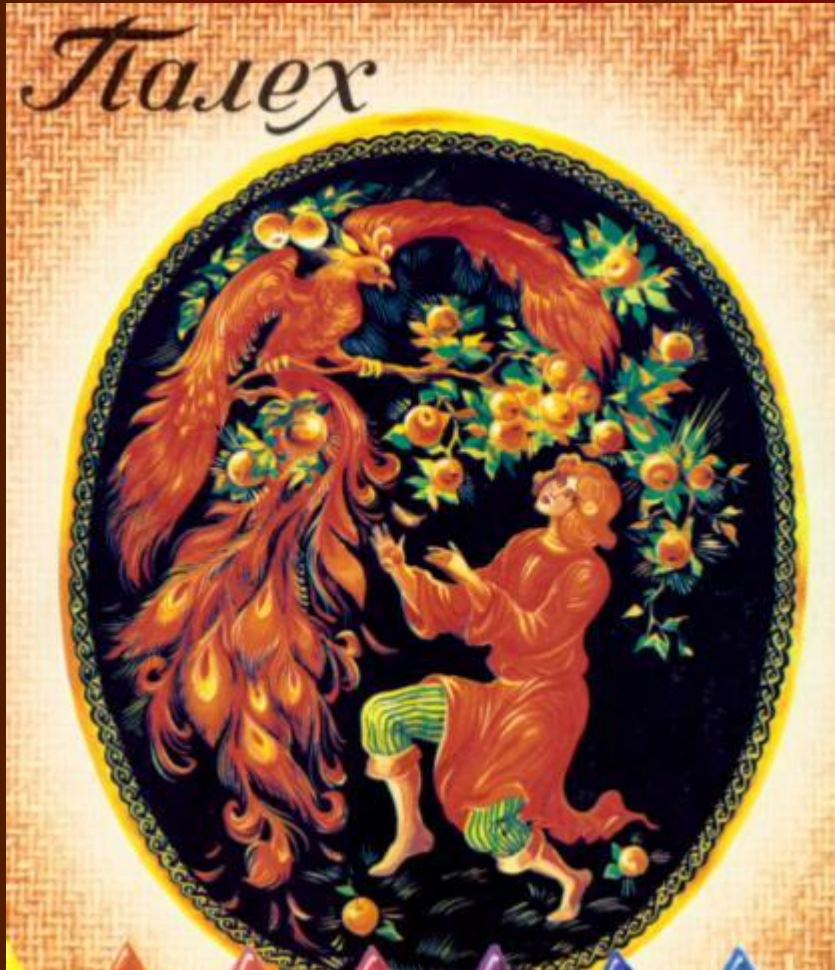


Иллюстрация к сказке  
«Конёк-Горбунок»



Утонченные фигуры людей  
и монументальны и  
невесомы.  
Развешивающиеся или  
спадающие  
складки одежд усиливают  
ощущение полёта и  
величия.

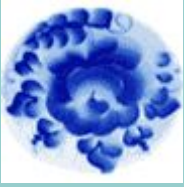


# Гжель



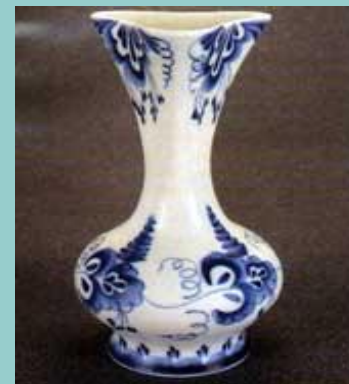
*Гжелью исстари называлась местность в шестидесяти километрах от Москвы, богатая залежами разнообразных качественных глин, из которых народные умельцы лепили то, что нужно было в быту и мило душе.*

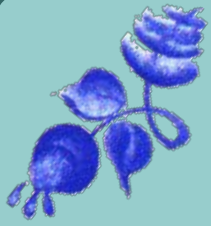




# Вазы

(изделия из фарфора)





# Сувениры





# Предметы для сервировки стола

