

ТЕСТ ПО ПДД

8 класс

Вариант №1

1. Как должен поступить пешеход в этой ситуации?



1. Пройти перед автомобилем, убедившись, что он остановился и уступает Вам дорогу.
2. Пройти первым.
3. Уступить автомобилю

Вариант №2

1. Как перейти проезжую часть дороги, если рядом нет пешеходного перехода?



1. Пропустить транспорт, движущийся слева, дойти до середины; затем закончить переход, при отсутствии транспорта справа.
2. Оценить расстояние до приближающегося транспорта, видимости и состояния проезжей части;
3. Переходить можно только при отсутствии транспорта или достаточного

Вариант №1

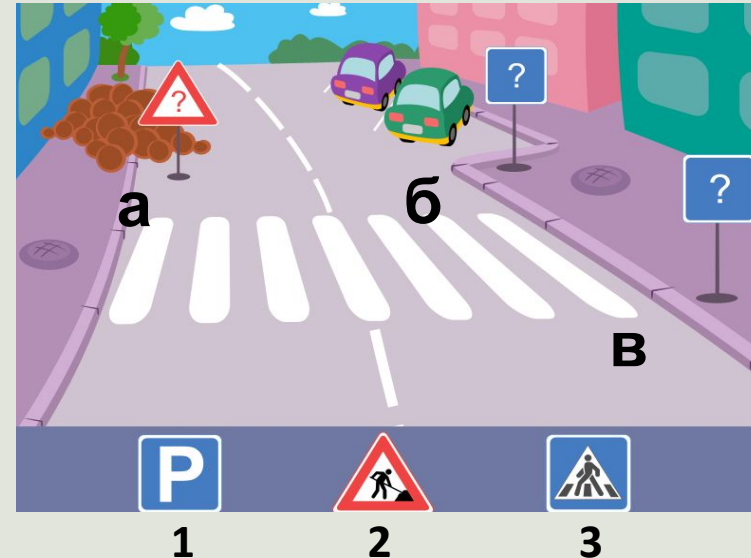
2. Как правильно переходить проезжую часть



1. В любом месте по пешеходному переходу.
2. За спиной и перед грудью регулировщика, убедившись, что транспорт вас пропускает.
3. Переход запрещен.

Вариант №2

2. Расставь знаки по своим местам.



1. а
2. б
3. в

Вариант №1

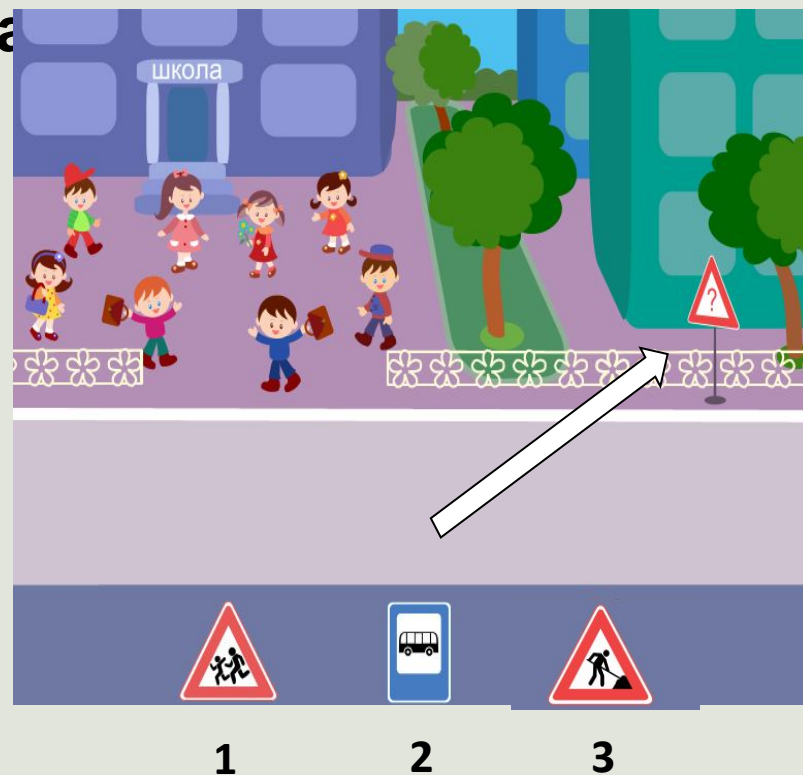
3. В каких случаях можно переходить проезжую часть не спускаясь в подземный переход?



1. При отсутствии транспорта.
2. Если есть подземный переход, переходить нужно только по нему.
3. Если опаздываешь в школу.

Вариант №2

3. Выбери один из знаков, который подходит к ка



- 1.
- 2.
- 3.

4. Где нужно ожидать общественный транспорт?



1. В любом месте;
2. На проезжей части.
3. Транспорт нужно ждать на остановке, при этом ни в коем случае нельзя выходить на проезжую часть!

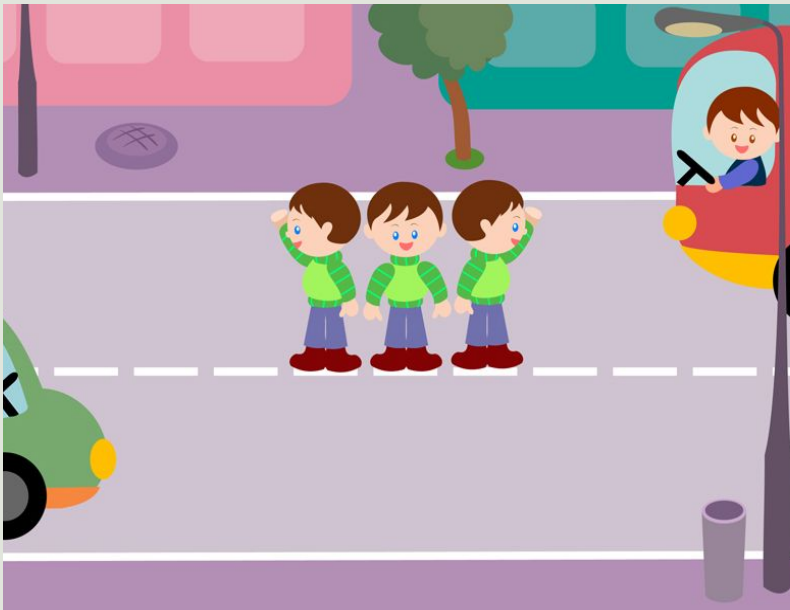
4. Можно ли переходить дорогу?



1. Можно;
2. Нельзя.
3. Не знаю.

Вариант №1

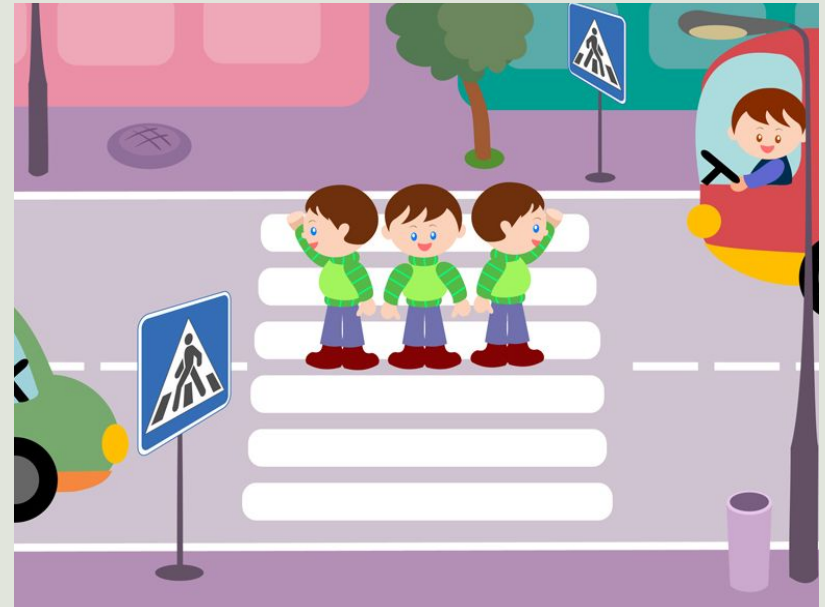
5. Можно ли переходить проезжую часть в зоне видимости пешеходного перехода?



1. Можно
2. Нельзя.
3. Можно, если пропустить транспорт.

Вариант №2

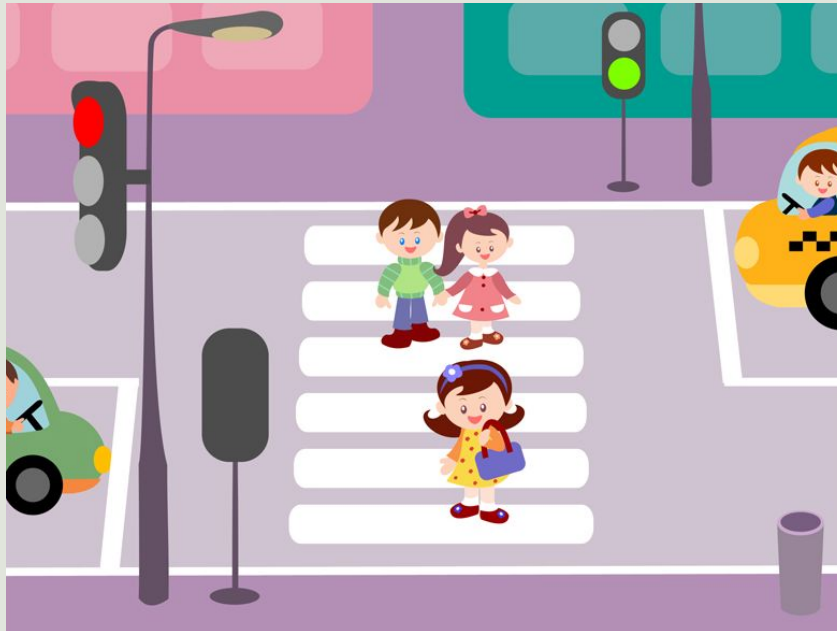
5. Можно ли переходить дорогу?



1. Можно, убедившись, что транспортное средство уступает дорогу (остановилось);
2. Нельзя.

Вариант №1

6. Имеют ли пешеходы преимущественное право перехода?



1. Имеют
2. Не имеют
3. Не знаю

Вариант №2

6. Сколько человек может ехать на велосипеде?



1. Один;
2. Два;
3. Сколько поместится;
4. Один или два при наличии специального детского сиденья.

7. Как правильно обходить трамвай?



1. Только спереди;
2. Только сзади.
3. Не знаю.

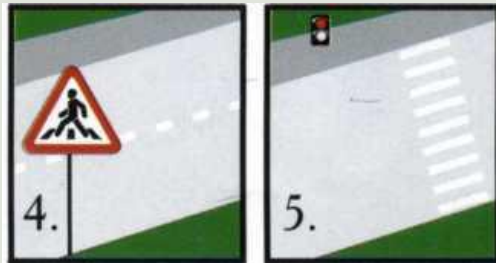
7. Как правильно обходить автобус?



1. Машины, автобусы или троллейбусы нужно обходить сзади;
2. Машины, автобусы или троллейбусы нужно обходить спереди.

Вариант №1

8. В каком из этих мест пешеходу разрешено пересекать проезжую часть?



- 1.
- 2.
- 3.
- 4.
- 5.

Вариант №2

8. О чем информирует этот знак?



1. Обозначает место для детских игр
2. Разрешает пешеходам ходить по проезжей части, жилая зона
3. Указывает место для стоянки

Вариант №1

9. Разрешается ли пешеходам переходить через дорогу, если нет пешеходного перехода?

1. Запрещается, необходимо дойти до ближайшего светофора.
2. Разрешается переходить дорогу, где она хорошо просматривается в обе стороны при отсутствии в зоне видимости пешеходного перехода или перекрестка.

Вариант №2

9. Как называется этот знак?



1. Железнодорожный переезд со шлагбаумом.
2. Дорожные работы.
3. Пешеходный переход.

Вариант №1

10. В каком месте разрешается пешеходам пересекать проезжую часть при отсутствии пешеходного перехода?

1. На участках, где она хорошо просматривается в обе стороны (при отсутствии в зоне видимости перехода или перекрестка), под прямым углом к краю проезжей части.
2. На перекрестках по линии тротуаров или обочин.
3. Во всех перечисленных местах.

Вариант №2

10. Какой знак запрещает движение для пешеходов?



1



2



3

- 1.
- 2.
- 3.

Вариант №1

11. Поставить под номером знака правильный ответ.



1. Велосипедная дорожка.
2. Осторожно пешеходный переход.
3. Железнодорожный переезд без шлагбаума.
4. Движение пешеходов запрещено.
5. Езда на велосипеде запрещена.
6. Движение только для пешеходов

Вариант №2

11. Какой из знаков устанавливается непосредственно у пешеходного перекрестка?



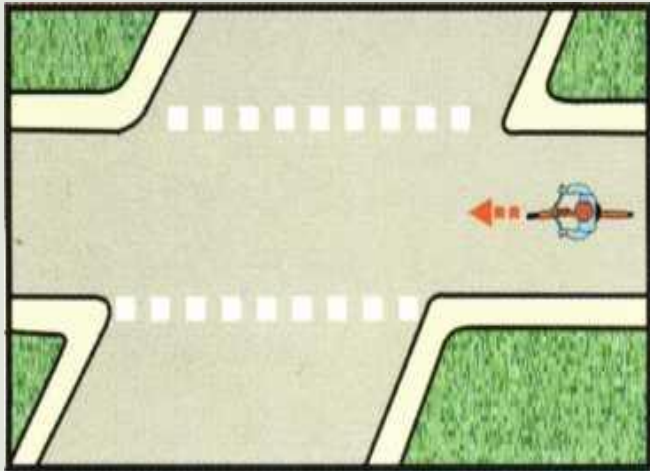
3

4

- 1.
- 2.
- 3.
- 4.

Вариант №1

12. Что означает эта дорожная разметка?



1. Место перегона животных.
2. Место пересечения велосипедной дорожки с проезжей частью.
3. Пешеходный переход.

Вариант №2

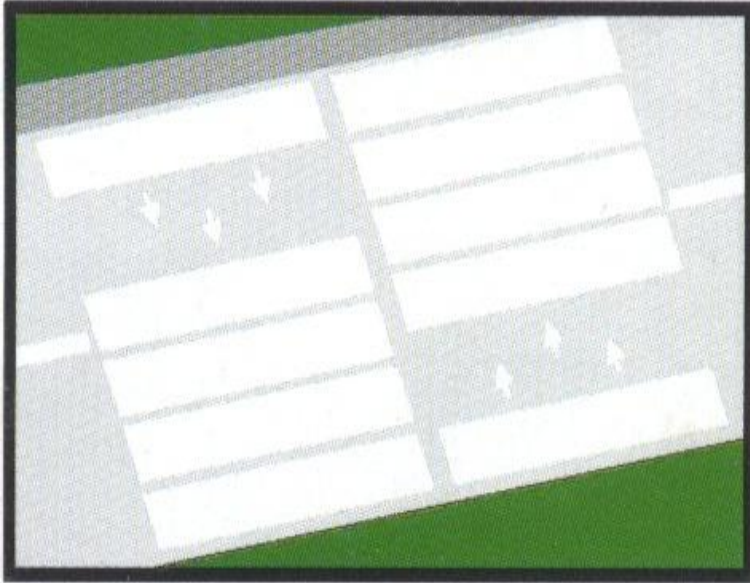
12. Разрешается ли пешеходу пересекать проезжую часть в данном случае?



1. Запрещается, так как пешеходный переход находится в другом месте.
2. Разрешается, так как знак не запрещает детям переходить здесь улицу.
3. Разрешается только под прямым углом, когда дорога хорошо просматривается, обе стороны и в зоне видимости нет пешеходных переходов или перекрестка

Вариант №1

13. Что обозначает данная разметка?



1. Пешеходный переход, где движение регулируется светофором.
2. Место, где пешеходная дорожка пересекает проезжую часть.
3. Пешеходный переход, стрелки разметки указывают направление движения пешеходов.

Вариант №2

13. Как называется этот знак?



1. Пешеходный переход.
2. Пешеходная дорожка.
3. Движение пешеходов запрещено.

ПРОВЕРКА

ТЕСТА

Вариант №1

Вариант №2

1. – 1

1. – 3

2. – 2

2. а – 2; б – 1; в – 3.

3. – 2

3. – 1

4. – 3

4. – 1

5. – 2

5. – 1

6. – 1

6. – 4

7. – 1

7. – 1

8. – 3

8. – 2

9. – 2

9. – 1

10. – 3

10. – 1

11. 1 – 3; 2 – 2; 3 – 4; 4 – 1; 5 – 6.

11. – 3

12. – 2

12. – 3

13. – 3

13. – 2