

Урок-путешествие в замок электрического тока.



**Сегодня вспомним все о токах —
Заряженных частиц потоках.
И про источники, про схемы,
И нагревания проблемы,
Ученых, чьи умы и руки
Оставили свой след в науке,
Приборы и цепей законы,
Кулоны, Вольты, Омы,
Решим, расскажем, соберем,
Мы с пользой время проведем!
И победителей найдем!**







Замок напильный Пильный Мастерская
Ф.Борисовича. Начало XX в. 7106



Замок напильный Пильный Мастерская
Ф.Борисовича. Начало XX в. 7106



Замок напильный Пильный Мастерская
Ф.Борисовича. Начало XX в. 7106



Замок напильный Пильный Мастерская
Ф.Борисовича. Начало XX в. 7106



Замок напильный Пильный Мастерская
Ф.Борисовича. Начало XX в. 7106



Замок напильный Пильный Мастерская
Ф.Борисовича. Начало XX в. 7106



Замок напильный Пильный Мастерская
Ф.Борисовича. Начало XX в. 7106



Что такое электрический ток?

- Направленное, упорядоченное движение свободных заряженных частиц.)





Замок карбидный. Пальфицки, Мастерская
Ф.Борншварца. Начало XX в. П.104.



Замок карбидный. Пальфицки, Мастерская
Ф.Борншварца. Начало XX в. П.104.



Замок карбидный. Пальфицки, Мастерская
Ф.Борншварца. Начало XX в. П.104.



Замок карбидный. Пальфицки, Мастерская
Ф.Борншварца. Начало XX в. П.104.



Замок карбидный. Пальфицки, Мастерская
Ф.Борншварца. Начало XX в. П.104.



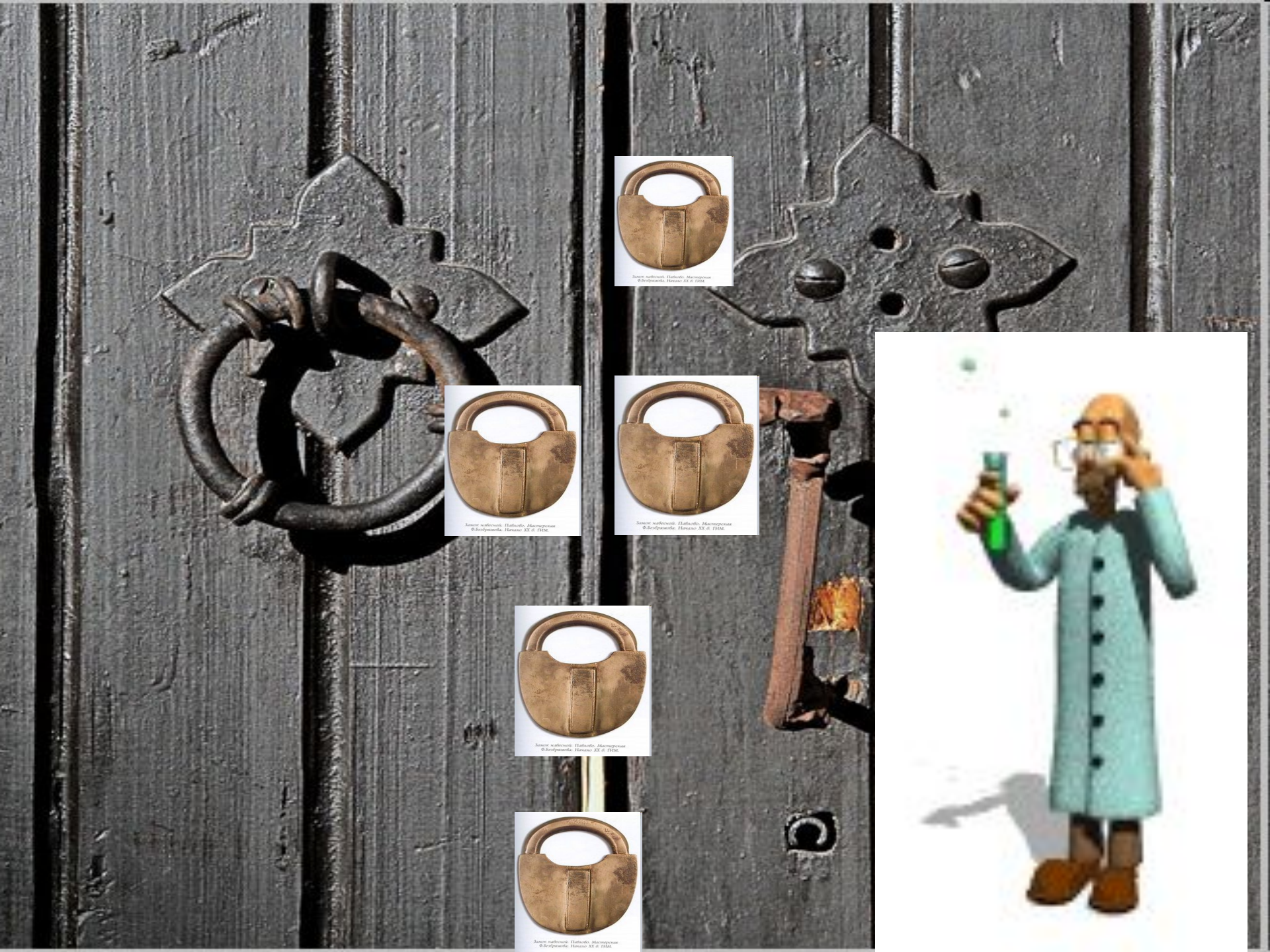
Замок карбидный. Пальфицки, Мастерская
Ф.Борншварца. Начало XX в. П.104.



Все ли частицы при направленном движении могут создавать электрический ток?

- электрон;
- протон;
- нейтрон;
- (+) ион;
- атом;
- (-) ион.





Замок карбышый Пайыбыл Мастурован
Ф.Борисован, Наману XX в. 7104.



Замок карбышый Пайыбыл Мастурован
Ф.Борисован, Наману XX в. 7104.



Замок карбышый Пайыбыл Мастурован
Ф.Борисован, Наману XX в. 7104.



Замок карбышый Пайыбыл Мастурован
Ф.Борисован, Наману XX в. 7104.



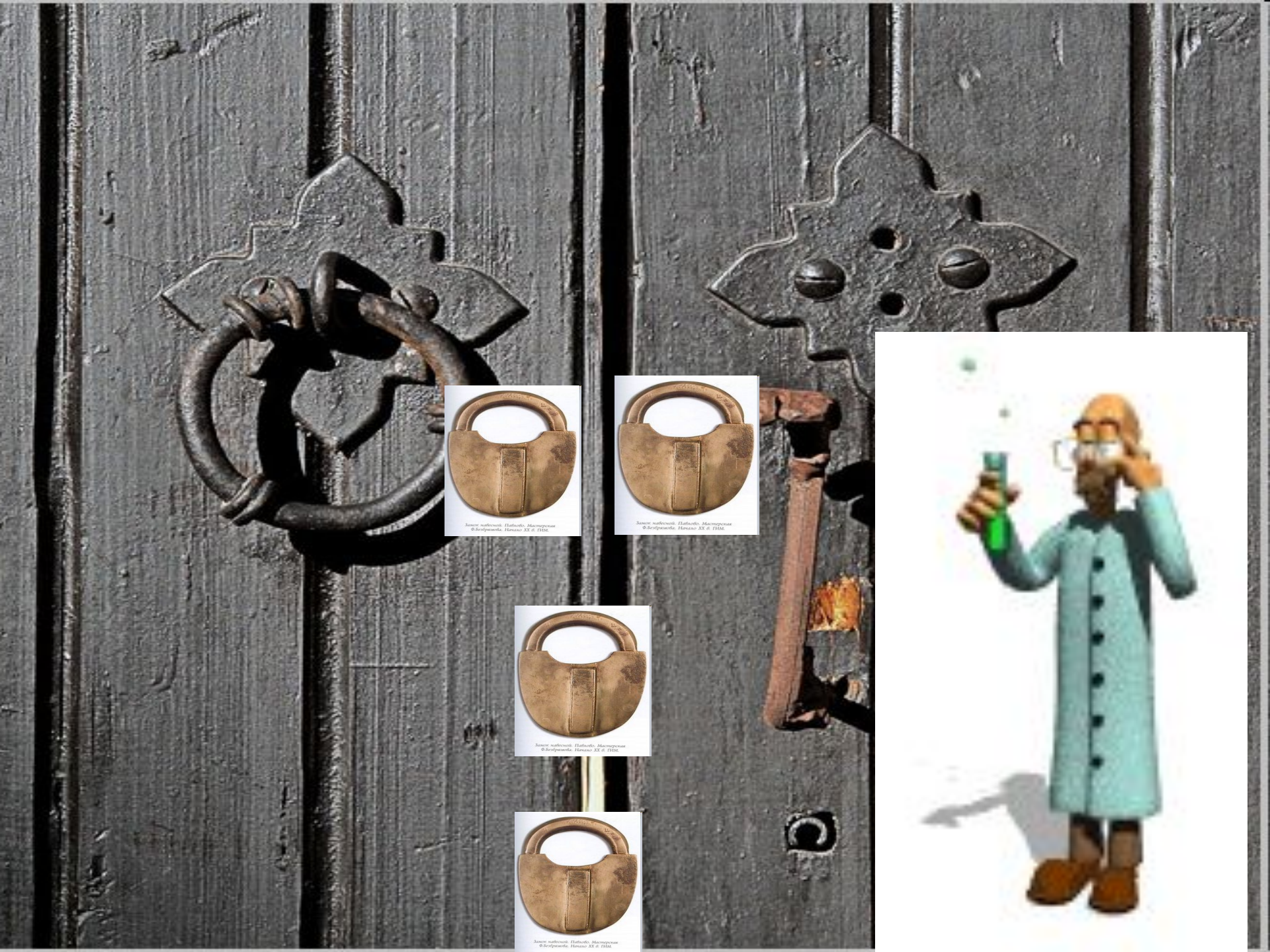
Замок карбышый Пайыбыл Мастурован
Ф.Борисован, Наману XX в. 7104.



Назовите, вещества, относящиеся к проводникам?

- медь
- резина
- железо
- сталь
- алюминий
- керамика
- дерево.





Замок напильный. Пальфальк, Мастерская
Ф.Борншварца. Немецко XX в. 7146.



Замок напильный. Пальфальк, Мастерская
Ф.Борншварца. Немецко XX в. 7146.



Замок напильный. Пальфальк, Мастерская
Ф.Борншварца. Немецко XX в. 7146.



Замок напильный. Пальфальк, Мастерская
Ф.Борншварца. Немецко XX в. 7146.



Какие условия должны быть выполнены, для того чтобы в цепи сколь угодно долго протекал электрический ток?

- наличие свободных заряженных частиц (проводник);
- источник тока, т.е. наличие электрического поля;
- замкнутая электрическая цепь.



Замок напильный. Пальцы, Мастерская
Ф.Солдатовки. Начало XX в. 1140



Замок напильный. Пальцы, Мастерская
Ф.Солдатовки. Начало XX в. 1140



Замок напильный. Пальцы, Мастерская
Ф.Солдатовки. Начало XX в. 1140



Какие источники тока бывают?

- нетотэлемерме;
- лотонэфемер;
- уакуямлтокр;
- ренегатор





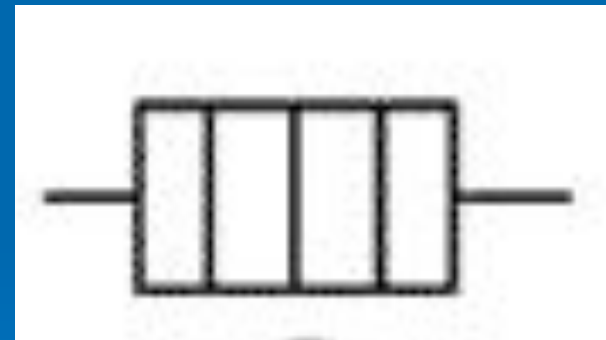
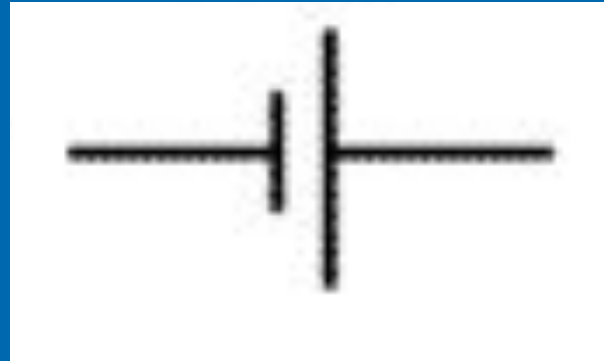
Замок сувальдный. Пятиуголь. Материал: медь
©Борисовский. Начало XX в. 1110



Замок сувальдный. Пятиуголь. Материал: медь
©Борисовский. Начало XX в. 1110

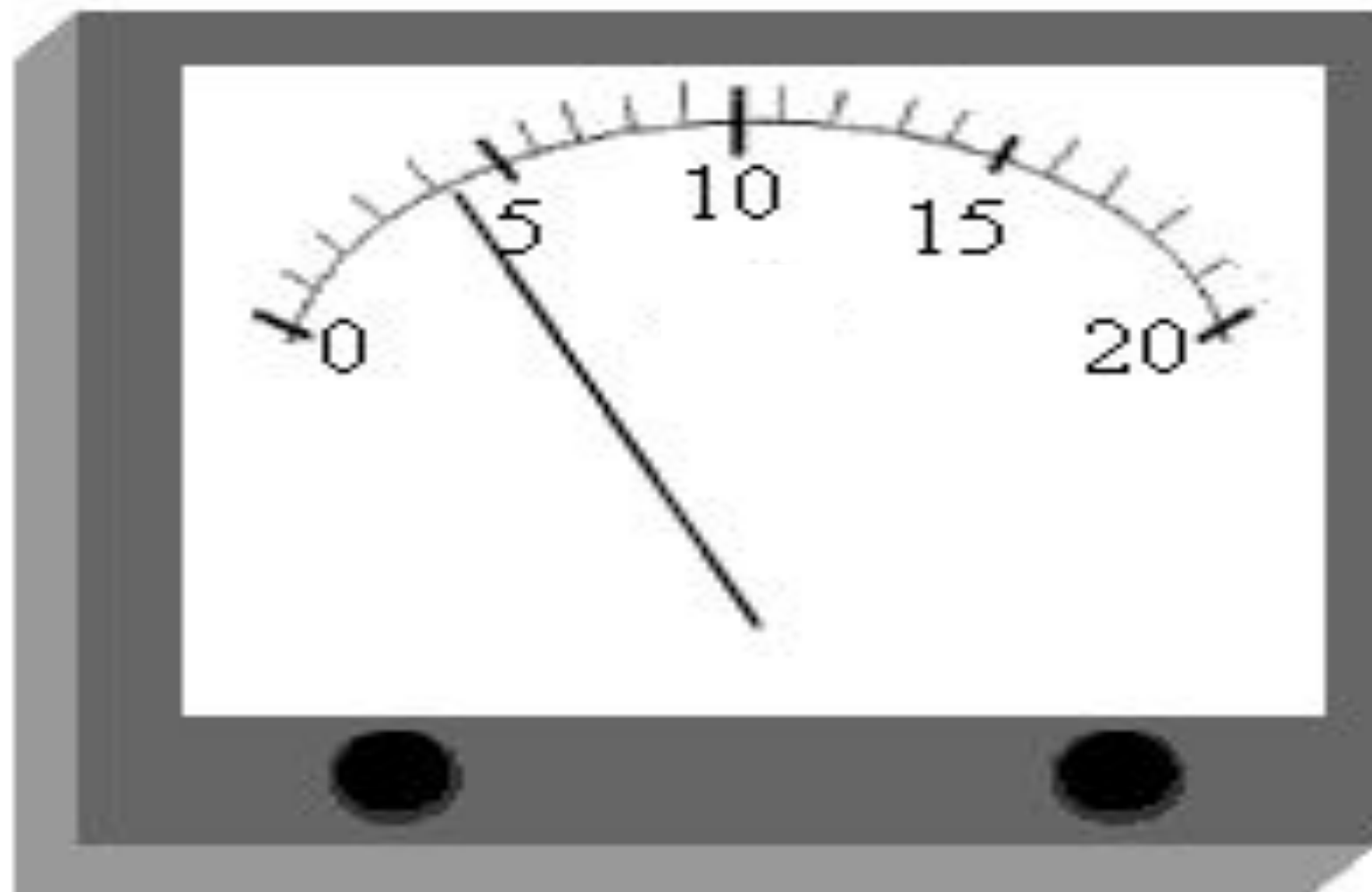


Шифровка





Замок саванової (Львівська область)
©Борислав, Микола XX в. 2104.







Башня – Историческая

- 1. 13 сентября 1838г. первый в мире электроход (корабль с электрическим двигателем конструкции русского академика Якоби вышел в плавание по Неве. Мощность двигателя была 180 Вт. Судно шло 3 ч. Какую работу совершил электродвигатель?
- 2. 1 июля 1892 г. в Киеве стал курсировать трамвай по линии Подол-Крещатик. Его двигатель был рассчитан на силу тока 20 А при напряжении 0,5 кВ. какой мощности был двигатель?
- 3. В 1887 г. Пермский завод построил по чертежам русского инженера Славянова динамо-машину. Она имела мощность 18кВт и могла давать ток 300А. Какое напряжение было на ее зажимах?

Башня Рассыпанных предложений.

цепи, сопротивлению, прямо,
его, напряжению, концах,
пропорциональна, участке ,
этого, участка ,и, на,
обратно, тока, на,
пропорциональна, сила

Башня Рассыпанных предложений.

**Сила тока на участке
цепи прямо
пропорциональна
напряжению на концах
этого участка и обратно
пропорциональна его
сопротивлению**

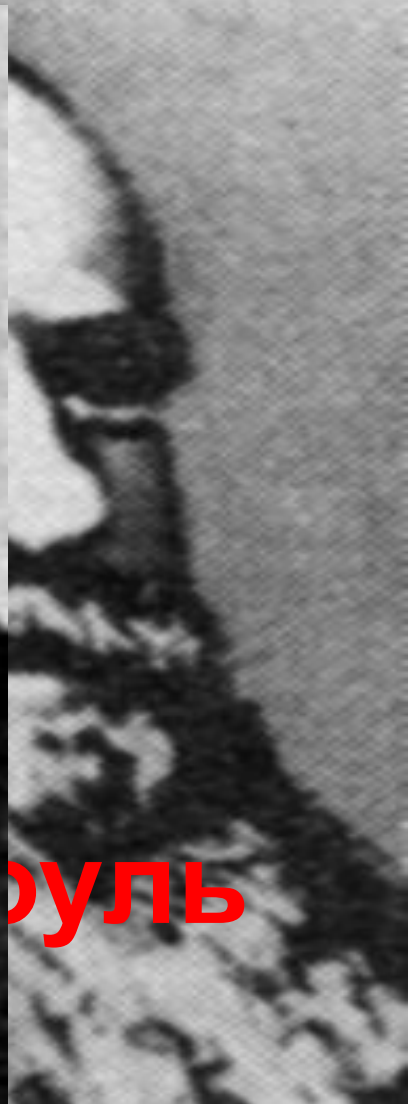
Башня Великих



Э.Х.Л



А. Вольт



дуль

Башня Великих



г. Ш.О.Кулон тер

Башня табличная

І	Вт	Кл	U
В	Р	А	Q
q	Дж	Р	Ом

Башня любознательных

Домашнее задание:

- составить ребусы,
кроссворды по теме
электричество

Спасибо за урок!

