

Путешествие по Краснодарскому краю

Третья часть территории края – Кавказские горы



Морские границы края
составляют около 740
километров



Чайные плантации



Кукуруза Кубани



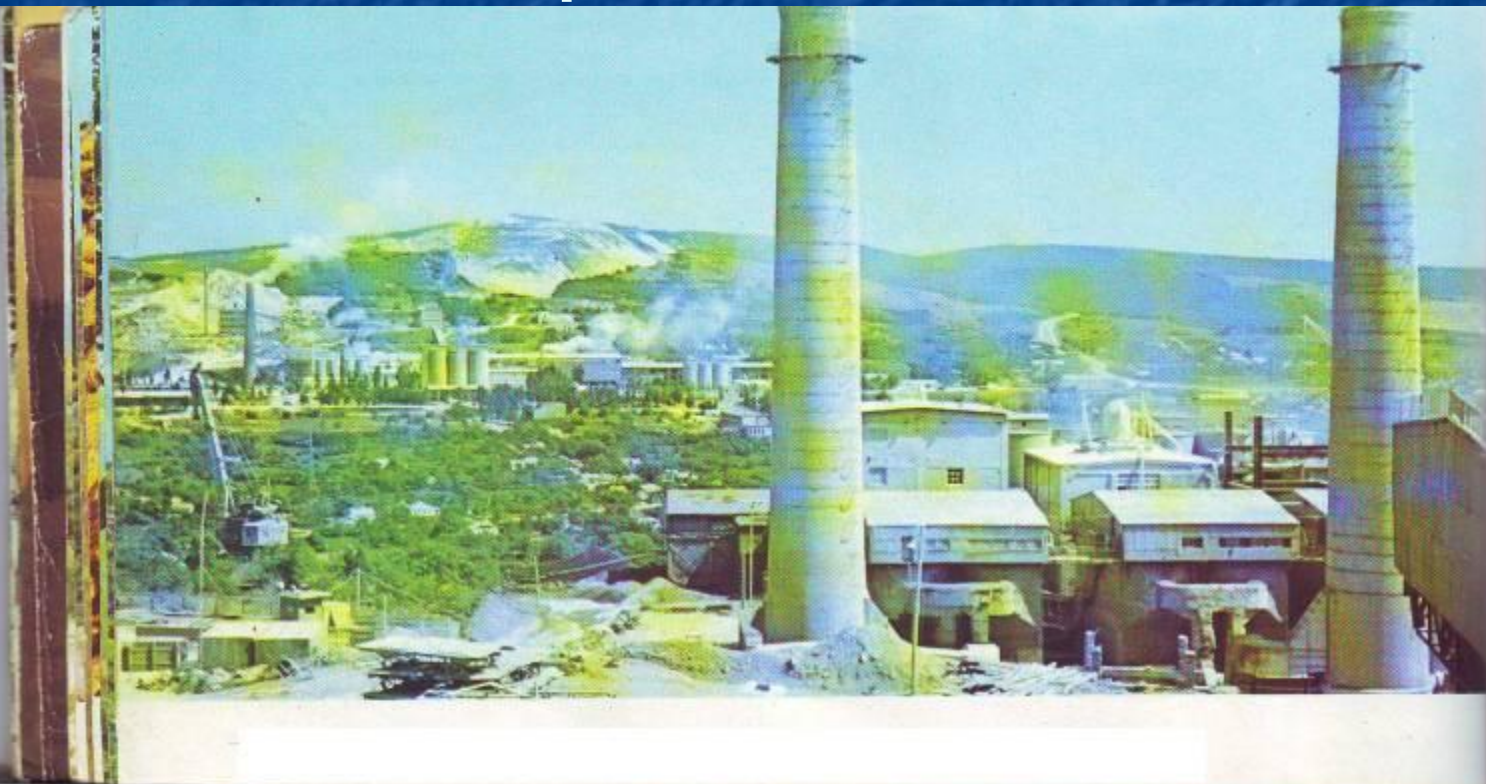
Цветут сады на щедрой кубанской земле



Бескрайние хлебные поля



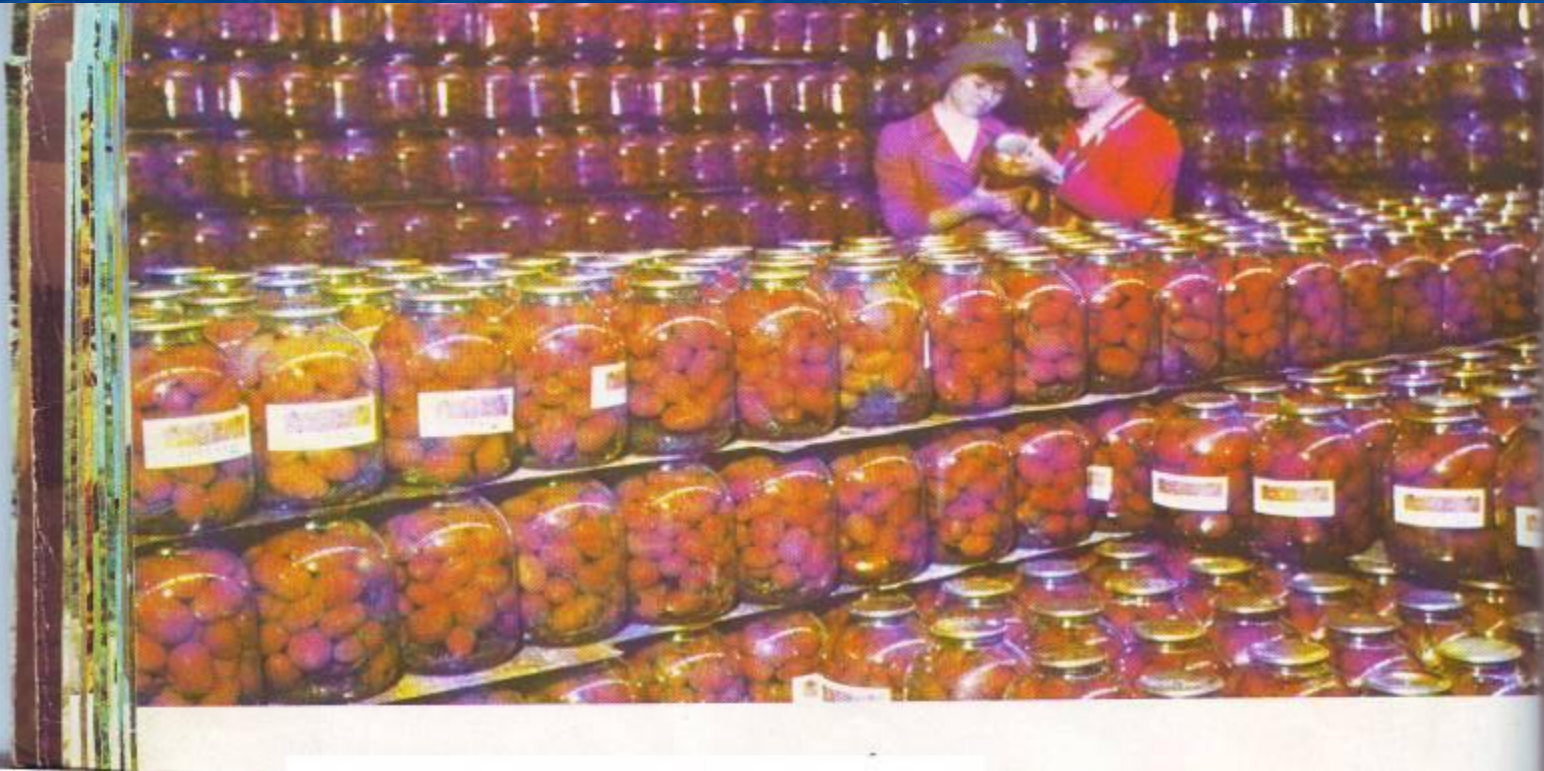
Цементный завод близ Новороссийска



Химический комбинат в Белореченске



Продукция Крымского консервного комбината



Азовские рыбаки



Драматический театр им. М. Горького в Краснодаре



Краснодарский дом книги



Мемориал «Взрыв» на Малой земле в Новороссийске



Курортная столица - Сочи



Курортный поселок Архипо-Осиповка



○ Широкой известностью пользуется курортный поселок Архипо-Осиповка

Пшадский дольмен



Железнодорожный вокзал станции «Краснодар-1»

