

И.Я.Билибин. Концовка "Сказки о царе Салтане" А.С.Пушкина.
1905 г.



Городецкая роспись



Prezentacii.com

История городецкой росписи.

Роспись, которая ныне называется городецкой, родилась в Поволжье, в деревнях, расположенных на берегах чистой и светлой речки Узоры, в селениях Косково, Курцево, Релино, Боярское и др. В XVIII в. здесь возникает центр производства прядельных донец и игрушек. Свои изделия крестьяне отвозили продавать на ярмарку в село Городец. Поэтому роспись, выполненная на этих изделиях, получила название Городецкая.



Традиции Городца.

Что такое «донце»? В словаре русского языка В.И. Даля мы найдем, что слово "донце" означает "дощечку, на которую садится пряжа, втыкая в нее гребень". Окончив работу, она вынимала гребень, а донце вешала на стену. Поэтому народные умельцы уделяли особое внимание украшению доски резьбой и росписью.

Прялка была верной спутницей на протяжении всей жизни крестьянки. Часто служила подарком. Поэтому донце выбиралось нарядное, красочное, всем на радость и удивление. Прялка передавалась по наследству, ее берегли и хранили.

Сюжетами Городецкой росписи были изображения птиц, цветов, всадников на конях, барышень и кавалеров, сцен из народной жизни.



PP14WEB.TU

Городецкий орнамент

В росписи значительное место занимает орнамент. Орнамент — это живописное или графическое украшение из сочетания геометрических, растительных или животных элементов. Основные элементы Городецкой росписи — это круги, скобки, точки, капли, дуги, штрихи, спирали.

Образец текста

Городица
Городица
Городица
Городица
Городица
Городица
Городица
Городица
Городица
Городица



МОТИВЫ ГОРОДЕЦКОЙ РОСПИСИ.

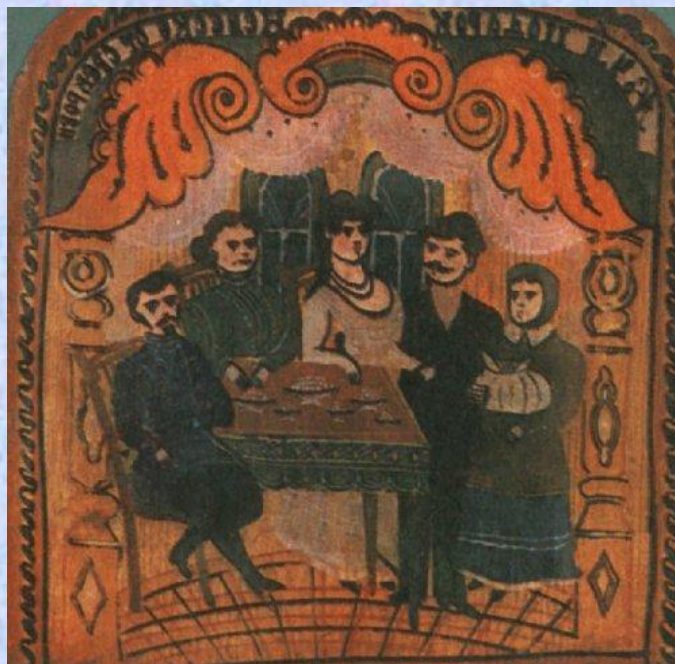
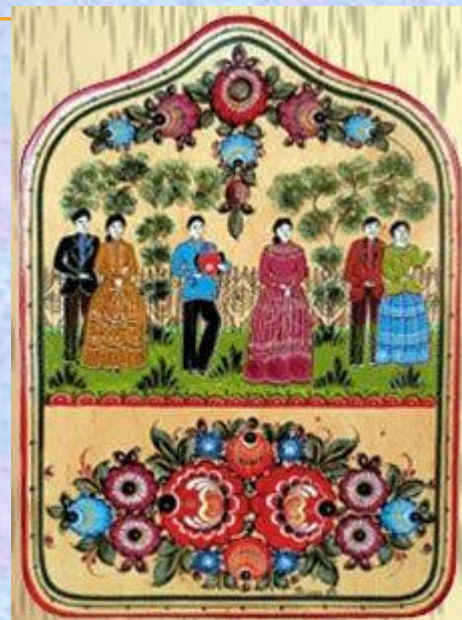




ЖИВОТНЫЕ - КОНЬ, ПТИЦА.



СЮЖЕТНАЯ РОСПИСЬ



МИР ГОРОДЕЦКИХ ПТИЦ





ИЗДЕЛИЯ С ГОРОДЕЦКОЙ РОСПИСЬЮ. ПТИЦЫ



СХЕМА-ПОСЛЕДОВАТЕЛЬНОСТЬ ИЗОБРАЖЕНИЯ ГОРОДЕЦКОЙ ПТИЦЫ

