

The background of the slide is a warm, golden-yellow color with a subtle, repeating pattern of stylized, overlapping leaves or branches. The pattern is rendered in a slightly darker shade of yellow, creating a textured, organic feel. The leaves are simple in shape, with visible veins, and are scattered across the entire frame.

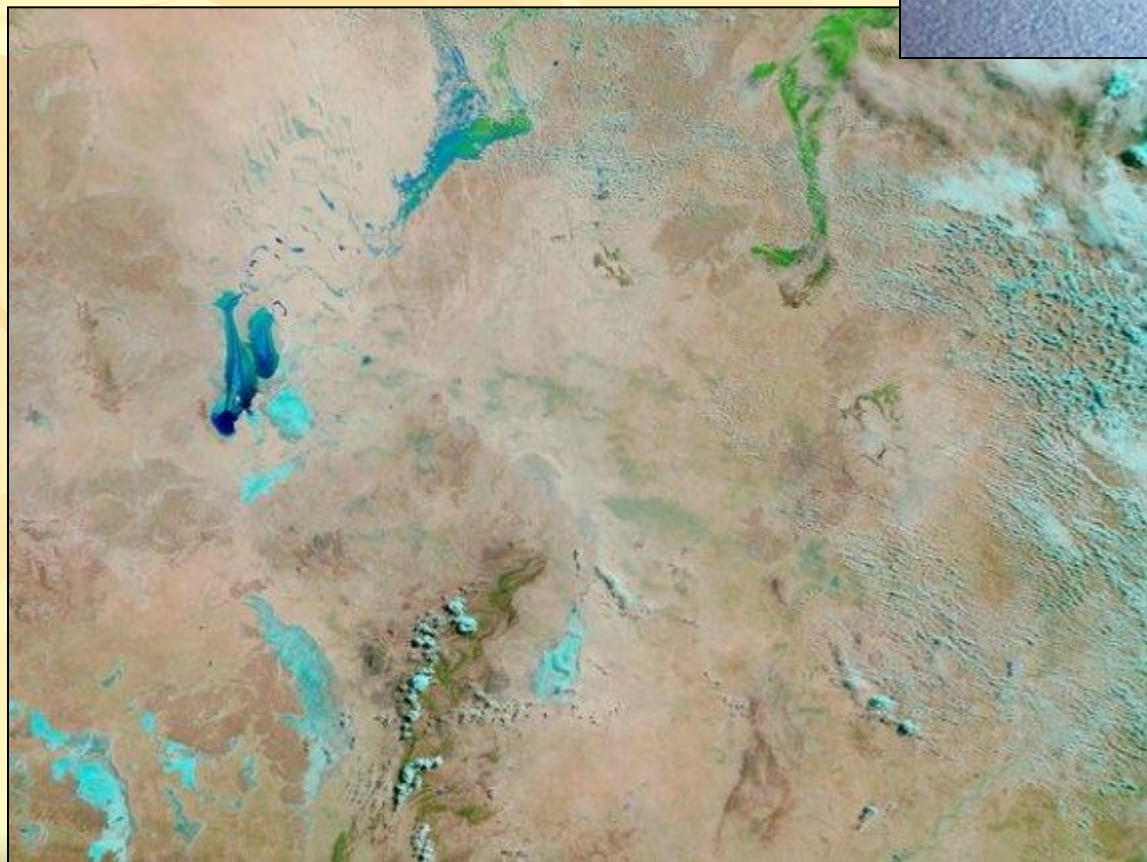
# Природа Австралии



# Столовая гора



# Озеро Эйр



Казуарины — вечнозелёные кустарники или деревья, у некоторых видов высота достигает 35 м.



Казуарина

# Эвкалипты



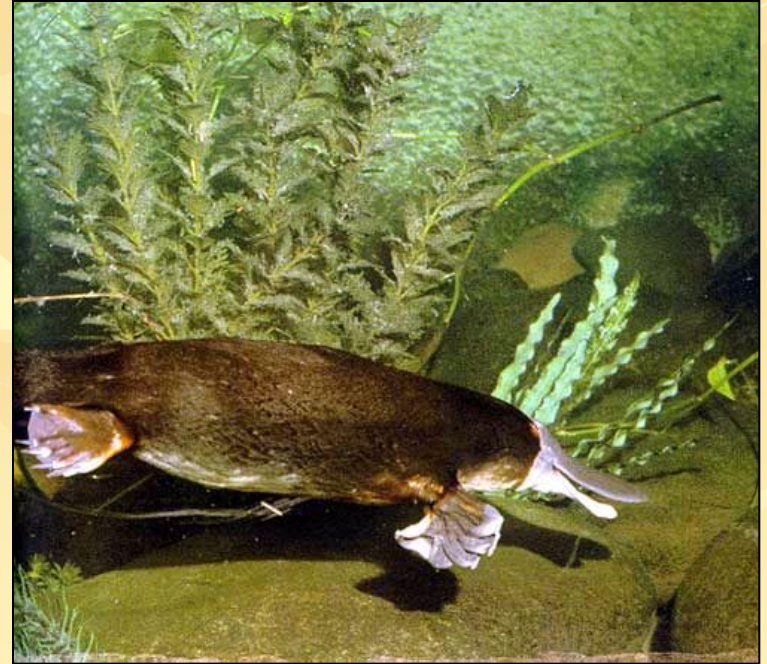
# Бутылочное дерево



# Ехидна и утконос



Ехидновые — семейство отряда однопроходных. В этот же отряд наряду с ехиднами входит утконос. Семейство содержит три рода — настоящие ехидны, проехидны и вымерший род *Megalibgwilia*. Ареал семейства — Австралия, Тасмания, Новая Гвинея, острова в проливе Басса.



Утконос-странное животное. У него хвост, как у бобра, клюв и перепончатые лапы, как у утки. Он откладывает яйца, как рептилия, но выкармливает детенышей молоком, как млекопитающее. Они живут в норах и охотятся в воде.



# Кенгуру



Кенгуру живут только в Австралии. Они-прекрасные прыгуны. Кенгуру скачут благодаря сильным задним ногам, удерживая равновесие с помощью длинного хвоста. Длина прыжка достигает 10 м.

# Коала



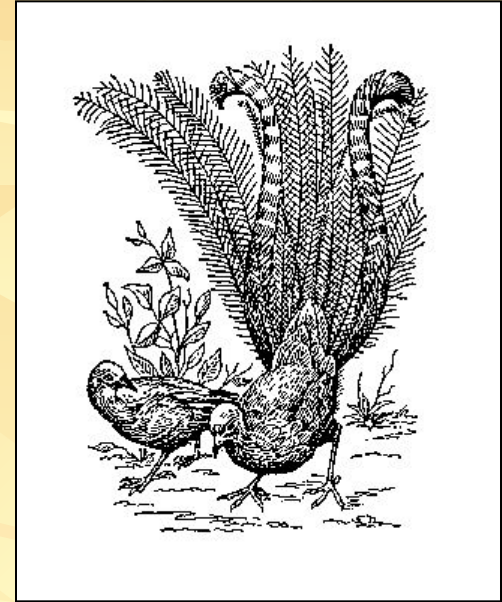
Коалы живут на деревьях в эвкалиптовых рощах Восточной Австралии. Они очень похожи на маленьких медвежат, поэтому их иногда называют сумчатыми медведями. Они сумчатые, но не медведи.

# Тасманский (сумчатый) дьявол



Сумчатый или тасманский дьявол, или сумчатый черт млекопитающее семейства хищных сумчатых; единственный вид рода *Sarcophilus*. Его чёрная окраска, огромная пасть с острыми зубами, зловещие ночные крики и свирепый нрав дали первым европейским поселенцам основание прозвать этого коренастого хищника «дьяволом».

# Лирохвост



Лирохвосты, или птицы-лиры— семейство птиц отряда воробьиных. Включает в себя два вида обитающих на земле австралийских птиц. Лирохвосты считаются национальными австралийскими птицами, несмотря на то, что в естественной среде обитания они встречаются редко. Лирохвосты также хорошо известны из-за поразительной красоты своего огромного хвоста у мужской особи птицы — ими можно любоваться, когда она раскрывает хвост для демонстрации или при ухаживании.

# Страус Эму



Эму — птица отряда казуарообразных, крупнейшая австралийская птица. Это вторая по величине птица после страуса. Ранее эму относили к страусообразным (классификация пересмотрена в 1980-е годы). Эму распространён на большей части материка Австралии, хотя избегает густонаселённых районов, густых лесов и засушливых зон.

# Сидней-столица Австралии

