

A serene landscape featuring a calm lake in the foreground, reflecting the surrounding environment. The background consists of misty, rolling mountains and a dense forest of evergreen trees along the shoreline. The overall color palette is soft and muted, with shades of teal, light blue, and pale green, creating a peaceful and atmospheric scene.

ПРИЧАСТИЕ

Сравните пары предложений:

1. Мы встретили старика, который жил в избе, которая стояла на опушке леса.

1. Мы встретили старика, который жил в избе, стоящей на опушке леса.

2. Книга, которая лежит на столе, уже прочитана.

2. Лежащая на столе книга уже прочитана.

3. За столом сидят ученики и читают книгу.

3. За столом сидят ученики, читающие книгу.

Замените в предложении один из глаголов причастием:

1. *Холодный предутренный ветер прогнал остатки ночного тумана и растрепал нашу палатку.*

1. *Холодный предутренный ветер, прогнавший остатки ночного тумана, растрепал нашу палатку.*

2. Солнце ещё не вошло в силу и греет бережно и ласково.

2. Солнце, греющее бережно и ласково, ещё не вошло в силу.

3. Воздух ещё не стал знойным и приятно освежает лицо.

3. Воздух, приятно освежающий лицо, ещё не стал знойным.

ПРИЧАСТИЕ

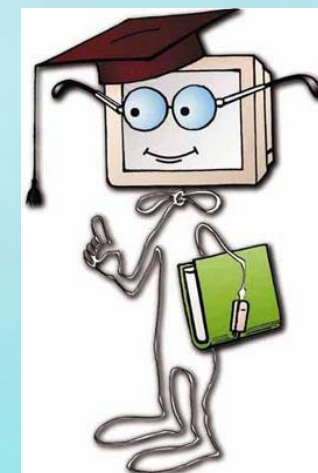
ПРИЗНАКИ ПРИЛАГАТЕЛЬНОГО

1. Обозначает признак по действию
2. Изменяется по родам, числам и падежам
3. Согласуется с существительным в роде, числе и падеже

ПРИЗНАКИ ГЛАГОЛА

1. Бывает совершенного и несовершенного вида
2. Может быть в настоящем и прошедшем времени
3. Бывают возвратными и невозвратными

4. В предложении бывают определениями или сказуемыми
5. Бывают действительными и страдательными



1. Найдите сл/соч ПРИЛАГАТЕЛЬНОЕ + СУЩЕСТВИТЕЛЬНОЕ

- ближний лес
- спелый крыжовник
- мокрый снег
- мокнущие цветы
- чистящие обувь
- летучий газ



2. Найдите сл/соч ПРИЛАГАТЕЛЬНОЕ + СУЩЕСТВИТЕЛЬНОЕ

- Приближающиеся люди
- Спеющие плоды
- Чистые листы
- Летящий шар
- Редкий лес
- Текучая жидкость



3. Найдите сл/соч ПРИЧАСТИЕ + СУЩЕСТВИТЕЛЬНОЕ

- Затерявшаяся деревушка
- Осушенное болото
- Интересный случай
- Интересующийся коллекцией
- Шепчущий тростник
- Белеющим снегом



4. Найдите сл/соч ПРИЧАСТИЕ + СУЩЕСТВИТЕЛЬНОЕ

- Засеянное поле
- Дымящееся полено
- Дымовая завеса
- Горячий чай
- Горящие дрова
- Горючая смесь (жидкость)



5. Найдите сл/соч ПРИЛАГАТЕЛЬНОЕ + СУЩЕСТВИТЕЛЬНОЕ

- Могучий богатырь
- Спелая ягода
- Спеющий виноград
- Висячий замок
- Висящие яблоки
- Шумный класс



И.п. рожь (какая?) густая колышущаяся

Р.п. ржи (какой?) густой колышущейся

Д.п. ржи (какой?) густой колышущейся

В.п. рожь (какую?) густую колышущуюся

Т.п. рожью (какой?) густой колышущейся

П.п. о ржи (какой?) густой колышущейся

И.п. дом (какой?) нов**ЫЙ** строящ**ИЙ**ся

Р.п. дома (какого?) нов**ОГО** строящ**ЕГО**ся

Д.п. дому (какому?) нов**ОМУ** строящ**ЕМУ**ся

В.п. дом (какой?) нов**ЫЙ** строящ**ИЙ**ся

Т.п. домом (каким?) нов**ЫМ** строящ**ИМ**ся

П.п. о доме (каком?) нов**ОМ** строящ**ЕМ**ся

СПАСИБО

