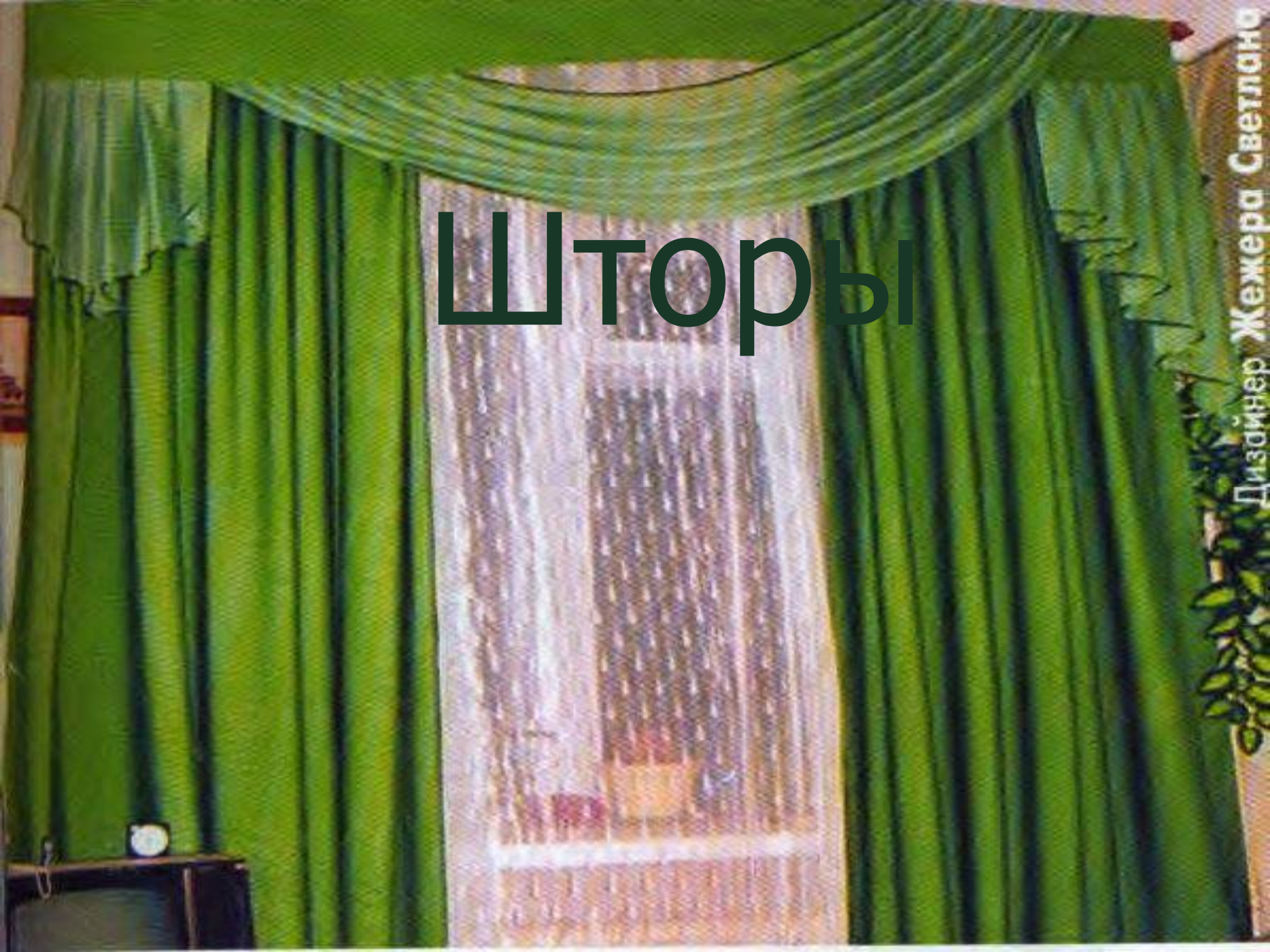
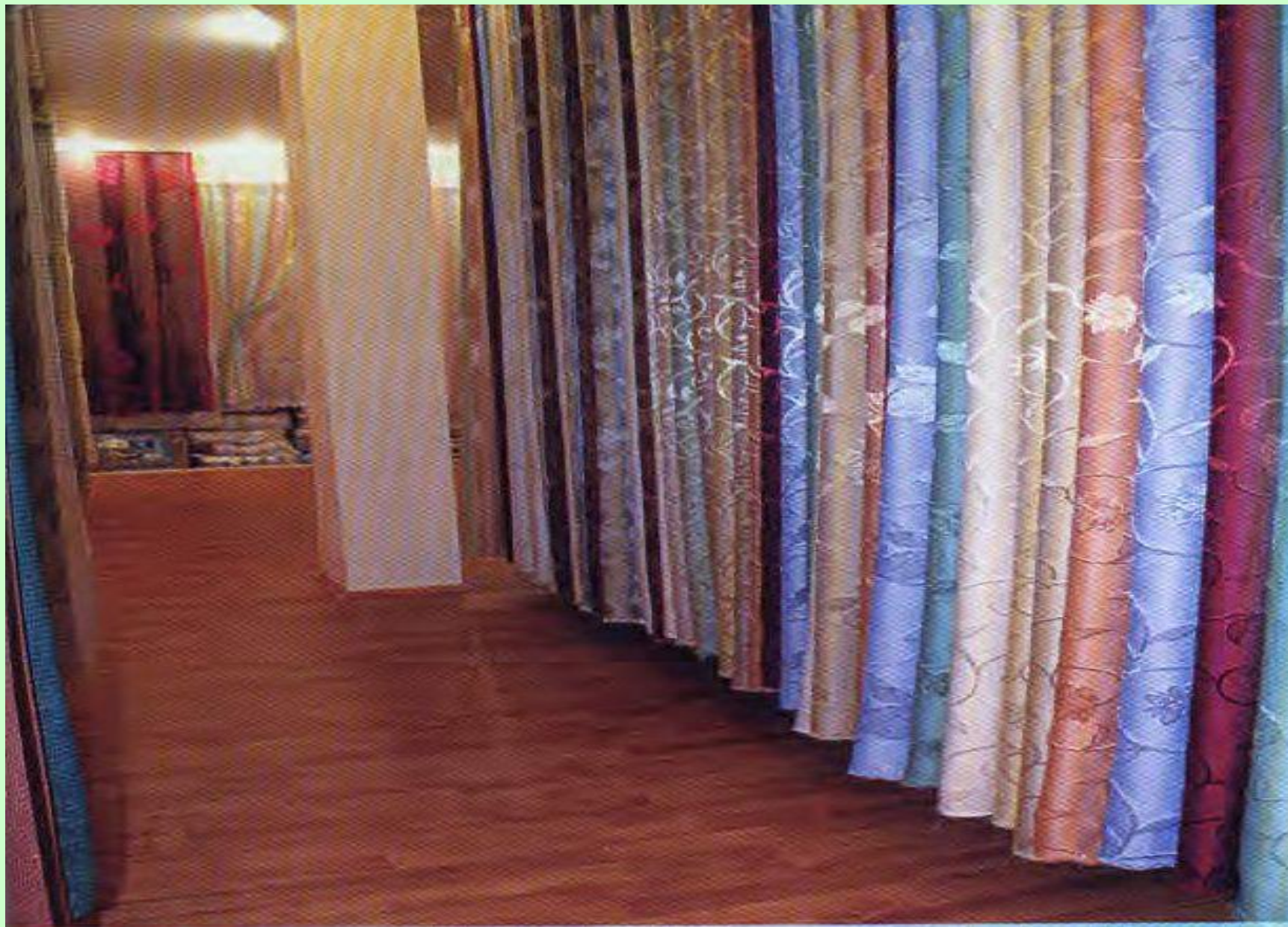


Шторы



Ткани



Ткани



Ткани



Современные технологии



Шторы

Это занавеси из непросвечивающих тканей. Они бывают подъёмными и раздвижными. Шторы светлых тонов зрительно увеличивают комнату, а тёмные уменьшают, но делают уютнее большую.

Шторы



Шторы



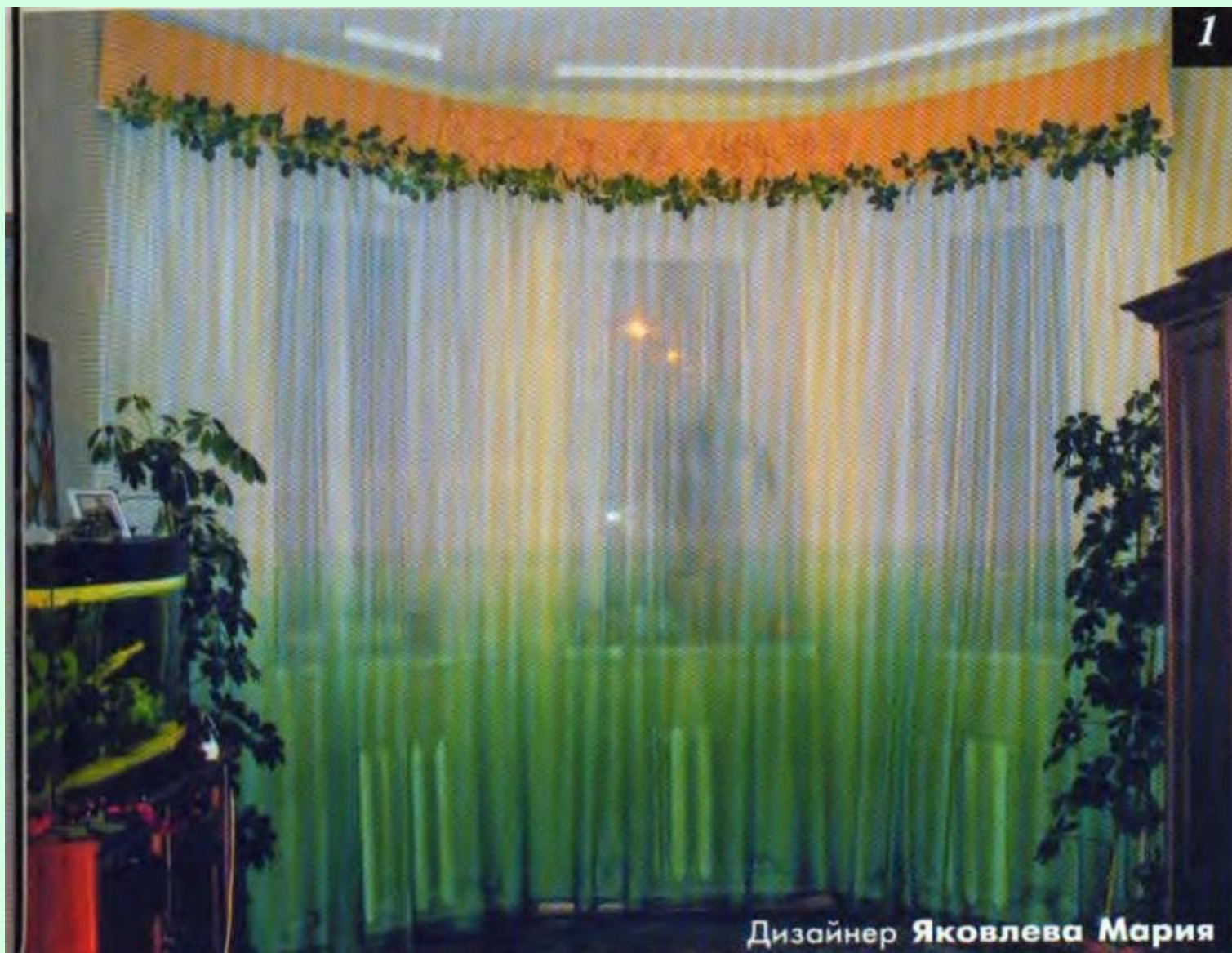
Гардины

Это занавеси из мягкой набивной или прозрачной ткани, тюля, кружева, сетки, которые разнообразно и свободно драпируются, служат для защиты от пыли, избыточного света.

Гардины



Гардины



Дизайнер Яковлева Мария

Портьеры

Это занавеси на двери из не просвечивающейся ткани. Их можно шить из тех же тканей, что и шторы.

Портьеры



Ламбрекен

Это широкая оборка, полоска ткани, форма которой должна соответствовать стилю занавесок и интерьера.

Ламбрекен



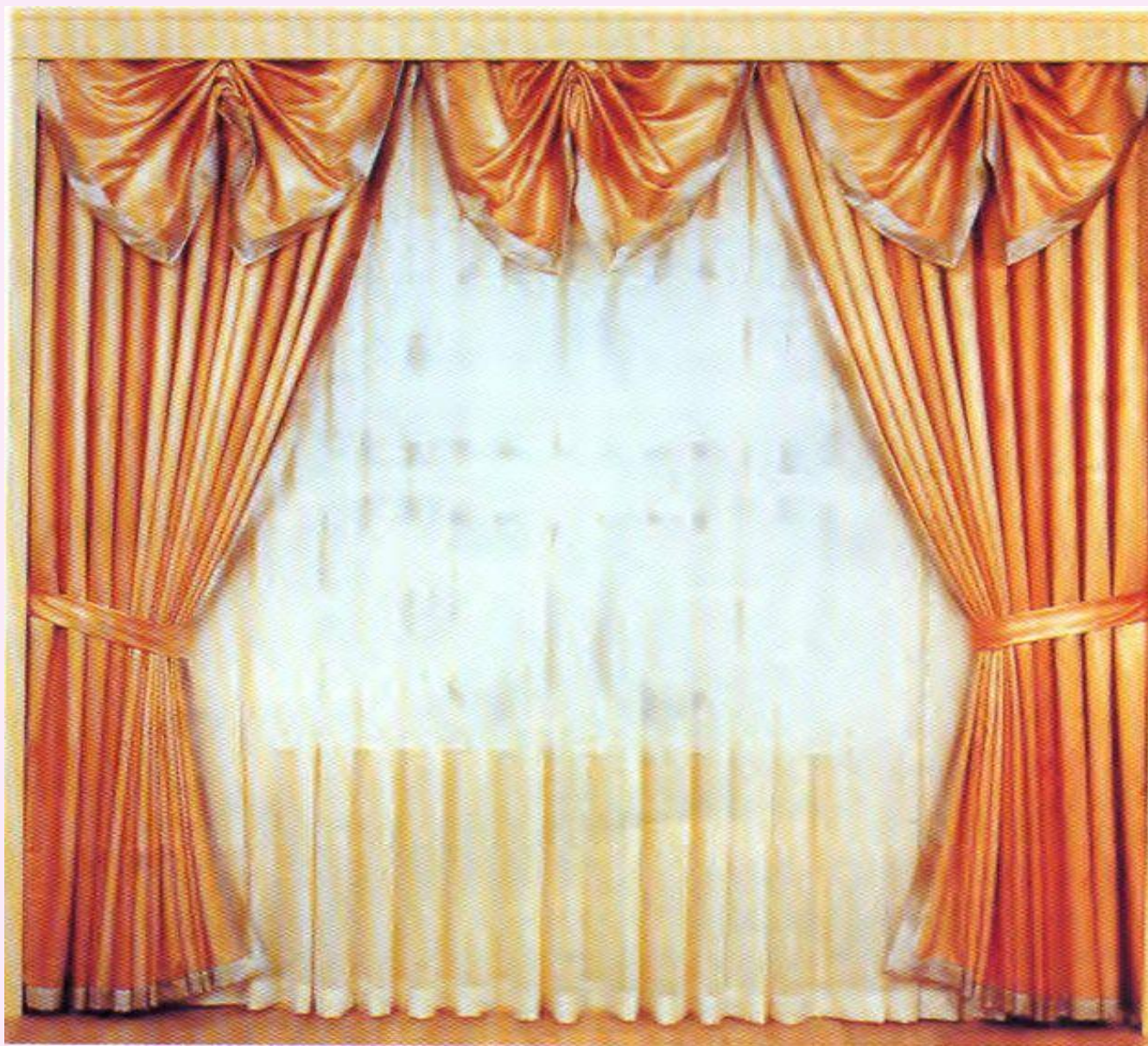
Драпри

Это наиболее изысканный способ украшения окна; драпри могут использоваться как в дополнении к шторам, так и отдельно, в сочетании с гардинами и шлейфами.

Драпри



Драпри



Драпри



Дизайнер **Магомедова Зарема**

Бандо

Это жесткий ламбрекен,
выполняется на фанере или
специальном твёрдом
материале.

Бандо



Дизайнер Яковлева Мария

Бандо



Дизайнер Зазулина Елена

Джаботы

Это украшающие детали по краям штор.

Джаботы

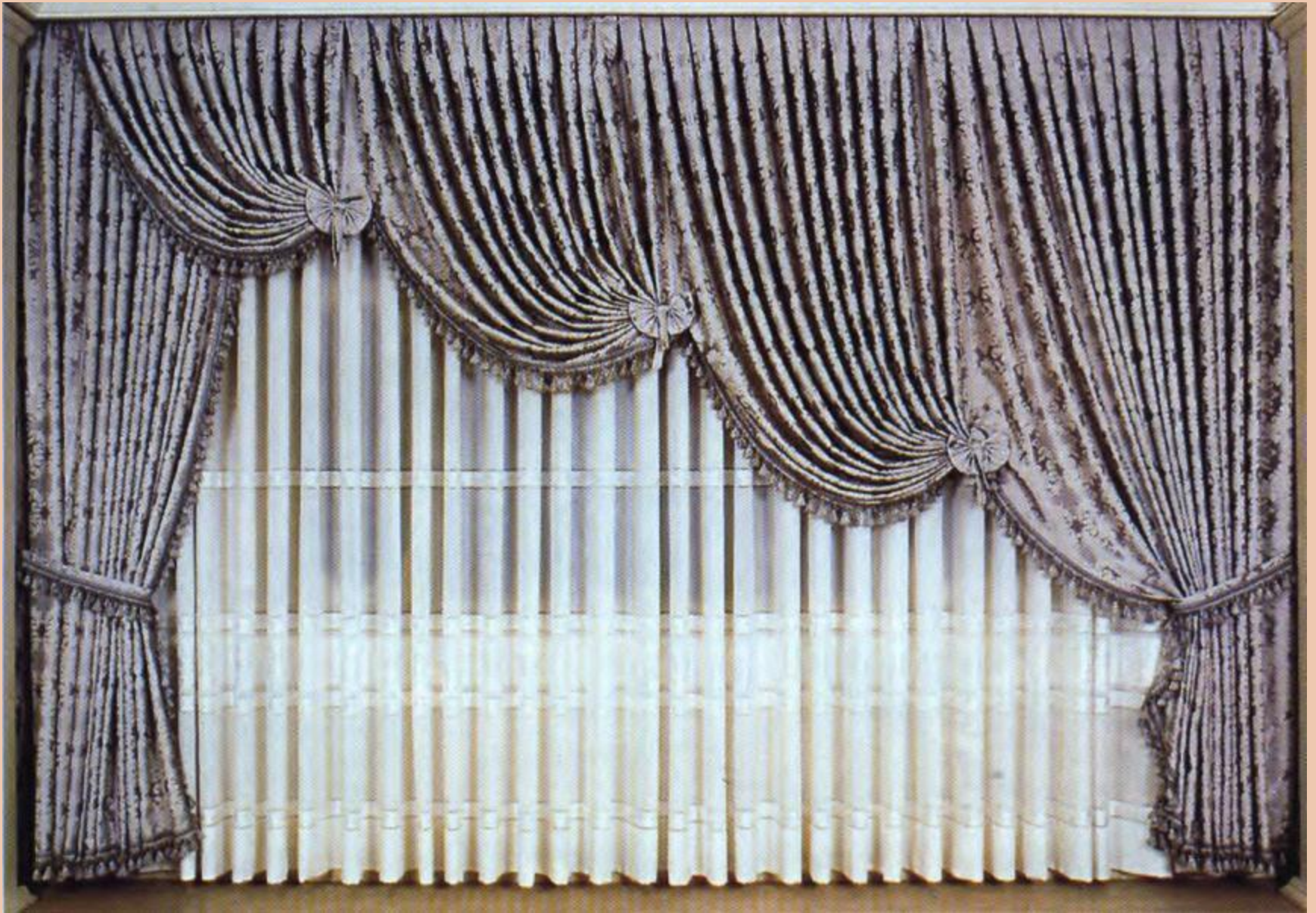


Дизайнер Меркулова Наталья

Ассиметричная занавесь

Это занавесь, расположенная с одной стороны окна. Они хорошо смотрятся в узких комнатах с узкими окнами. Лучше из однотонной ткани.

Ассиметричная занавесь



Ассиметричная занавесь

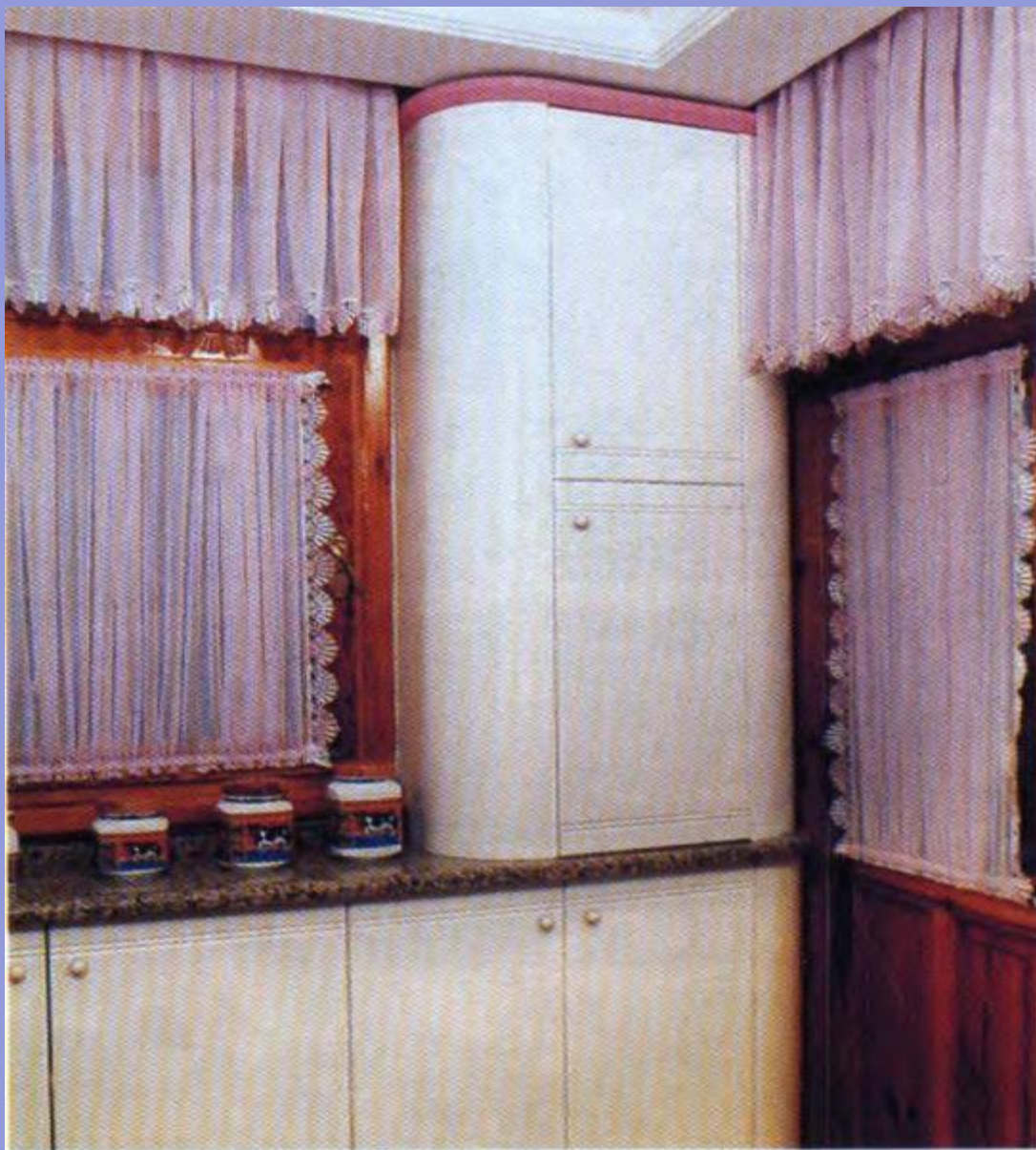


Дизайнер Белова Елена

Кухня



Кухня



Спальня



Спальня



Дизайнер **Макарова Надежда**

Гостиная



Гостиная



Дизайнер **Магомедова Зарема**

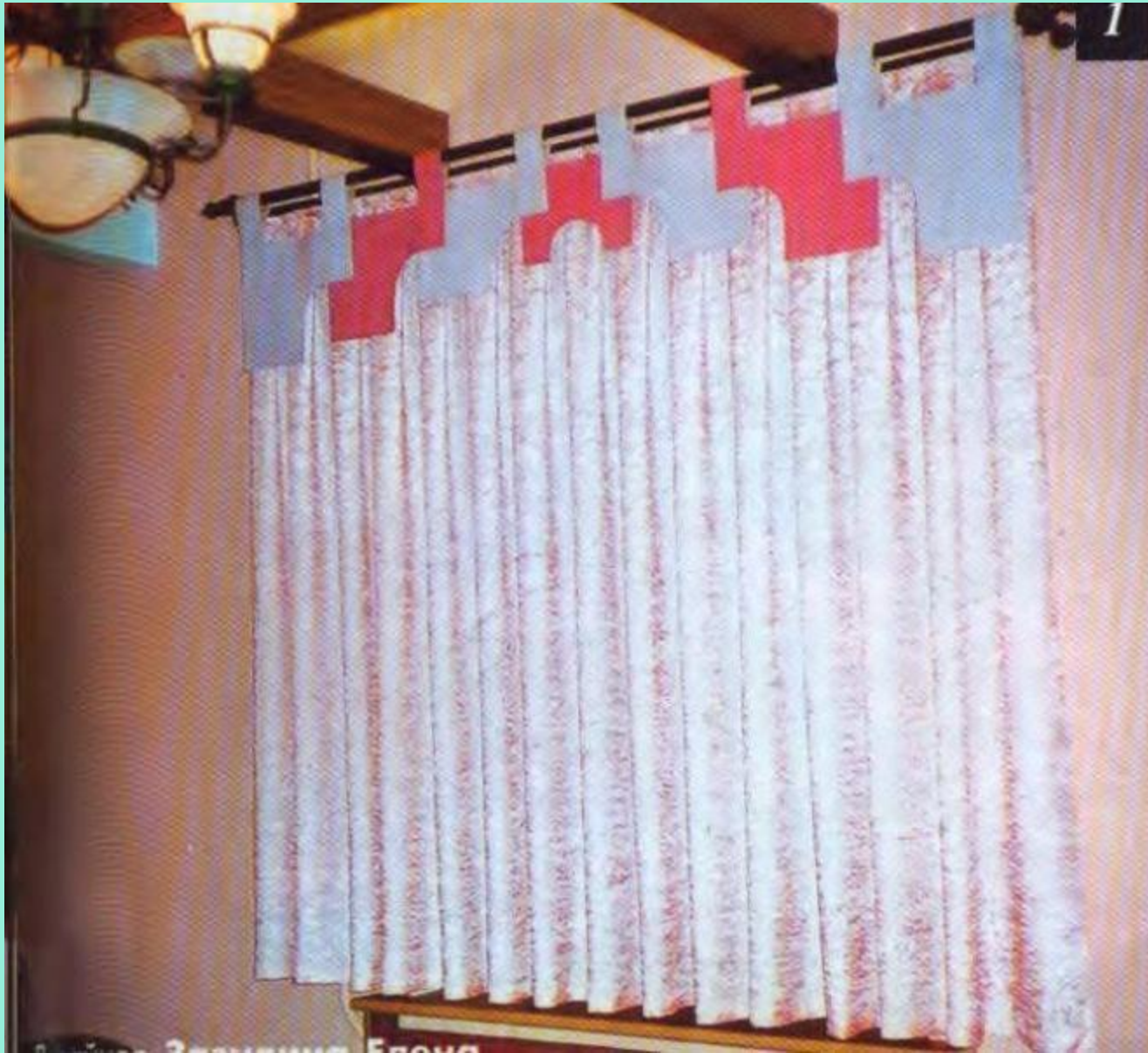
Способы крепления штор. Карнизы



Струны



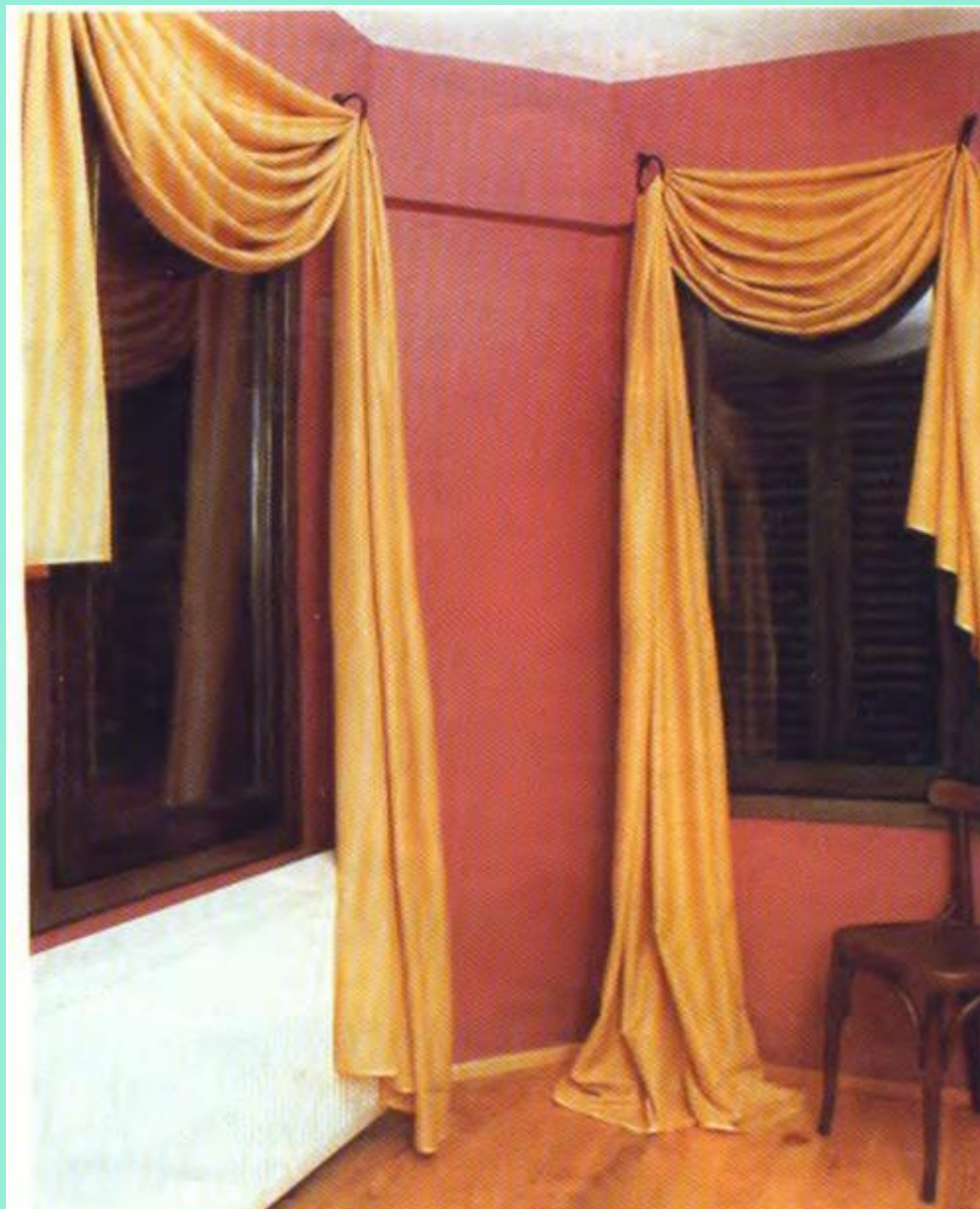
Штанга



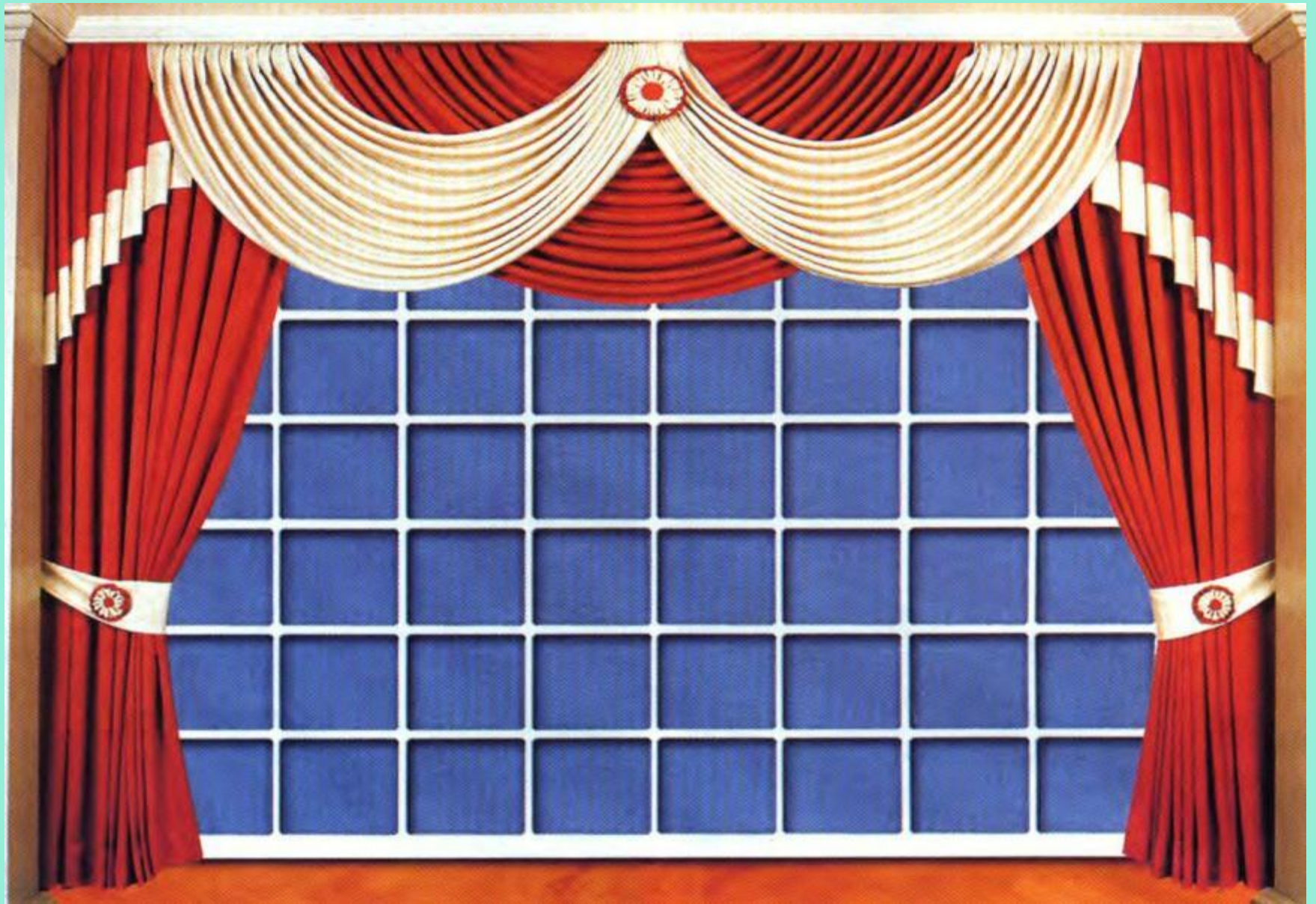
Современные крепления



Металлические кольца



Деревянная рейка



План описания работы

- 1 Назначение комнаты;
- 2 Освещённость комнаты;
- 3 Цветовое решение;
- 4 Сочетание с мебелью и обоями;
- 5 Рекомендуемая ткань.