

ГБОУ Школа № 268 Невского района Санкт –
Музей «Петербург

Музей «Боевой путь 12

Приморской и 9 Ленинградской

Районная интерактивная выставка из
«Партизанских бригад»

фондов школьных музеев и школьных
музейных экспозиций образовательных
учреждений Невского района

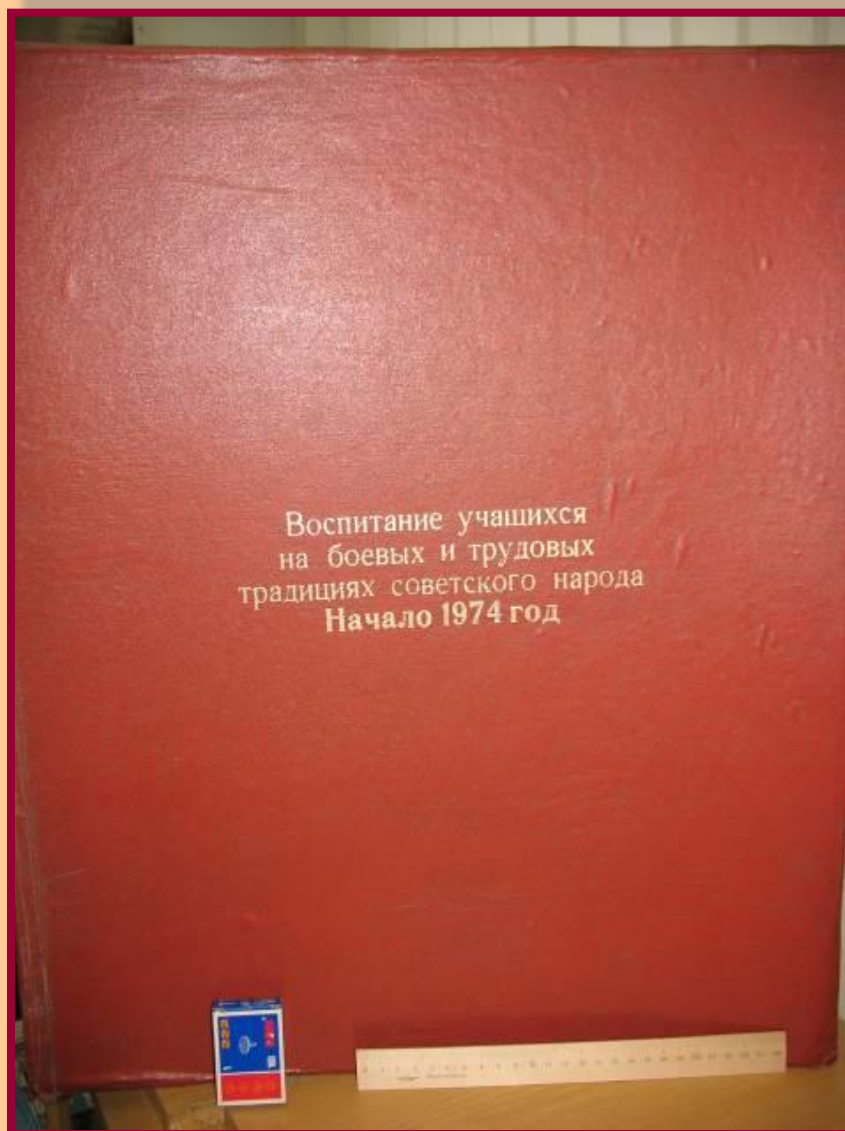
2011 – 2012 учебный год

*"Музейная антресо
посвященная 95-летию Невского р*

Экспонат представляет: Песенко Мария
Руководители: Иванова В.И., Цыбулько Т. А.

**Фотоальбом
«Воспитание
учащихся
на боевых и
трудовых
традициях
советского
народа»**

Начало 1974 год



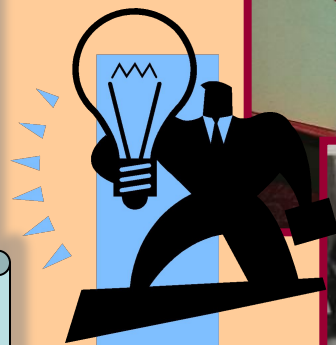
Легенда экспоната: фотоальбом - это хроника событий поисковой деятельности Красных следопытов нашей школы и штаба «Поиск».



**Бигун К.М. -
первый
руководитель
музея**

**Музей открыт
13 декабря 1982г.**

**Штаб
«Поиск»
1978 год**



Музейный предмет рассказывает

«Репортаж из
нашего
микрорайона»



Строительство на улице
Коллонтай

1985 г.
Стоматологиче
ская
поликлиника



Кинотеатр
«Буревестни
к»

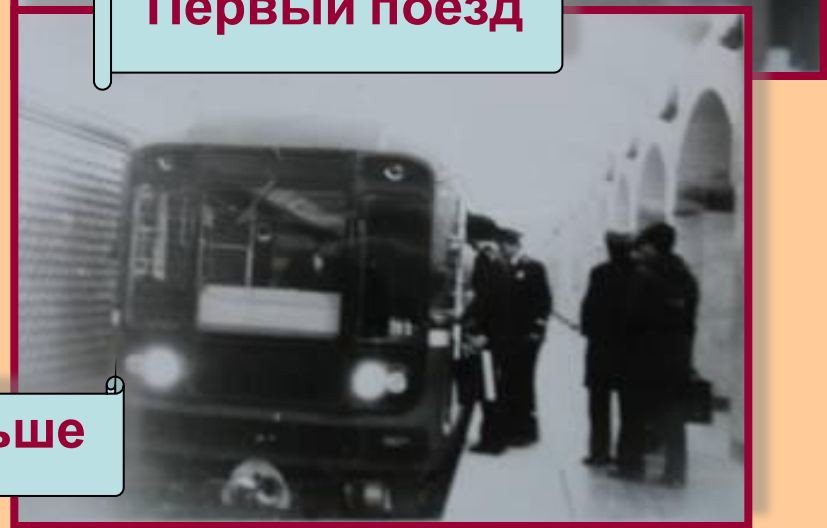
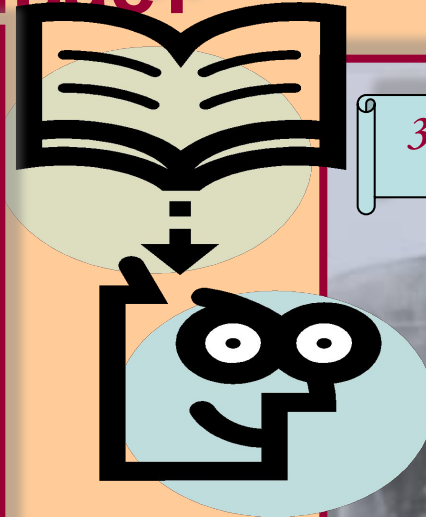


Музейный предмет рассказывает

Открытие станции метро «Проспект
Большевиков»

30 декабря 1985
года

Первый поезд



На год раньше
срока