

# Проект «Кто на кого похож?»

Выполнила ученица  
6-го класса  
МБОУ СОШ № 3  
Воробьёва Елизавета



Все молодые родители и родственники семьи в первое время после родов сильно озабочены вопросом, на кого похож ребенок. Одни видят в нем больше черт отца, другие — матери. Но новорожденные быстро меняются, поэтому окончательная схожесть с тем или иным родителем проявляется только в более-менее взрослом возрасте. На протяжении всего этого процесса формирования нового человека старшие члены рода не устают задаваться вопросом, почему же малыш вобрал в себя столько черт одного, а не другого родителя.



**Меня зовут Лиза**  
**Мне 12 лет**



# Цель проекта:

Найти ответы на вопросы:

- ❖ На кого похожа я?
- ❖ Почему один человек похож на отца, а другой – на маму?
- ❖ А чем похожи все люди на Земле?

# На кого я похожа?

В основе семейного сходства – генетическая наследственность.

То есть способность организмов передавать свои признаки и особенности развития потомству.

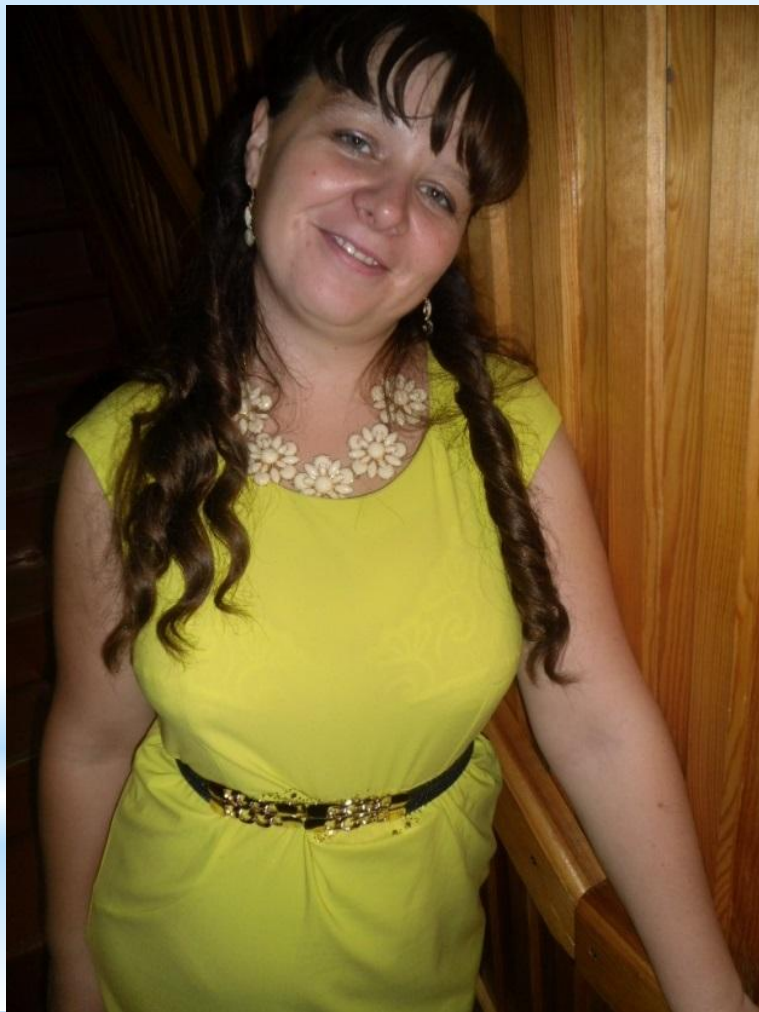
Благодаря этой способности все живые существа сохраняют в своих потомках характерные черты.

# Почему один человек похож на отца, а другой – на маму?

Всё — внешние черты, характер, даже то, как человек будет принимать важнейшие в жизни решения — очень сильно зависит от генов, которые ему достались. 50% из этого генетического материала малыш получает от матери, вторые 50% — от своего отца. Но и каждый из родителей в свою очередь унаследовал по 50% генов от своих родителей, а те — от своих и так далее. В результате этих постоянных смешений (как говорят генетики, «скрещиваний») в клетке каждой человеческой особи содержится целый генетический коктейль.



# Это моя мама – Татьяна Ивановна

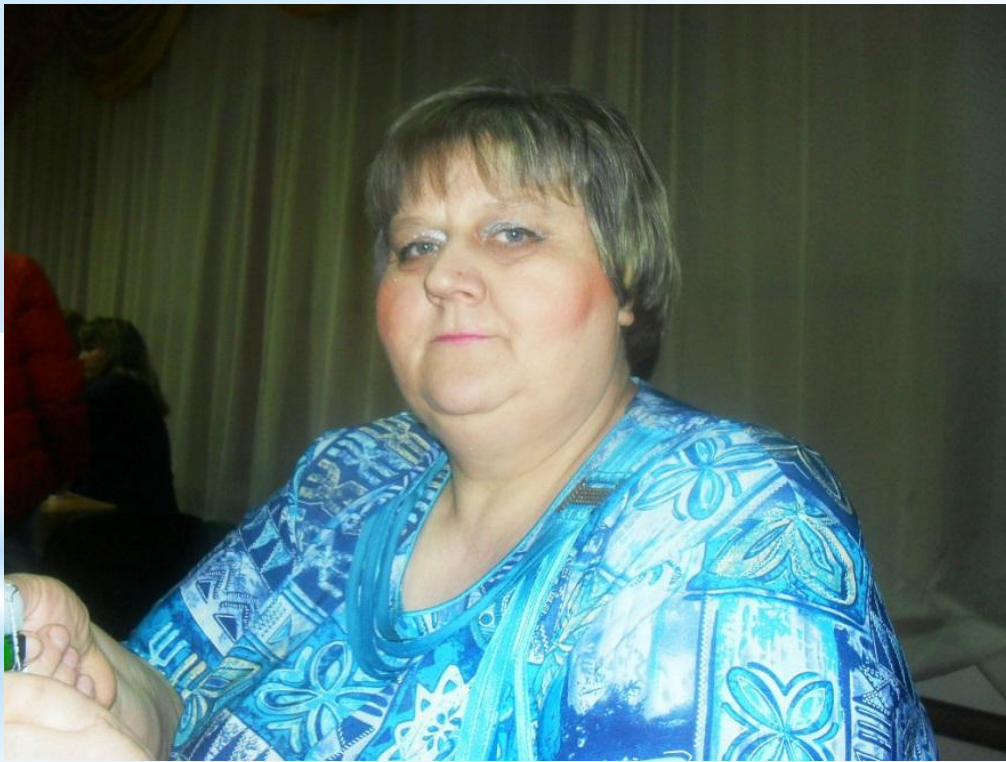


Если нас сравнивать, то можно увидеть, что мы очень похожи.

У нас одинаковые овал лица, форма носа, разрез и зелёный цвет глаз.

Значит в моей наследственности ярче проявились гены мамы.

# Это моя бабушка – Галина Владимировна



Моя мама также похожа на свою разрезом глаз и формой носа. Значит, что эти генетические признаки передались мне ещё и от бабушки.



# А чем похожи все люди на Земле?

Ученые, которые длительное время занимались расшифровкой кода генома человека, предположили, что именно генетический код является «виновником» рождения одинаковых внешне людей, которых в простонародье называют двойниками. Самое удивительное, что двойники не обязательно должны быть дальними либо ближайшими родственниками. В последнее время участились случаи, когда своего двойника человек находит на другом краю земли. Это еще раз подтверждает, что человек является существом уникальным и загадочным.

# Заключение

- ❖ Задачи, поставленные мною, решены: наследственность не может не волновать человека.
- ❖ Расширив свои познания в области генетики, я узнала много интересного о наследственности.
- ❖ Нашла в себе черты своих предков.
- ❖ Выяснила, что каждая раса насчитывает внутри себя от 400 до 600 различных родов, отличаемых генетически. Так что вариаций в пределах расы и рода не так уж и много, учитывая общее население планеты Земля. Это главная причина похожести людей, не являющихся родственниками.

# Источники:

<http://russian7.ru>

<https://infourok.ru>

<http://www.myshared.ru>

<https://nsportal.ru>