



**ЭКОЛОГИЗАЦИЯ  
РАЗВИВАЮЩЕЙ СРЕДЫ**

**ДОУ**

**Попова Елена Александровна  
МБДОУ «Детский сад №83»**





*Природа - это уникальная книга.*

*Ее тираж - один экземпляр.*

*Только один!*

*И поэтому, читая ее,*

*Нужно беречь каждую страницу!!!*



**Эколого-развивающая среда -**  
важное условие  
экологического воспитания детей,  
призвана стимулировать активную  
поисково-исследовательскую деятельность,  
способствовать расширению потенциала  
творческих и интеллектуальных способностей,  
индивидуальному самовыражению воспитанников  
посредством активации детской  
жизнедеятельности.





# Экологизация развивающей среды

происходит по двум направлениям

Создание новых элементов среды

Экологизация существующих элементов среды



## Экологический центр

- Экологическая комната
- Экологическая лаборатория
- Живой уголок
- Зимний сад

Музыкальный зал

Спортивный зал

Интерьер помещений



**1 направление**  
**Экологический**  
**центр**



## 2 направление Экологизация существующих элементов среды



# Эколого-развивающая среда способствует

- ❖ развитию экологически грамотного поведения
- ❖ экологизации различных видов деятельности
- ❖ познавательному развитию
- ❖ воспитанию нравственных качеств
- ❖ эколого-эстетическому развитию
- ❖ оздоровлению



## Свойства эколого-развивающей среды

·  
·

- ❖ гибкость
- ❖ непрерывность
- ❖ вариативность
- ❖ интегрированность
- ❖ открытость
- ❖ установка на общение

# Эколого-развивающая среда содержит следующие компоненты

- ❖ экологический уголок
- ❖ мини лаборатория
- ❖ экологический музей
- ❖ экологическая библиотека
- ❖ экологический театр
- ❖ зона релаксации





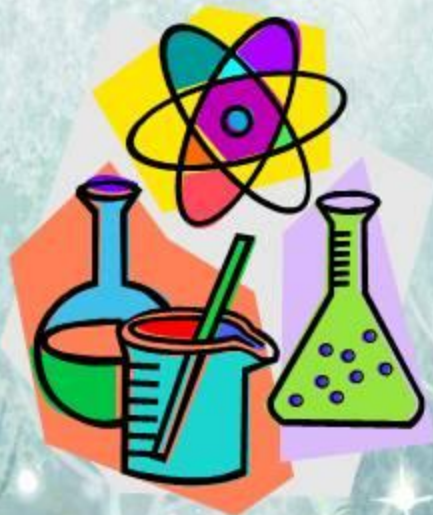
# Экологический уголок

- ❖ Комнатные растения
- ❖ Мини огород на окне
- ❖ Календари природы
- ❖ Игры и дидактический материал
- ❖ Природный материал



# Минилаборатория

специально оборудованное место для самостоятельной деятельности детей, направленной на выявление свойств и качеств объектов природы, связей и зависимостей в природной среде через опытно-экспериментальную и поисковую деятельность





**Лаборатория**





# Экологический музей

позволяет знакомить воспитанников с национальными и природными особенностями региона, с использованием ресурсов и отношениями людей и природы в конкретном районе, с экологическими проблемами на примере своей местности

**В экологическом музее могут быть представлены следующие экспозиции**

<b>растительный мир (гербарии)</b>
<b>редкие, исчезающие виды растений и животных (альбомы и фотографии)</b>
<b>минералы и горные породы (коллекции детей)</b>
<b>вода, ее использование, охрана (иллюстрации)</b>
<b>зеленая аптека (лекарственные травы)</b>
<b>экосистемы (макеты, модели)</b>
<b>экологические катастрофы и бедствия (альбомы, иллюстрации)</b>





# Коллекции





**Макеты**



# Экологическая библиотека



# Экологический театр





## Уголок релаксации

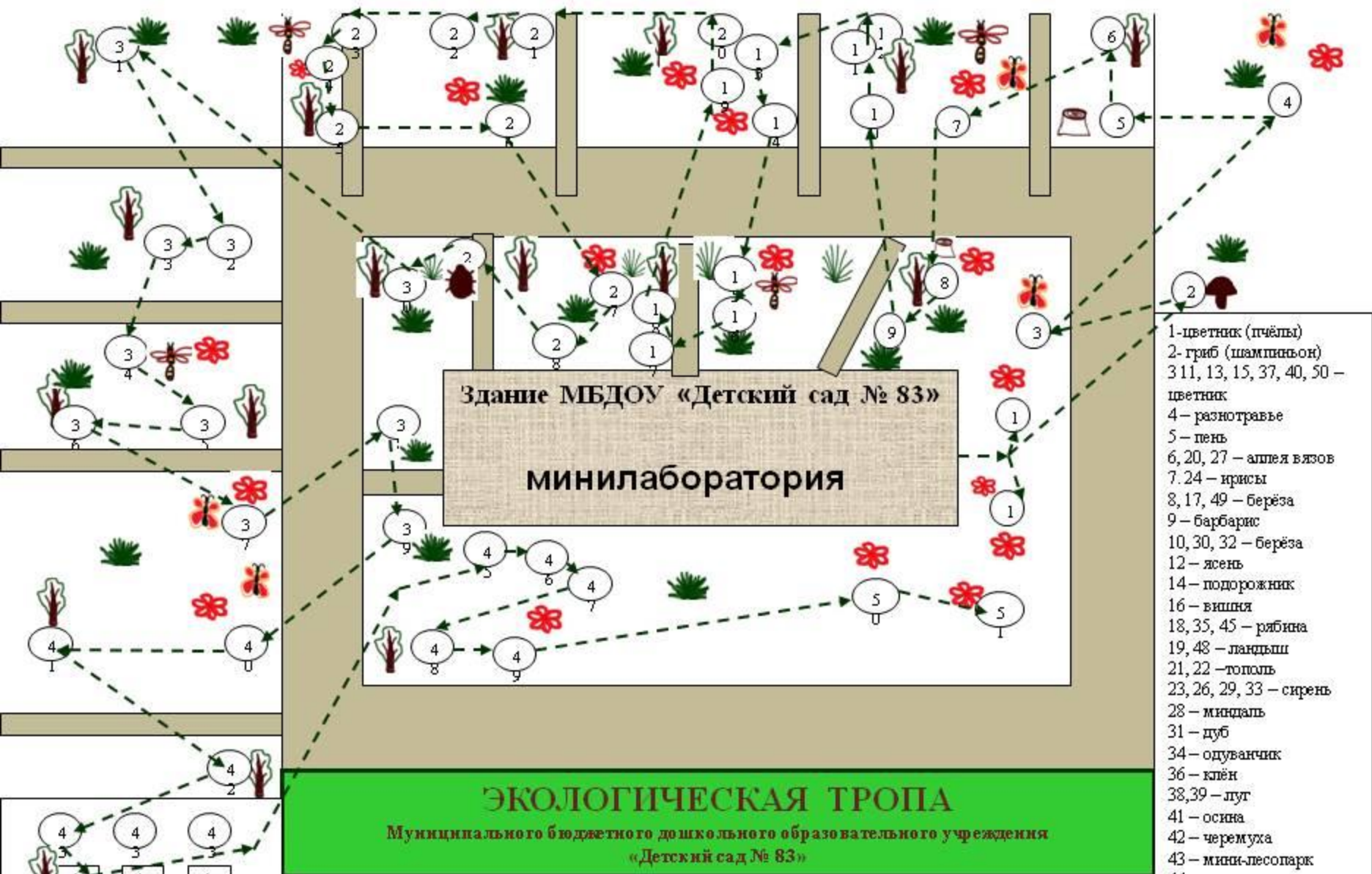


## Экологические пространства на территории детского сада



# Огород





Здание МБДОУ «Детский сад № 83»  
миналаборатория

- 1-цветник (пчёлы)
- 2- гриб (шампиньон)
- 3 11, 13, 15, 37, 40, 50 – цветник
- 4 – разнотравье
- 5 – пенёк
- 6, 20, 27 – аллея вязов
- 7. 24 – ирисы
- 8, 17, 49 – берёза
- 9 – барбарис
- 10, 30, 32 – берёза
- 12 – ясень
- 14 – подорожник
- 16 – вишня
- 18, 35, 45 – рябина
- 19, 48 – ландыш
- 21, 22 – тополь
- 23, 26, 29, 33 – сирень
- 28 – миндаль
- 31 – дуб
- 34 – одуванчик
- 36 – клён
- 38, 39 – луг
- 41 – осина
- 42 – черемуха
- 43 – мини-лесопарк
- 44 – огород
- 46 – мхи
- 47- яблоня
- 51 – альпийская горка

## ЭКОЛОГИЧЕСКАЯ ТРОПА

Муниципального бюджетного дошкольного образовательного учреждения «Детский сад № 83»

Условные обозначения

	цветник		кустарник		гриб		бабочки		
	дерево		травы		пенёк		пчёлы		







Давайте, люди.  
Дружить друг с другом,  
Как птицы с небом,  
Как ветер с лугом.  
Как парус с морем,  
Трава с дождями  
Как дружит солнце  
Со всеми нами.

Давайте, люди,  
Любить планету  
Во всей вселенной  
Похожей нету!

И. Мазин

**Спасибо за внимание!**

