

Дидактическая игра Чей силуэт?

Автор: Будина Елена
Николаевна
воспитатель
МКДОУ д/с № 2 «Ласточка»
г. Семилуки



Цель игры:

- ❖ развитие зрительно – пространственной ориентировки, воображения;
- ❖ активизация внимания и зрительной памяти детей путем сличения предмета с его силуэтом;
- ❖ составление пары «предмет – силуэт» при наличии спорных, похожих на предмет изображений.

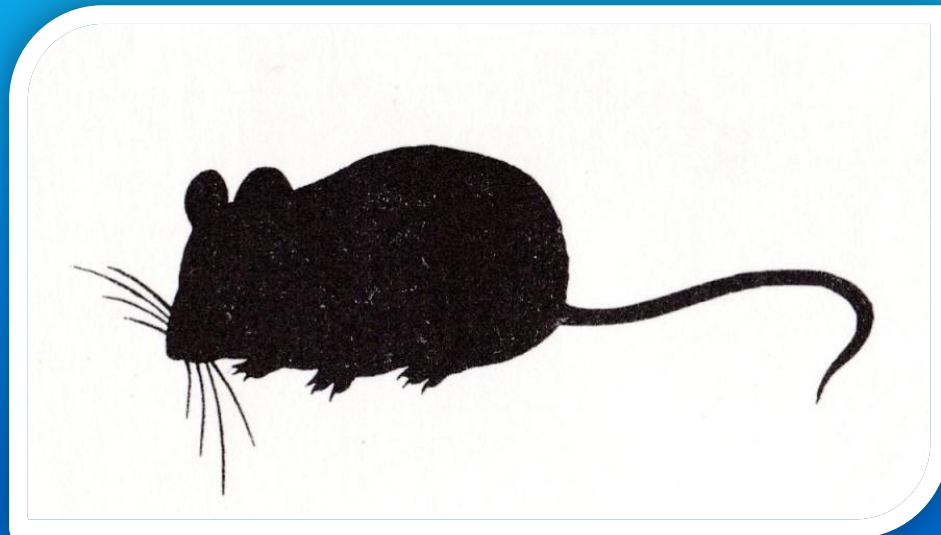
Ход игры:

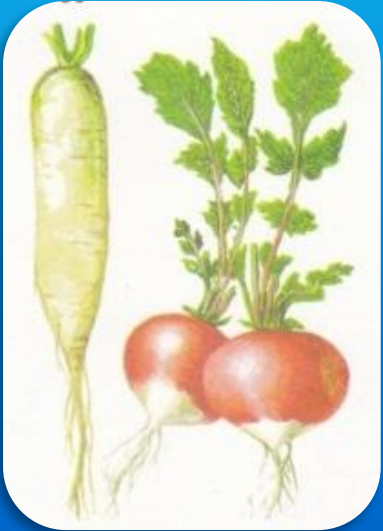
На экране помещаются цветные изображения. Затем появляется силуэт.

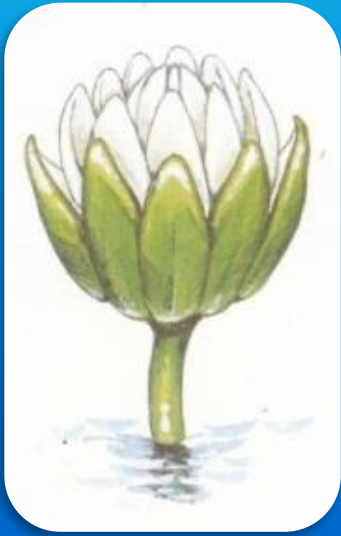
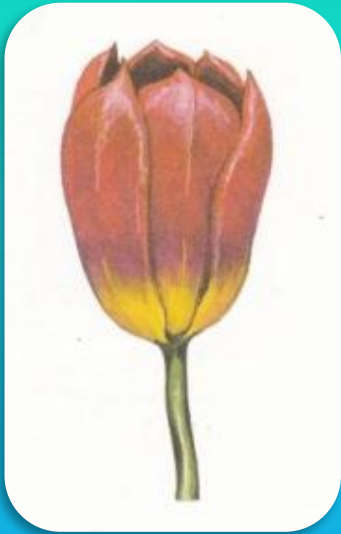
Детям предлагается определить, к какому из изображений подходит данный силуэт.

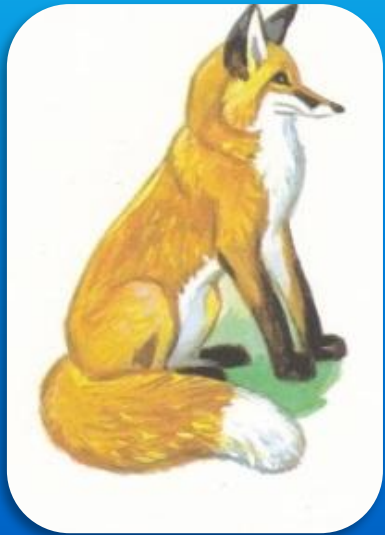
Выбор любой пары «предмет – силуэт» дети объясняют на основе сопоставления очертаний цветного и силуэтного изображения.

Обращать внимание на правильное употребление словосочетаний (*например, силуэт свёклы, силуэт собаки и т. д.*)















Использованные материалы:

- Филичева Т.Б., Каше Г. А. Дидактический материал по исправлению недостатков речи у детей дошкольного возраста – Москва «Просвещение», 1991.

1 слайд:

- Незнайка - <http://liveinternet.ru>
- Слон - <http://liveinternet.ru>
- Верблюд - <http://art-saloon.ru>