

СВОЯ

Игра



# Тематические блоки



1	УСТРОЙСТВ О КОМПЬЮТЕ РА	<u>10</u>	<u>20</u>	<u>30</u>	<u>40</u>	<u>50</u>	<u>60</u>	<u>70</u>	<u>80</u>	<u>90</u>
2	ОПОЗНАЙ ПОСЛОВИЦ У	<u>10</u>	<u>20</u>	<u>30</u>	<u>40</u>	<u>50</u>	<u>60</u>	<u>70</u>	<u>80</u>	<u>90</u>
3	ТЕРМИНЫ	<u>10</u>	<u>20</u>	<u>30</u>	<u>40</u>	<u>50</u>	<u>60</u>	<u>70</u>	<u>80</u>	<u>90</u>
4	КЛАВИАТУР А	<u>10</u>	<u>20</u>	<u>30</u>	<u>40</u>	<u>50</u>	<u>60</u>	<u>70</u>	<u>80</u>	<u>90</u>
5	ВЫБИРАЙ- КА 1	<u>10</u>	<u>20</u>	<u>30</u>	<u>40</u>	<u>50</u>	<u>60</u>	<u>70</u>	<u>80</u>	<u>90</u>



**Аппаратное обеспечение**





Клавиатура





**Системный блок**





Принтер





Монитор





Модем







Сканер





**Жесткий диск**





Звуковая карта





**Компьютер – лучший друг.**

**Книга - лучший друг**





**Компьютер памятью не  
испортишь.**

**Кашу маслом не  
испортишь**





**Скажи мне, какой у тебя  
компьютер,  
и я скажу, кто ты.**

**Скажи мне, какой у тебя  
друг,  
и я скажу, кто ты**

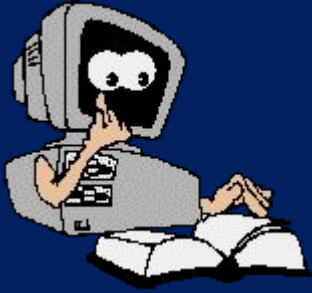




**Компьютер без  
программы – что фонарь  
без свечи.**

**Голова без ума –  
что фонарь без  
свечи**





**По ноутбуку встречают,  
по уму провожают.**

**По одежке  
встречают,  
по уму провожают**







**Компьютер на столе не  
для одних только игр.**

**Голова на плечах не  
для  
одной только шапки**





**Бит байт бережёт.**

**Копейка рубль  
бережёт**





**Наудалял с три  
Корзины.**

**Наврал с три  
короба**

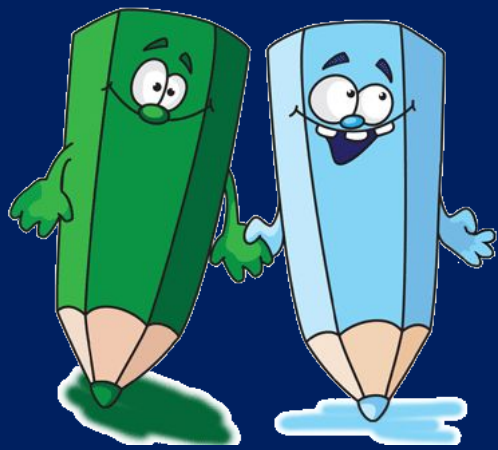




**Дарёному компьютеру в  
системный блок не  
заглядывают.**

**Дарёному коню в зубы не  
смотрят**

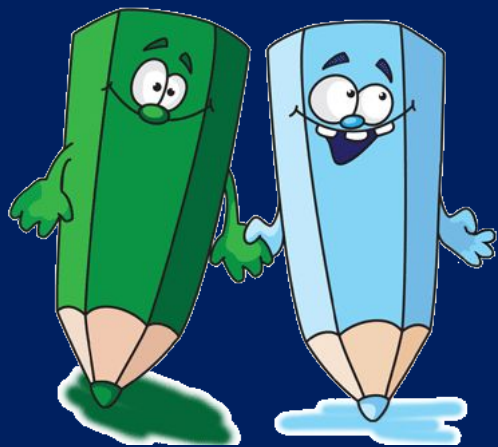




Универсальное  
программно управляемое  
устройство для  
обработки информации.

**Компьютер**

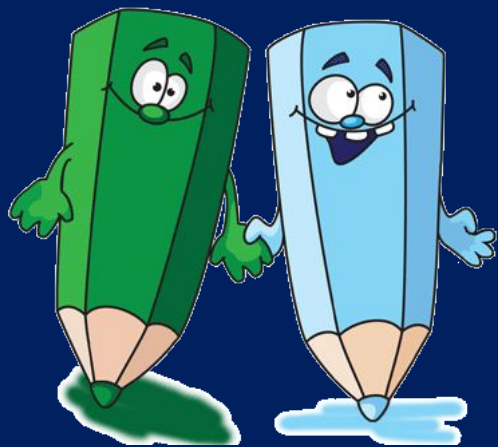




**Сведения об окружающем  
мире, которые он  
получает с помощью  
органов чувств.**

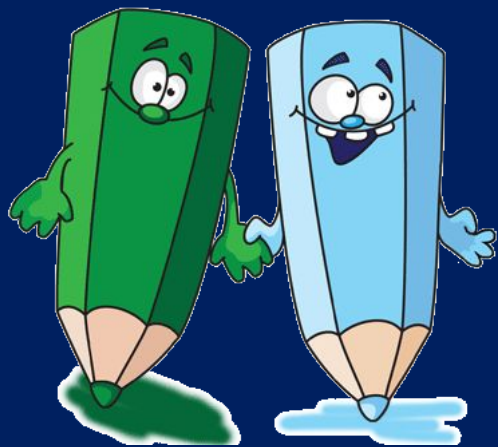
**Информац  
ия**





Наука, занимающаяся изучением  
всевозможных способов  
передачи, хранения и обработки  
информации с помощью  
компьютера.  
**Информати  
ка**



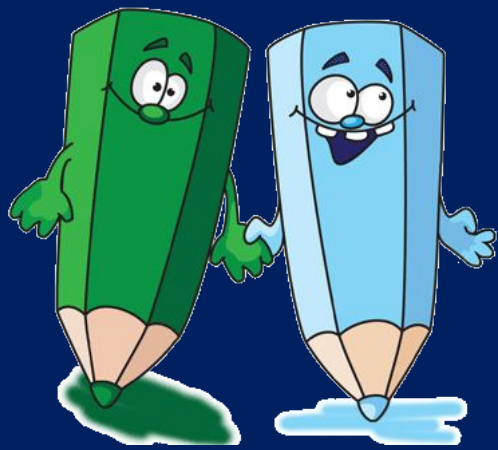


Устройство для быстрого перемещения по экрану и выбора нужной информации.

**Мышь**  
**ь**



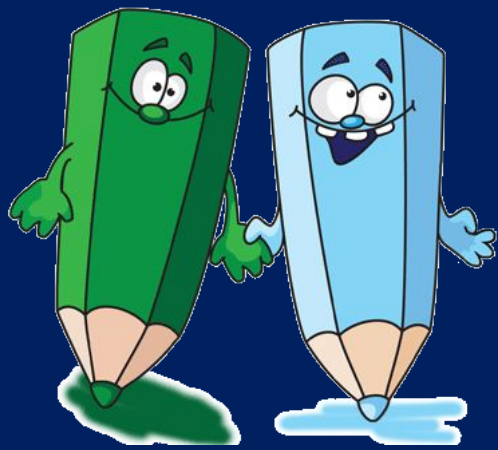




Устройство, предназначенное  
для вычислений, обработки  
информации и управления  
работой компьютера.

Процесс  
ор

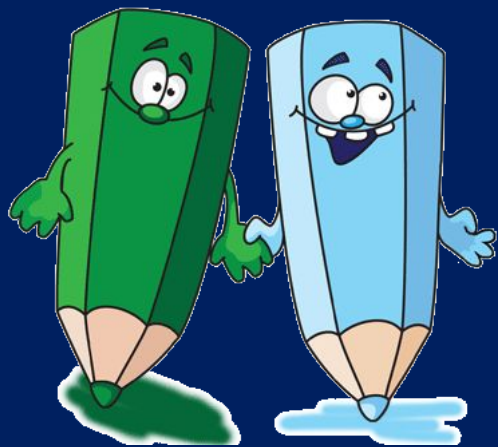




**Информация в ней находится  
только во время работы  
компьютера.**

**Оперативная  
память**

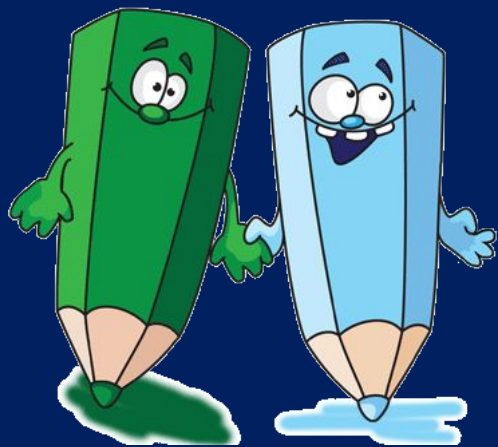




Используется для длительного хранения информации.

**Жесткий  
ДИСК**

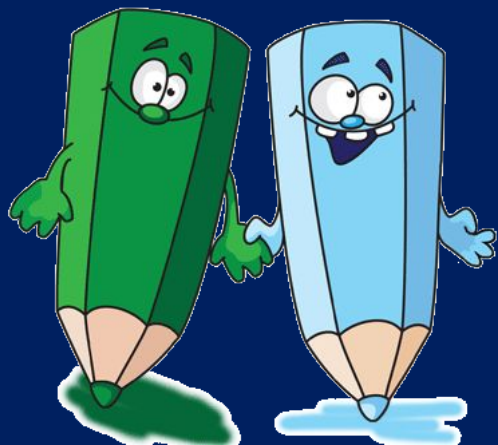




Устройство для ввода  
информации путем нажатия  
клавиш.

Клавиату  
ра





Устройство визуального  
отображения информации.

**Монито  
р**



Назовите к латинскому названию клавиши Delete соответствующее ей русское название?



**Удаление**



**Компьютерное устройство, которое располагается перед экраном дисплея и служит для набора текстов и управления компьютером с помощью клавиш, находящихся на клавиатуре.**



**Клавиатура**



**Какой клавишей можно  
удалить введенный  
СИМВОЛ?**

**Delete, Backspace**





**Как называются клавиши  
F1 — F12?**



**Функциональные  
клавиши**



**Какое назначение  
клавиши CapsLock?**

**Фиксация или  
отмена режима  
прописных букв**



# Алфавит переключается клавишами?

**Alt+Shift**



**К какому типу относятся  
клавиши Ctrl, Shift, Alt?**



**Управляющие  
клавиши**



**Какое имеют назначение  
клавиши Home, End?**



**Перемещение по  
тексту на экране**



**Какое имеют назначение  
клавиша Esc?**



**Отмена какого-  
либо действия**



С помощью какого органа  
чувств человек получает  
осязательную информацию?



**Кожа**



**Все, что мы слышим, —  
человеческая речь, музыка,  
пение птиц, шелест листвы,  
сигналы машин — относится к ...**



**Звуковая информация**





**Назовите орган чувств, с помощью которого здоровый человек получает большую часть информации.**



**Глаза**



**Знания и сведения об  
окружающем нас мире – это..**

**Информация**



**Назовите основные устройства  
компьютера.**



**системный блок,  
монитор, клавиатура**



**Назовите устройства ввода?**

**клавиатура, мышь,  
сканер, микрофон,  
игровые манипуляторы  
(джойстики),  
цифровые камеры, модем т.д.**



**Назовите устройства вывода?**

**монитор, акустические  
колонки,  
наушники, принтер и др.**



**Какие два типа выделяют сетей?**

**Локальные и  
глобальные сети**



**Это всемирная система  
объединённых компьютерных  
сетей для хранения и передачи  
информации.**



**Интернет**





Клавиату  
ра





”””



Ы=О



Курсо  
р



ИС.”НИК

IgraZa.ru



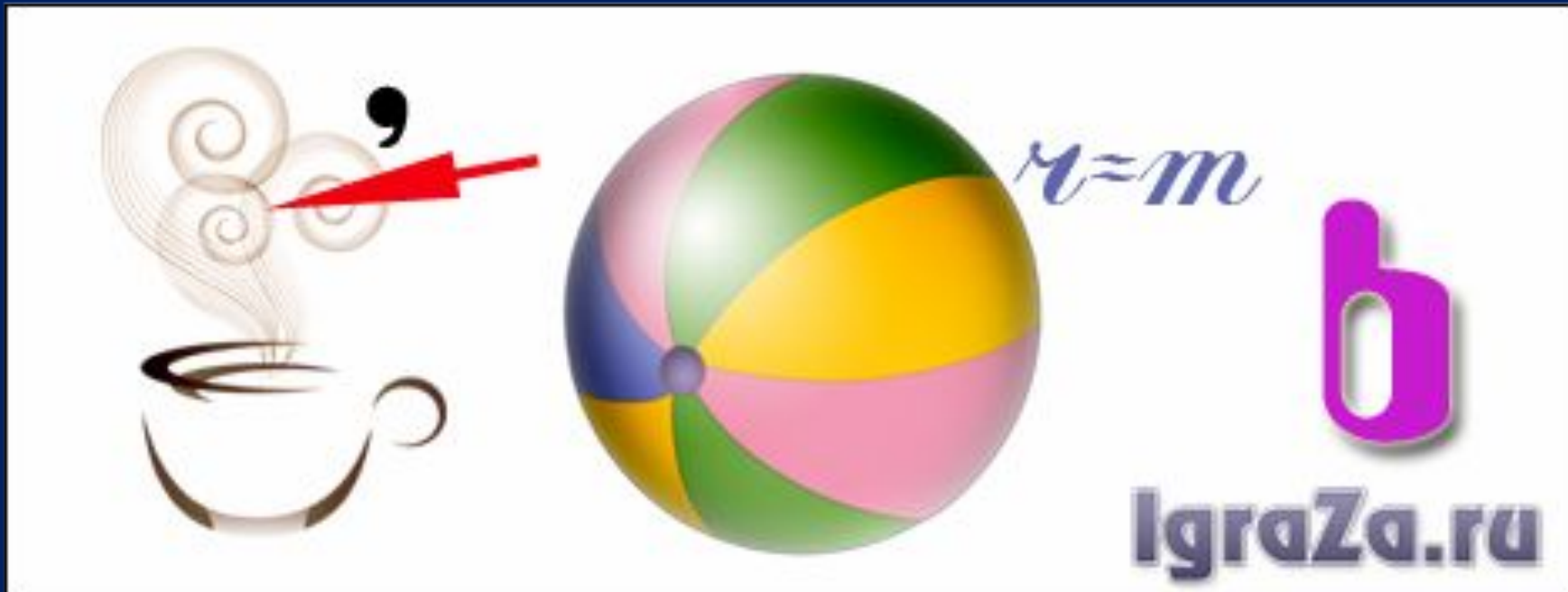
Источн  
ИК





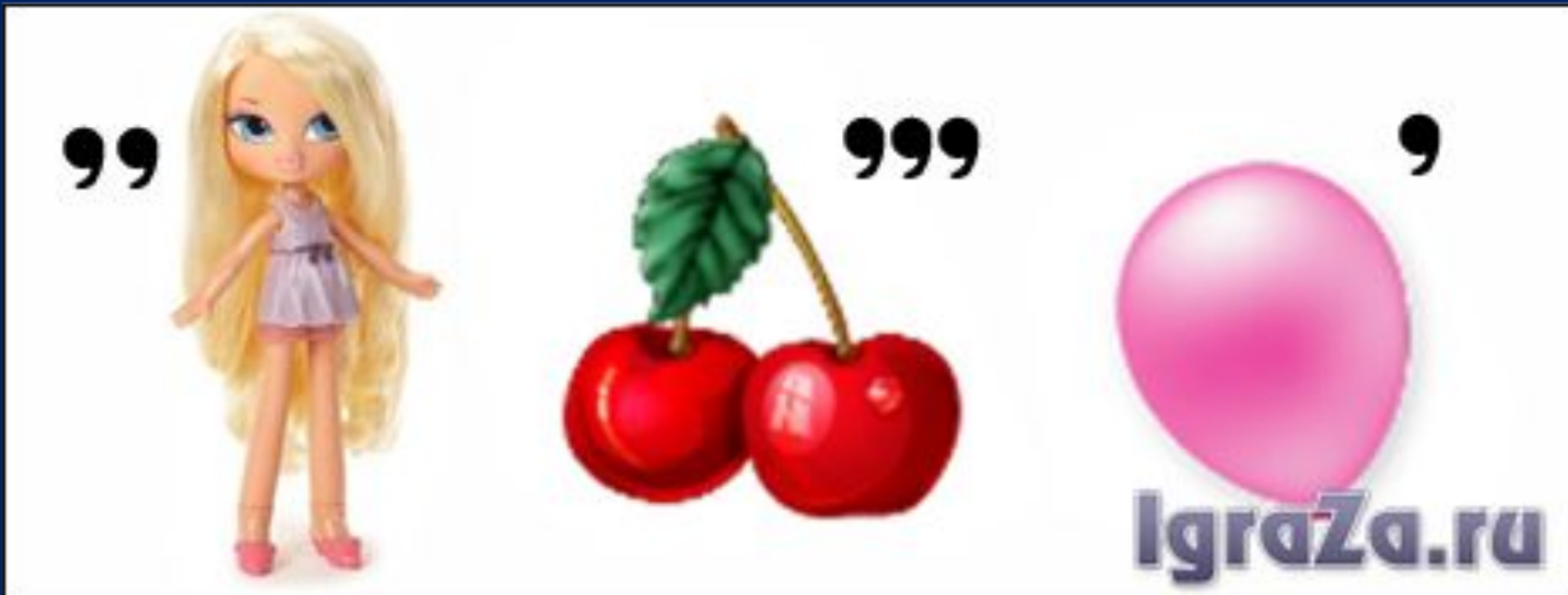
Процесс  
ор





Памят  
ь





Клавиш

а



”



А



””

КА

IgraZa.ru



Графи  
ка



T ' A



Точк  
а





”

”””



Ь



Мыш

ь

