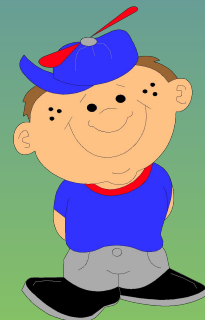


Конкурс творческих работ «Дорога и мы»  
ГБОУ СОШ № 684

# ПРОЕКТ

по правилам дорожного  
движения

**«Дорога в  
школу  
и домой»**



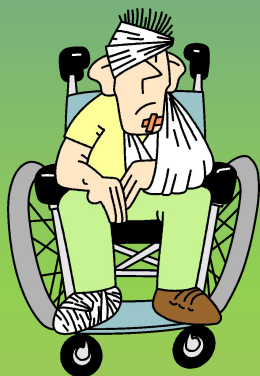


**Чтоб жить, не зная огорченья,  
Чтоб бегать, плавать и  
летать,  
Ты должен правила движенья  
Всегда и всюду соблюдать.**



# Причины несчастных случаев и аварий на улицах и дорогах

Переход дороги в неполюженном месте  
Неподчинение сигналам регулирования



Игра на проезжей части

Ходьба по проезжей части по  
направлению движения транспорта

Неожиданный выход на проезжую часть  
дороги из-за стоящего транспорта,  
Сооружений, зеленых насаждений

**Стой водитель!**

**Видишь, школа!**

**Пропусти скорей детей.**

**Мамы, папы ждут их дома,**

**Надо им бежать быстрее!**

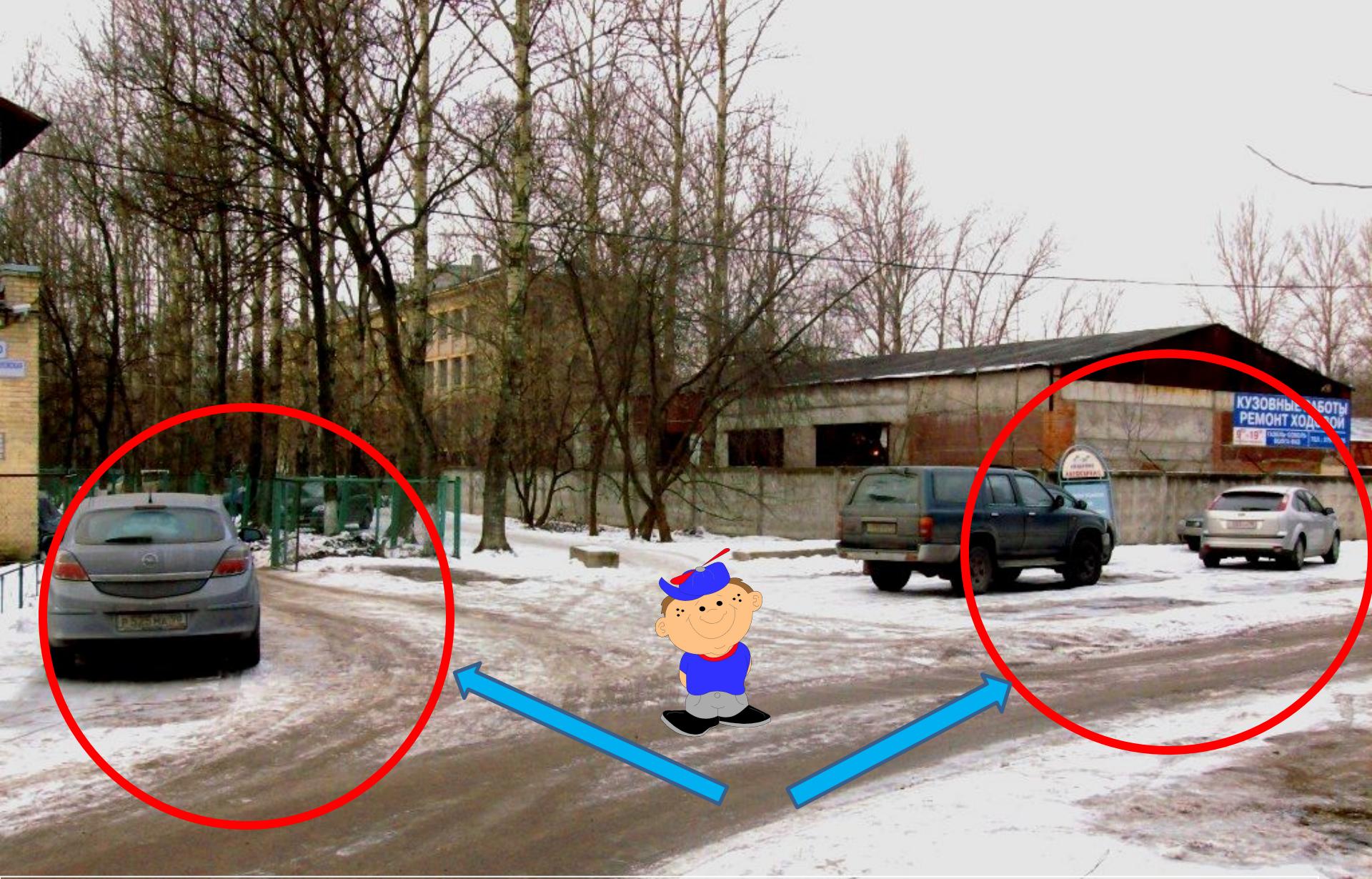


05/02/2009


**Запомни!**

**Правила, устанавливающие  
порядок движения на  
дорогах, действуют также и  
на прилегающих  
территориях: во дворах,  
стоянках, АЗС и т.д.**



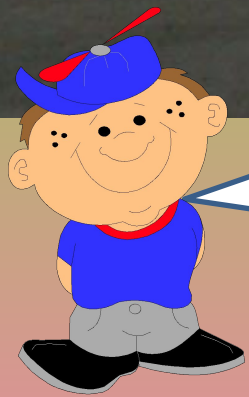
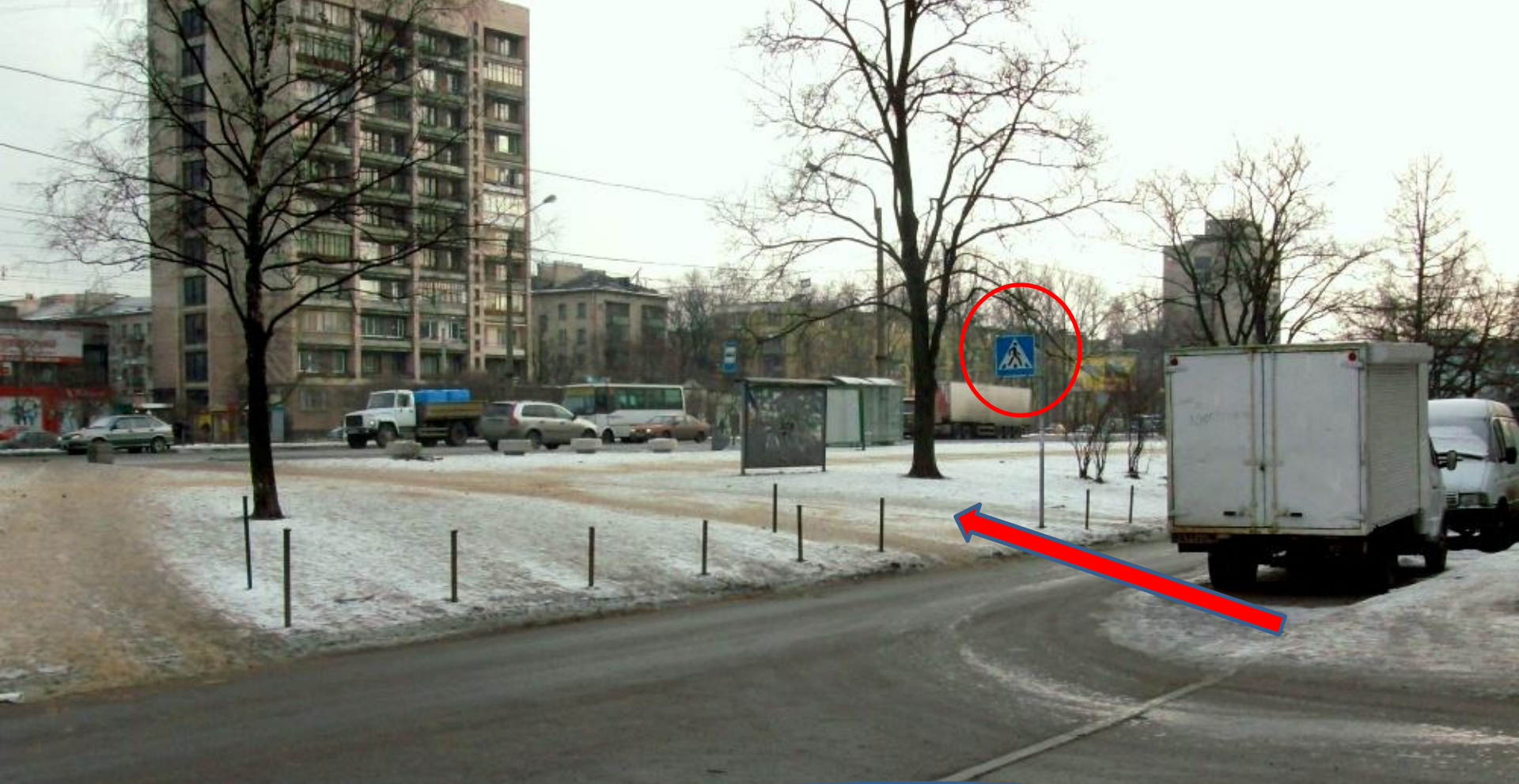


**Внимание!** Это территорию превратили в парковку для машин, приезжающих в автосервис и учреждение, находящееся рядом. Будь осторожен!

A photograph of a snowy residential street. The road is covered in snow with visible tire tracks. On the left, a red car is parked. Bare trees line both sides of the street. In the distance, a multi-story building is visible. A large red arrow with a blue outline points from the foreground towards the building.

**Здесь расположена станция скорой помощи. Спецмашины на достаточно большой скорости выезжают по этому проезду к Новоизмайловскому проспекту. Будьте осторожны!**





**Переходить дорогу («рукав») нужно только по пешеходному переходу.  
Но и тут будьте внимательны: из-за припаркованных машин вы можете не заметить приближающийся транспорт.**



Никогда не переходите дорогу вне  
пешеходного перехода – это большой  
**риск для жизни!**



***Дорожное ограждение –  
не спортивный снаряд!***

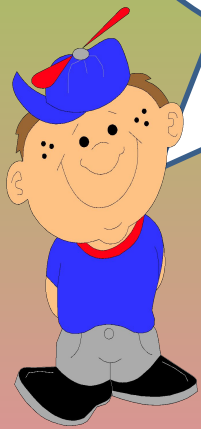
**Переходите  
дорогу  
только по  
пешеходном  
у переходу.**



**Пешеходные переходы на Новоизмайловском проспекте, Краснопутиловской, Кубинской и Бассейной улицах оборудованы светофорами.**



**Категорически запрещено  
переходить дорогу на красный свет  
светофора!!!**



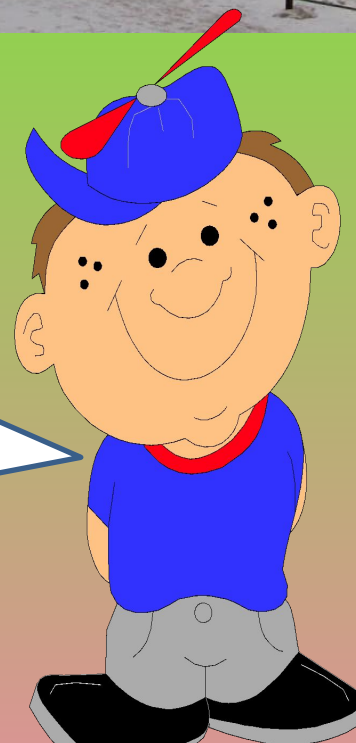
05/02/2009



**Переходите дорогу только на  
зеленый свет светофора  
и с большой осторожностью!  
Зеленый свет светофора  
разрешает идти, но  
не гарантирует безопасность!**



***Организованные группы детей разрешается водить только по пешеходным переходам и только в сопровождении взрослых.***

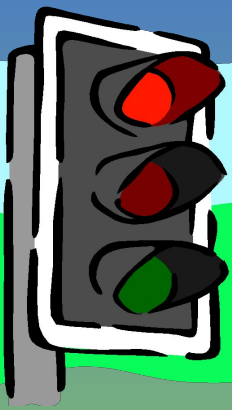




«Обходить автобус  
спереди или сзади?»

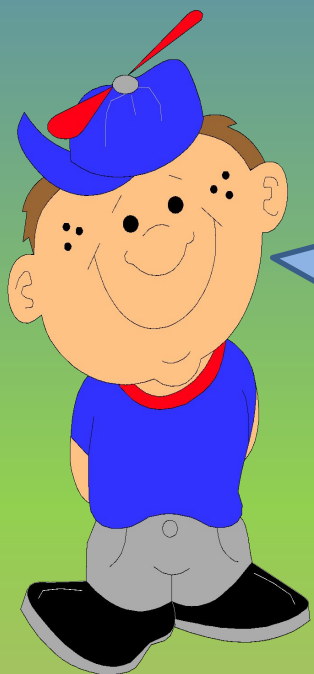


**Не переходите дорогу ни за  
трамваем, ни перед трамваем,  
автобусом, найдите ближайший  
пешеходный переход. Выходить  
из трамвая нужно только на  
остановку (на тротуар).**



**Когда спешишь ты в школу,  
Опоздываешь очень,  
А может, и не очень,  
А может быть, чуть-чуть,  
Одно ты помнить должен:  
Средь всех дорог на свете  
Ты выбирай, конечно,  
Лишь безопасный путь.**





*Девиз есть нужный у меня:  
«Чтоб проблем не знать,  
Правила дорожного движения  
Надо с детства соблюдать!»*

***Желаем вам счастливого пути!***