

ПЕРВАЯ ПОМОЩЬ ПРИ ТРАВМАХ СКЕЛЕТА И МЫШЦ.

травмы

- Наверное, нет такого человека, который бы за всю жизнь ни разу не столкнулся с травмами. Травму можно получить как при занятиях спортом или прогулках в лесу, горах или плавании- так и в домашних условиях. К травмам относятся вывихи, растяжения, переломы (открытые и закрытые) и т.д.
- Вывихи
- Растяжения
- переломы

Первая помощь при растяжении связок

Растяжение-это повреждение связок,соединяющих кости в суставе.

- Чаще всего случается растяжение связок голеностопного сустава. Подвернутая нога - часто влечет за собой такого рода травму, которая сопровождается как правило резкой болью в области голеностопного сустава, невозможность наступить на ногу, иногда вследствие повреждения капилляров- образуется синяк-кровоподтек.
- Нужно обеспечить покой поврежденной конечности желательно поместить её на возвышение. Подложить под ногу валик из одежды, подушку. На больное место положить лед, или опустить ногу в холодную воду. Транспортировать больного к врачу для точного определения повреждения. Иногда при сильном растяжении случаются трещины



Первая помощь при вывихе.

Вывих-сильное смещение костей в суставе

- Вывих как правило сопровождается характерным звуком-хрустом(щелчком). Определить вывих можно по видоизмененному положению сустава , изменению цвета кожных покровов от голубоватого, до багрово-красного (повреждение капилляров)И резкой боли.
- Больному нужно обеспечить покой, приложить лед или холодную примочку. Если боль сильная- дать обезболивающее средство (подходит даже обычный анальгин)
- Нельзя
- Пытаться вправлять вывих самостоятельно, если вы не имеете мед. образования.
- Попытки вправить вывих могут окончиться повреждением нервов или сосудов, и изрядно навредить.
- Нужно
- Доставить больного к специалисту-травматологу в ближайший травмпункт или больницу неотложной мед. помощи.
-



Первая помощь при переломах

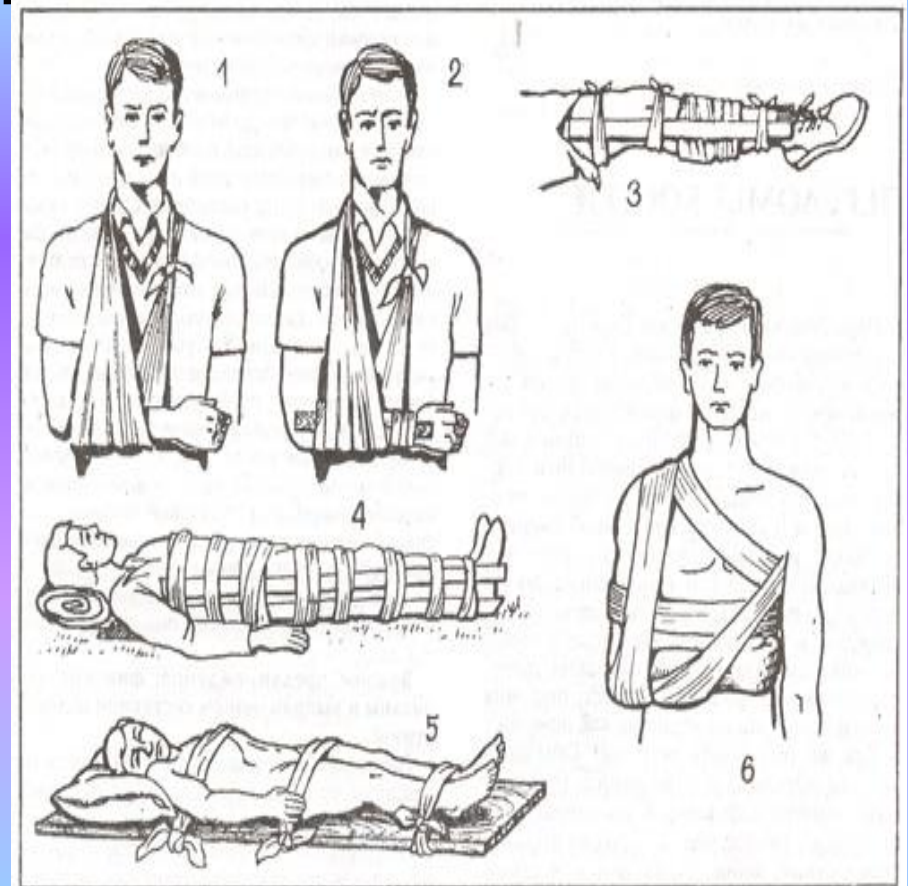
- Переломы бывают двух типов- закрытые и открытые.
- При закрытом переломе симптомы схожи с симптомами вывиха. Нужно обеспечить больному покой обездвижив пострадавшую конечность. Нужно наложить шину используя толстый картон, фанеру, доску.
- Твердый материал для шины следует обмотать тканью. Для фиксации использовать подручные средств. Если под рукой нет аптечки и бинта-то подойдет пояс, галстук.
- Шина накладывается в целях фиксации суставов для обеспечения неподвижности травмированной конечности.

Нельзя

- пытаться изменять положение деформированной конечности.
- Заставлять больного двигать ею.
- Это может только усугубить проблему и привести к смещению обломков кости.

Нужно

- Дать больному обезболивающее, крайне осторожно транспортировать в мед. учреждение для оказания квалифицированной медицинской помощи.



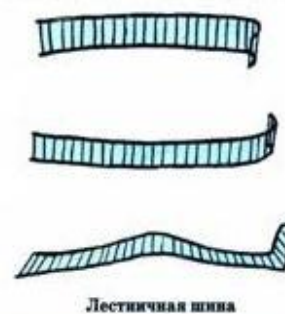
Наложение шин при переломах: 1 — косыночная повязка; 2 — иммобилизация при переломах предплечья и кисти с помощью подручных средств; 3 — иммобилизация при переломе голени; 4 — иммобилизация при переломе бедра с помощью реек; 5 — положение пострадавшего при переломе позвоночника; 6 — иммобилизация верхней конечности при повреждении плеча, ключицы.

ПЕРВАЯ МЕДИЦИНСКАЯ ПОМОЩЬ ПРИ ПЕРЕЛОМАХ

ВИДЫ ПЕРЕЛОМОВ



СРЕДСТВА ИММОБИЛИЗАЦИИ ПЕРЕЛОМОВ



ИММОБИЛИЗАЦИЯ ПЕРЕЛОМОВ

Працевидной повязкой (нижней челюсти)



Шиней (плеча)



Подручным средством (бедра)



Деревянным щитом (позвоночника)



Прибинтовыванием к здоровой ноге (голена)



Матерчатыми кольцами (ключицы)



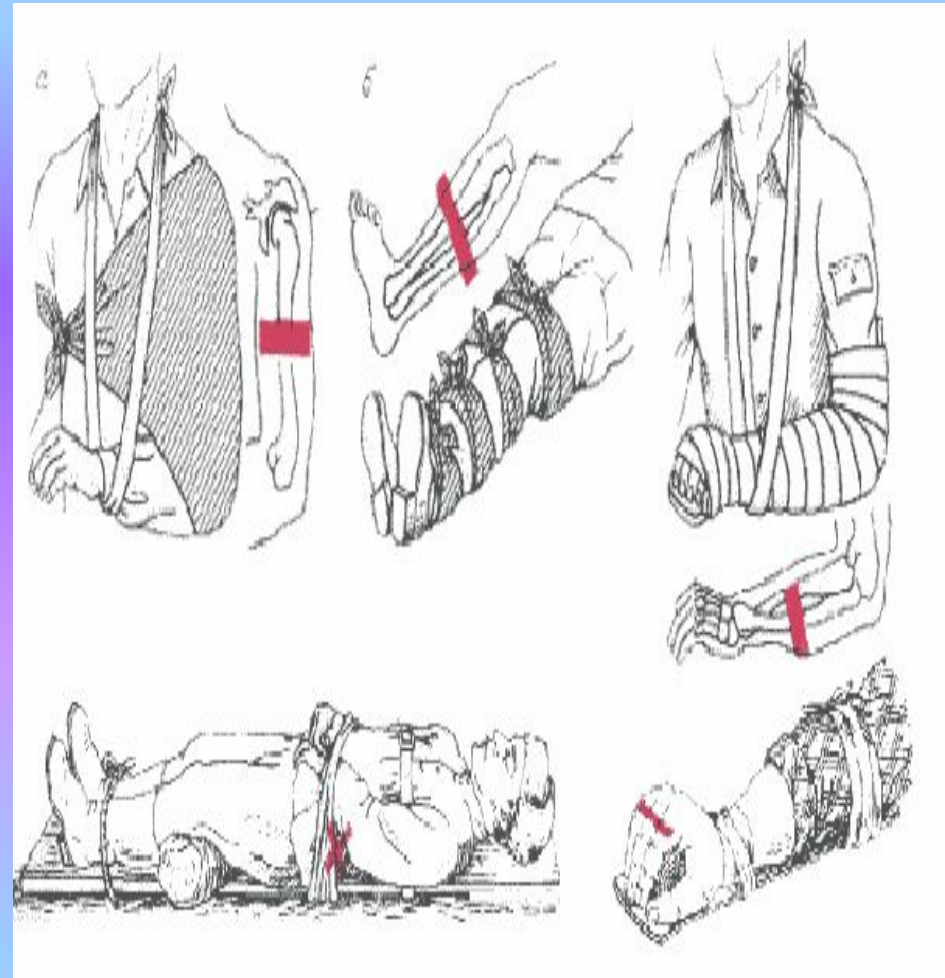
Полотенцем (рёбер)



Щитом и валиком (костей таза)

Помощь при открытых переломах

- Открытый перелом сопровождается не только повреждением костей, но и разрывом обломками костей окружающих мягких тканей.
- Как правило этому сопутствует шоковое состояние у больного.
- Нужно уложить больного, обработать рану перекисью или другим средством. Как можно скорее доставить пострадавшего в мед. учреждение.
-
- **Нельзя**
- Пытаться извлечь из открытой раны обломки костей
- Пытаться вправить обломки внутрь.
-



Помощь при позвоночной травме.

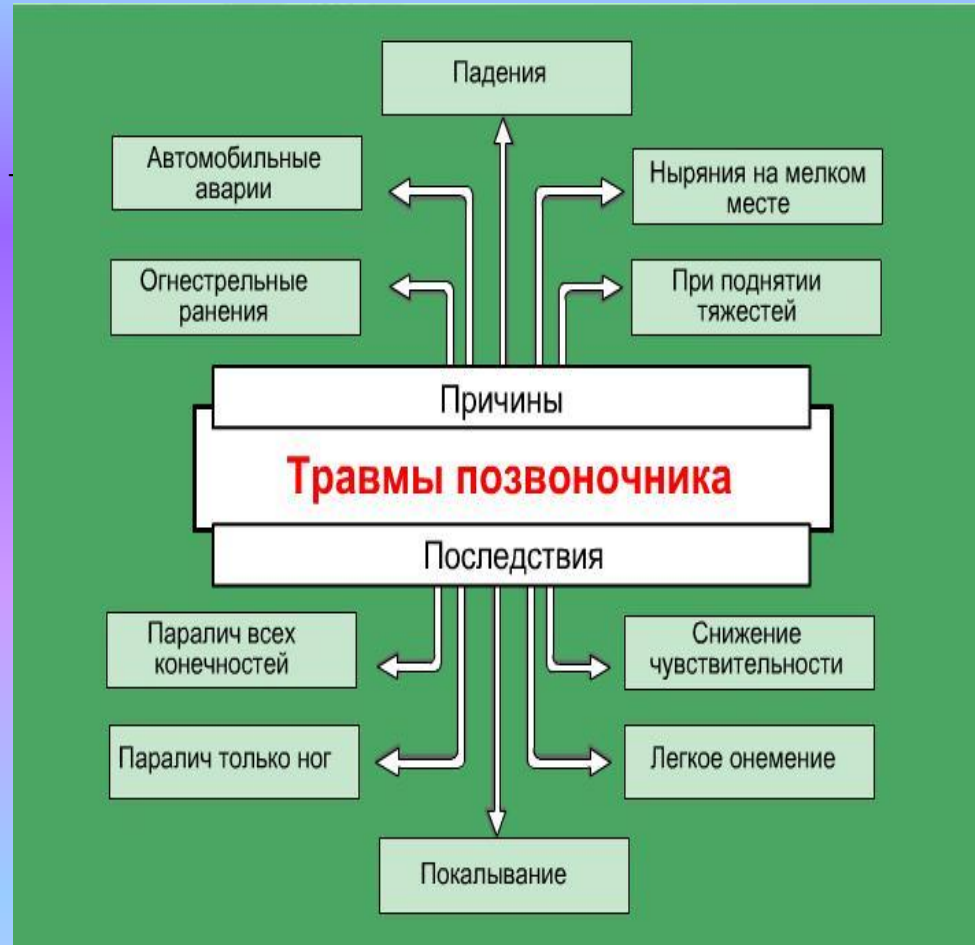
- **Симптомы**
- Острая боль в области спины или ног. Деформация позвоночника. Иногда снижение чувствительности или онемение конечностей .

- **НЕЛЬЗЯ!!!**

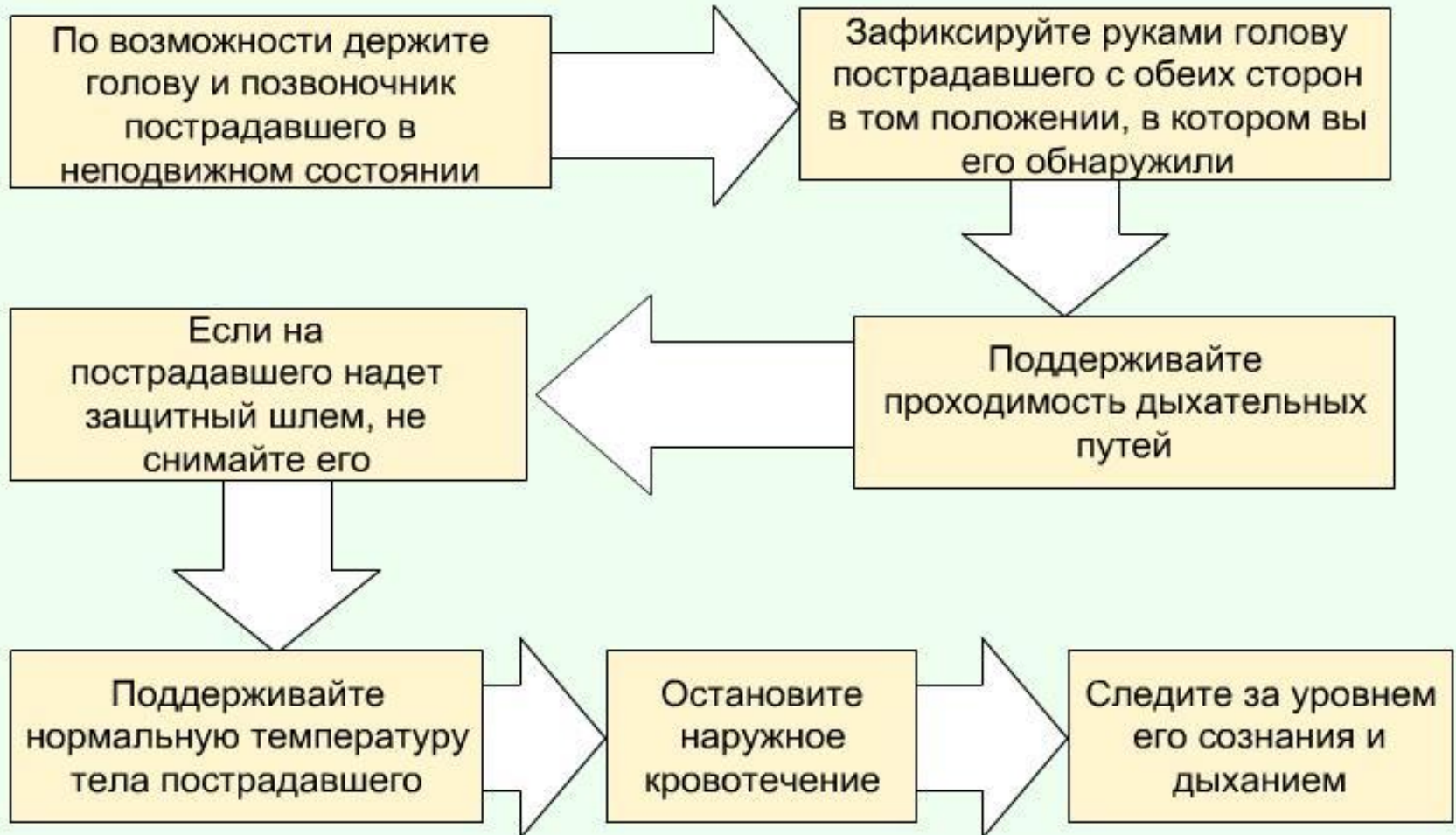
- *Перемещать больного и менять положение тела.*
- *Переносить больного, пока он не будет полностью обездвижен.*
- *Заставлять больного двигать любыми частями тела.*
- *Это может повлечь за собой полный или частичный паралич и даже летальный исход.*
- *Травмы позвоночника- самые сложные и опасные.*

- **НУЖНО.**

- **Как можно скорей вызвать скорую медицинскую помощь**



Первая помощь при травмах головы и позвоночника



ТРАНСПОРТИРОВКА ПОСТРАДАВШЕГО ПРИ ПЕРЕЛОМАХ ШЕЙНОГО ОТДЕЛА ПОЗВОНОЧНИКА

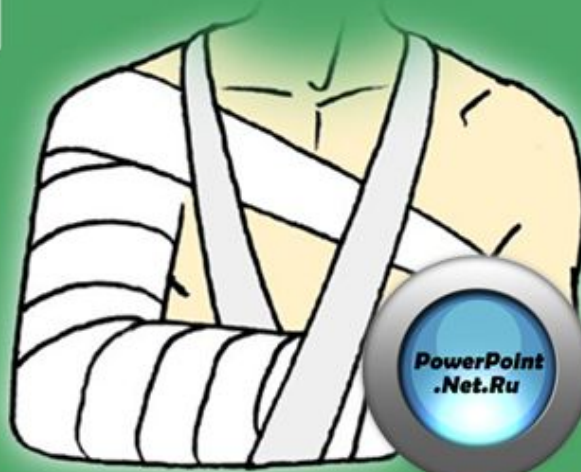
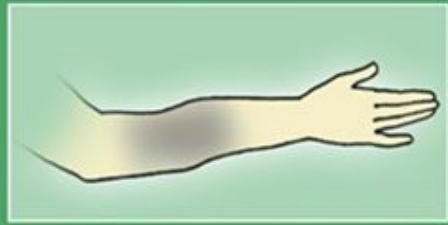


с использованием косынки



с использованием мешков
с песком





Пирогов Н.И.(1810-1881)



- Впервые предложил использование гипсовых повязок при переломах.
- Ввел эфирный наркоз для обезболивания

