

***Информация по речевой
готовности учащихся
первых классов.***

Учитель-логопед Галляметдинова Э.Ш.

2010-11 учебный год

Цель школьного логопеда:

своевременное предупреждение и преодоление неуспеваемости, обусловленной различными нарушениями речевого развития.

ЗАДАЧИ ОБСЛЕДОВАНИЯ:

- 1. Выявить учащихся с нарушениями речи.*
- 2. Установить причину нарушения и наметить адекватные пути решения проблемы.*
- 3. Определить стратегию коррекционной работы, оказать необходимую помощь для предотвращения трудностей усвоения школьной программы.*

СТРУКТУРА МЕТОДИКИ ДИАГНОСТИКИ УСТНОЙ РЕЧИ.

1.Проверка состояния фонематического восприятия.

2.Исследование артикуляционной моторики.

3.Исследование звукопроизношения.

4.Исследование сформированности звуко - слоговой структуры слова.

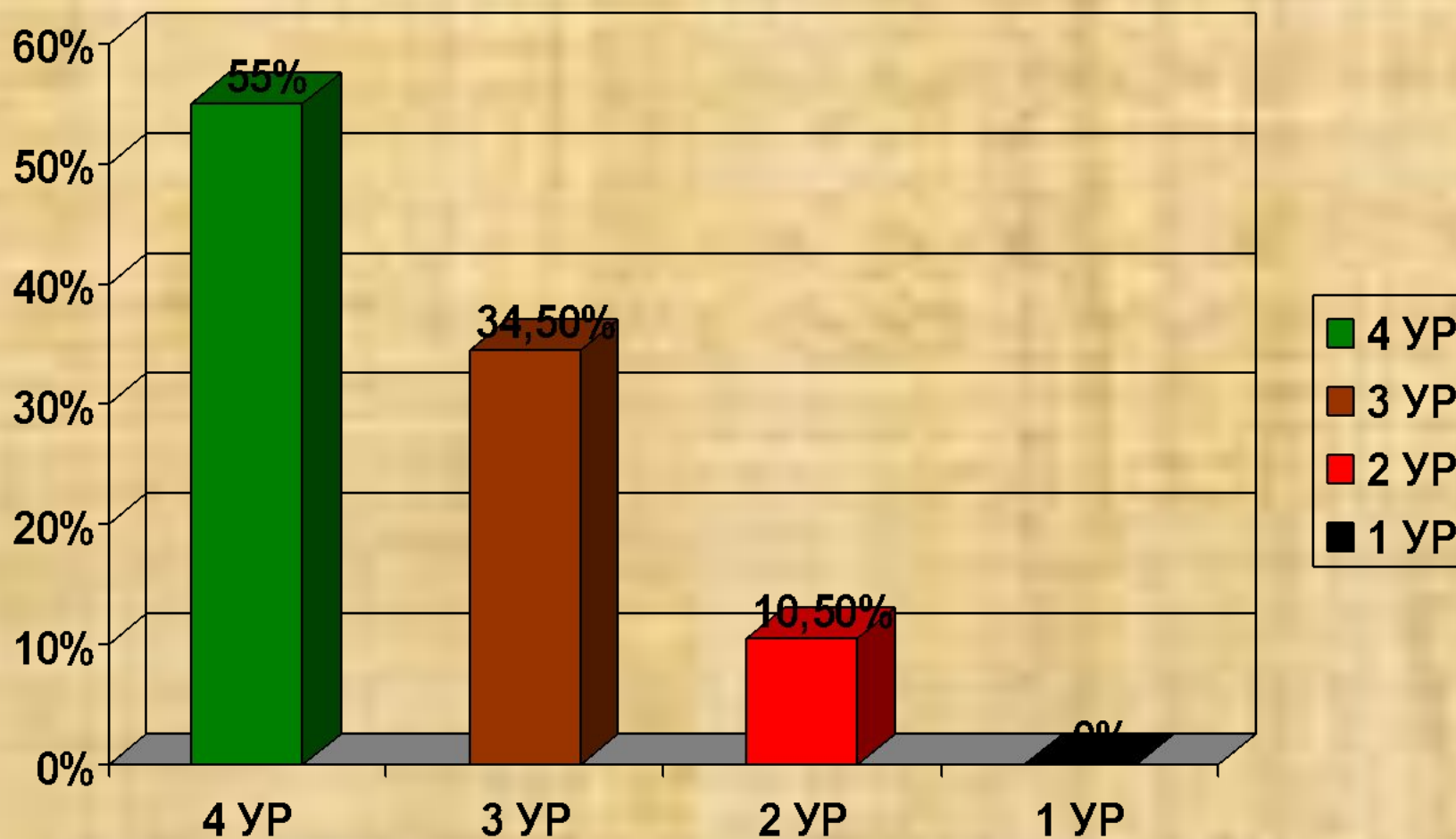
5.Исследование грамматического строя речи.

(повторение предложений, верификация предложений, составление предложений из слов, добавление предлогов в предложение, образование существительных мн.числа)

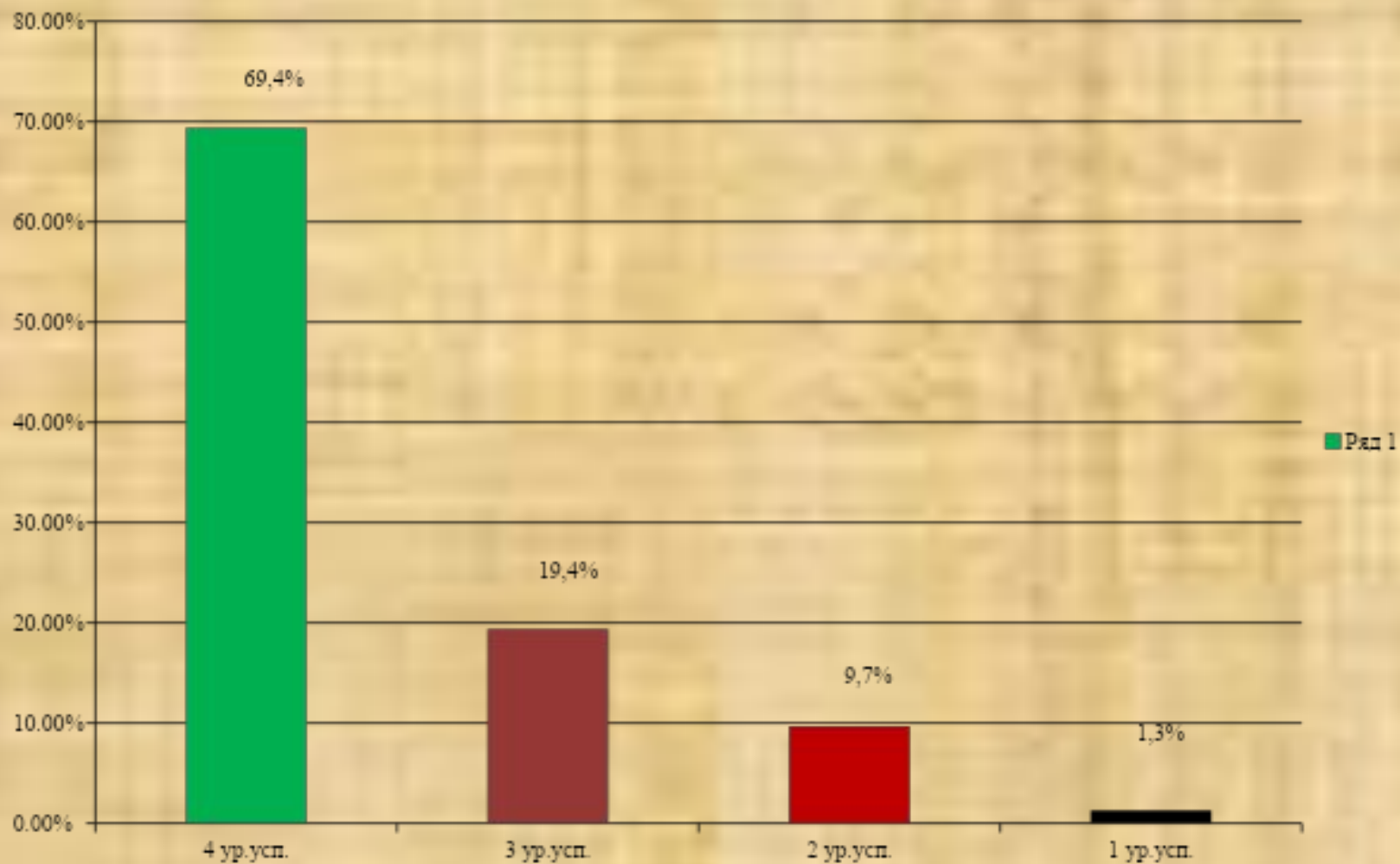
6.Исследование словаря и навыков словообразования.

7.Исследование связной речи.

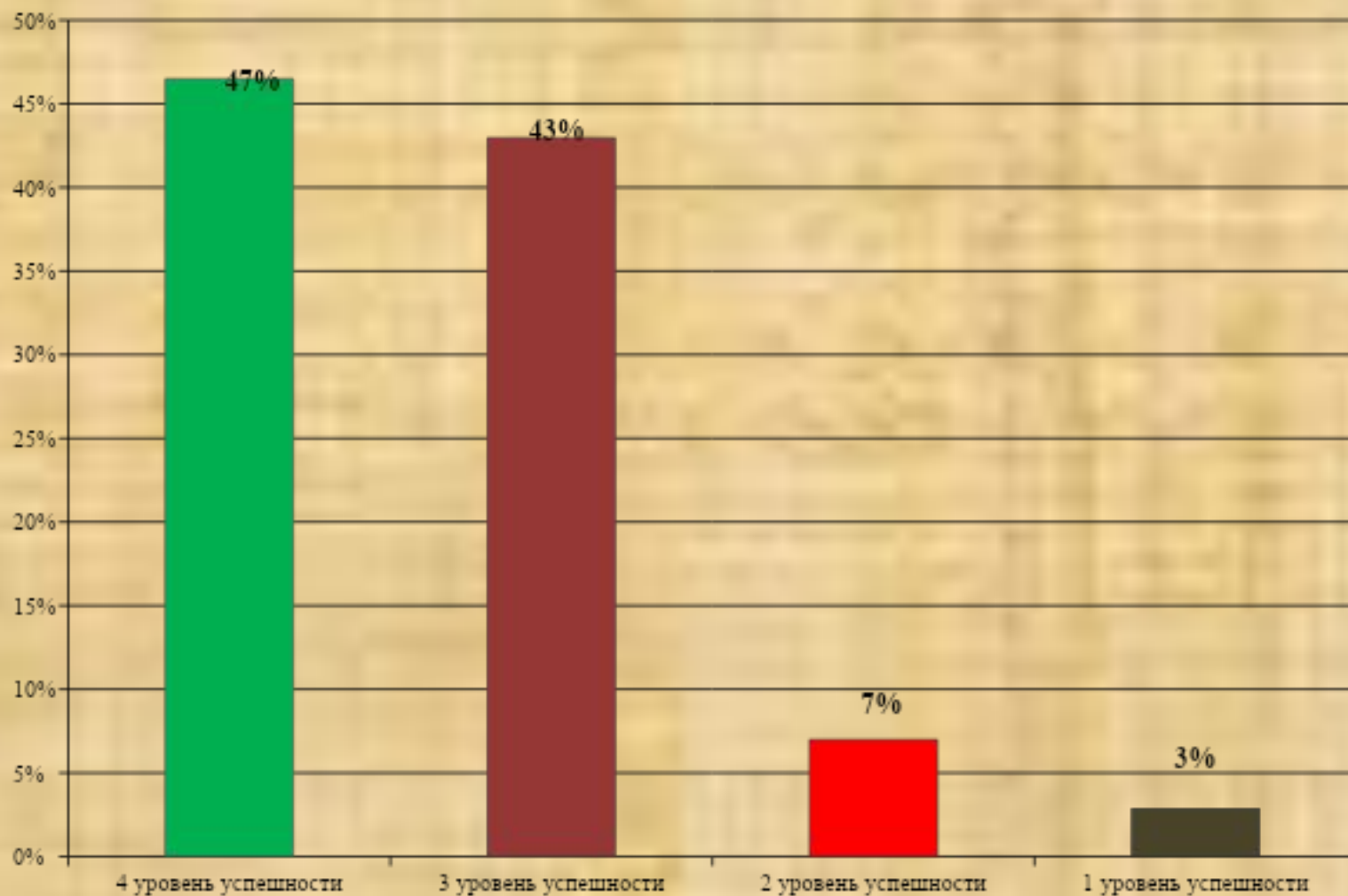
**ОБЩИЕ ДАННЫЕ О РЕЧЕВОЙ ГОТОВНОСТИ ЗА 2010-11 уч.год.
(84 учащихся)**



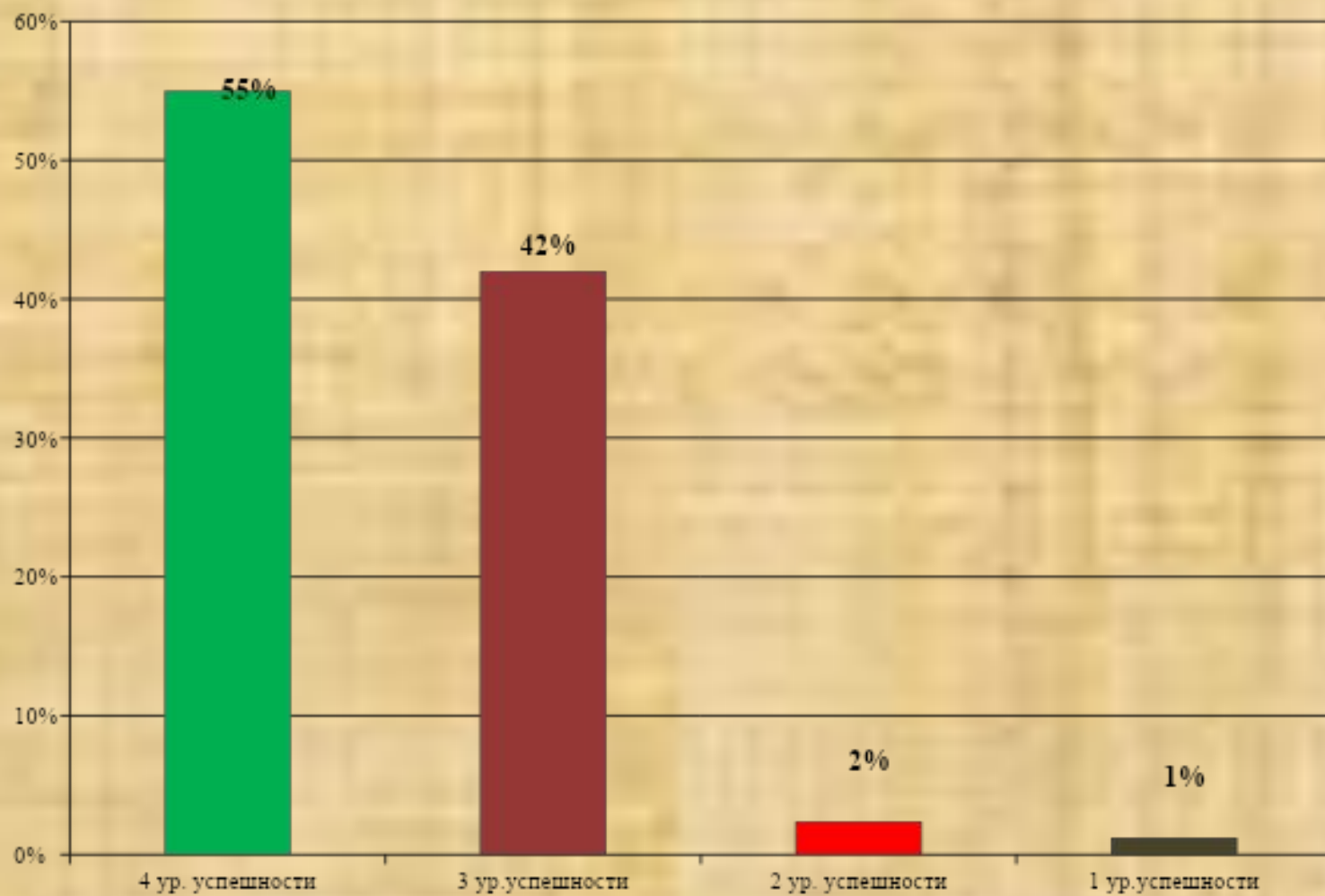
ДАнные О РЕЧЕВОЙ ГОТОВНОСТИ ЗА 2009-10 уч.год.



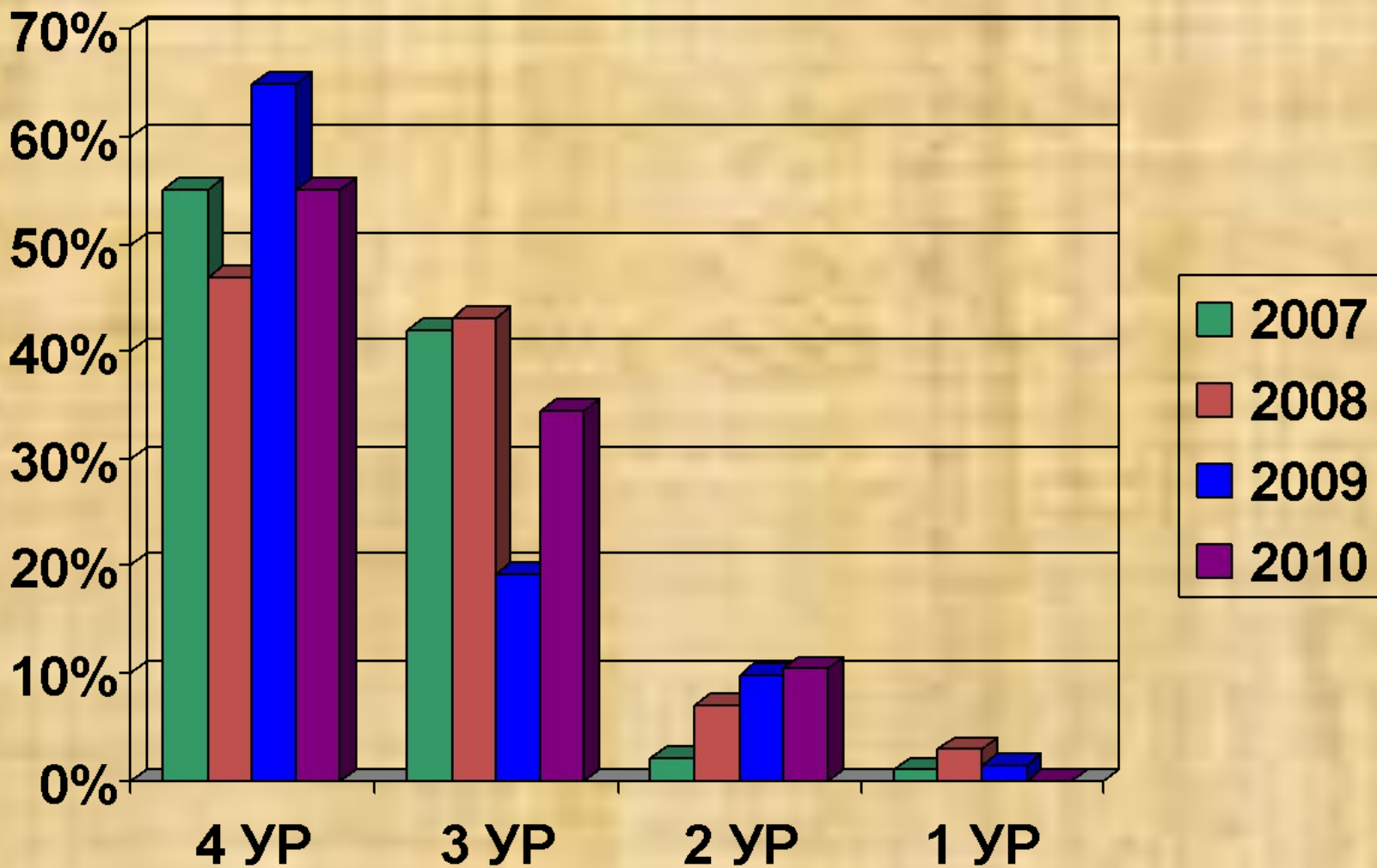
ДАННЫЕ О РЕЧЕВОЙ ГОТОВНОСТИ ЗА 2008-09уч.год.



ДАННЫЕ О РЕЧЕВОЙ ГОТОВНОСТИ ЗА 2007-08 уч. год.

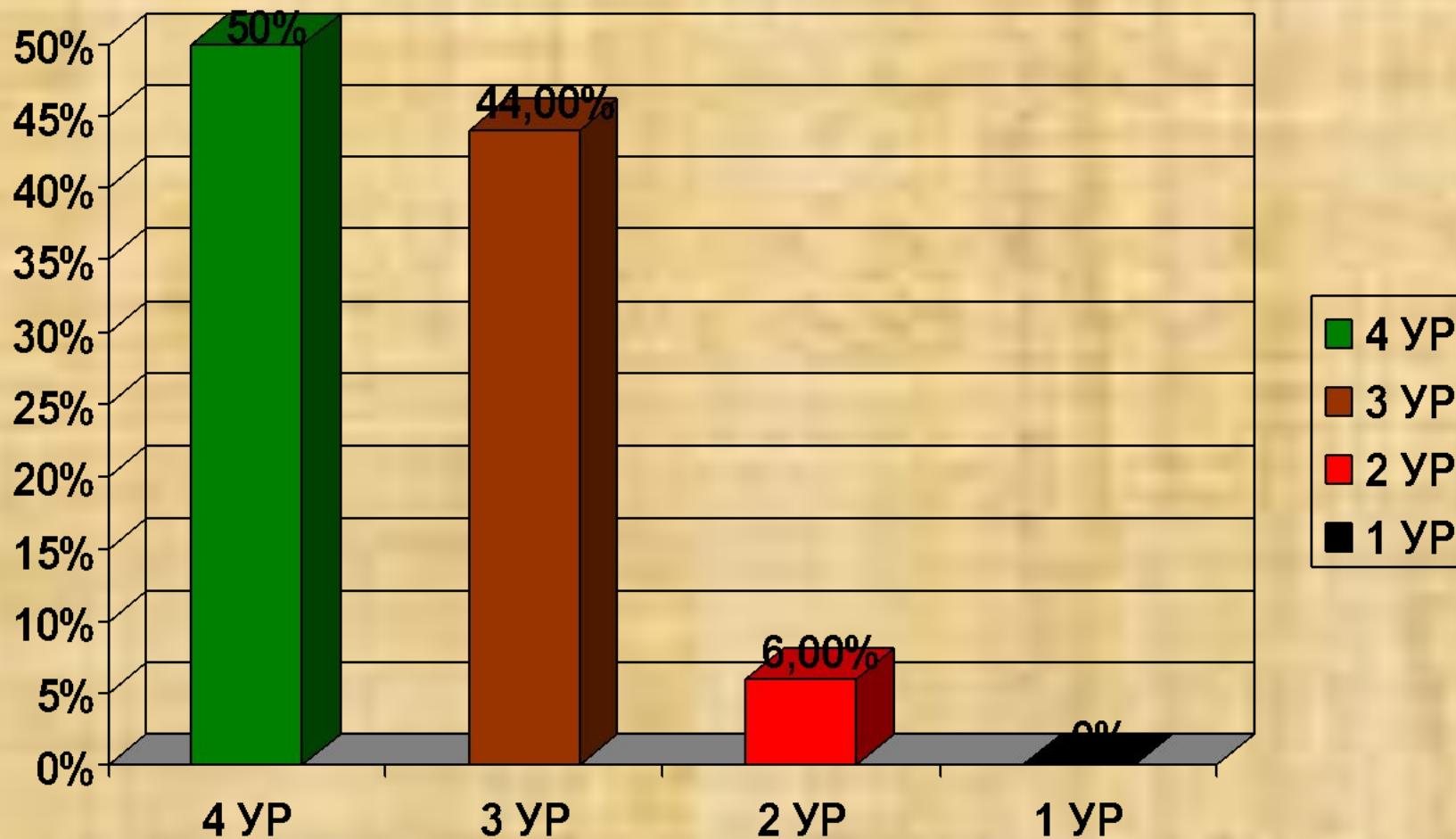


Данные о речевой готовности за 2007,2008,2009,2010 годы.



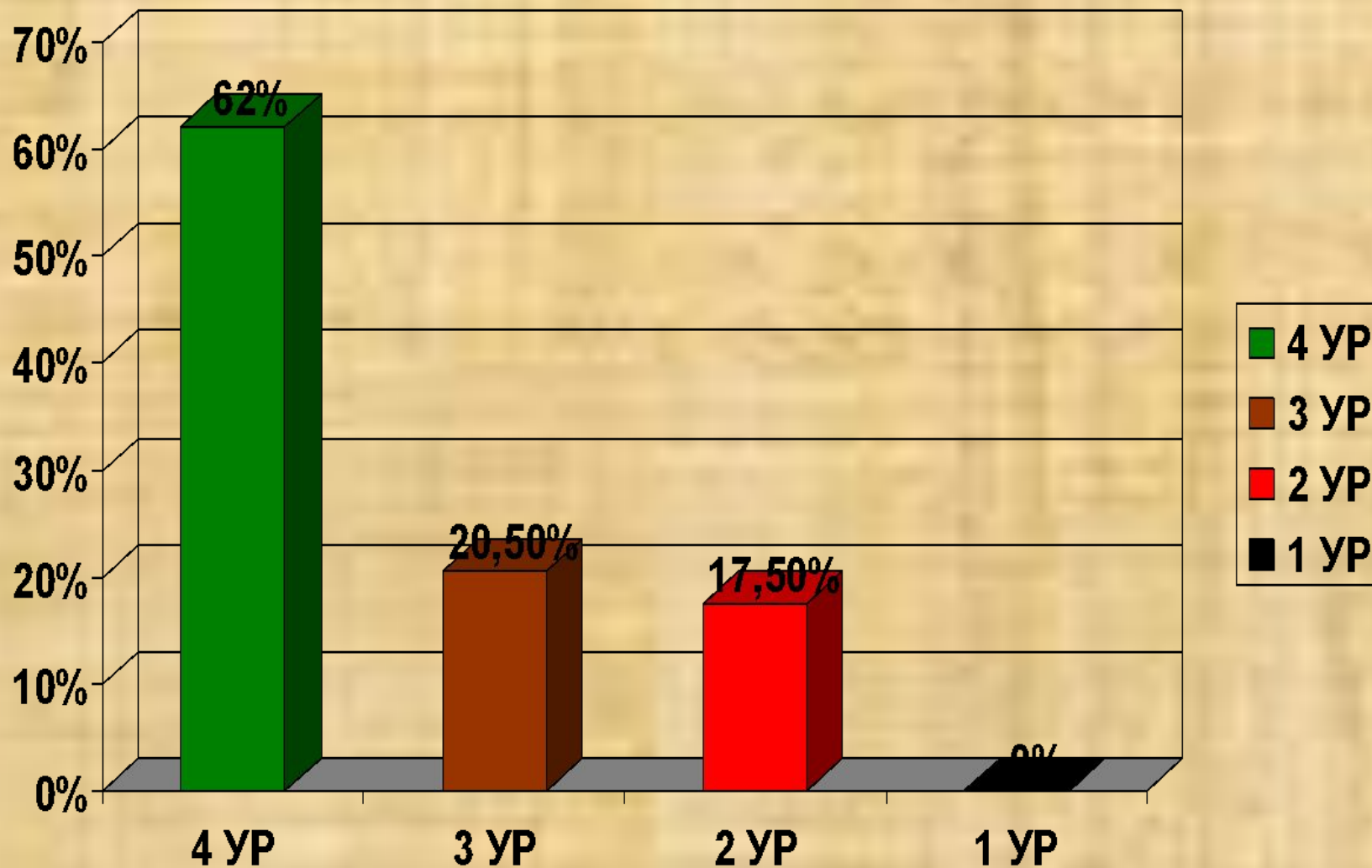
ДАННЫЕ О РЕЧЕВОЙ ГОТОВНОСТИ ЗА 2010-11 уч.год.

(50 учащихся из 1а и 1в классов)



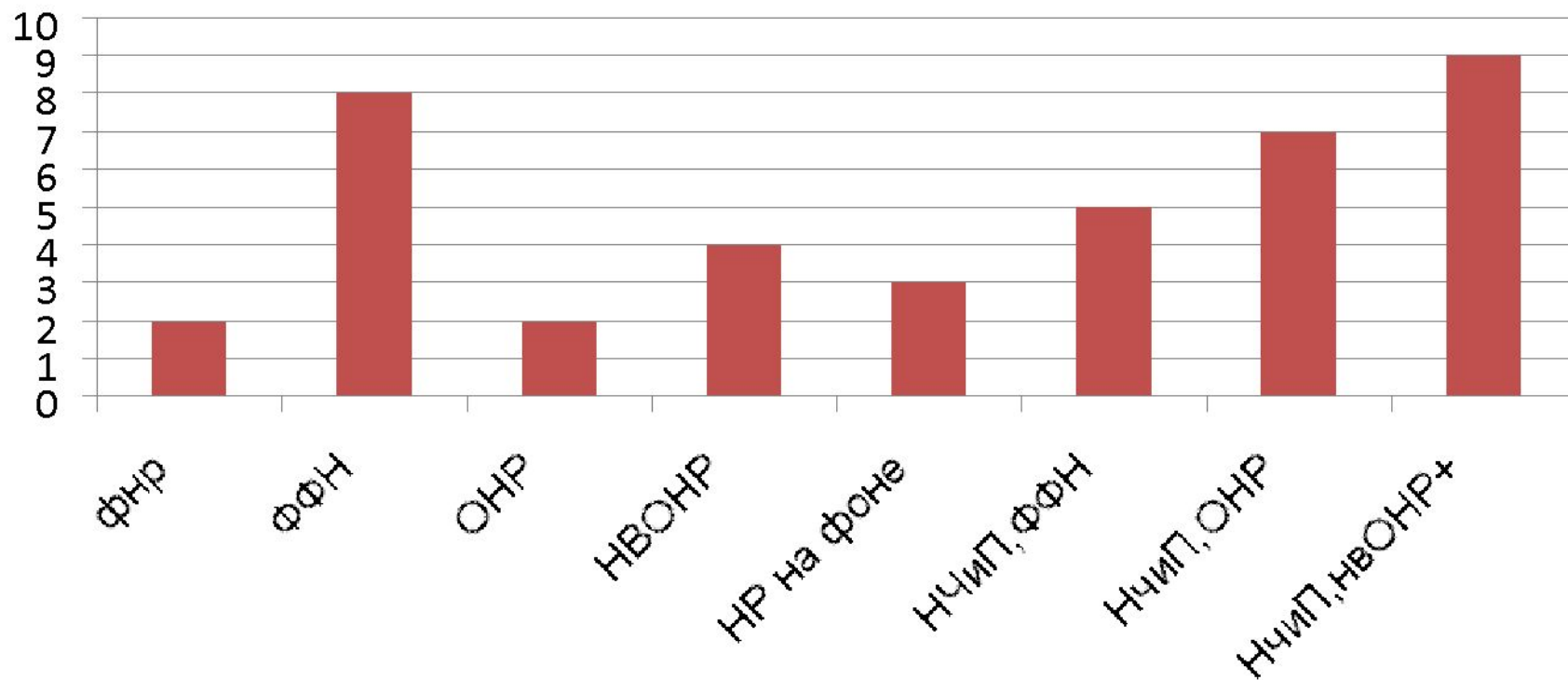
ДАННЫЕ О РЕЧЕВОЙ ГОТОВНОСТИ ЗА 2010-11 уч.год.

(34 учащихся из 1б и 1г (СКО) классов)



Распределение по видам речевых нарушений на логопункте :

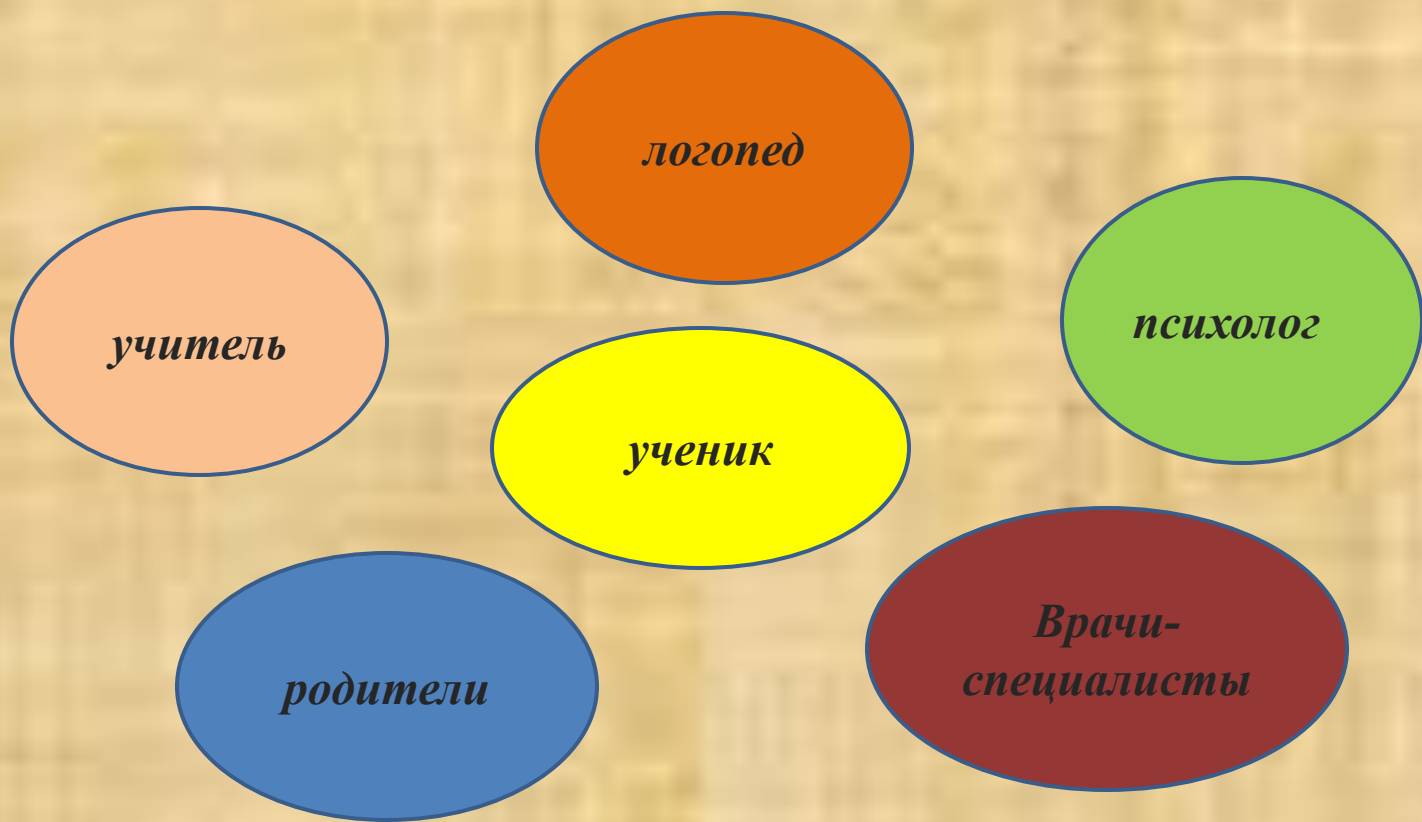
40



Общее понимание ситуации.

Сотрудничество.

Комплексный подход.



***БЛАГОДАРЮ ЗА
СОТРУДНИЧЕСТВО!***