

**Кабардино-Балкарский государственный университет
им. Х. М. Бербекова
Медицинский факультет**

Кафедра ортопедической стоматологии

Зав.кафедрой: Балкаров А.О.

Соавтор: Карданова С.Ю.

«Индивидуальные ЛОЖКИ»

Индивидуальные ложки



для верхней челюсти

для нижней челюсти.

Индивидуальные ложки



для нижней челюсти.



для верхней челюсти

Индивидуальные ложки применяют для получения функциональных оттисков при:

- полной адентии и значительной потере зубов,
- анатомических оттисков, когда необходим достаточно высокий уровень отображения протезного ложа.
- при изготовлении ортопедических конструкций на имплантатах,
 - при деформации челюстей, когда сложно подобрать адекватную стандартную ложку.

Методика припасовки индивидуальных ложек с использованием функциональных **проб по Гербсту.**

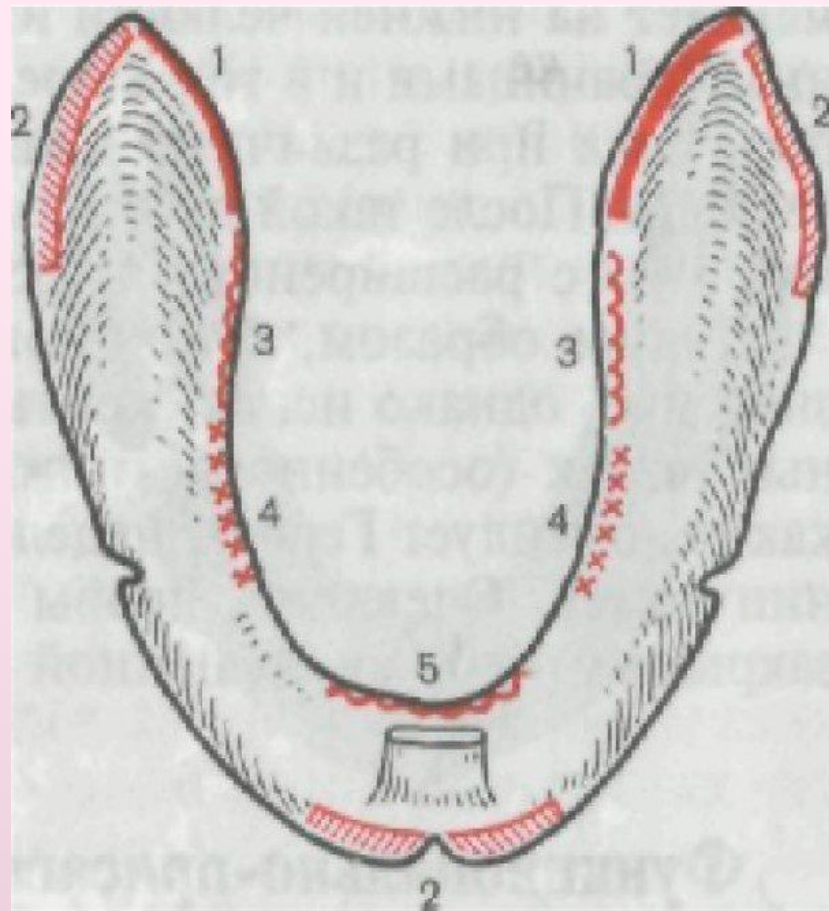
Методика заключается в том, что при введении индивидуальной ложки в полость рта пациенту предлагают производить различные движения языком, губами, глотательные движения и т. п., уточняя ее границы.

ПРИПАСОВКА ИНДИВИДУАЛЬНОЙ ЛОЖКИ НА НИЖНЮ ЧЕЛЮСТЬ:

1. Просим пациента **проглотить слюну** – в момент глотания смещение слепочной ложки с нижней челюсти происходит в результате сбрасывания ее напрягающимся ротоглоточным кольцом.

Для исключения сбрасывания ложку необходимо укоротить по задне-внутреннему краю, в **зоне**

1

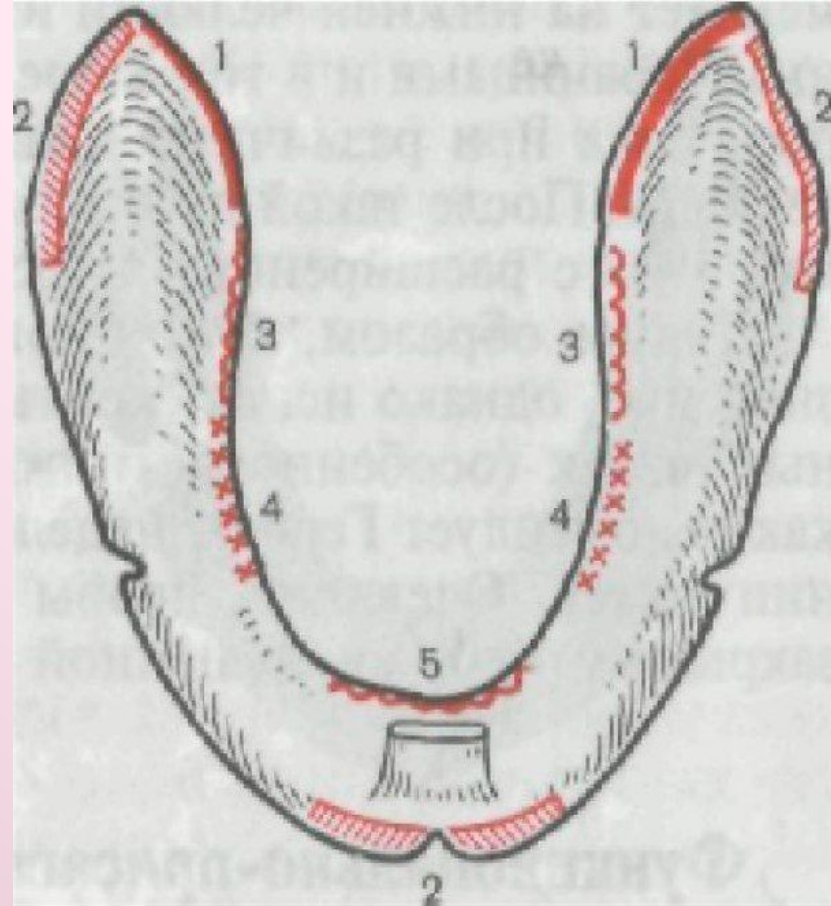


ПРИПАСОВКА ИНДИВИДУАЛЬНОЙ ЛОЖКИ НА НИЖНЮЮ ЧЕЛЮСТЬ:

2. Просим пациента широко открыть рот и вытянуть губы вперёд;

Смещение ложки обусловлено действием щечных и подбородочных мышц.

Ложку укорачивают по наружному краю **в зоне 2**, в зависимости от того, с какой стороны она сбрасывается — сзади или спереди.

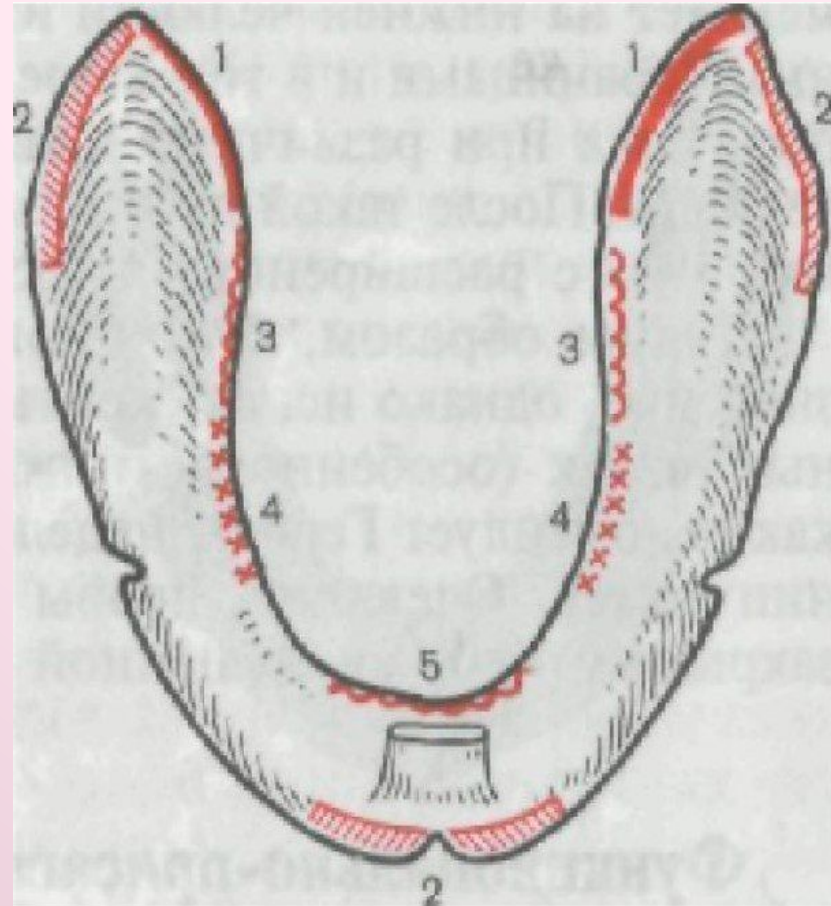


ПРИПАСОВКА ИНДИВИДУАЛЬНОЙ ЛОЖКИ НА НИЖНЮЮ ЧЕЛЮСТЬ:

3. Просим пациента **облизать
верхнюю губу.**

При этом язык, перемещаясь
вперед, вверх и в стороны,
поднимает и натягивает
попеременно то левую, то
правую челюстно-подъязычную
мышцу.

Если ложка в местах прилегания
к этим мышцам удлинена, то ее
необходимо укоротить в **зоне 3**

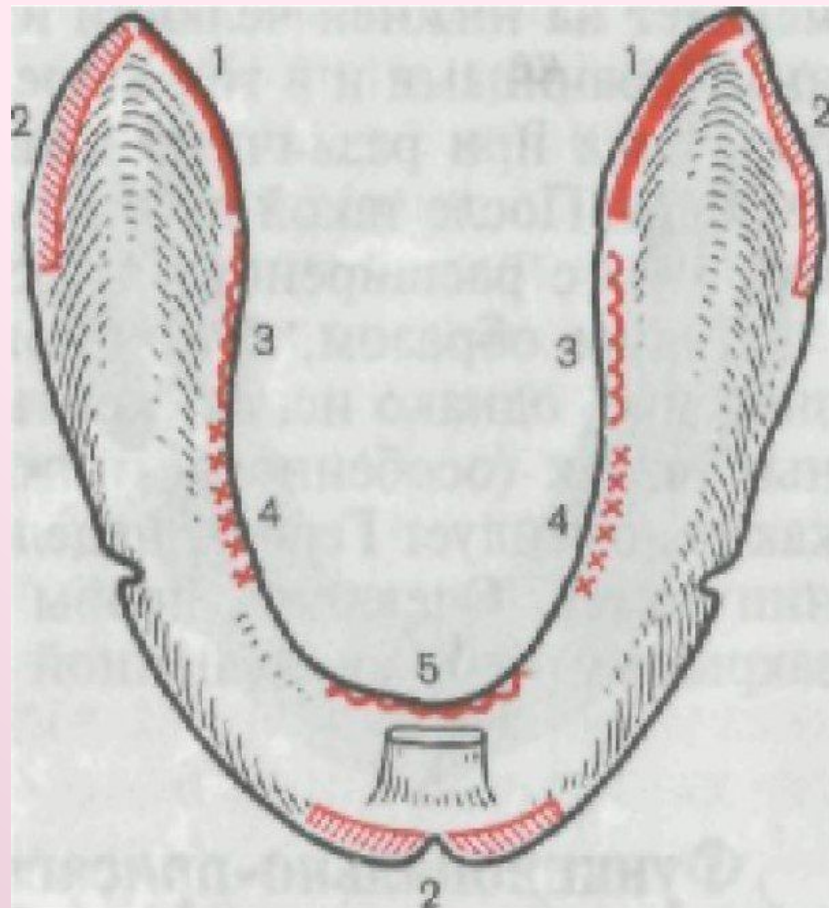


ПРИПАСОВКА ИНДИВИДУАЛЬНОЙ ЛОЖКИ НА НИЖНЮ ЧЕЛЮСТЬ:

4. Просим пациента дотронуться кончиком языка попеременно левой и правой щеки

Если ложка будет смещаться, то ее края надо укорачивать в зоне 4.

Смещение ложки происходит в результате напряжения мышцы языка и дна полости рта.

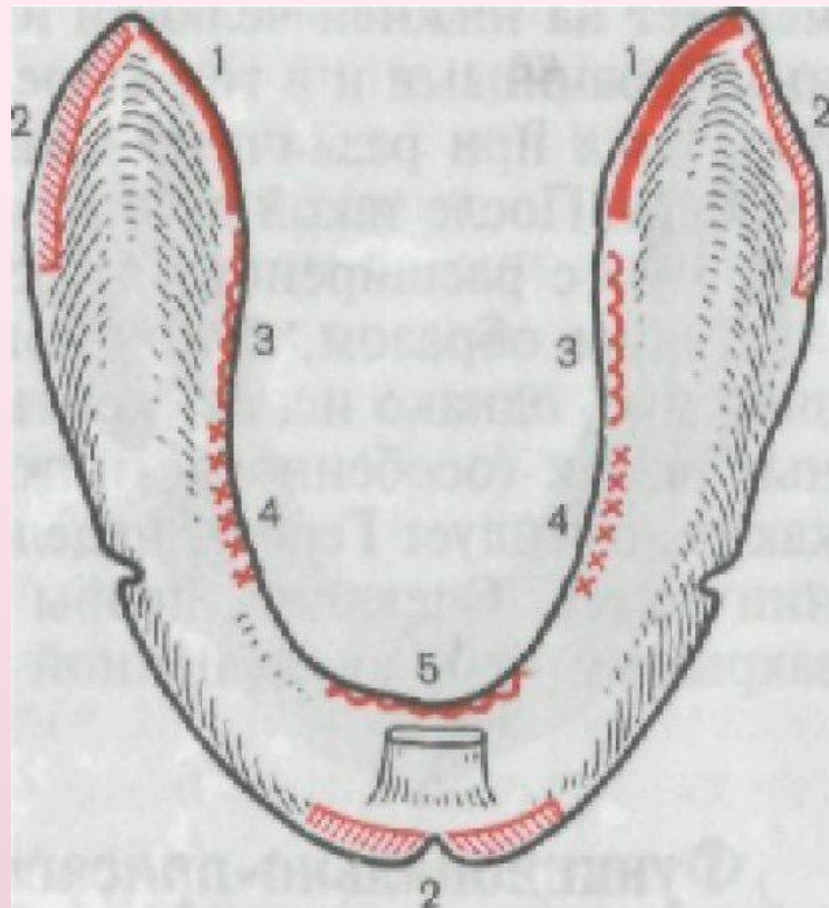


ПРИПАСОВКА ИНДИВИДУАЛЬНОЙ ЛОЖКИ НА НИЖНЮЮ ЧЕЛЮСТЬ:

5. Просим пациента **достать кончиком языка кончик носа.**

Если ложка сместится с челюсти, если она длинная в месте прилегания ее к области прикрепления к челюсти подбородочно-язычных мышц и уздечки языка.

В этих случаях ложку надо укорачивать в **зоне 5**.



ПРИПАСОВКА ИНДИВИДУАЛЬНОЙ ЛОЖКИ НА ВЕРХНЮЮ ЧЕЛЮСТЬ:

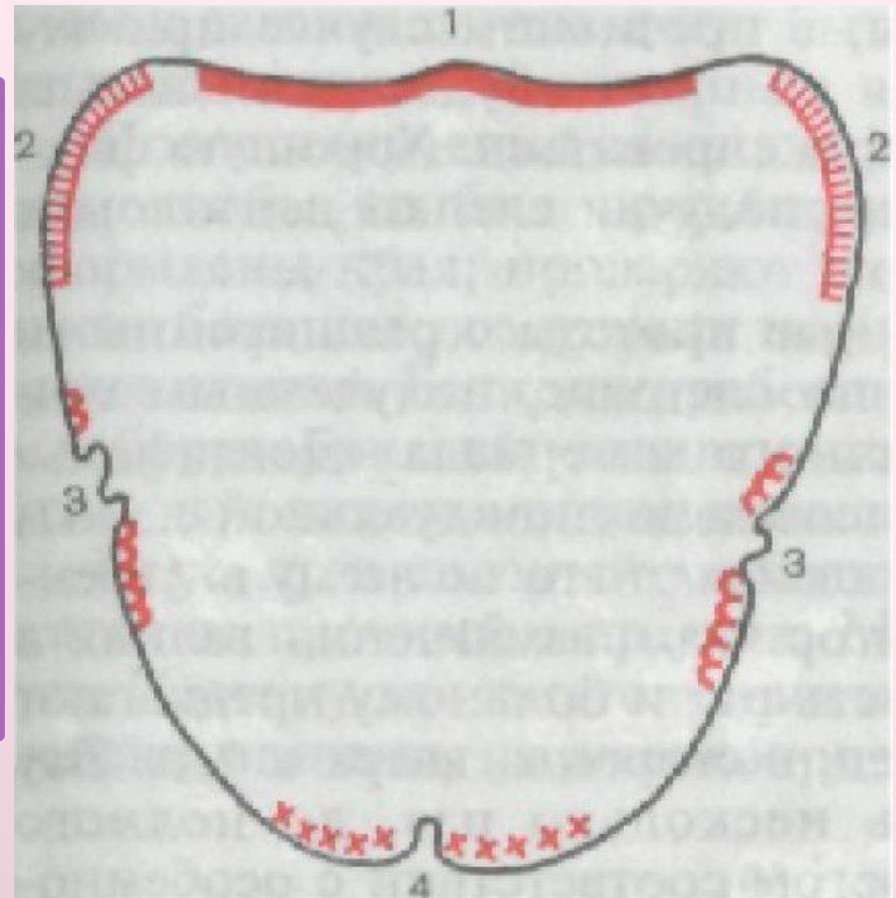
1) Глотательное движение—
определение степени
клапана по линии «А».

После глотания сразу
пациент должен
произнести долгое «А» -
при сбрасывании
укоротить дистальный
край -зона 1;



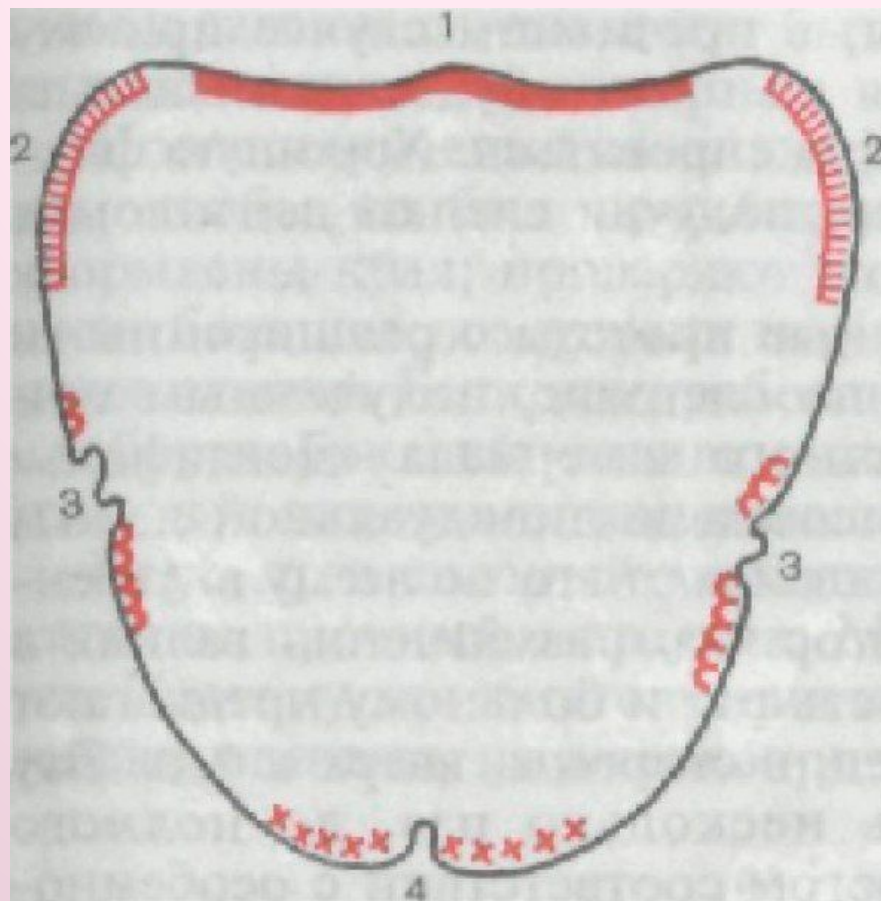
ПРИПАСОВКА ИНДИВИДУАЛЬНОЙ ЛОЖКИ НА ВЕРХНЮЮ ЧЕЛЮСТЬ:

2) **Всасывание щек** — при смещении ложки, следует укоротить её края в области моляров (18,17, 16, 26,27, 28) - зона 2;



ПРИПАСОВКА ИНДИВИДУАЛЬНОЙ ЛОЖКИ НА ВЕРХНЮЮ ЧЕЛЮСТЬ:

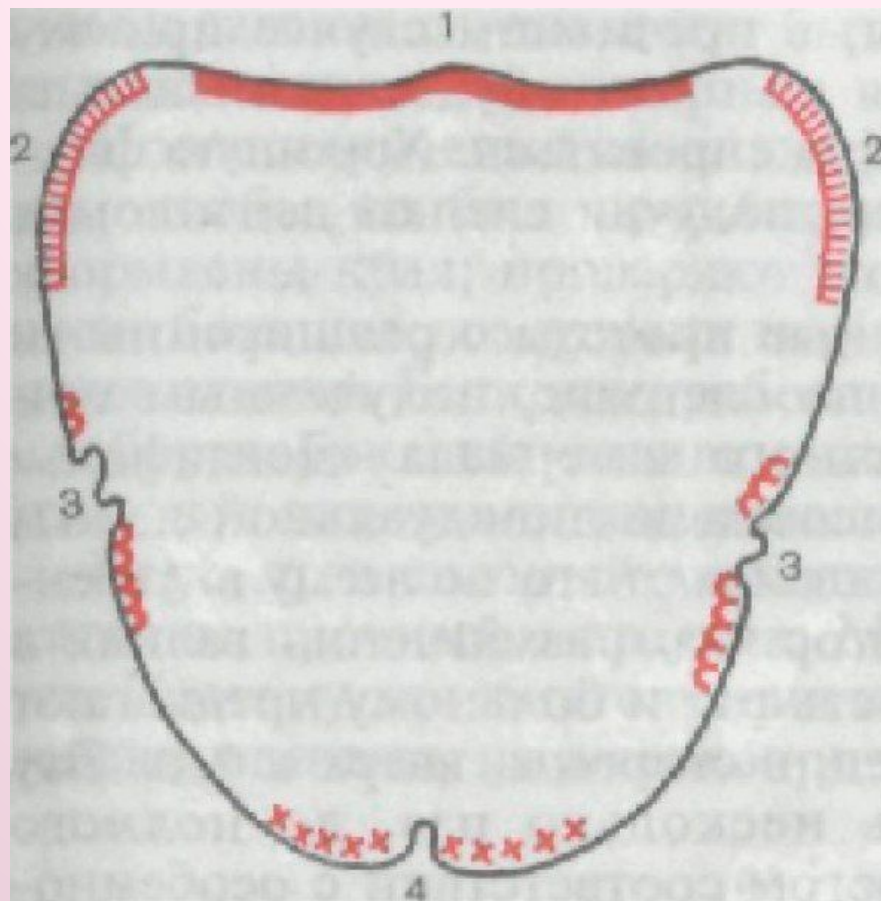
3) Сместить верхнюю губу вниз к центру — напрягается «собачья мышца», которая прикрепляется на участке 13, 14, 15, 23, 24, 25 - зона 3, укоротить края ложки в этих зонах при её сбрасывании.



ПРИПАСОВКА ИНДИВИДУАЛЬНОЙ ЛОЖКИ НА ВЕРХНЮЮ ЧЕЛЮСТЬ:

4) Вытягивание губ — пациент произносит букву «у», при этом напрягается резцовая мышца;

При смещении ложки укорачиваем её край в области резцов (11, 12, 21, 22) - зона 4.



ПРИПАСОВКА ИНДИВИДУАЛЬНОЙ ЛОЖКИ НА ВЕРХНЮЮ ЧЕЛЮСТЬ:

5) **Широкое, медленное открывание рта** – напрягается крыло-нижнечелюстная мышца, которая прикрепляется к дистальной пов-сти позадимолярного бугра.

При сбрасывании укоротить в соответ-щей области.



Методы изготовления индивидуальной ложки:

1. Изготовление индивидуальной ложки из быстротвердеющей пластмассы;
2. Изготовление индивидуальной ложки из пластины термопластичной пластмассы методом вакуумного формования;
3. Изготовление индивидуальной ложки из пластины фотополимерного композита;
4. 3D печать.

Фотополимерный композит для изготовления индивидуальной ложки





Моделирование индивидуальной ложки из фотополимерной пластины.

А. Адаптация пластины на изолированную воском модель;

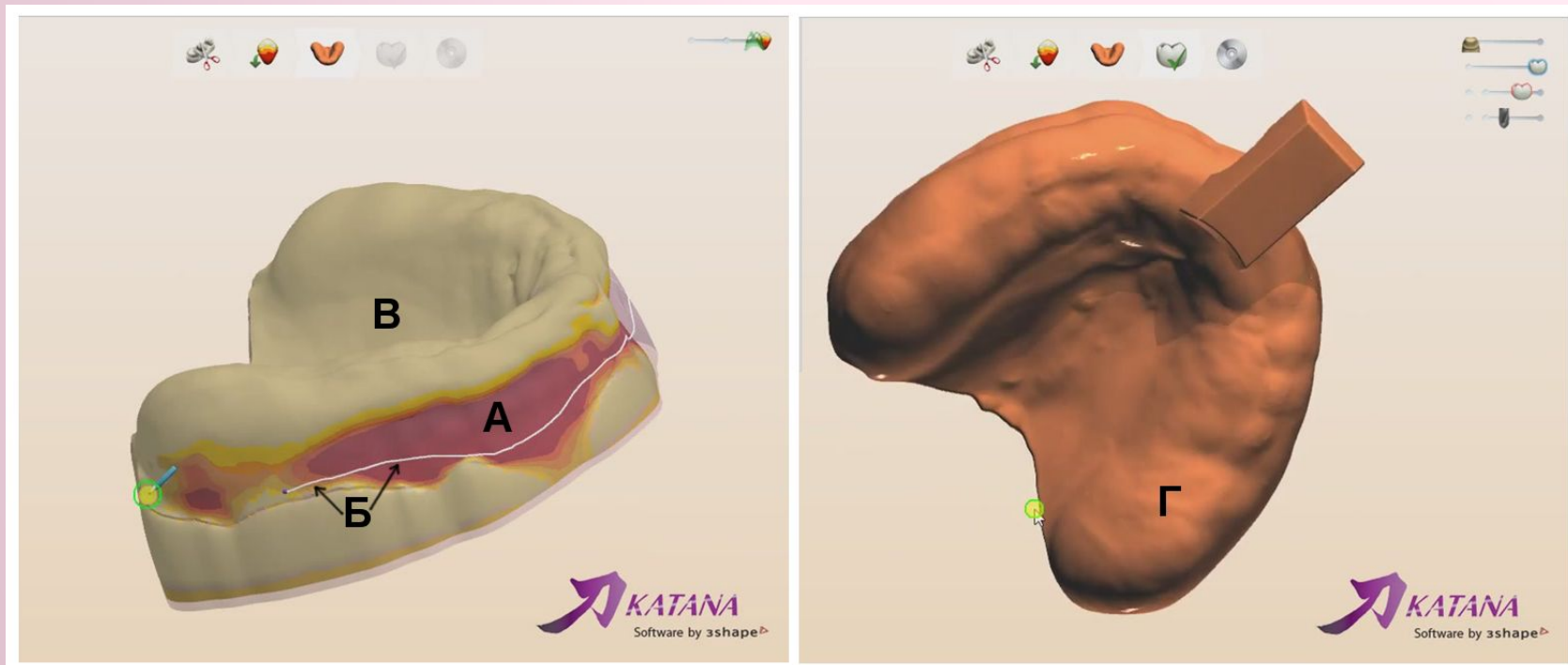
Б. Обрезание пластины по границе;

В. Моделирование ручки;

Г. Очищение готовой ложки от воска;

Д. Просверливание отверстий в ложке;

Е. Вид готовой ложки.



Моделирование индивидуальной ложки на компьютере.

А. Блокирование поднутрений;

Б. Рисование границы ложки;

В. Цифровая модель;

Г. Готовая цифровая модель индивидуальной ложки



Спасибо за внимание!