

ТЕМА: «ОБЩИЕ ПРАВИЛА ОКАЗАНИЯ ПЕРВОЙ ПОМОЩИ»

ПРАВИЛА ОКАЗАНИЯ ПЕРВОЙ ПОМОЩИ



Телефон скорой
медицинской помощи

03

ЭКСТРЕННАЯ
СЛУЖБА
СПАСЕНИЯ

112



Необходимо оказать первую помощь

- ▶ обморок
- ▶ носовое кровотечение
- ▶ боли в области сердца
- ▶ переломы
- ▶ ушибы, растяжения
- ▶ кровотечения
- ▶ тепловой удар
- ▶ ожог
- ▶ обморожения
- ▶ отравления



Первая помощь при обмороке

- ▶ пострадавшего уложить на спину
- ▶ приподнять ноги и опустить голову ниже туловища
- ▶ повернуть голову набок
- ▶ расстегнуть одежду, стесняющую дыхание
- ▶ обеспечить приток свежего воздуха
- ▶ промочить вату раствором нашатырного спирта и поднести к носу пострадавшего
- ▶ если пришел в сознание, дать пострадавшему выпить холодной воды
- ▶ если человек не приходит в сознание в течении 10 минут, незамедлительно вызвать «скорую помощь»



Носовое кровотечение

- ▶ пострадавшего следует усадить, ни в коем случае человеку **нельзя ложиться или стоять!**
- ▶ голова должна находиться в ровном состоянии или слегка быть наклоненной вперед, **ни в коем случае назад**
- ▶ сжать пальцами крылья носа на 4–5 минут
- ▶ положить на переносицу холодный компресс
- ▶ расстегнуть ворот, проветрить помещение
- ▶ если кровотечение обильное и длится больше 10 минут – вызвать «скорую помощь»
- ▶ ввести в нос тампон из ваты или марли, смоченной 3%-м раствором перекиси водорода

ПЕРВАЯ ПОМОЩЬ ПРИ КРОВОТЕЧЕНИИ ИЗ НОСА

Причины: травма носа (удар, царапина); заболевания (высокое артериальное давление, пониженная свертываемость крови); физическое перенапряжение; перегревание.

Если кровотечение в течение 15–20 минут не останавливается, направь пострадавшего в лечебное учреждение.



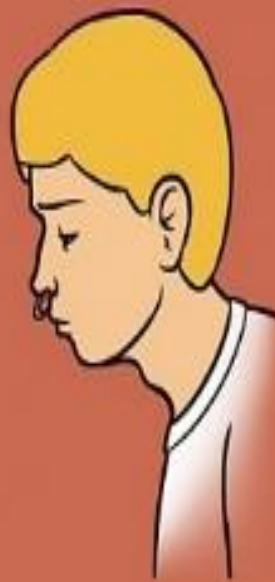
Усади пострадавшего, слегка наклони его голову вперед и дай стечь крови. Сожми на 5–10 минут нос чуть выше ноздрей. При этом пострадавший должен дышать ртом!



Предложи пострадавшему слевывать кровь. (При попадании крови в желудок может развиваться рвота).



Приложи холод к переносице (мокрый платок, снег, лед).



Если кровотечение из носа не остановилось в течение 15 минут — введи в носовые ходы свернутые в рулончик марлевые тампоны.

Боли в области сердца

- ▶ придать положение сидя или полусидя с опущенными ногами
- ▶ создать полный покой
- ▶ в тяжелых случаях положить больного и приподнять голову
- ▶ незамедлительно дать (под язык) таблетку нитроглицерина, либо валидола, успокаивающие средства
- ▶ срочно вызвать квалифицированную медицинскую помощь



При тепловом и солнечном ударе

- ▶ поместить пострадавшего в прохладное помещение, обеспечить приток свежего воздуха
- ▶ уложить так, чтобы голова была **выше** туловища
- ▶ расстегнуть одежду, стесняющую дыхание
- ▶ холодный компресс на голову
- ▶ поднести к носу тампон с нашатырным спиртом
- ▶ когда вернется сознание обеспечить покой, по необходимости обратиться к врачу



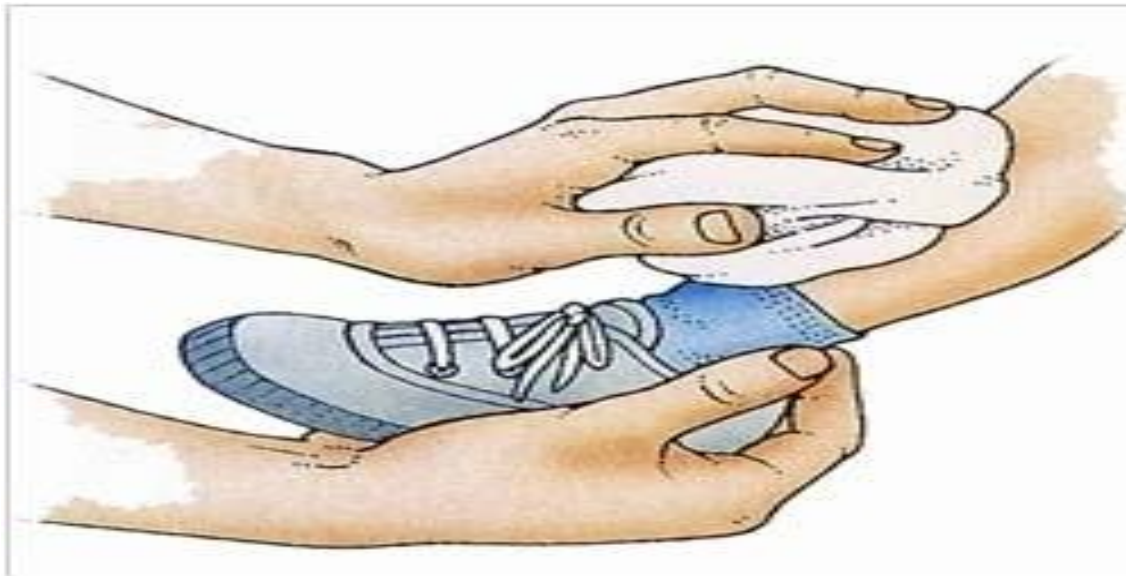
При ссадинах

- ▶ Промойте рану прохладной водой
- ▶ Обработайте ссадину перекисью водорода (3%)
- ▶ Возьмите ватку или сделайте тампон, смотав кусочек стерильного бинта, и аккуратными, промакивающими движениями нанесите зеленку или йод на пораненный участок кожи



Ушибы и растяжения

- ▶ к месту ушиба в первые 20 минут приложить холод
- ▶ наложить тугую повязку
- ▶ не следует смазывать ушибленное место настойкой йода, растирать и накладывать согревающие компрессы, так как это усиливает боль



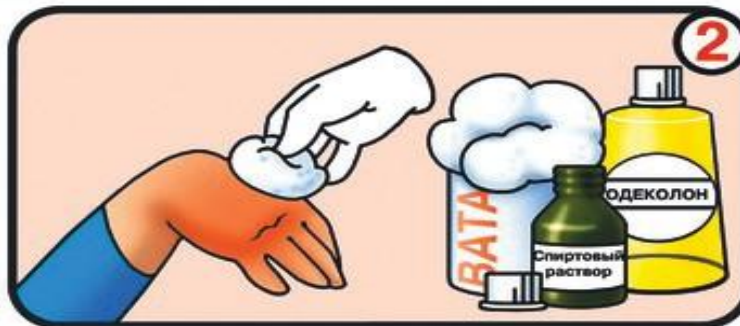
При переломах

- ▶ обездвижить поврежденную конечность или участок, любое движение может привести к болевому шоку
- ▶ приложить к больному месту холод
- ▶ дать обезболивающее
- ▶ если кровотечение, наложить жгут и сухую повязку
- ▶ незамедлительно вызвать «скорую помощь»



Обморожение

Обморожение



vceznaika.ru

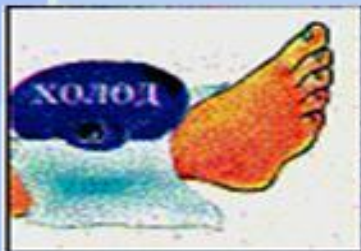
Первая помощь при термических ожогах

Цель- уменьшить боль и предупредить опасные для жизни осложнения.

Оказание помощи при ожогах I и II степени:

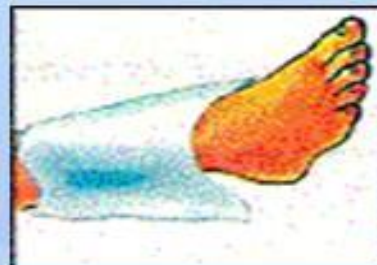


1) Обожженную поверхность поскорее подставить под струю холодной воды и подержать 5-10 минут.



2) Накрыть сухой чистой тканью.

3) Поверх ткани приложить холод (пузырь со льдом или пакет с холодной водой или снегом).



- Недопустимо смазывать повреждённые участки кремами и жирами, присыпать мукой и крахмалом.
- Вскрывать пузыри и удалять прилипшую ткань.

При судорожном синдроме

- ▶ Положить больного на пол, подложить одежду или что-то мягкое, чтобы он не повредил бьющиеся части тела
- ▶ Немного придерживать руки и ноги, но не противодействовать
- ▶ Как можно быстрее освободить от всевозможных ремней, поясов, галстуков, пуговиц, очков и т.д.
- ▶ Не пытаться разжать челюсти
- ▶ Голову повернуть на бок, чтобы больной не захлебнулся слюной и пеной
- ▶ После приступа обеспечить покой
- ▶ Обратиться к врачу



Для остановки кровотечения

- ▶ поднять раненую конечность;
- ▶ закрыть кровоточащую рану перевязочным материалом (салфетками), перевязать бинтом. При накладывании бинта на руки или ноги витки бинта должны идти снизу вверх – от пальцев к туловищу
- ▶ при сильном кровотечении, если его невозможно остановить бинтовой повязкой, следует сдавить кровеносные сосуды, питающие раненую область, пальцами, жгутом или закруткой *выше раны на 10-15 см при артериальном кровотечении* (светлая кровь) или *ниже раны при венозном кровотечении* (темная кровь) либо согнуть конечность в суставе
- ▶ срочно вызвать врача





**В сильно
задымлённом
помещении и по
лестничным
клеткам двигайтесь
пригнувшись или
ползком, дышать
при этом
необходимо через
мокрую ткань
(платок).**

При оказании помощи прежде всего погасить горящую одежду

Потушить
горящую одежду
на пострадавшем





СЕРДЕЧНО-ЛЕГОЧНАЯ РЕАНИМАЦИЯ

ПРОВОДИТЬ ТОЛЬКО НА РОВНОЙ ЖЕСТКОЙ ПОВЕРХНОСТИ
ЧЕРЕДОВАТЬ МАССАЖ СЕРДЦА С ИСКУССТВЕННЫМ ДЫХАНИЕМ

1



УБЕДИТЬСЯ

в отсутствии пульса
на сонной артерии

НЕЛЬЗЯ !

ТЕРЯТЬ ВРЕМЯ
НА ОПРЕДЕЛЕНИЕ ПРИЗНАКОВ
ДЫХАНИЯ

2

ОСВОБОДИТЬ
грудную клетку от
одежды и расстегнуть
поясной ремень



НЕЛЬЗЯ !

НАНОСИТЬ УДАР ПО ГРУДИНЕ
И ПРОВОДИТЬ НЕПРЯМОЙ МАССАЖ
СЕРДЦА, НЕ ОСВОБОДИВ ГРУДНУЮ
КЛЕТКУ И НЕ РАССТЕГНУВ
ПОЯСНОЙ РЕМЕНЬ

3



ПРИКРЫТЬ

двумя пальцами
мечевидный отросток

НЕЛЬЗЯ !

НАНОСИТЬ УДАР
ПО МЕЧЕВИДНОМУ ОТРОСТКУ
ИЛИ В ОБЛАСТЬ КЛЮЧИЦ

4

НАНЕСТИ
удар кулаком
по грудиने



НЕЛЬЗЯ !

НАНОСИТЬ УДАР ПРИ НАЛИЧИИ
ПУЛЬСА НА СОННОЙ
АРТЕРИИ

5

НАЧАТЬ
непрямой массаж сердца



Глубина надавливания грудной
клетки должна быть не менее 3-4 см
с частотой нажатия 50-80 раз в минуту

НЕЛЬЗЯ !

РАСПОЛАГАТЬ ЛАДОНЬ НА ГРУДИ
ТАК, ЧТОБЫ БОЛЬШОЙ ПАЛЕЦ
БЫЛ НАПРАВЛЕН НА СПАСАТЕЛЯ

6

СДЕЛАТЬ
«вдох» искусственного
дыхания



Зажать нос, захватить подбородок,
запрокинуть голову пострадавшего и
сделать максимальный выдох ему в рот

НЕЛЬЗЯ !

ДЕЛАТЬ «ВДОХ» ИСКУССТВЕН-
НОГО ДЫХАНИЯ, НЕ ЗАЖАВ
ПРЕДВАРИТЕЛЬНО
НОС ПОСТРАДАВШЕГО

РЕАНИМАЦИЯ
В ОГРАНИЧЕННОМ
ПРОСТРАНСТВЕ

1

НАНЕСТИ
удар кулаком
по грудиने



Удар можно наносить в
положении пострадавшего
«сидя» и «лежа»

2

УЛОЖИТЬ
пострадавшего
на спину



Комплекс реанимации
можно проводить только
в положении пострадавшего
«лежа на спине»

Будьте здоровы !

