

СХЕМЫ

Урок 24 7 класс



Схема - это представление объекта в
общих, главных чертах с помощью
условных обозначений

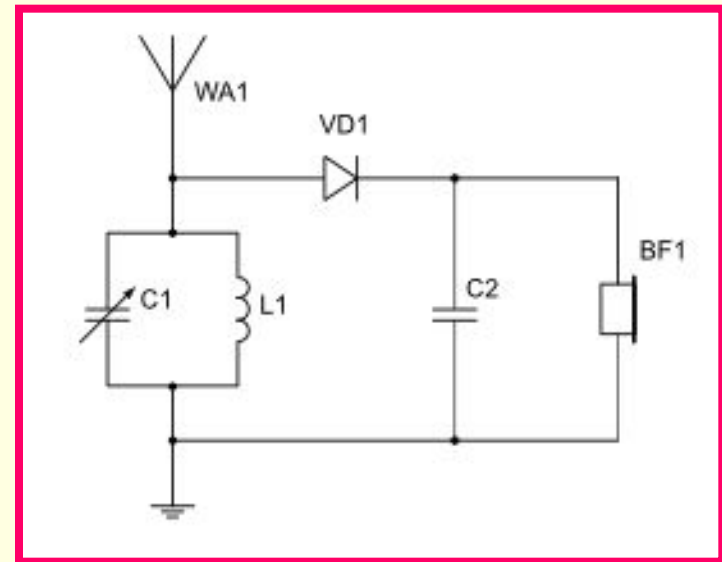
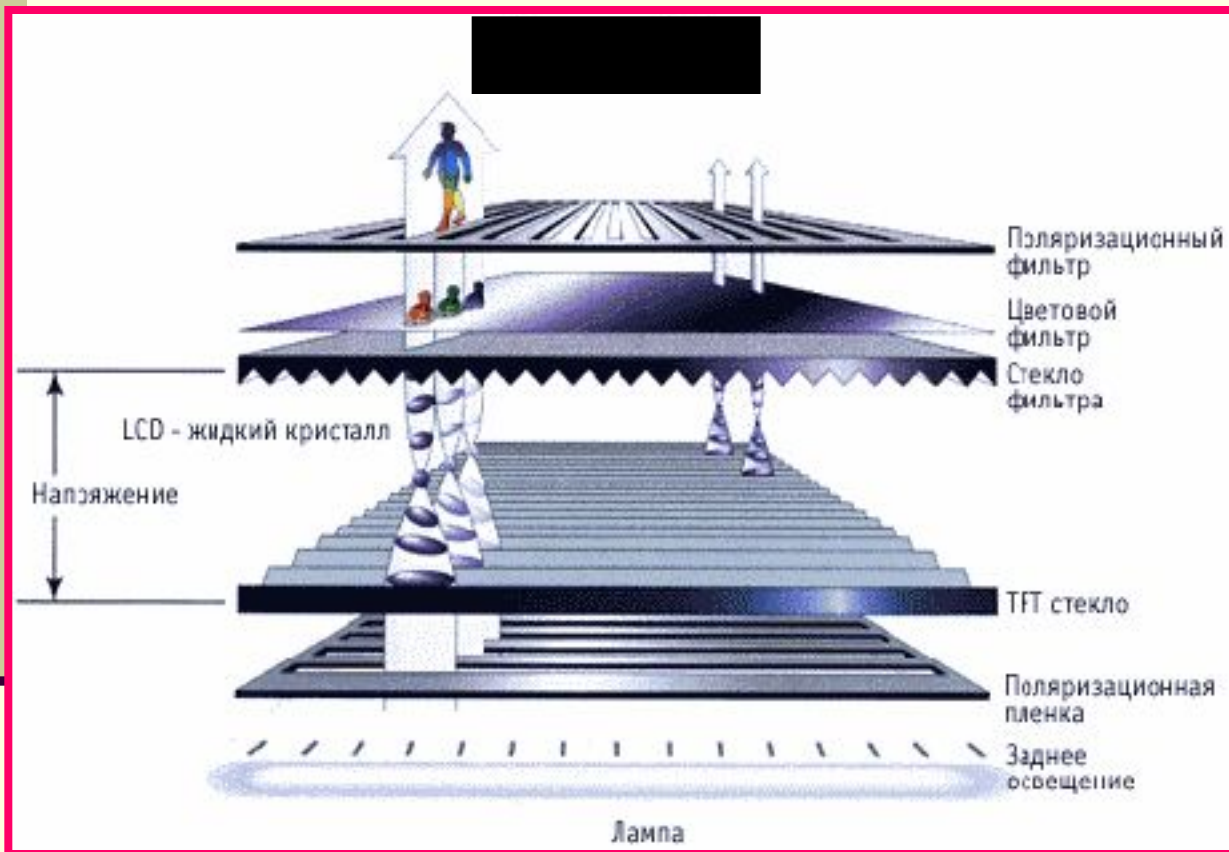


Схема радиоприёмника

Жидкокристаллический дисплей



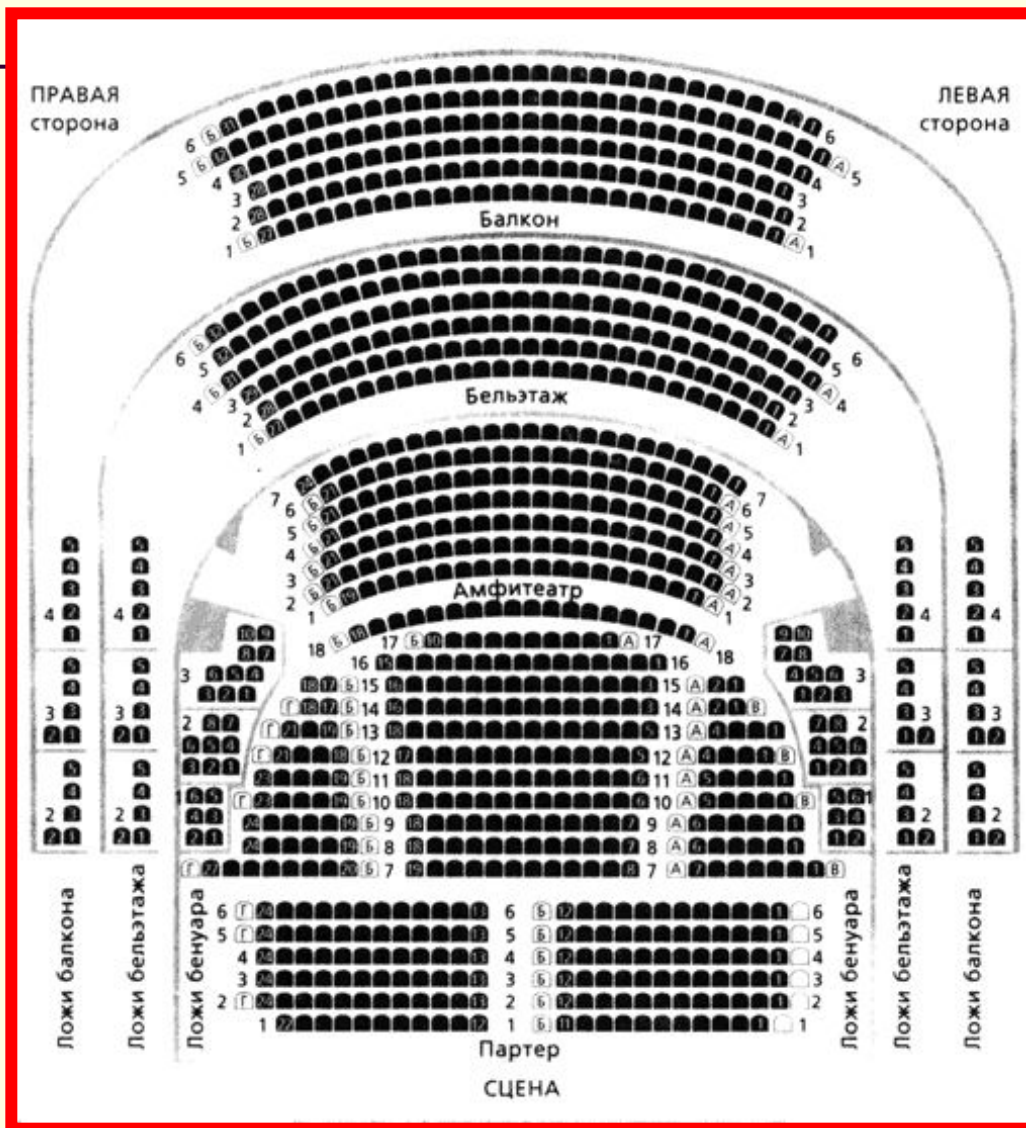
Схема

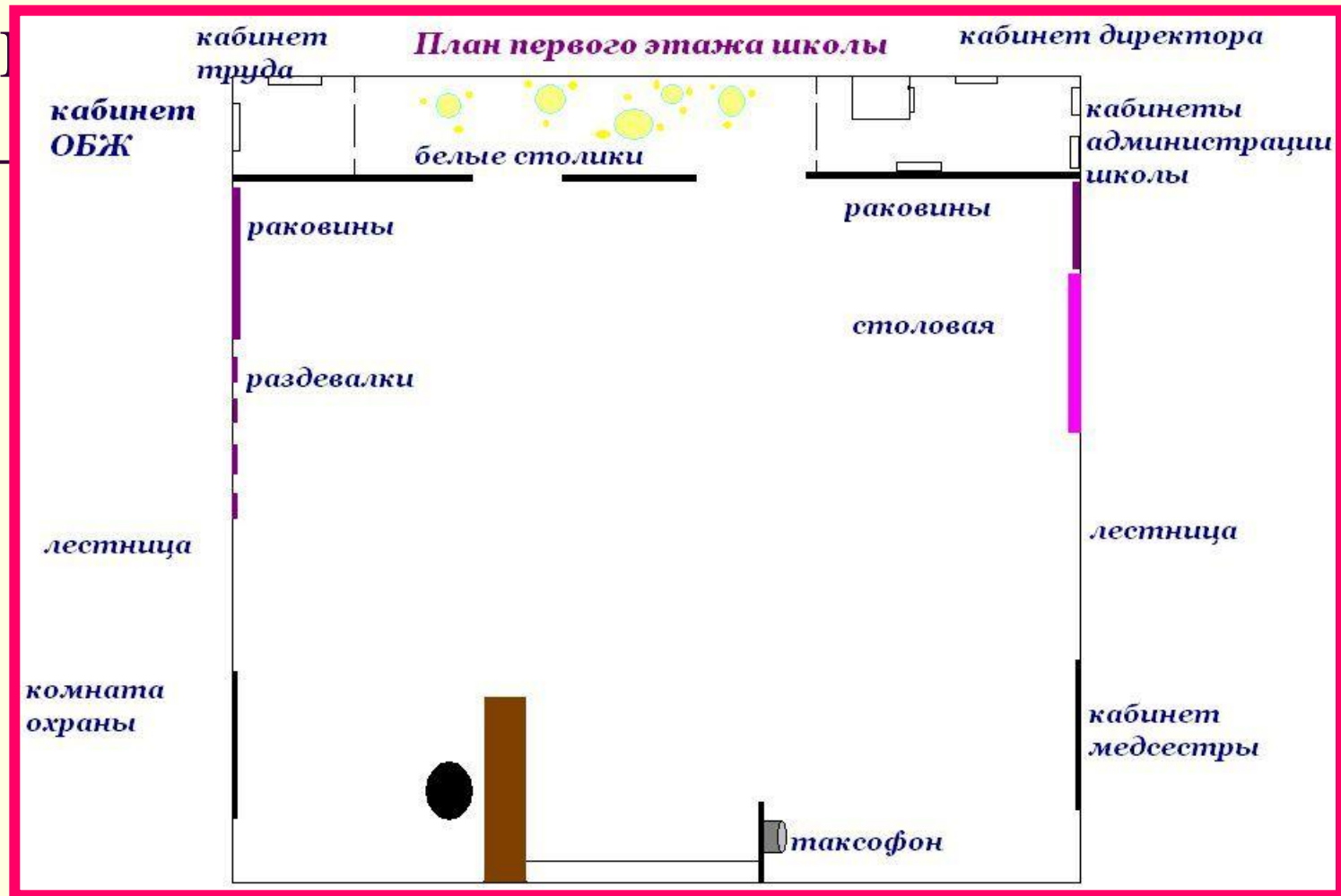


Оригинал



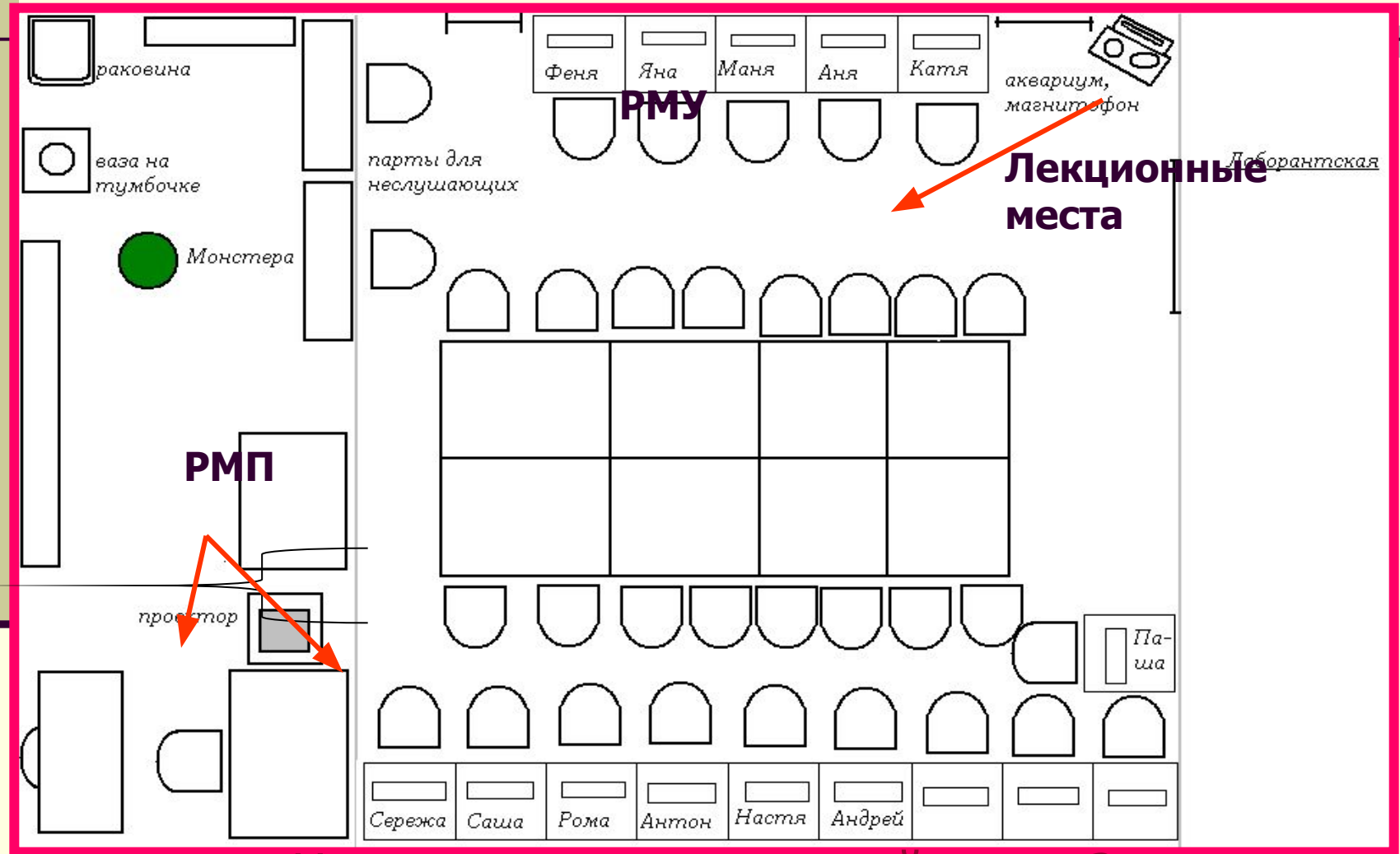
Схема зала театра им. Вахтангова





Сравните первый этаж вашей школы с предложенным.
Есть ли различия?

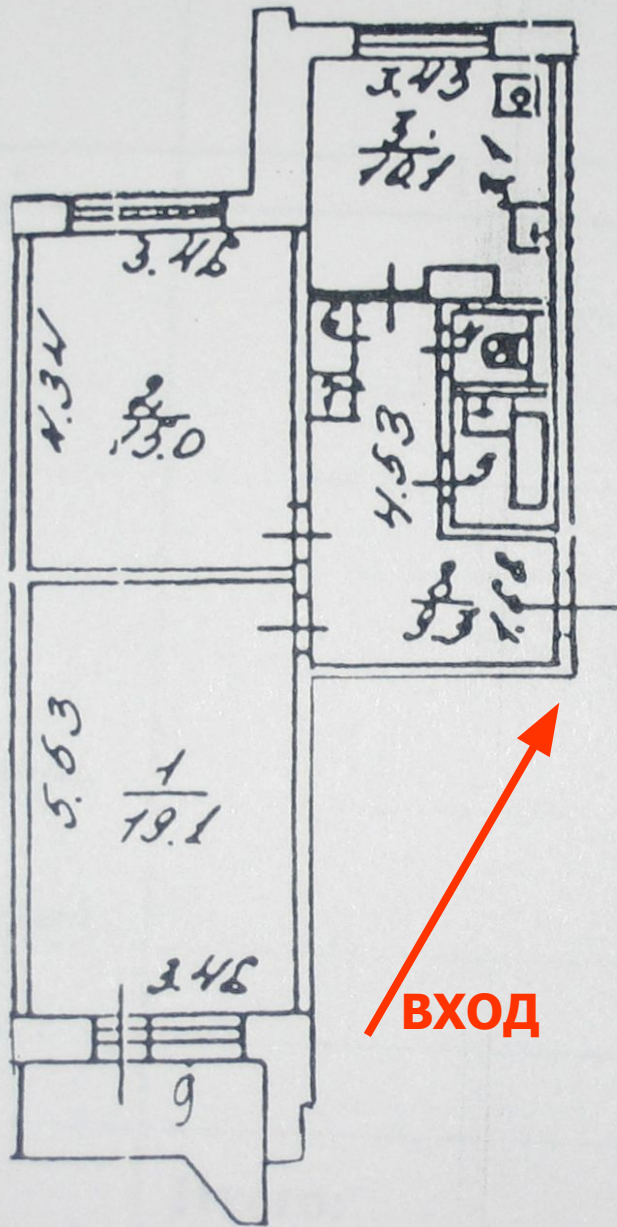
Схема кабинета информатики



Лекционные места

Что можно узнать из этой схемы?

Схема ТИПОВОЙ КВАРТИРЫ

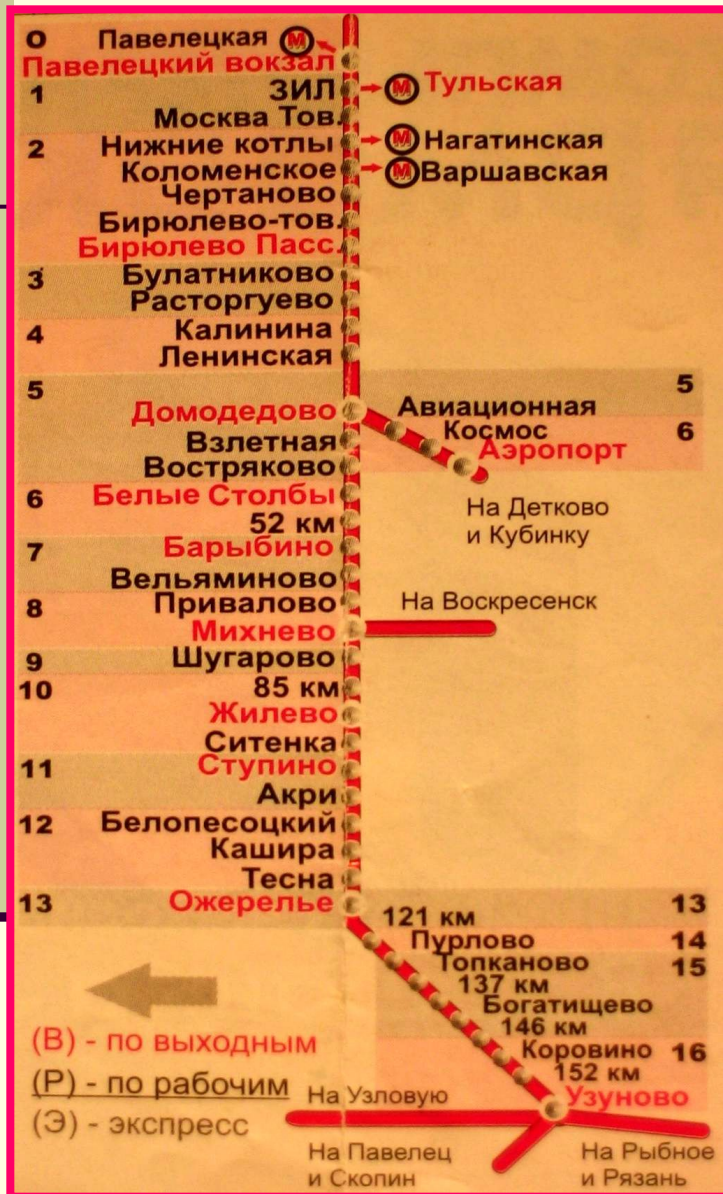


1. Сколько комнат в квартире?
2. Какова площадь каждой из них?
3. Каковы длина и ширина комнат?
4. Из какой комнаты есть выход на балкон?
5. Какова площадь коридора?
6. Где на кухне находятся плита и раковина?

Схема района Жулебино (г. Москва)



Схема движения электропоездов



ПОКАЗЫВАЕТ:

1. Последовательность станций
2. Расположение станций по зонам удаления от Москвы
3. Станции пересадок (узловые)

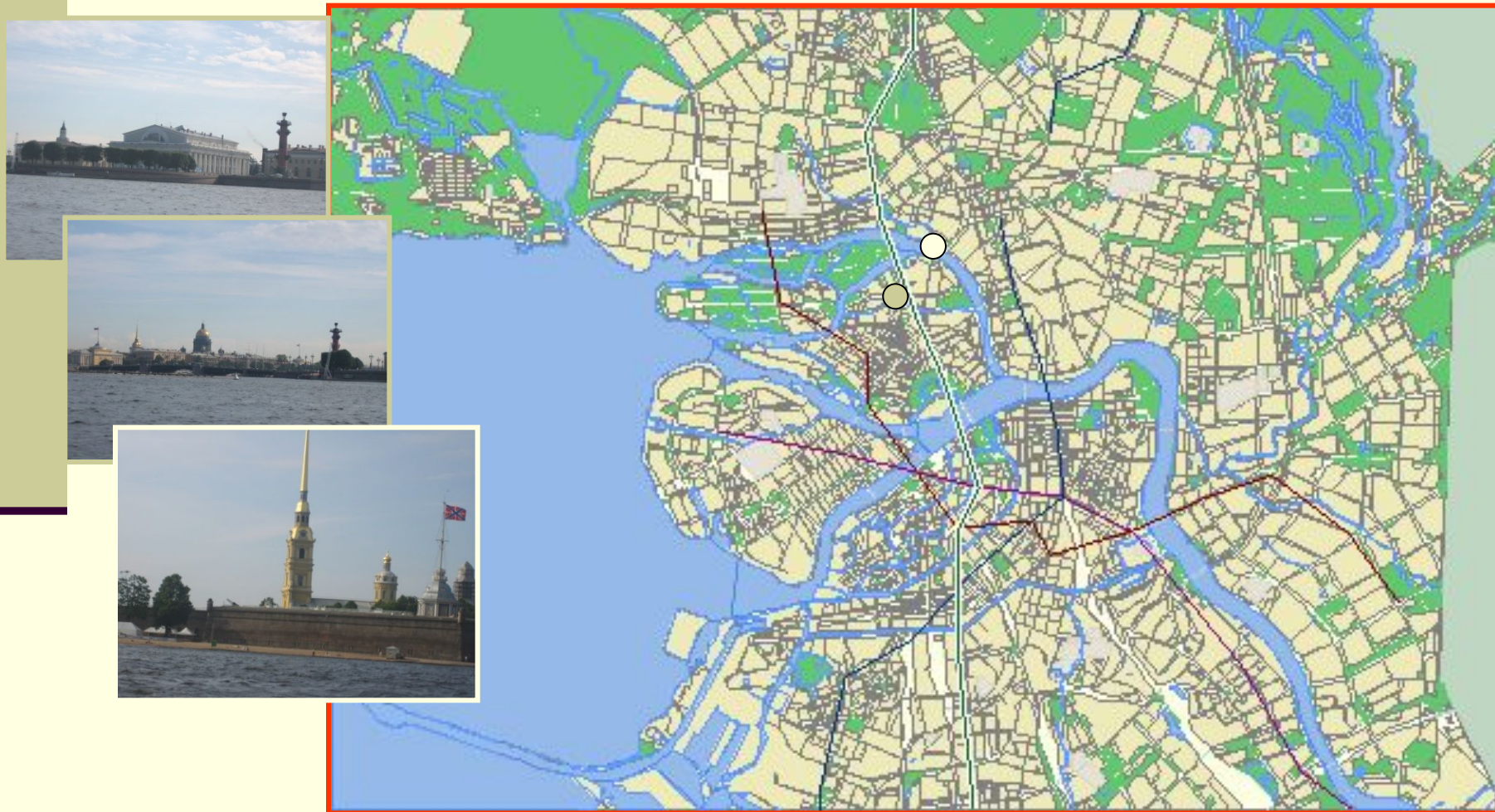
Схема метро Санкт- Петербурга



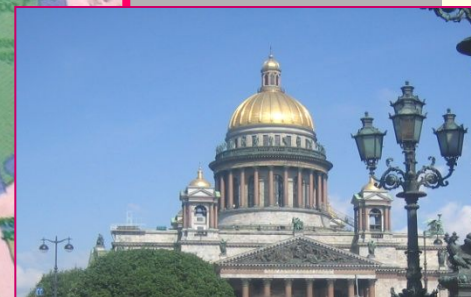
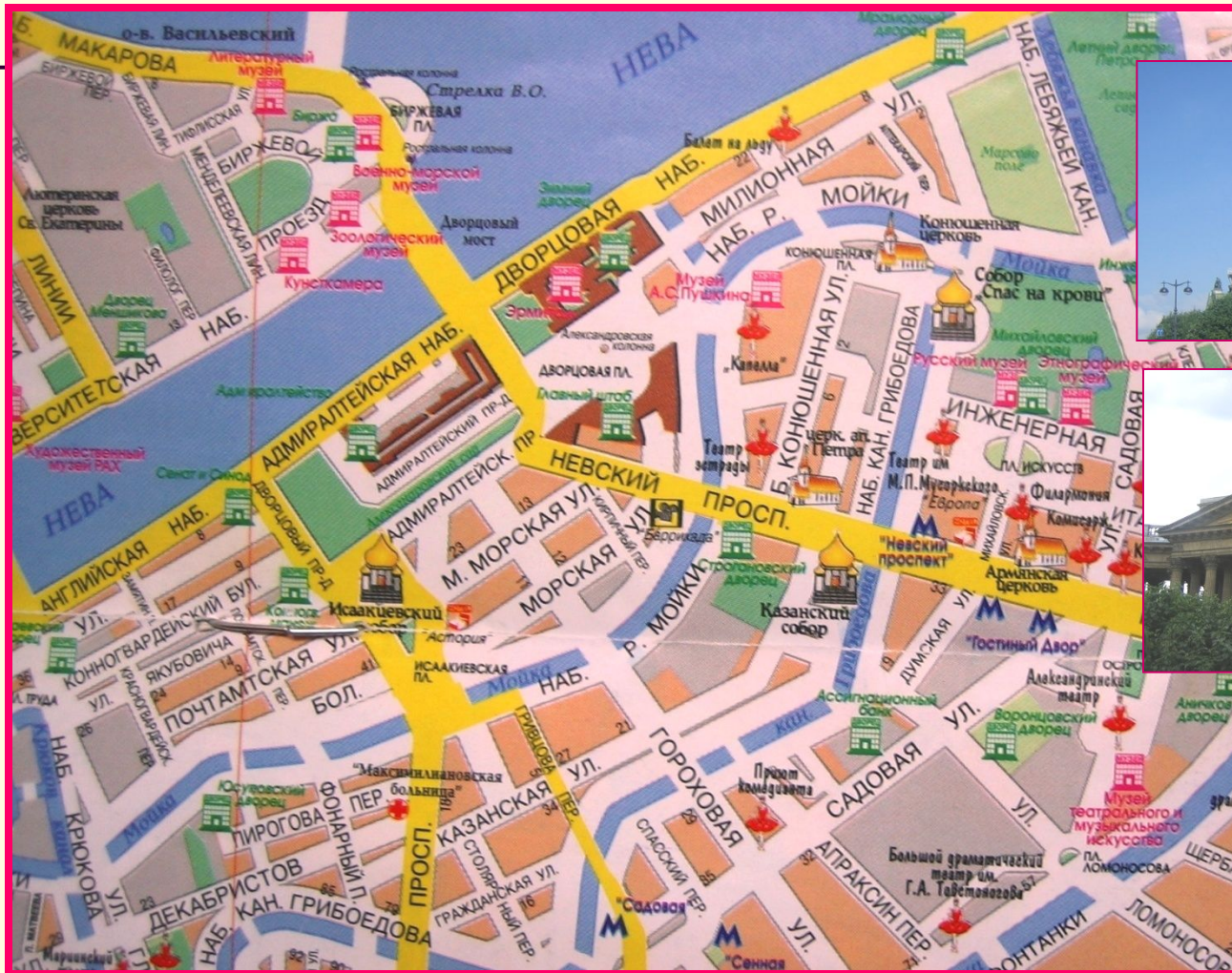
Метро Санкт-Петербурга - самое глубокое в мире. Глубина многих станций – свыше 70 метров, а спуск на эскалаторе может занимать больше трех минут!

Карта Санкт-Петербурга

Карта - это уменьшенное обобщённое изображение
поверхности



Карта центра Санкт-Петербурга



**Покажите достопримечательности,
представленные на карте.**

Пример блок-схемы алгоритма

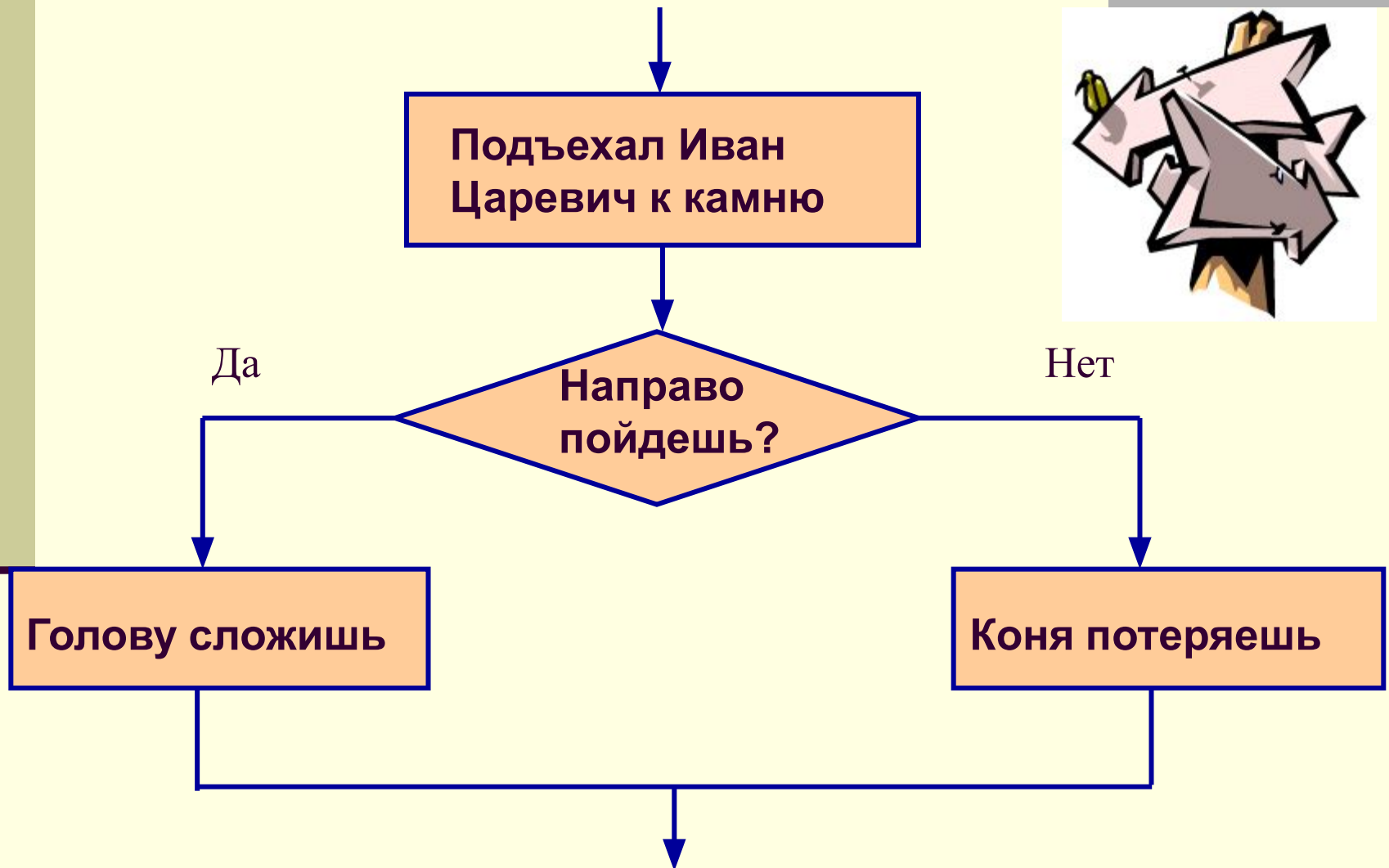
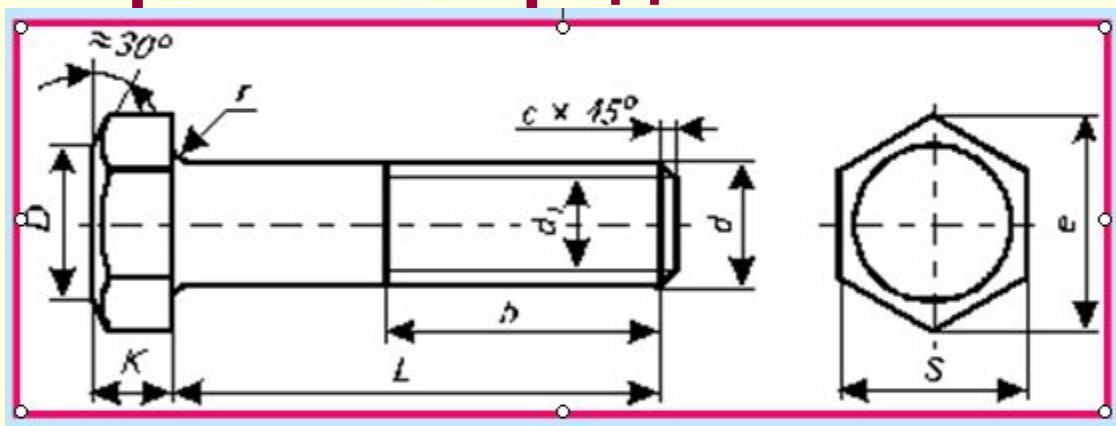


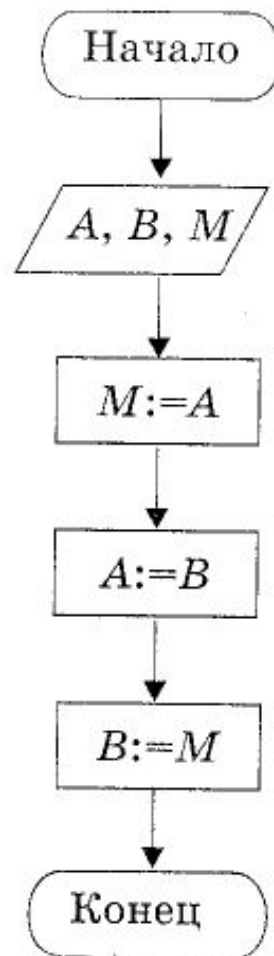
Чертёж - условное графическое изображение предметов с точным соотношением размеров, получаемое методом проецирования. Он даёт представление о форме, величине, масштабе изображения предмета.



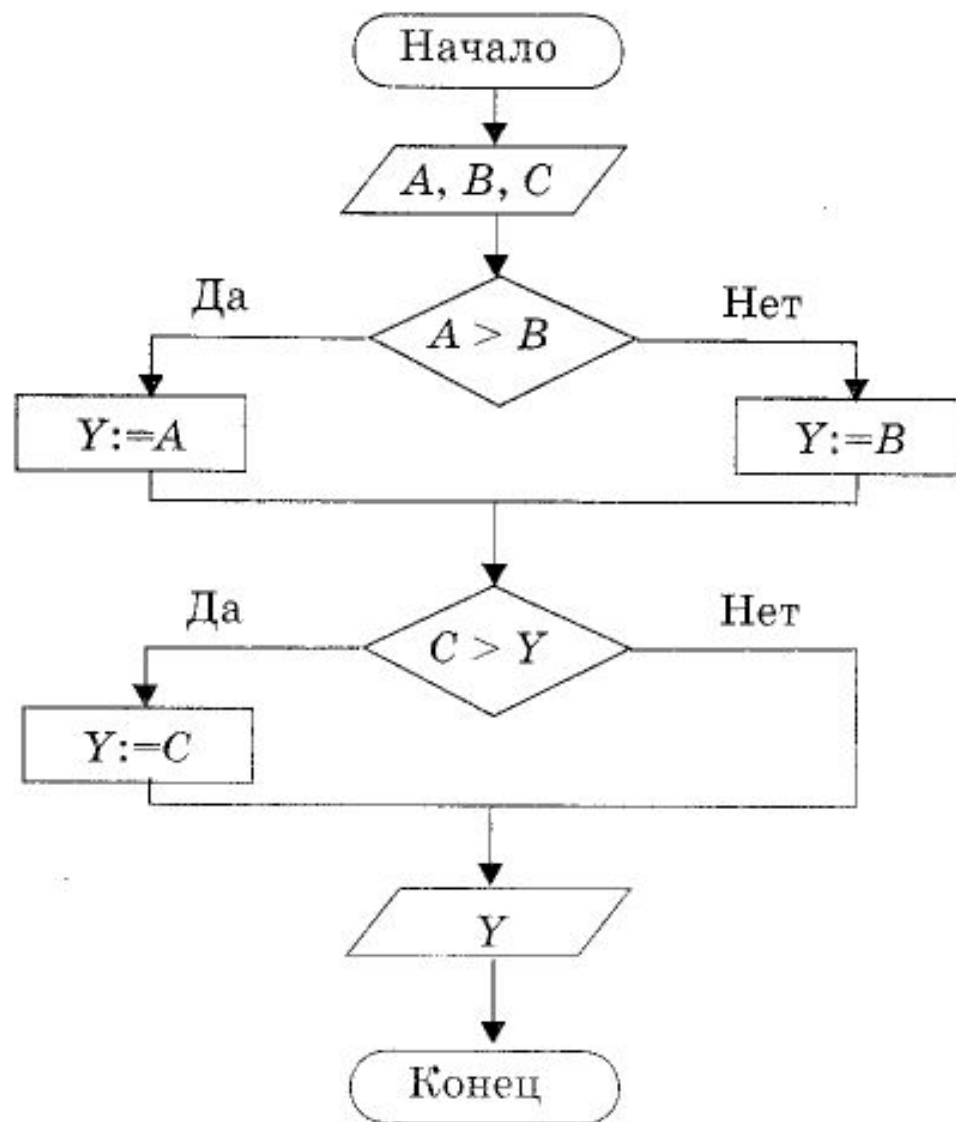
Болт и гайка из стали



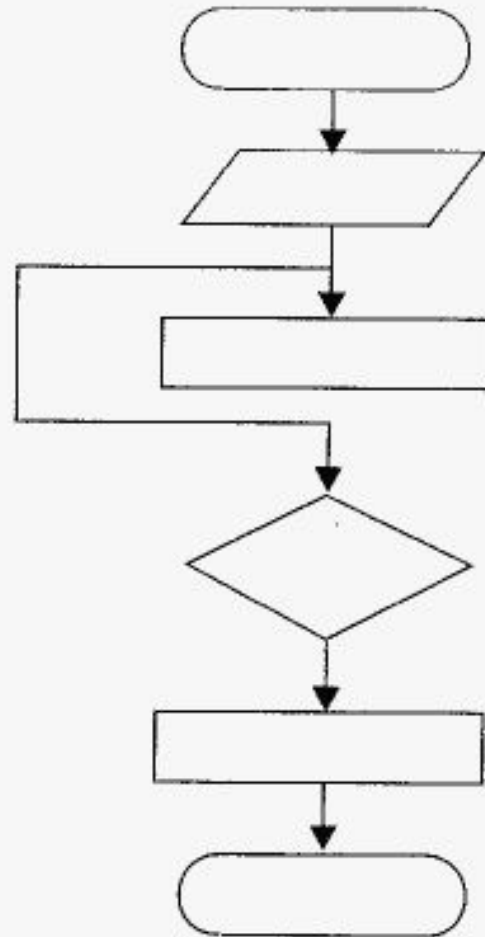
4. Пусть A — это стакан с чаем, а B — чашка кофе. Необходимо перелить кофе в стакан, а чай — в чашку так, чтобы напитки не смешались. Можно ли рассматривать следующую блок-схему как модель решения поставленной задачи? Какая роль здесь отводится M ?



5. Решение какой задачи представлено следующей блок-схемой?



7. Возможен ли алгоритм, имеющий следующую блок-схему?



Самое главное

- **Схема** - это представление объекта в общих, главных чертах с помощью условных обозначений.
- **Чертёж** - условное графическое изображение предмета с точным соотношением его размеров, получаемое методом проецирования.
- **Блок-схема** - это графическое изображение алгоритма.

Давайте обсудим

1. Приведите примеры схем, представляющих внешний вид объекта.
2. Приведите примеры схем, представляющих структуру объекта.
3. В каких сферах деятельности невозможно обойтись без карт?
4. Где применяются чертежи?
5. Всякая ли схема может претендовать на полноту представления информации об объекте?

Домашнее задание:

- РТ № 51 стр 72
- РТ № 57-58 стр 76