

ГБОУ СОШ 797

Проект

«Лук от семи недуг»

**Подготовили
ученики 5 класса:
Овчинникова Кристина
Каюмова Нигина
Назарова Анна**

**Руководитель:
Полянская Ирина
Владимировна**

□ **Цель нашего проекта: выявить причину влияния лука на ход заболевания.**

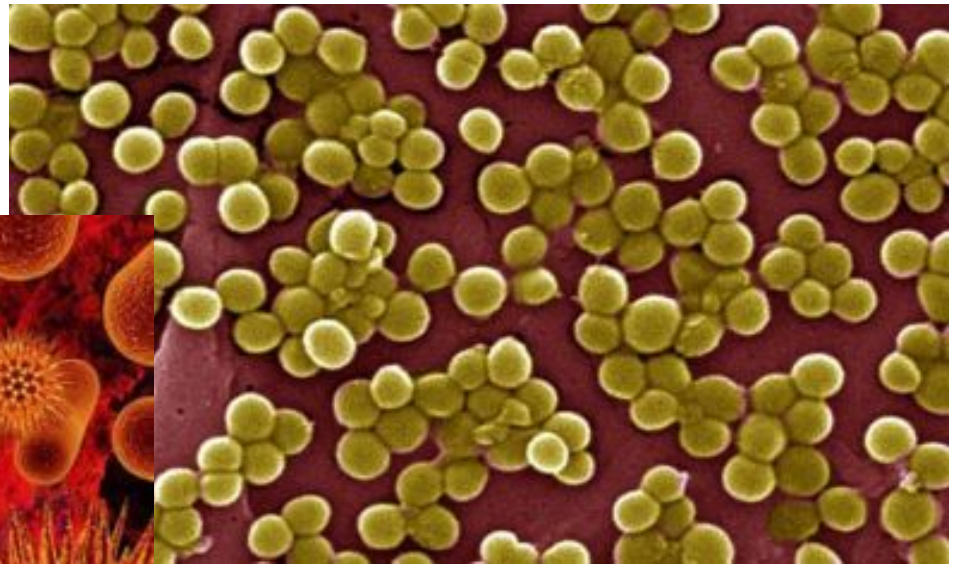
□ **Задачи и этапы проекта:**

1. Изучить микроорганизмы, вызывающие заболевания.

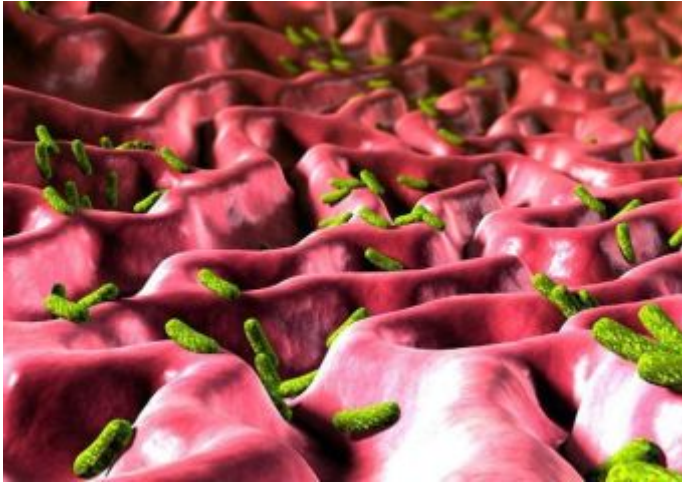
2. Изготовить питательную среду для микроорганизмов и проверить действие лука на бактерии.

3. Выявить другие средства народной медицины, влияющие на рост и развитие бактерий.

- Дома, на работе, на улице, в общественном транспорте - везде нас окружают бактерии, которые могут стать причиной многих заболеваний – патогенные бактерии.

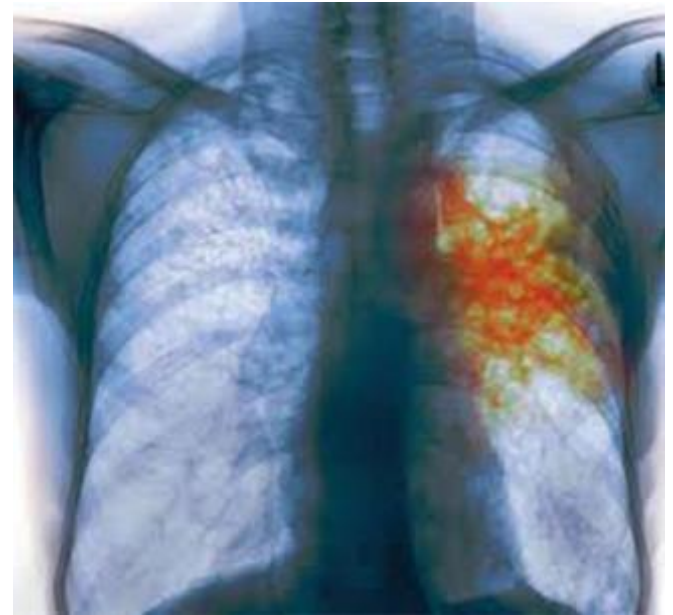


- В нашем теле много микробов: в полости рта и носа, в глотке, в кишечнике.



- Одни патогенные микроорганизмы вызывают заболевания, с которыми пораженный организм справляется сравнительно легко, другие - способны возбуждать тяжело протекающие и очень опасные болезни.

- Болезнетворными бактериями вызываются, например, такие заболевания, как ангина, туберкулез, возвратный тиф, столбняк, гангрена, сибирская язва, бруцеллез, брюшной тиф, дизентерия, паратиф, ботулизм и т. д.



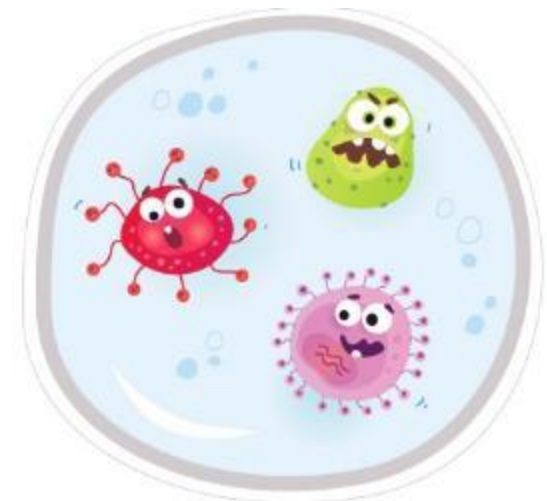
Вот перечень самых «грязных»,
густонаселенных бактериями предметов:

- деревянная кухонная доска;
- трубка телефона;
- губка для мытья посуды;
- душевая занавеска;
- мусорные корзины в кухне и ванной;
- посудомоечная машина;
- стиральная машина;
- компьютерный стол.



□ Меры борьбы с бактериями:

- Влажная уборка, проветривание и прогулки на свежем воздухе.
- Мыть руки и поддерживать чистоту в ванной.
- Дезинфицировать губку для мытья посуды в горячей воде с моющим средством.
- При повреждении кожных покровов не надо промывать рану водой с мылом.
- Кипятить питьевую воду.



□ Изготовление питательной среды:



□ Чашка с луком

В чашке с луком незначительное появление колоний было замечено на 6-ой день.



Питательная среда без добавления средств.
Бактерии видны на 3-4 день.

