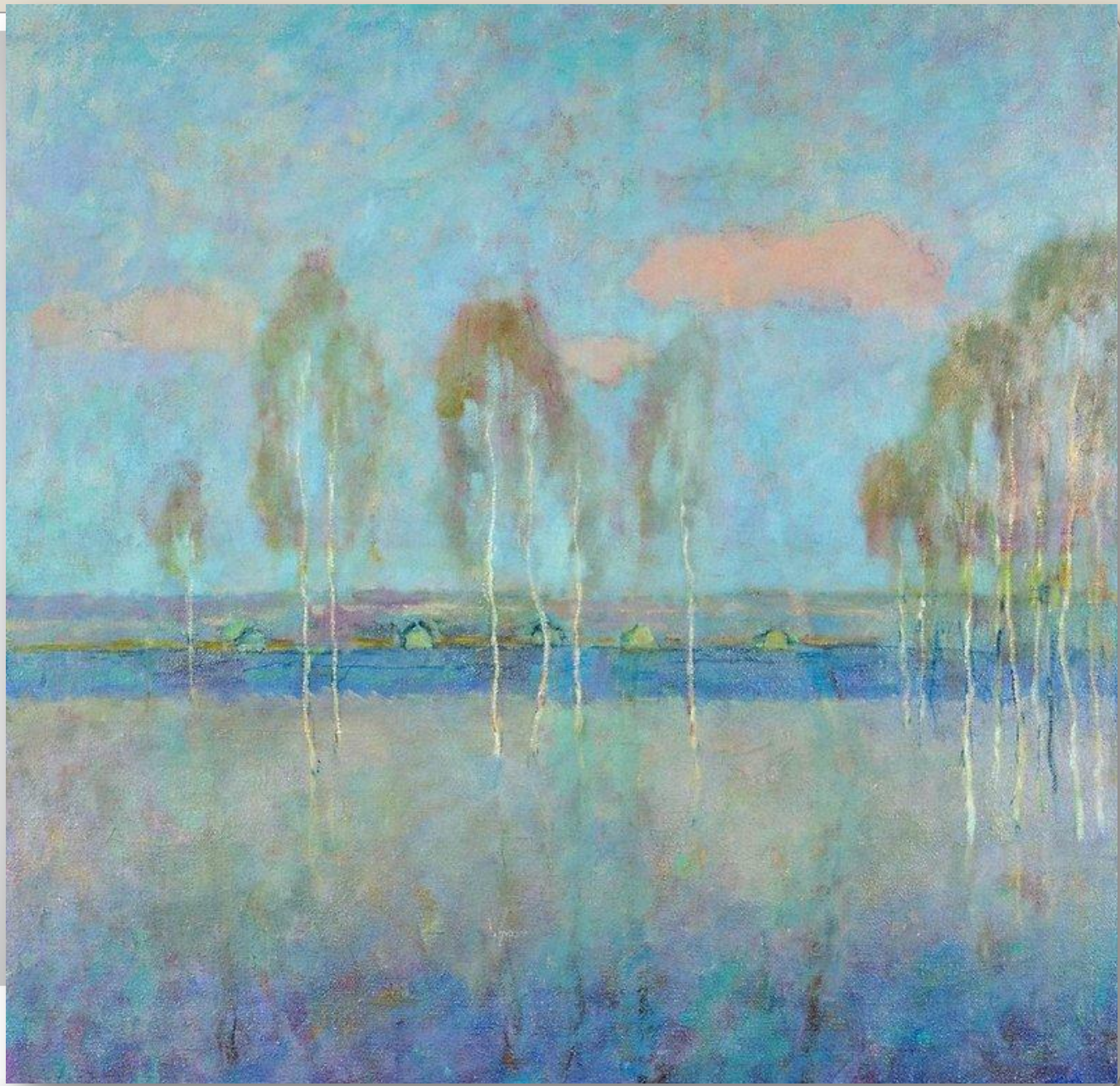


Музыкальные иллюстрации к повести А.С.Пушкина «Метель»





Весна



Осень

Симфонический оркестр

Струнно-смычковые



Деревянно-духовые



Медно-духовые



Ударные



АНДАМЕНТО

Георгий Свиридов (1915-1998)

Композитор XX века,
учился в
Ленинградской
консерватории и
некоторое время
работал в городе
Ленинграде. Его
именем названа школа
искусств г.Санкт-
Петербурга.





- События в повести происходят в 19 веке,
- 1811-1812 гг. – война русского народа с Наполеоном

А.С.Пушкин. Повесть «Метель»

А.С.Пушкин

музыка

Г.В.Свиридова



«Метель» музыкальные иллюстрации

1. Весна и осень.
2. Пастораль
3. Тройка
4. Вальс
5. Марш
6. Романс
7. Венчание.



«Тройка» создает ощущение смутной тревоги,
волнения

«Вальс»

<https://youtu.be/I9G9ROauYrk>

Пьеса создает атмосферу праздничности,
радостного волнения, приподнятого настроения



Марш подчеркивает силу, выправку офицеров, торжественность обстановки



Романс популярный жанр пушкинской эпохи