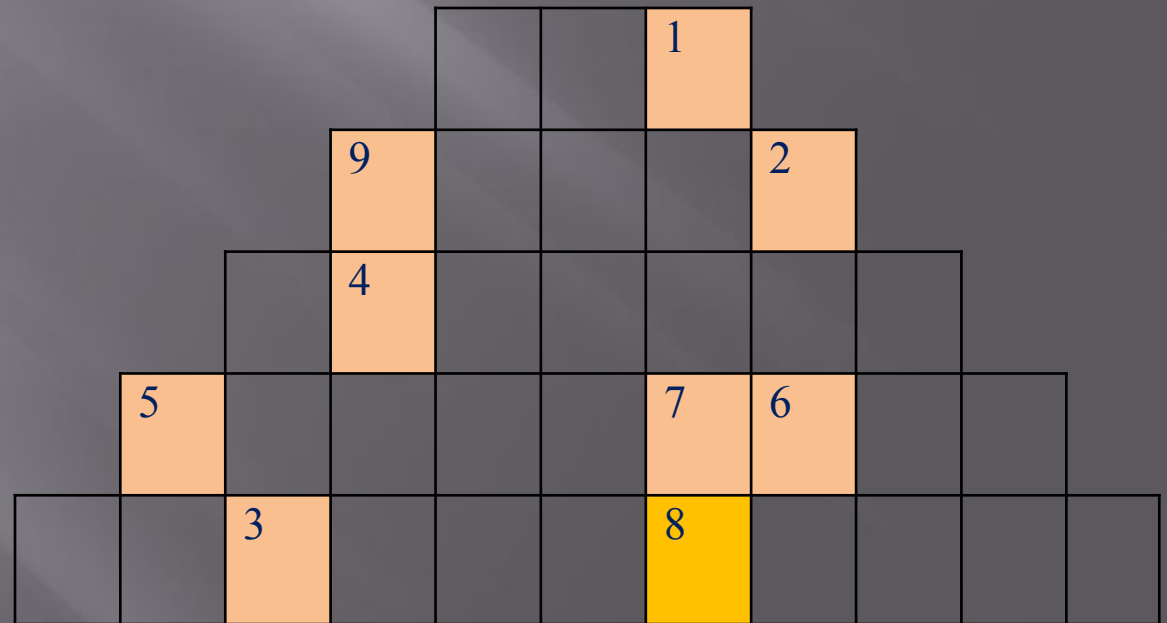


				к	а	м				
			а	с	а	т	р			
		и	р	е	г	о	г	н		
	к	у	а	е	н	з	б	д	а	
к	ч	л	к	о	к	л	о	о	ь	и

М а к  
а с т р а  
г е о р г и н  
н е з а б у д к а  
к о л о к о л ь ч и к



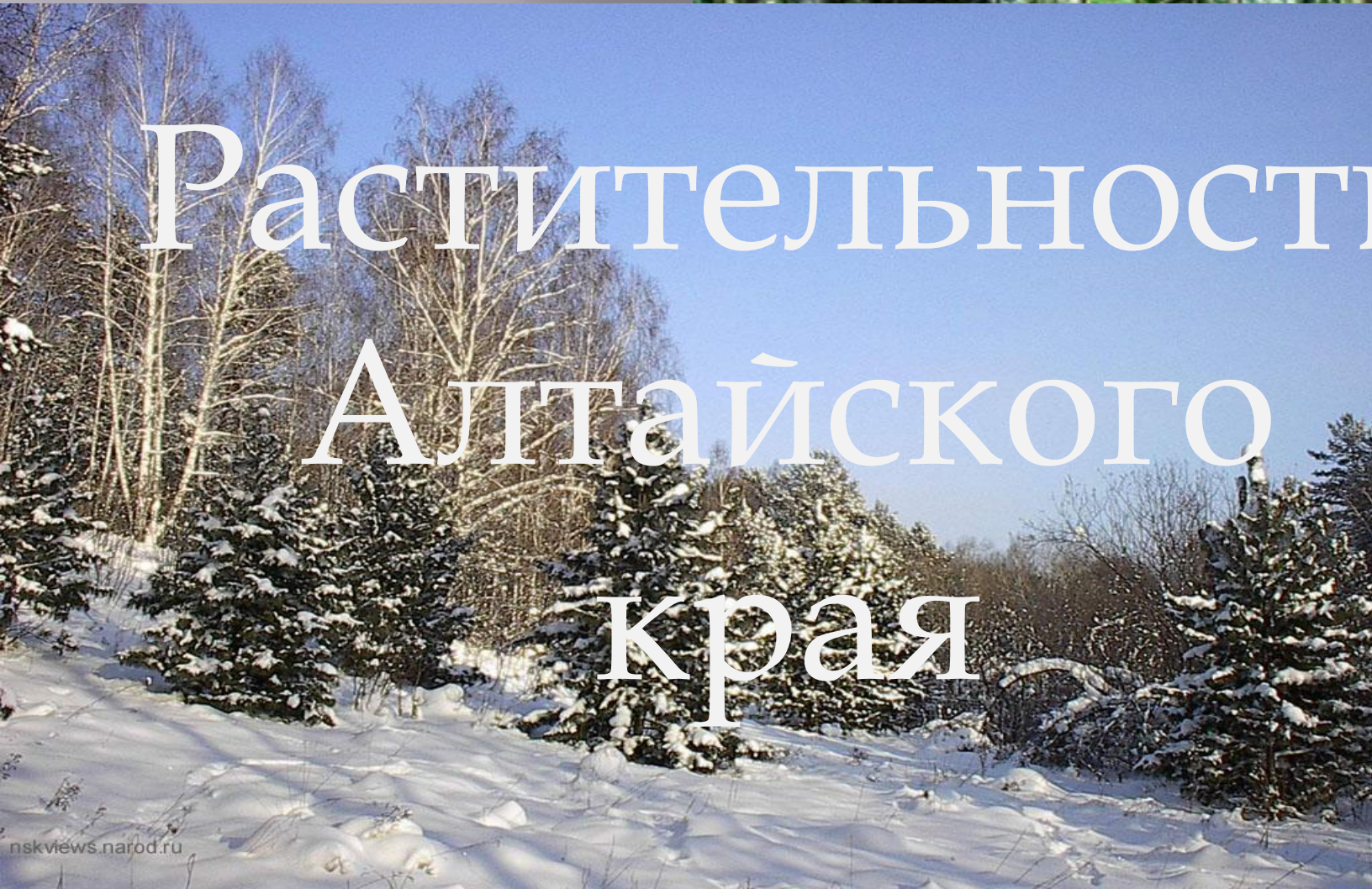
Здесь в зарослях лесных,  
где всё для сердцу мило,  
Где чистым воздухом  
так сладостно дышать,  
Есть в травах и цветах  
живительная сила,  
Для тех, умеющих их тайну разгадать.  
Р. Рождественский







# Растительность Алтайского края





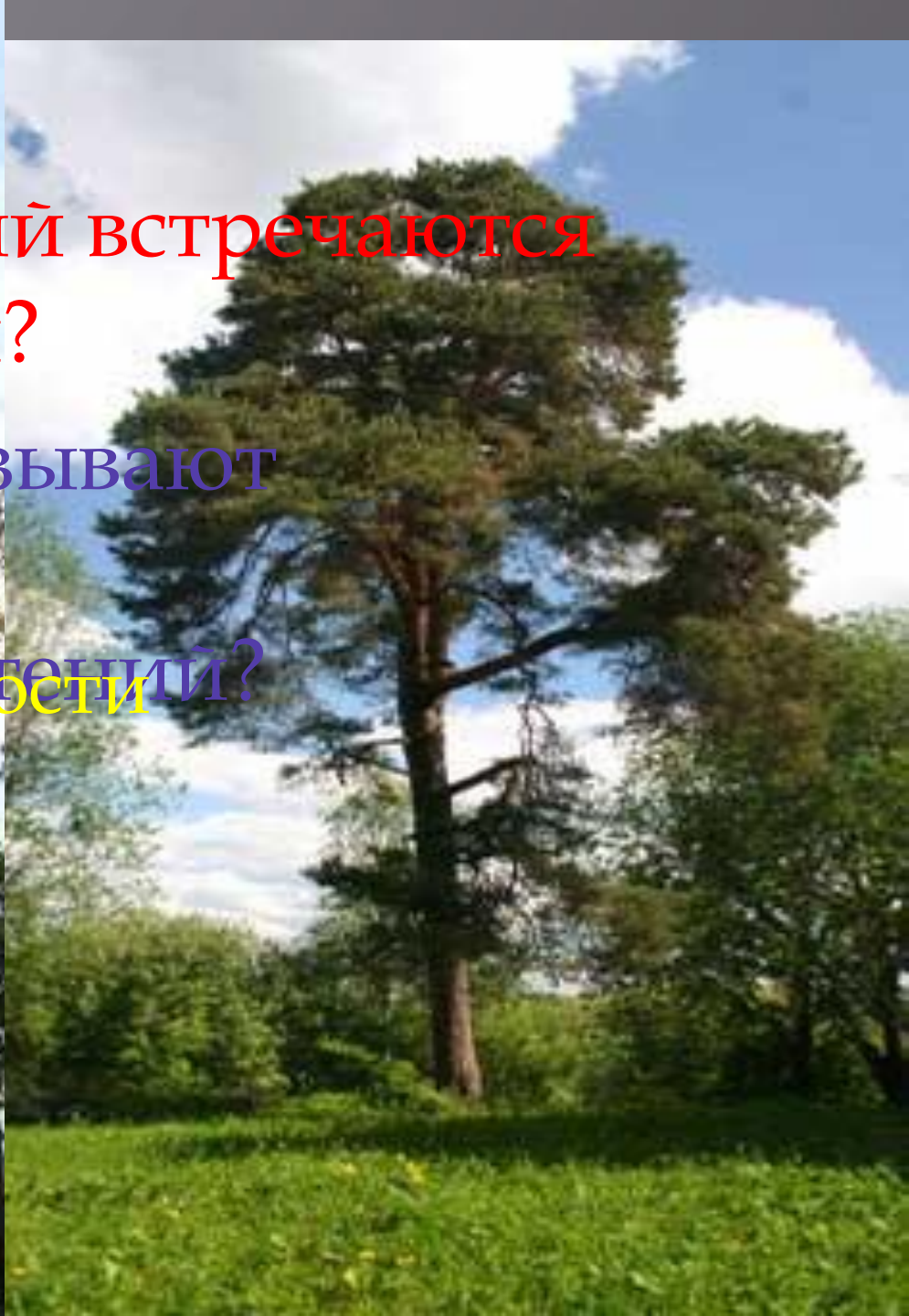
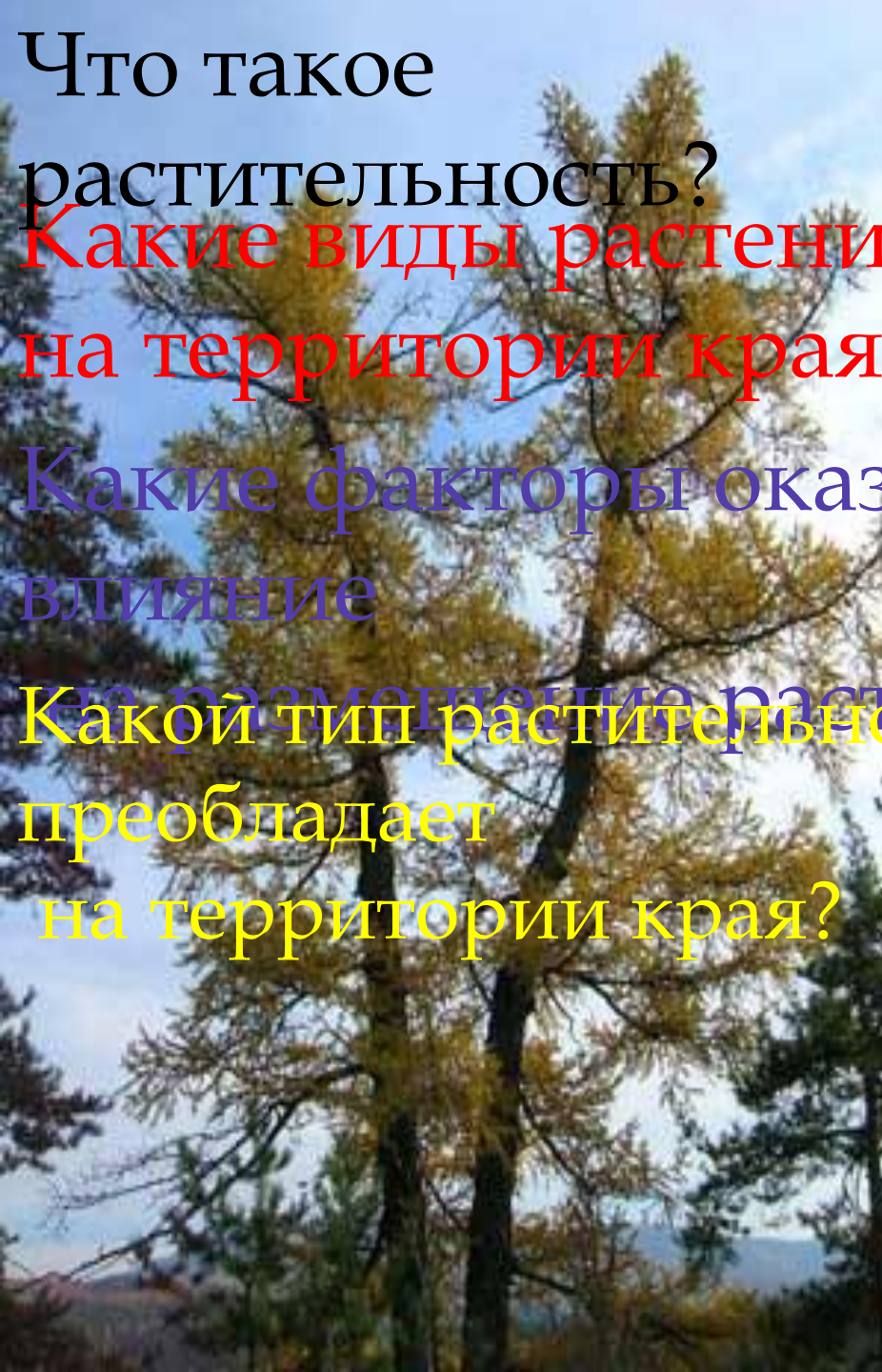
Что такое

растительность?

Какие виды растений встречаются  
на территории края?

Какие факторы оказывают  
влияние

Какой тип растительности  
преобладает  
на территории края?

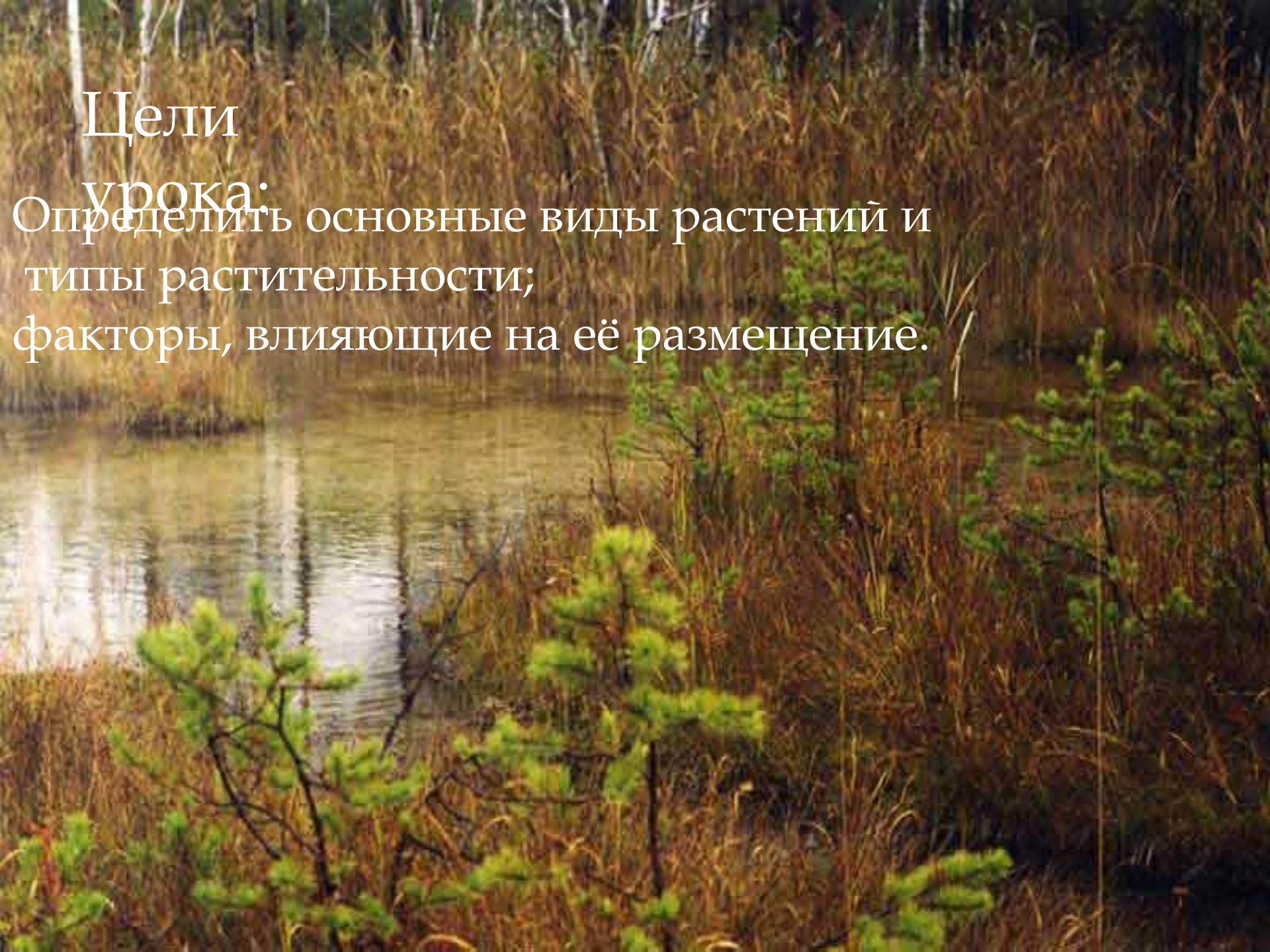




# Цели

## урока:

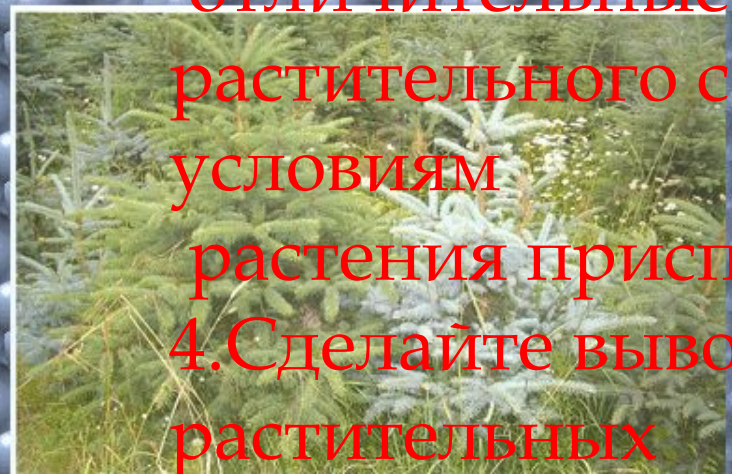
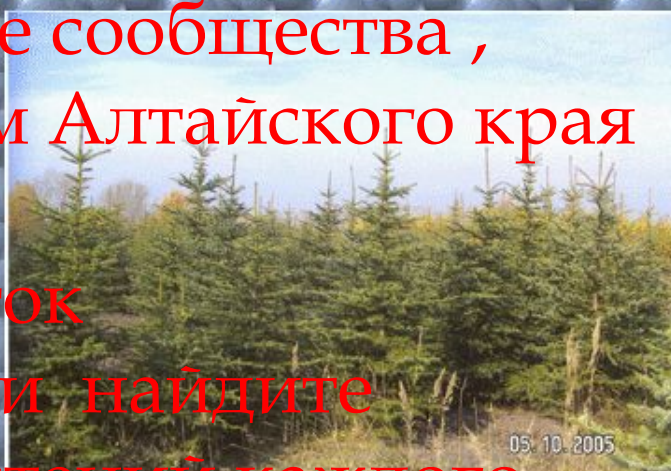
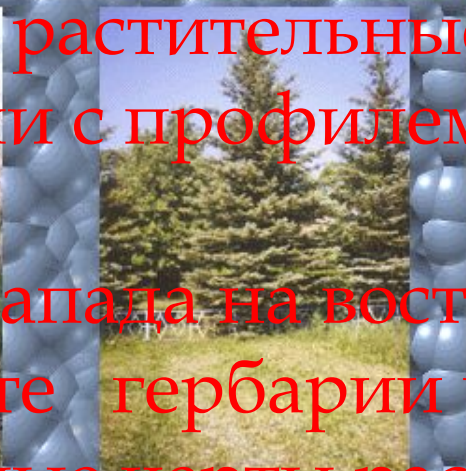
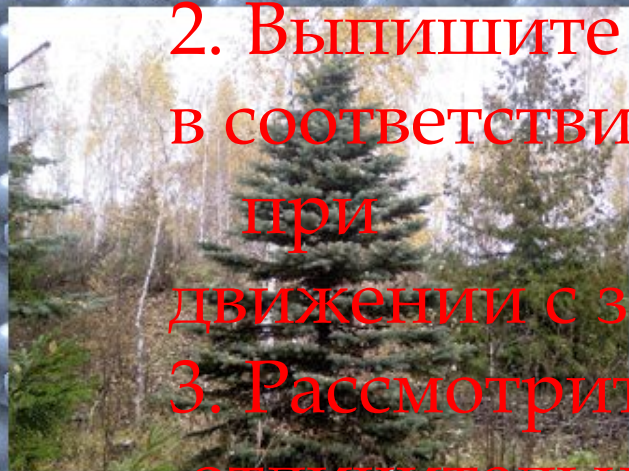
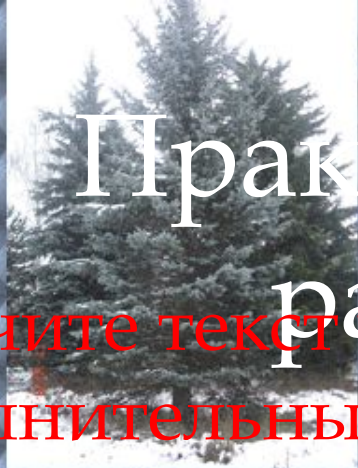
Определить основные виды растений и типы растительности; факторы, влияющие на её размещение.





# Практическая работа

1. Изучите текст учебника, с. 119-139, дополнительные источники информации
2. Выпишите растительные сообщества, в соответствии с профилем Алтайского края при движении с запада на восток
3. Рассмотрите гербарии и найдите отличительные черты растений каждого растительного сообщества. Как и к каким условиям растения приспособились?
4. Сделайте вывод, об изменении растительных





# Рефлексия

## Для меня сегодня урок

<b>Урок (колокольчик)</b>	<b>Я на уроке (гвоздика)</b>	<b>Итог (герань)</b>	<b>Цвет цветка</b>
<i>Интересно</i>	<i>Работал</i>	<i>Понял материал</i>	<b>Красный</b>
<i>Безразлично</i>	<i>Помогал другим</i>	<i>Узнал больше, чем знал</i>	<b>Галубой</b>
<i>Скучно</i>	<i>Отдыхал</i>	<i>Не понял</i>	<b>Фиолетовый</b>