

ЗАЧЕТ

контакты темперамент межличностное общение

- ◆ 1. На рисунках изображены действия:
- ◆ **ПОЗНАНИЕ**
- ◆ **ОБЩЕНИЕ**
- ◆ **ЛИДЕРСТВО**
- ◆ **НЕЗАВИСИМОСТЬ**

Объясните, на каком рисунке что изображено и почему вы так решили.

1



2



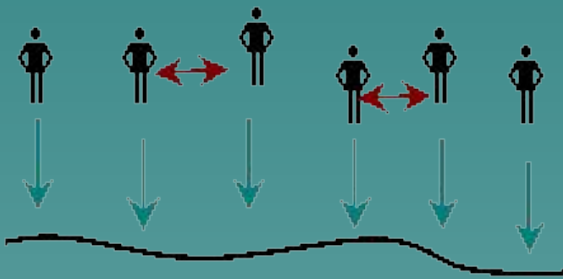
3



4

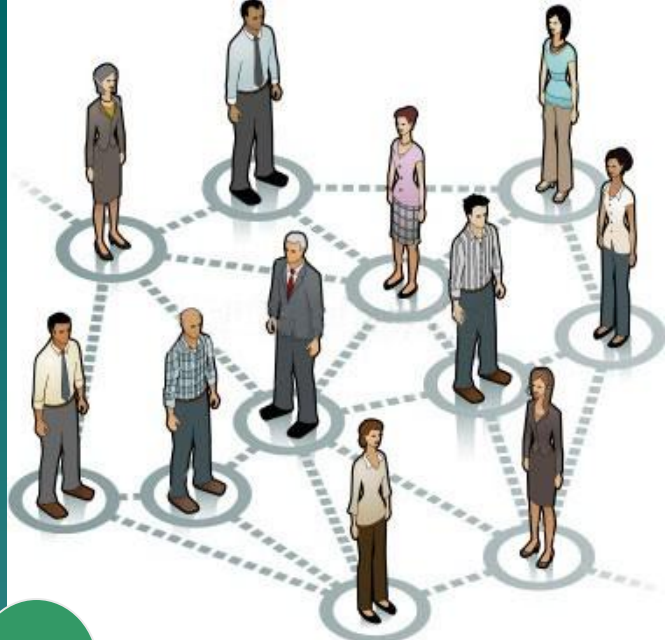
5

7

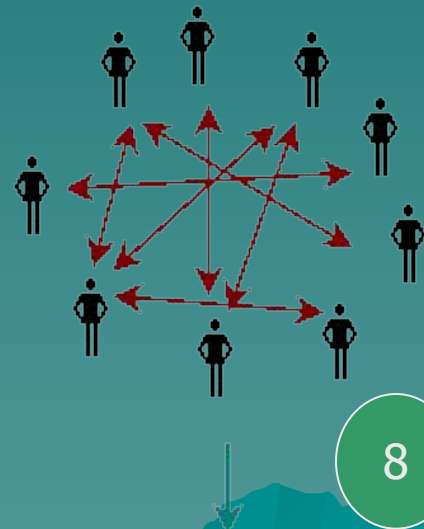


Природа, Материя

6



8



Природа, Материя

- ◆ 2. Определить, какие контакты изображены на рисунках и объяснить ПОЧЕМУ?



1

2



3



4



6

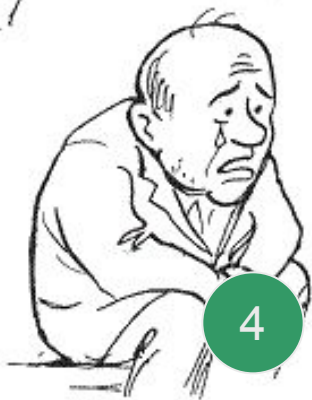


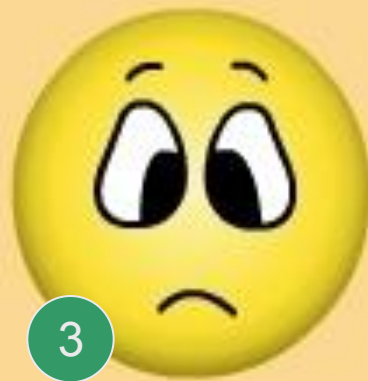
5



7

3. Определите, какой темперамент изображен на рисунках и почему?





4. Какие рисунки определяют ЭГОИЗМ и АЛЬТРУИЗМ? Дайте определения этим понятиям.

