

A wooden wagon with large spoked wheels is filled with eight fluffy white puppies. The puppies are sitting on the edge of the wagon, looking towards the camera. The wagon is set against a background of dry grass and a wooden fence.

УДИВИТЕЛЬНЫЕ ЖИВОТНЫЕ

**ВИКТОРИ
НА**

**В какой части тела
откладывается жир у
утконоса?**

**В
ХВОСТЕ**



**КАКОЕ ОБЩИЙ ПРИЗНАК
ЕСТЬ У КОАЛЫ, ВОМБАТА И
КЕНГУРУ**



**ОНИ
СУМЧАТ
ЫЕ**

*Какое животное
почти
никогда не пьёт,
а за день
может съесть
килограмм
листьев
эвкалипта?*

КОАЛ



**Какое животное может
преобразовывать свой жир в воду,
если долго не может найти
питьевой источник?**

верблюсы



Почему енота называют "енот-полоскун"?



Потому
что
перед
едой он
часто
полощет
корм в
воде.

Белка-летяга



Какой зверек сможет спрыгнуть с высоты 50 этажного дома и не

разбиться?

Крик какого существа никогда не повторяет эхо?

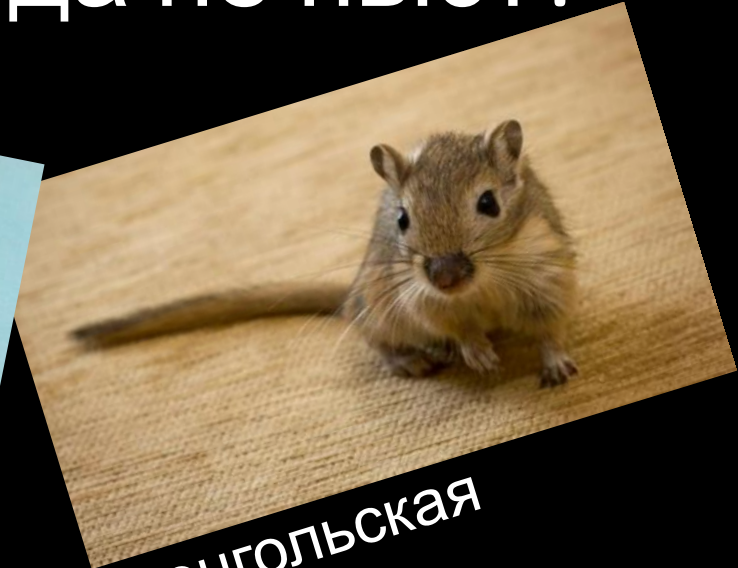


Крик

Какие зверьки никогда не пьют?



прыгунчик
короткоухий



монгольская
песчанка



шипохвост
африканский



коала

Сурикат

ы

а

Назовите птицу, которая не умеет летать, но зато умеет нырять на глубину 225 метров и подпрыгивать на высоту до 1,8 метра.



Пингвин

Голос какого животного ещё никто ни разу не слышал?




Жираф

У каких птиц крылья покрыты не перьями, а
чешуей?



у

A close-up photograph of a small, brown, furry monkey with large, round, light-colored eyes. The monkey is perched on a thin, brown tree branch, looking directly at the camera with a neutral expression. The background is a soft-focus green, suggesting a forest or jungle environment. The monkey's fur is a mix of light and dark brown tones, and its hands are visible as it grips the branch.

БЕРЕГИТЕ
ОПАСНЕГО ЗА
ПРИРОДУ!
ВНИМАНИЕ!