

Изучение имени

ABC

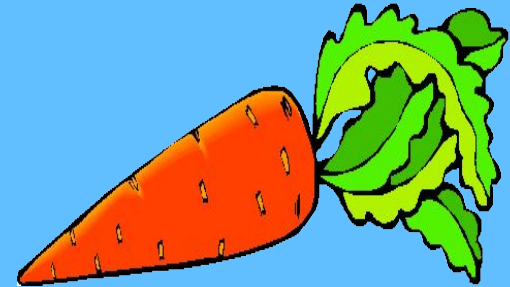
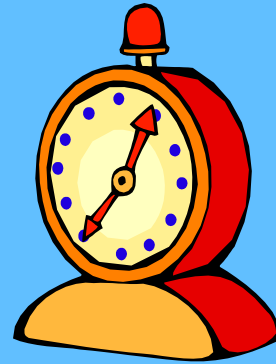
Изучение имени  
существительного  
в начальных  
классах



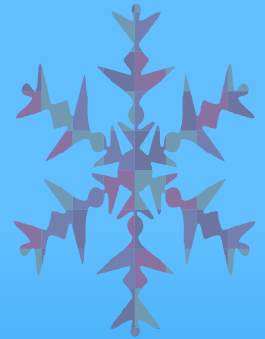
# 1 класс

Имя существительное - это часть речи, обозначающая:

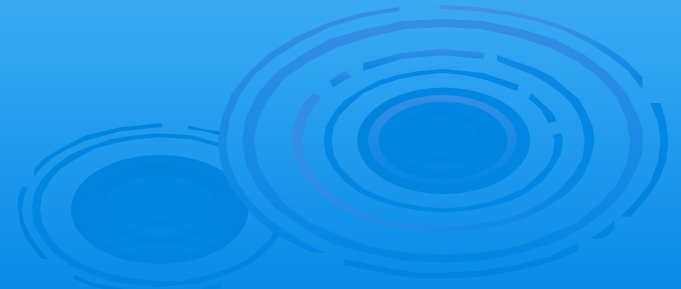
- предмет



- состояние природы



- события

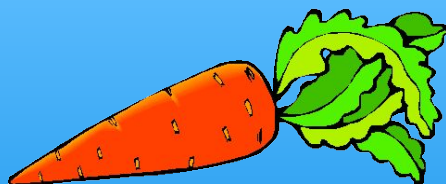
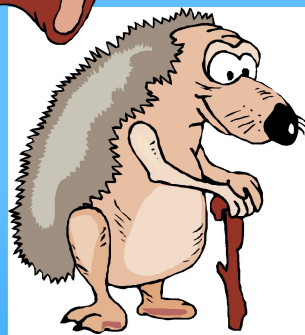
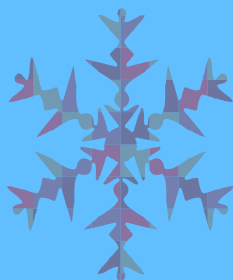


# ИМЯ СУЩЕСТВИТЕЛЬНОЕ

отвечает на вопросы

КТО?

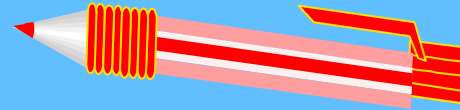
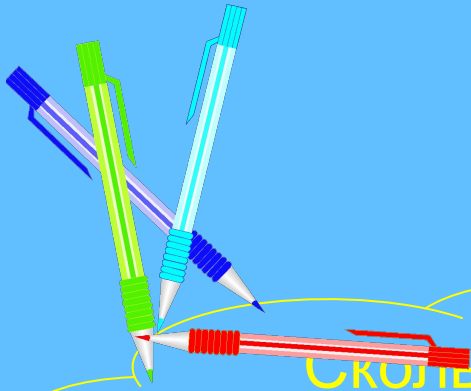
ЧТО?



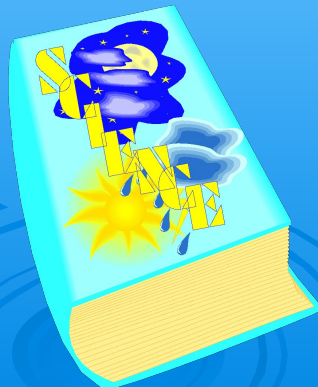
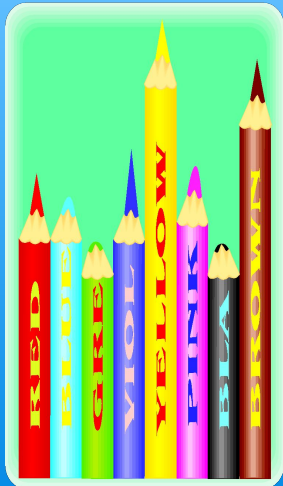
ОДУШЕВЛЕННЫЕ

НЕОДУШЕВЛЕННЫЕ

# Число имён существительных

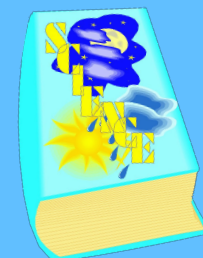


Сколько предметов  
может обозначать имя  
существительное?



Имена существительные употребляются в единственном и во множественном числе.

Для обозначения **одного** предмета имя существительное употребляется в **единственном числе** (ед.ч.).



Для обозначения **нескольких** предметов имя существительное употребляется во **множественном числе** (мн.ч.).



# Род имён существительных

Мужской род  
(ОН, МОЙ)



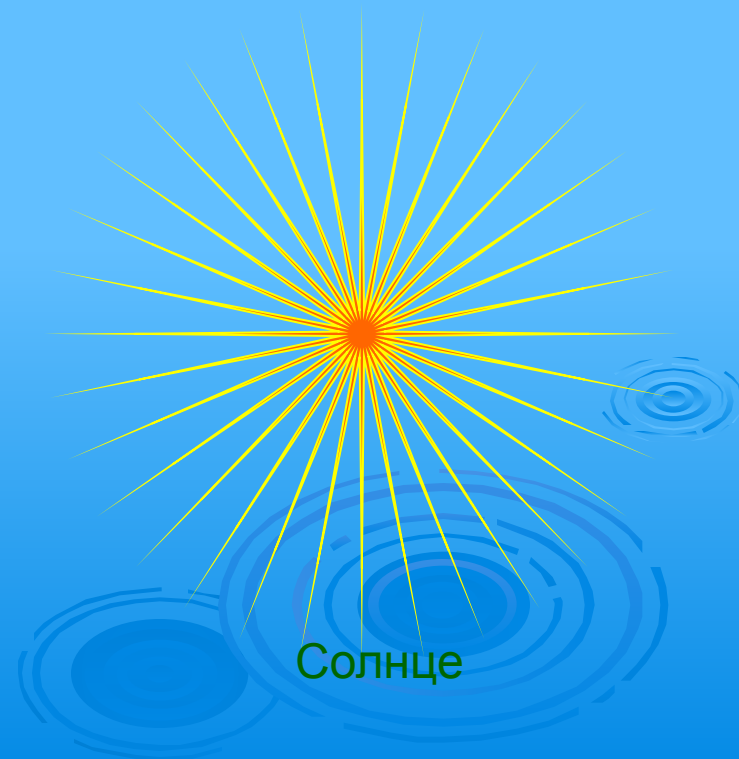
Ёжик

Женский род  
(ОНА, МОЯ)



Лиса

Средний род  
(ОНО, МОЁ)



Солнце



# Как определить род имени существительного?



Поставить существительное в форму единственного числа.



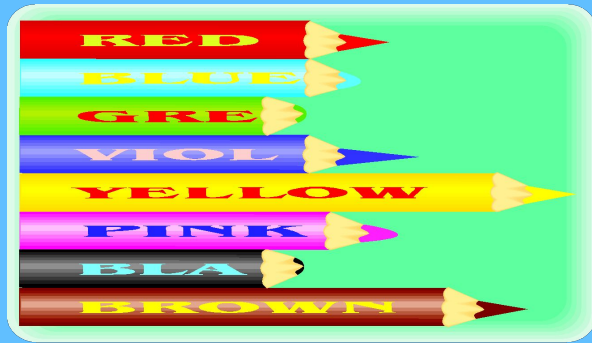
Выделить окончание.



Поставить вопрос или заменить местоимением ОН, ОНА, ОНО.



# Как определить род имени существительного?



Карандаши  
(Мн.ч.)



Карандаш  
(Ед. ч.)

м. р.

Он мой





**Имя существительное в предложении выступает в функции подлежащего или является второстепенным членом.**

**Например:**

Март. Днём сильно греет солнце.

Звенит капель. Громко чирикают

воробьи. А ночью ударит мороз.

Вдруг закрутит вьюга. Повалит

хлопьями снег.

3 - 4 класс

# ИМЯ СУЩЕСТВИТЕЛЬНОЕ изменяется:

- по родам

- по числам

- по падежам



склонение



# Падеж имён существительных

Изменение окончаний имен существительных по вопросам называется изменением по падежам или *склонением*.

Чтобы определить падеж имени существительного,  
надо:

-  Найти слово, к которому относится имя существительное, и поставить от него вопрос.
-  По вопросу и предлогу определить падеж:

**Например:** *Над озером кружились чайки.*

*Кружились (над чем?) над озером – Т.п.*

# Склонение имён существительных

<i>ПАДЕЖИ</i>	<i>ВОПРОСЫ</i>	<i>ПРЕДЛОГИ</i>
<i>Именительный</i>	<i>кто? что?</i>	-  -  -  -
<i>Родительный</i>	<i>кого? чего? откуда? где?</i>	от, до, из, без, у, для, около, с, вокруг, после, кроме
<i>Дательный</i>	<i>кому? чему? куда? где?</i>	к, по
<i>Винительный</i>	<i>кого? что? куда?</i>	в, на, за, про, через
<i>Творительный</i>	<i>кем? чем? где?</i>	с, за, под, над, между
<i>Предложный</i>	<i>о ком? о чем? где?</i>	о, об, в, во, на, при

# Несклоняемые имена существительные

Пальто, метро, радио, кино, шоссе

*Например:*

И.п.	Висело пальто
Р.п.	Вышел без пальто
Д.п.	Пришил к пальто
В.п.	Сшил пальто
Т.п.	С зимним пальто
П.п.	Был в пальто

# Как определить склонение имени существительного?

Чтобы определить склонение имени существительного, его нужно поставить в именительный падеж единственного числа

**Например:**

*Рисовать карандашом – карандаш ■ (2 склонение)*