

**Учитель  
русского языка и литературы  
I-ой квалификационной  
категории  
МКОУ «СОШ №3  
ст. Зеленчукской»  
жера Ирина Евгеньевна**



**Слово делится на  
части.**

**Ах, какое это  
счастье!**

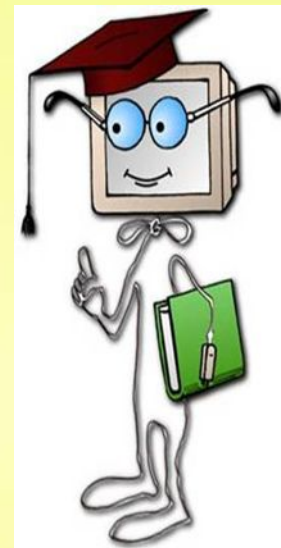
**Может каждый  
грамотей**



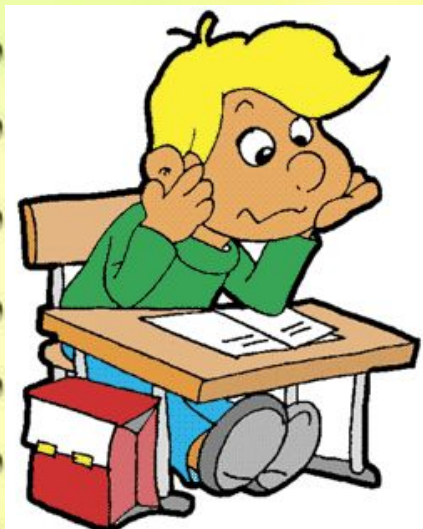
**Делать слово из  
частей!**

*Тема:*  
**СЛОВООБРАЗОВАНИЕ**

**Морфологические  
способы образования  
слов**



- Морфемный анализ – это разбор слова по составу, т.е. выделение в нем всех частей (морфем): корня, окончания, приставки, суффикса.



ПОДОСИНОВИК

# Способы словообразования

**Морфологический  
способ**

**Неморфологический  
способ**



# Морфологический способ

| Способы образования слов  | Пример  |
|---------------------------|---|
| Приставочный              | <u>Бес</u> порядок-порядок<br><u>Со</u> автор-автор |
| Суффиксальный             | Лесничество –лесник<br>Героизм – герой              |
| Приставочно-суффиксальный | Безветрие- ветер<br>Бескозырка- козырёк             |
| Бессуффиксный             | Говор-говорить<br>Сторож - сторожить                |
| Сложение                  | Языкознание<br>Лесопарк                             |

# Приставочный

**ПОТЕМНЕТЬ** ← темнет

**Ь**

**ПЕРЕХОДИТЬ** ← ходит

**Ь**

**ПРЕОТЛИЧНЫЙ** ←

**ОТЛИЧНЫЙ**



1. Из предложения выпишите слово, образованное приставочным способом:  
*Навстречу мне попалась женщина. Она несла букет желтоватой черёмухи. Я не успел посторониться.*



навстречу



попалась



посторониться

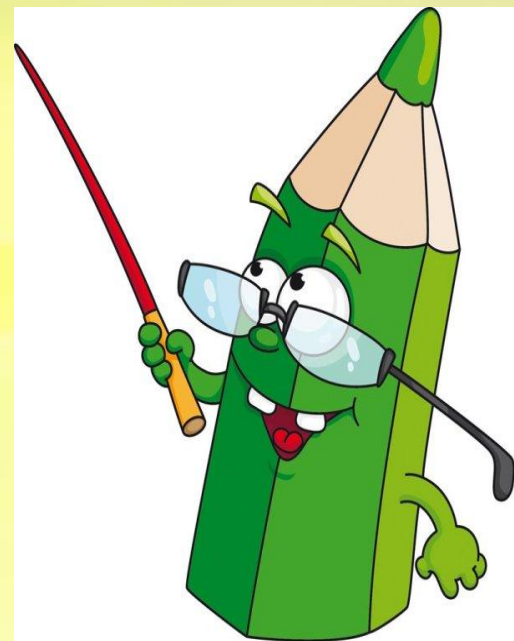




БЕРЁ<sup>В</sup>ОВАЯ ← берёза

ЕЛ<sup>Ь</sup>НИК ← ель

ДОМ<sup>И</sup>К ← Дом



*Суффиксальный*

## 7. Определите способ словообразования слова СООБРАЖАЯ:



приставочный



суффиксальный



приставочно-суффиксальный



бессуффиксный



### 3. Определите способ словообразования слова БОЛЕЛЬЩИК:



**приставочный**



**суффиксальный**



**Приставочно-суффиксальный**



**бессуффиксный**



# Приставочно-суффиксальный

У ЗАКОН<sup>И</sup>ТЬ ← зако

О ПЁН<sup>Ю</sup>К ← пень

СОЕДИН<sup>Я</sup>ТЬ ← едины  
й



# Алгоритм

- **Чтобы найти такие слова в тексте, нужно:**
- 1) выделить в тексте все слова, имеющие приставку и суффикс;
- 2) у каждого из выделенных слов попробовать «отбросить» сначала приставку, потом суффикс – если при этом получаются существующие в природе слова, значит это слово образовано либо приставочным, либо суффиксальным способом и, следовательно, нам не подходит.
- **Правильный вариант выглядит, например, так:**
- **по-дорож-ник.**

В русском языке нет ни слова дорожник, ни слова подорож. Поэтому, чтобы получилось слово подорожник, мы к основе слова дорога прибавили приставку и суффикс одновременно

# Внимание!

## Суффиксы-«невидимки».

- 1. Неверное выделение окончания.

Например, в слове **созвездие** окончание -Э, а не -ИЕ (созвездие, созвездия, созвездию и т. п.), а -ИЙ- – это суффикс. Так что это слово образовано не приставочным, а приставочно-суффиксальным способом:

- **со-звезд-ий-э (от звезда – нет сл. созвезда или звездие).**



- 2. Как вы думаете, каким способом образовано слово **взморье**? Уж точно не приставочным, потому что, если мы уберем приставку ВЗ-, останется непонятное морье. В чем «фишка»?
- Не выраженный буквой суффикс -Й- скрыт в окончании -Е:
- **вз-мор-й-э (от море – приставочно-суффиксальный способ).**



## 4. Определите способ словообразования слова **ПОДЗЕМНЫЙ**:



**приставочный**



**суффиксальный**



**бессуффиксный**



**приставочно-суффиксальный**





# *Бессуффиксный*

ПЕРЕХОД ← перехо <sup>^</sup>И Т

Д Ь

ЗАПЛЫВ ← заплы <sup>^</sup>А ТЬ

В



# Должны помнить!

- Слова образуются бессуффиксным способом, если действие переходит в результат действия (глагол – существительное).
- *Рассказ-а-ть – рассказ.*
- Слова образуются бессуффиксным способом, если отдельно названное *качество* переходит в новое *качество*, которое становится сутью какого-либо явления (имя прилагательное – существительное).
- *Зеленый – зелень*



4. Из предложения выпишите слово, образованное бессуффиксным способом:  
*Нерпа нежилась на воде совсем недалеко, и, когда я показал на неё, у товарища вырвался громкий и дикий вскрик.*

показал

вскрик

недалеко



# 1. Определите способ словообразования слова ИСПУГ:



**приставочный**



**суффиксальный**



**бессуффиксный**



**Приставочно-суффиксальный**





# Внимание!

- К словоизменительным морфемам относят, окончания и суффиксы.
- **Формообразующие суффиксы** – это морфемы, служащие для образования форм слова. Примеры: суффикс неопределённой формы глагола -ть, -ти: читать, идти; суффикс прошедшего времени –л: ходил; повелительного наклонения -и: смотри; степени сравнения прилагательных и наречий -е: тише, ближе

### 3. Распределите слова на две группы по функции выделенных морфем:

- 1) слова со словоизменительными морфемами;
- 2) слова со словообразовательными морфемами.

Читай-*те*, рас-судить, бел-е-ть, величественн-*ее*, *наи*-лучший, велич-ав-ый, крепч-е, шуме-л-а, де-маскировать, велич-*айш*-ий, волч-*ий*

# Проверь себя

слова со  
словоизменительны  
ми морфемами

Читай-те,  
величественн-ее,  
наи-лучший, крепч-е,  
шуме-л-а, велич-  
айш-ий

слова со  
словообразовательн  
ыми морфемами

рас-судить, бел-е-ть,  
велич-ав-ый, де-  
маскировать, волч-  
ий



# Теория без практики мертва



## 2. Определите способ словообразования слова БЕЗБРЕЖНЫЙ:



**приставочно-суффиксальный**



**приставочный**



**суффиксальный**



**бессуффиксный**



**6. Из предложения выпишите слово, образованное приставочным способом:  
Пока я читал, в природе сокровенно шли изменения. Было солнечно, празднично – теперь всё померкло, многоголосный мир затих.**



**природа**



**померкло**



**многоголосный**



## 5. Определите способ словообразования слова **ВО-ВТОРЫХ** :



**приставочный**



**приставочно-суффиксальный**



**суффиксальный**



**сложение**



# Домашнее задание

- 1. В каком варианте верно определение: Словообразование – раздел науки о языке, в котором...  
А) даются ответы на вопросы, как построены (т.е. из каких частей состоят) слова и как они образованы (т.е. от чего и с помощью чего),  
Б) изучается звуковая сторона слова,  
В) изучаются правила правописания слов,  
Г) изучается история слова,  
Д) изучается лексическое значение и употребление слов.
- 2. Определите вариант, в котором дана форма слова мети:  
А) вымести,  
Б) подмету,  
В) подметенный,  
Г) подметавший,  
Д) метет.
- 3. Определите способ образования существительного учительская:  
А) суффиксальный;  
Б) переход из одной части речи в другую;  
В) сложение основ  
Г) приставочно-суффиксальный,  
Д) безаффиксный.
- 4. Определите, с помощью каких морфем образовалось слово преотличный:  
А) суффикс,  
Б) два суффикса,  
В) приставка и суффикс,  
Г) приставка,  
Д) соединительной гласной Е.

# Онлайн тестирование

- <http://ege.yandex.ru/>
- <http://www.ege.edu.ru/>
- <http://russkiy-na-5.ru/sections/ege>

Спасибо