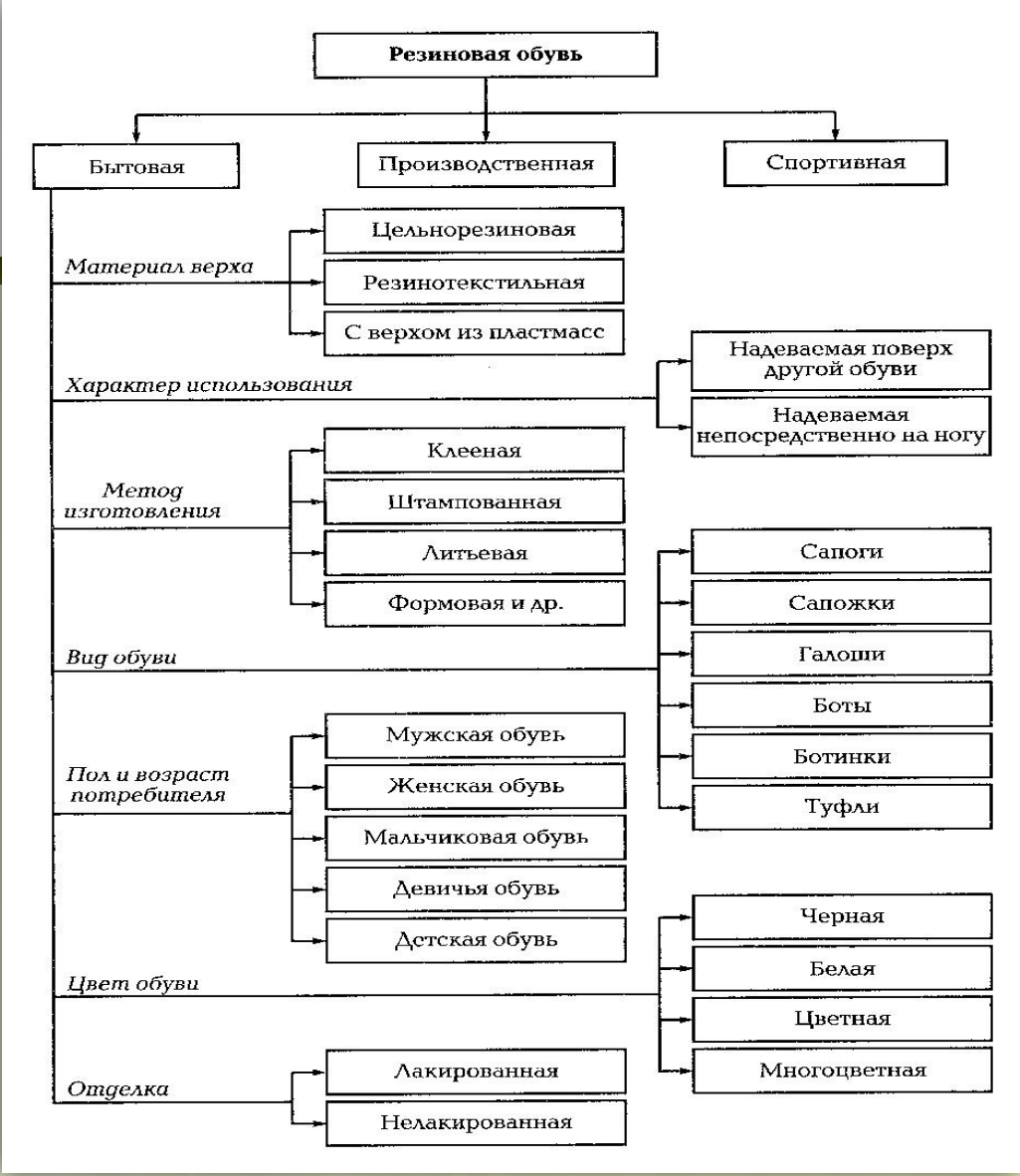


# РЕЗИНОВАЯ ОБУВЬ

Товароведение непродуктивных товаров





# Разновидности резиновых сапог и сапожек







# Галоши





# БОТЫ



# Ботинки





# Ботинки (кристалл желе)









# Спортивная резиновая обувь





# Размеры резиновой обуви

- Для установления размера резиновой обуви применяется классификация по способу использования:
- обувь, надеваемая непосредственно на ногу, — размер устанавливается на основе метрической системы измерения (в мм). Так, размеры сапог в мм - 247, 255, 262, 270, 277, 285, 292, 300, 307;
- обувь, надеваемая поверх другой (кожаной и валяной), — размер определяется в соответствии с условной системой нумерации. Так, галоши мужские, надеваемые на валяную обувь, выпускаются следующих размеров — 5,5; 6; 6,5; 7; 7,5; 8; 9; 10; 11; 12; 13; 14; 15; 16; 17; галоши, надеваемые на кожаную обувь, - 7, 8, 9, 10, 11, 12, 13, 14, 15, 15, 16, 17.

# Сортность резиновой обуви

Резиновая обувь (за исключением формованных туфель и сапог) относится к 1-му или 2-му сортам, в зависимости от наличия в ней отклонений по размерам и внешнему виду. Формованные туфли и сапоги выпускаются только 1-го сорта. Отнесение обуви к тому или другому сорту зависит не только от выраженности и значимости отклонения по размерам и внешнему виду и от общего количества отклонений.



# Маркировка резиновой обуви

Маркировка резиновой обуви наносится на геленочную часть подошвы и содержит информацию о товарном знаке, времени выпуска (год и квартал), фасоне и артикуле, размере, сорте.