

# Прикладное программное обеспечение

---

1. Классификация прикладных программ
2. Прикладные программы общего назначения
  - a. Программы обработки текста
  - b. Настольные издательские системы
  - c. Табличные процессоры
  - d. Системы управления базами данных
  - e. Программы обработки графических изображений
  - f. Пакеты программ мультимедиа
  - g. Электронные органайзеры
3. Методо-ориентированные ППП
4. Проблемно-ориентированные ППП
5. Интегрированные ППП

# 1. Классификация прикладных программ

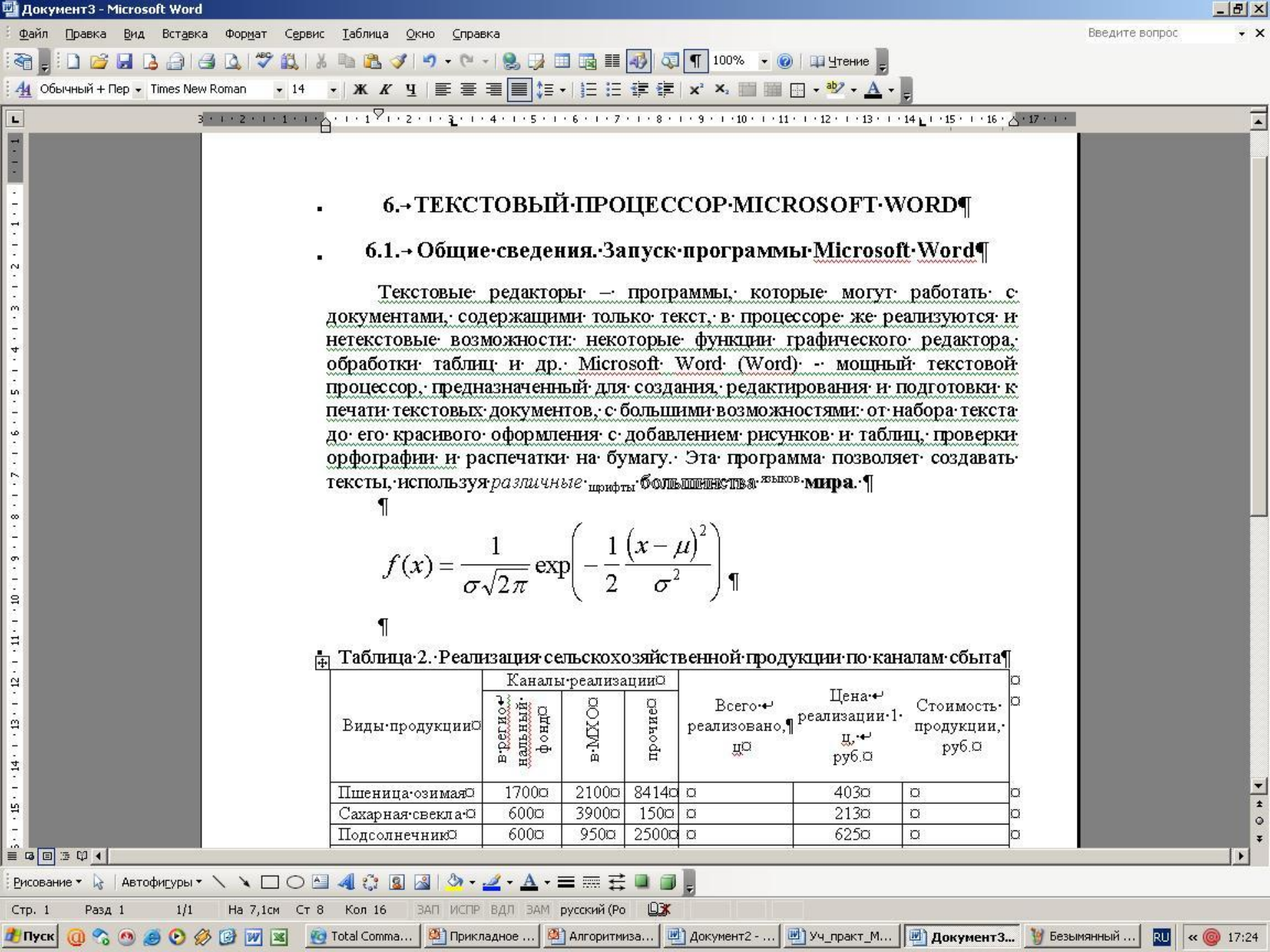
Программы общего назначения	Методо-ориентированные программы	Проблемно-ориентированные программы
□ Программы обработки текстов	□ Универсальные ППП	□ Пакеты отдельных предметных областей
□ Настольные издательские системы	□ Специализированные пакеты прикладных программ	□ Системы автоматизированного проектирования
□ Табличные процессоры		□ Информационно-справочные правовые пакеты
□ Системы управления базами данных		□ Системы распознавания символов
□ Программы обработки и демонстрации графических изображений		□ Электронные словари и системы перевода
□ Пакеты программ мультимедиа		□ Обучающие и игровые программы
□ Электронные органайзеры		2

## 2. Прикладные программы общего назначения

### а. Программы обработки текста:

---

- **Встроенные редакторы** – не существуют в виде самостоятельных программ, а входят в качестве одной из составляющих в более сложные программные системы, например, **NC**, **Far Manager**, **Турбо-системы** и др.
- **Редакторы для обработки документов общего вида** – создают такие структуры, как слова, строки, абзацы, страницы, главы. Имеют широкие возможности по оформлению документа (**MS Word**)
- **Редакторы для создания научных документов** – предназначены для набора математических, химических и др. сложных формул (**TeX**, **ChiWriter** и др.)



## b. Настольные издательские системы –

---

программы, предназначенные для профессиональной издательской деятельности и позволяющие осуществлять электронную верстку документов. Наиболее популярны **PageMaker**, **Microsoft Publisher** и др.

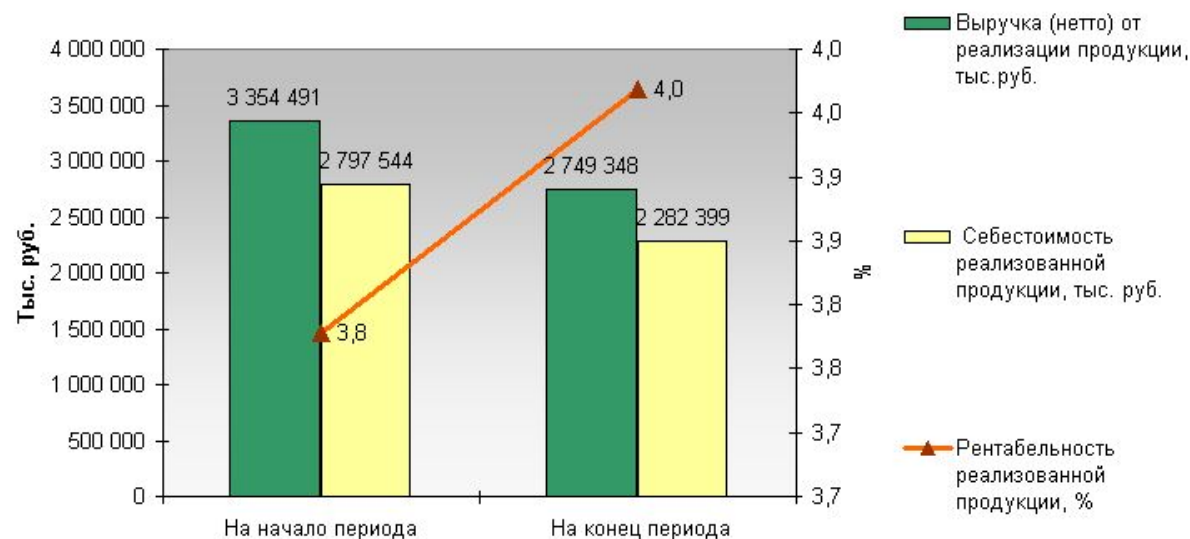
**с. Табличные процессоры** – программы, позволяющие автоматизировать различные задачи, для которых данные представлены в табличной форме.

Характерные особенности:

- трехмерная организация электронных таблиц;
- формирование трехмерной графики;
- высокая совместимость с другими системами на уровне данных;
- Наиболее популярны **MS Excel, Calc** из пакета **OpenOffice**

C3 =Исх дан!B4				
<b>Анализ финансовых результатов и рентабельности предприятия</b>				
Год	2005			
Район	Левобережный			
Код предприятия	6316111			
Наименование предприятия	ОАО "ВОРОНЕЖСКИЙ СИНТЕТИЧЕСКИЙ КАУЧУК"			
Форма собственности	16	Частная собственность		
Показатель	Норматив	На начало периода	На конец периода	
1	2	3	4	
1	Выручка (нетто) от реализации продукции, тыс.руб.		3 354 491	2 749 348
2	Себестоимость реализованной продукции, тыс. руб.		2 797 544	2 282 399
3	Валовая прибыль, тыс. руб.		556 947	466 949
13	Рентабельность инвестиций, %		-11,8	5,4
14	20	Рентабельность продаж, %		3,2 3,3
15	10	Рентабельность реализованной продукции, %		3,8 4,0
18	> 0,67	Кoeffициент задолженности		0,53 0,37

**Эффективность реализации продукции**



## **d. Система управления базами данных (СУБД) –**

~~совокупность языковых и программных средств,~~  
предназначенных для создания, ведения,  
поддержки базы данных и обеспечения доступа  
пользователей к ней.

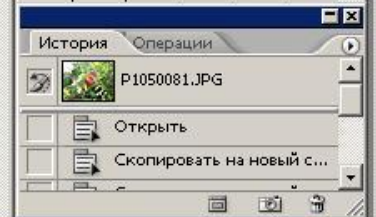
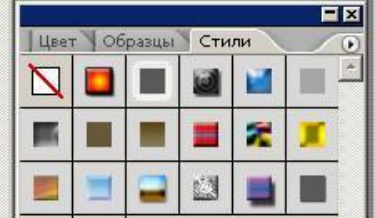
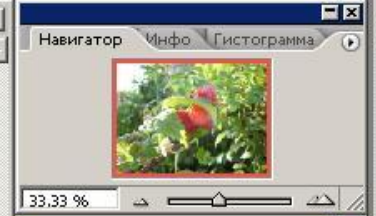
Наиболее распространены **dBase, Paradox, Oracle,**  
**MS Access**

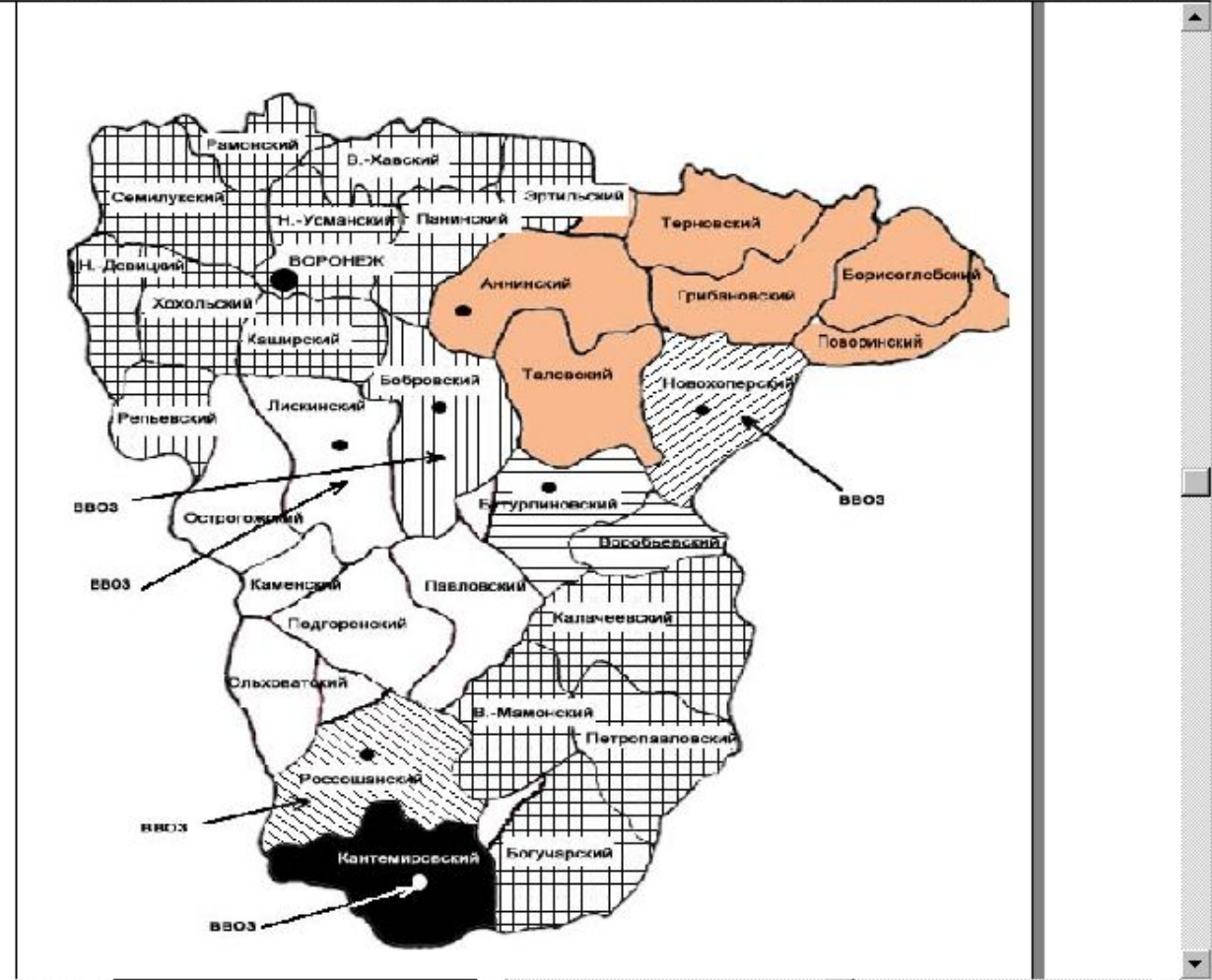


е. Программы обработки и просмотра графических изображений:

---

- **Графические редакторы** предназначены для создания и редактирования графических изображений. Выделяют:
  - **Растровые** – для работы с фотографиями (**Adobe Photoshop, Photo Editor** и др.);
  - **Векторные** – для работы с художественной и технической иллюстрацией (**CorelDraw, Adobe Illustrator**, и др.)





Object Properties panel with fill, stroke, and other options. Text: "No fill. The object has no fill." Buttons: Edit..., Apply.

- **Пакеты демонстрационной графики** – конструкторы графических образов деловой информации, позволяющие в наглядной и динамической форме представлять результаты аналитического исследования (**PowerPoint, Harvard Graphics, Freelance Graphics**);
- **Программы просмотра графических изображений** – позволяют выводить на экран графические изображения, записанные в виде файлов на ВЗУ (**ACDSee**).

Папки

- COREL PAI
- Dtcyf
- Mouvie
- PHOTORHO
- ROLLI
- SKANER
- Время есть
- Выпускной
- Группа\_ра
- Гуси-лебед
- КАФЕДРА
- Киев\_Одес
- Липецк200
- НОВЫЕ
- На водохра
- Новая папка
- ПЕЧАТЬ

Папки Календарь Избранное

D:\Disk E\FOTO KATE\Новая папка

Фильтры Сортировать Выбор

P1040042	P1040044	P1040050	P1040052	P1040053
P1040055	P1040058	P1040059	P1040064	P1040065
P1040070	P1040071	P1040126	P1040127	P1040128
P1040129	P1040130	P1040131	P1040132	Thumbs

Просмотр

**f. Пакеты программ мультимедиа** предназначены для отображения и обработки аудио- и видеоинформации. Выделяют:

- **Пакеты для обучения и досуга** – мультимедийные электронные энциклопедии по отраслям знаний; деловые игры; электронные учителя по иностранным языкам, бизнесу, политике и т.д.;
- **Программы для подготовки видеоматериалов** для создания мультимедиа представлений, демонстрационных дисков и стендовых материалов (**Director for Windows, Multimedia Viewer Kit, NEC MultiSpin**).

g. **Электронные органайзеры** – пакеты программ, предназначенные для автоматизации процедур планирования использования различных ресурсов (времени, денег, материалов). Выделяют:

---

- **Пакеты управления проектами** – предназначены для сетевого планирования. Позволяют эффективно распределять ресурсы, составлять оптимальный график работ и контролировать его исполнение (**Time Line, MS Project, CA-Super Project** и др.);
- **Пакеты организации деятельности отдельного человека** – электронные помощники делового человека. (**Lotus Organizer, ACTI**). 15

### 3. Методо-ориентированные ППП

предназначены для реализации определенных методов решения задач.

- ❑ **Универсальные пакеты** – позволяют выполнять различные виды вычислений, необходимых при решении задач как в технической, так и в социальной сфере. Осуществляют аналитические и численные расчеты (**Mathematica, Maple, MathCAD, MatLAB**);
- ❑ **Статистические пакеты** – реализуют классические методы анализа, такие, как многомерная линейная и нелинейная регрессия, прогнозирование временных рядов, факторный, дисперсионный, дискриминантный, кластерный анализ (**SPSS, STATGRAPHICS PLUS, S-PLUS, STATISTICA**);
- ❑ **GAUSS** – занимает промежуточное положение и предназначен для численных вычислений. 16



# 4. Проблемно-ориентированные ППП

предназначены для решения задач в конкретной функциональной области.

---

- a. **Пакеты отдельных предметных областей:**
- **ППП бухгалтерского учета** - 1С:Бухгалтерия, Инфо-бухгалтер, Парус, Бест, Офис;
  - **ППП финансового менеджмента** :
    - **Программы финансового анализа** – ЭДИП, 1С:АФС, Альт-финансы, Финансовый анализ;
    - **Программы оценки эффективности инвестиций** – Project Expert;
- b. **САПР** – AutoCAD, DesignCAD, GraficCAD, Drawbase, Microstation, Ultimate CAD Base, Turbo CAD;

## с. Информационно-справочные правовые пакеты – инструмент работы с законодательной информацией, поступающей непрерывным потоком :

---

- **Гарант** – содержит базы:
  - Законодательство России ( 10 тыс. документов);
  - Московское законодательство (4 тыс. документов);
  - Банковское законодательство (4 тыс. документов);
  - Таможенное законодательство (5 тыс. документов);
  - Международное право (1 тыс. документов);
  - Уголовное и административное право (2 тыс. документов);
  - Налоги, бухучет, предпринимательство (4 тыс. док.);
  - Жилищное законодательство (2 тыс. документов);
  - Другие разделы.

❑ **КОНСУЛЬТАНТ ПЛЮС** - содержит все законодательство России, включая ведомственные и отраслевые документы.

Основные базы системы:

---

- ❑ Эксперт – содержит все нормативные и правовые акты РФ;
- ❑ Версия Проф – содержит все нормативные и правовые акты РФ, кроме узкоспециализированных;
- ❑ Российское законодательство – содержит все нормативные акты РФ общего значения, важнейшие правовые акты.
- ❑ Система поддержки принятия решений включает модули:
  - ✓ **Консультант Бухгалтер;**
  - ✓ **Консультант Финансист;**
  - ✓ **Консультант Арбитраж.**

## d. Системы распознавания :

- ▣ **Программы оптического распознавания символов** – предназначены для перевода графического изображения букв и цифр в ASCII-коды этих символов (**FineReader** , **CuneiForm**);
- ▣ **Программы распознавания речи** – позволяют распознавать команды ОС и речь. Выделяют:
- ✓ **Горизонтальные системы** – не имеют профессиональной ориентации:
  - **Dragon Speaking** – распознает слитную речь;
  - **ViaVoice** – преобразовывает слитную речь в документ MS Word со скоростью 140 слов/мин с точностью 95%;
  - **KurzweilVoice** – позволяет начитывать текст со скоростью 60 слов/мин с точностью 90%.
- ✓ **Вертикальные системы** – имеют профессиональную направленность.

- е. **Электронные словари и системы перевода** –  
предназначены для перевода текстов документов с  
одного языка на другой (**Lingvo, Promt**).

# 5. Интегрированные ППП

---

- ▣ **Традиционные, или полно-связные, интегрированные комплексы** - Framework, Symphony, MS Works, Lotus Works
- ▣ **Объектно-связные комплексы** - Borland Office for Windows, Lotus SmartSuite for Windows, MS Office