

Животные Саратовской области

«Коренные жители»
наших мест



План



1. Млекопитающие Саратовской области

2. Волк

3. Лисица

4. Заяц



Кабан



Волк



Енотовидная собака

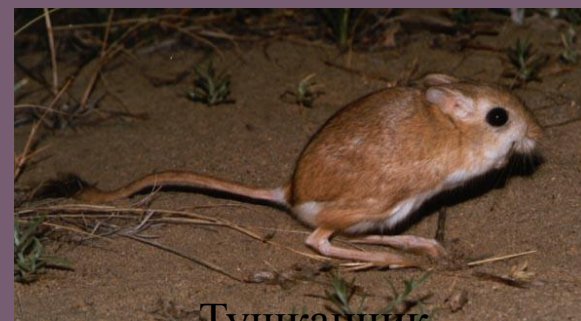
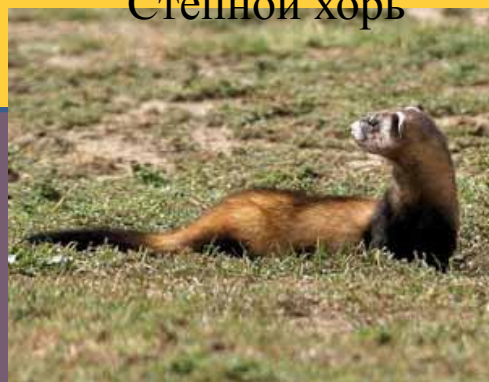


Заяц



Суслик

Степной хорь



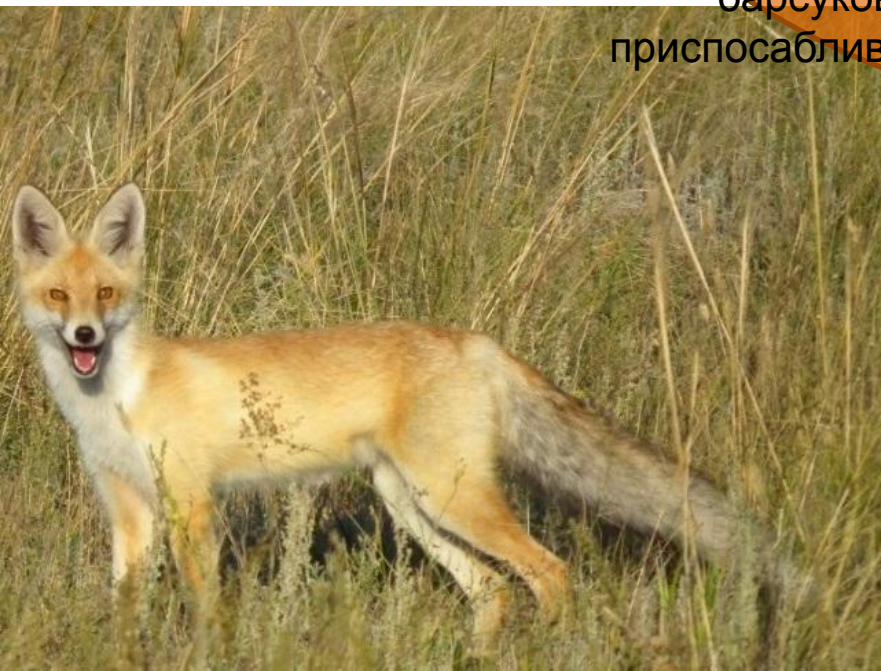
Тушканчик



С незапамятных времен в наших местах водились волки. Обычно волки живут семьями (стаями). У такой стаи есть своя постоянная территория. Взрослый волк весит 32-50 кг. Высота в холке бывает от 80-85 см до 100 см. Волки очень сильны и выносливы. Пища волков весьма разнообразна: они охотятся на грызунов, едят пресмыкающихся и лягушек, лисиц, собак, зайцев, птиц, могут съесть раненного и ослабевшего собрата. Волки нуждаются в постоянном хорошем водоеме, поэтому логовище устраивают недалеко от водоема. Для выращивания волчат родители делают надежные укрытия: роют норы, расширяют старые лисьи норы. Они стараются не обнаружить своего гнезда, никогда не охотятся в его окрестностях.

Обыкновенная, или рыжая лисица (лат. *Vulpes vulpes*) — хищное млекопитающее семейства псовых, наиболее распространённый и самый крупный вид рода лисиц. Длина тела 60—90 см, хвоста — 40—60 см, масса — 6—10 кг. Лисица питается очень разнообразными кормами. Среди пищи, которую она употребляет, выявлено больше 400 видов одних только животных, не считая нескольких десятков видов растений. Повсеместно основу её питания составляют мелкие грызуны, главным образом полёвковые.

Индивидуальный участок, который занимает пара или семья лисиц, должен обеспечивать их не только достаточным количеством корма, но и пригодными для устройства нор местами. Лисицы роют их сами, или занимают пустующие норы барсуков, сурков, песцов и других роющих животных, приспособляя их к своим нуждам. Лисы — хорошие родители.



Спасибо за
внимание!