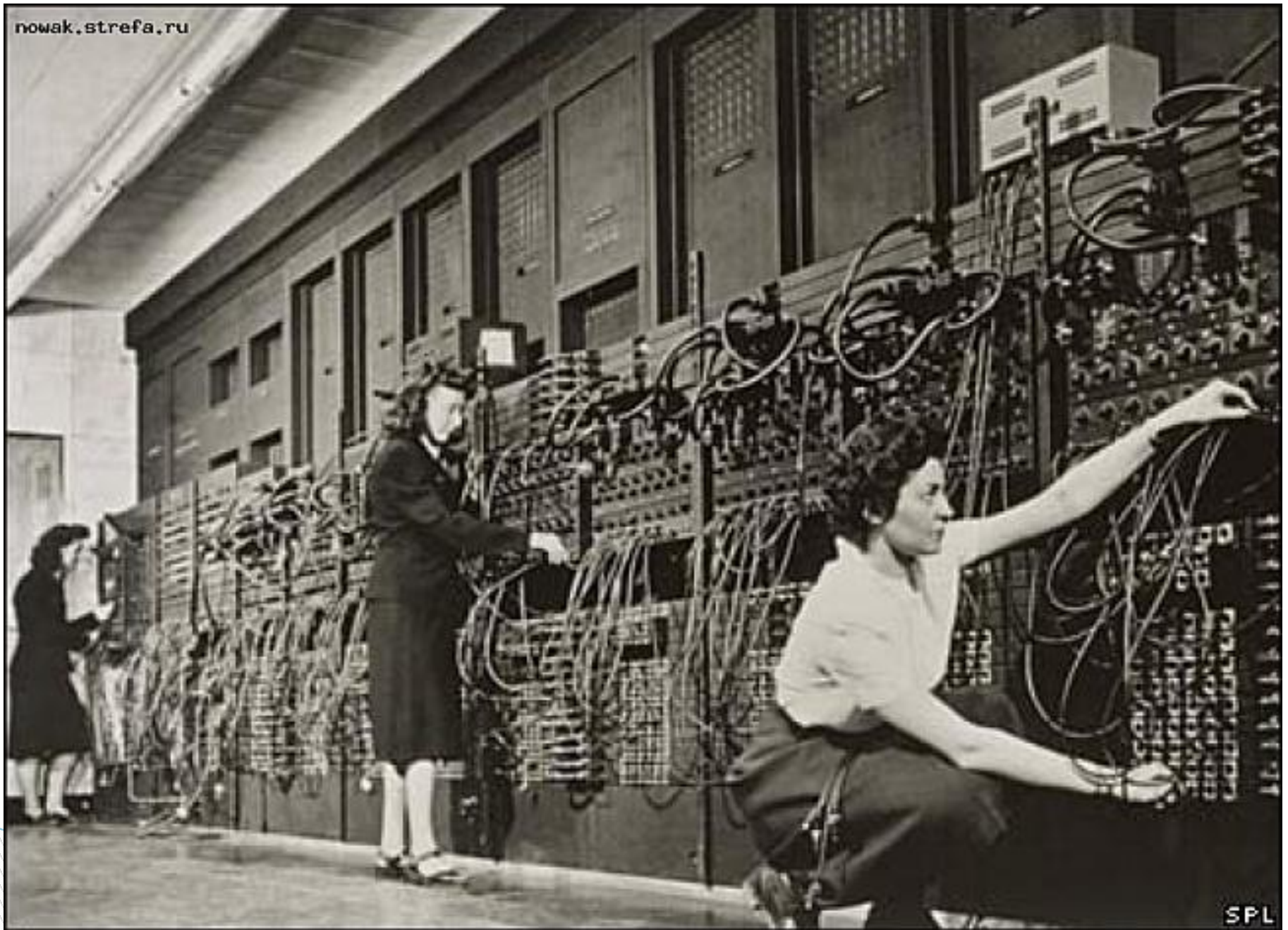


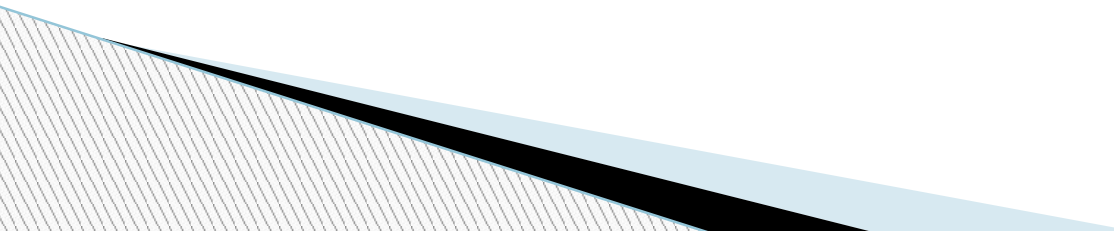
ОПЕРАЦИОННЫЕ СИСТЕМЫ. ФАЙЛЫ И ФАЙЛОВАЯ СИСТЕМА





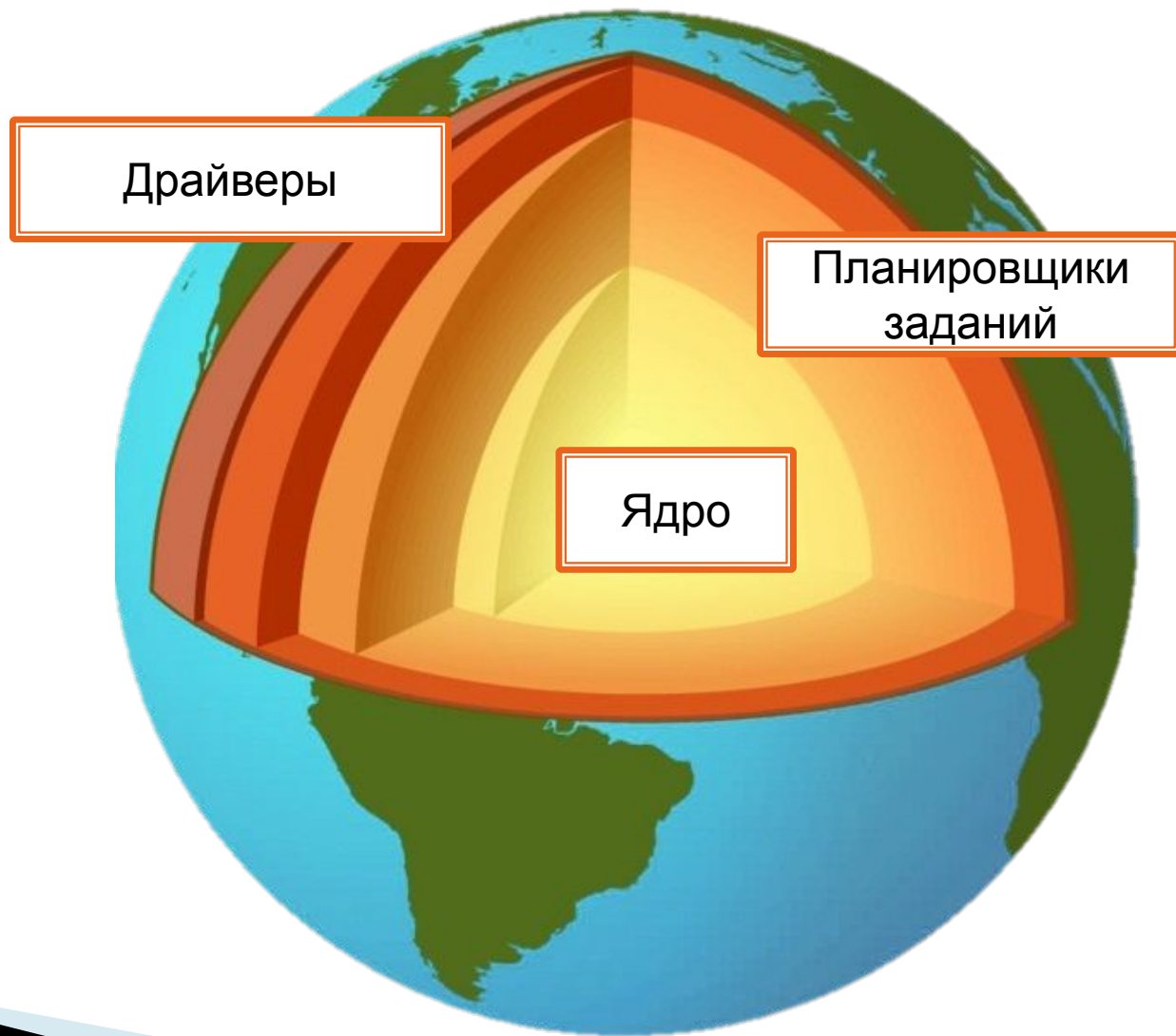
Операционная система

это программа, которая управляет устройствами компьютера, работой других устройств, файлами и является посредником между пользователем и компьютером





Состав ОС



Пользовательский интерфейс

- это набор правил и инструментов, с помощью которых человек общается с компьютером или с любым другим устройством



```
C:\Windows\system32>help ATTRIB
```

```
Отображение или изменение атрибутов файлов.
```

```
ATTRIB [+R | -R] [+A | -A ] [+S | -S] [+H | -H] [+I | -I]  
[диск:][путь][имя_файла] [/S [/D] [/L]]
```

```
+ Установка атрибута.
```

```
- Снятие атрибута.
```

```
R Атрибут "Только чтение".
```

```
A Атрибут "Архивный".
```

```
S Атрибут "Системный".
```

```
H Атрибут "Скрытый".
```

```
I Атрибут "Неиндексированное содержимое".
```

```
[диск:][путь][имя файла]
```

```
Указание файла или набора файлов для обработки.
```

```
/S Обработка файлов с указанными именами в текущем каталоге  
и во всех его подкаталогах.
```

```
/D Обработка файлов и каталогов.
```

```
/L Работать с атрибутами самой символической ссылки,  
а не целевого объекта этой символической ссылки.
```

```
C:\Windows\system32>_
```

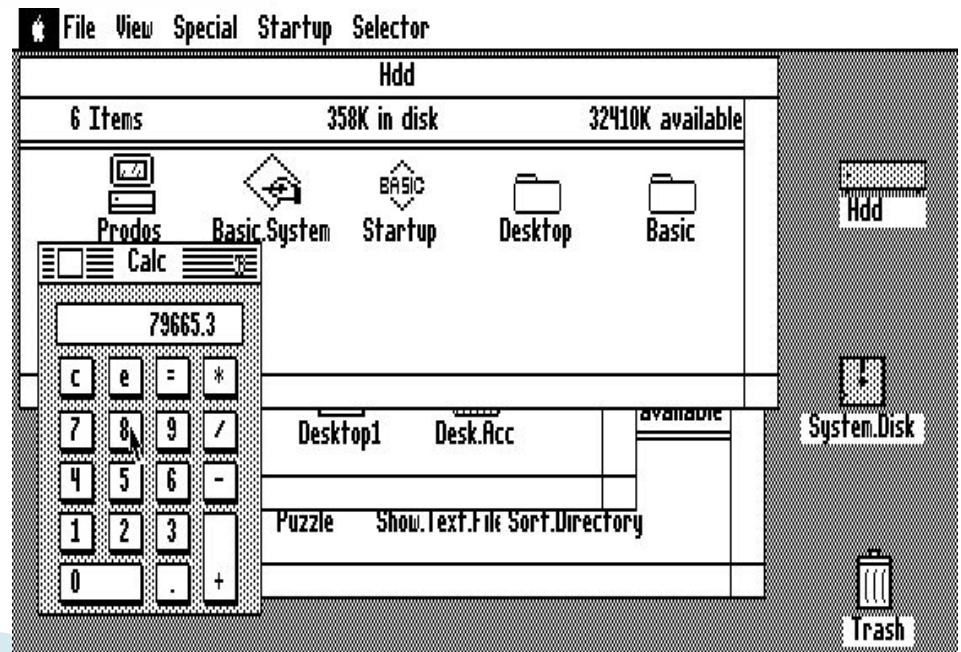

C:\NC				
Name	Size	Date	Time	
..	▶UP--DIR◀	22/10/06	19:56	
123view	exe 52464	23/10/89	15:00	
chkmail	bat 342	23/10/89	15:00	
dbview	exe 61026	23/10/89	15:00	
inread	me 1312	23/10/89	15:00	
mci	exe 103396	23/10/89	15:00	
mci	hlp 27050	23/10/89	15:00	
mcidriur	exe 71272	23/10/89	15:00	
nc	exe 3100	23/10/89	15:00	
nc	hlp 45727	23/10/89	15:00	
nc	ini 476	25/10/06	1:13	
ncmain	exe 139274	23/10/89	15:00	
paraview	exe 62596	23/10/89	15:00	
pcxview	exe 46094	23/10/89	15:00	
rbview	exe 67966	23/10/89	15:00	
read	me 974	11/11/91	10:20	
refview	exe 63492	23/10/89	15:00	
ser-test	exe 4480	23/10/89	15:00	
..	▶UP--DIR◀	22/10/06	19:56	

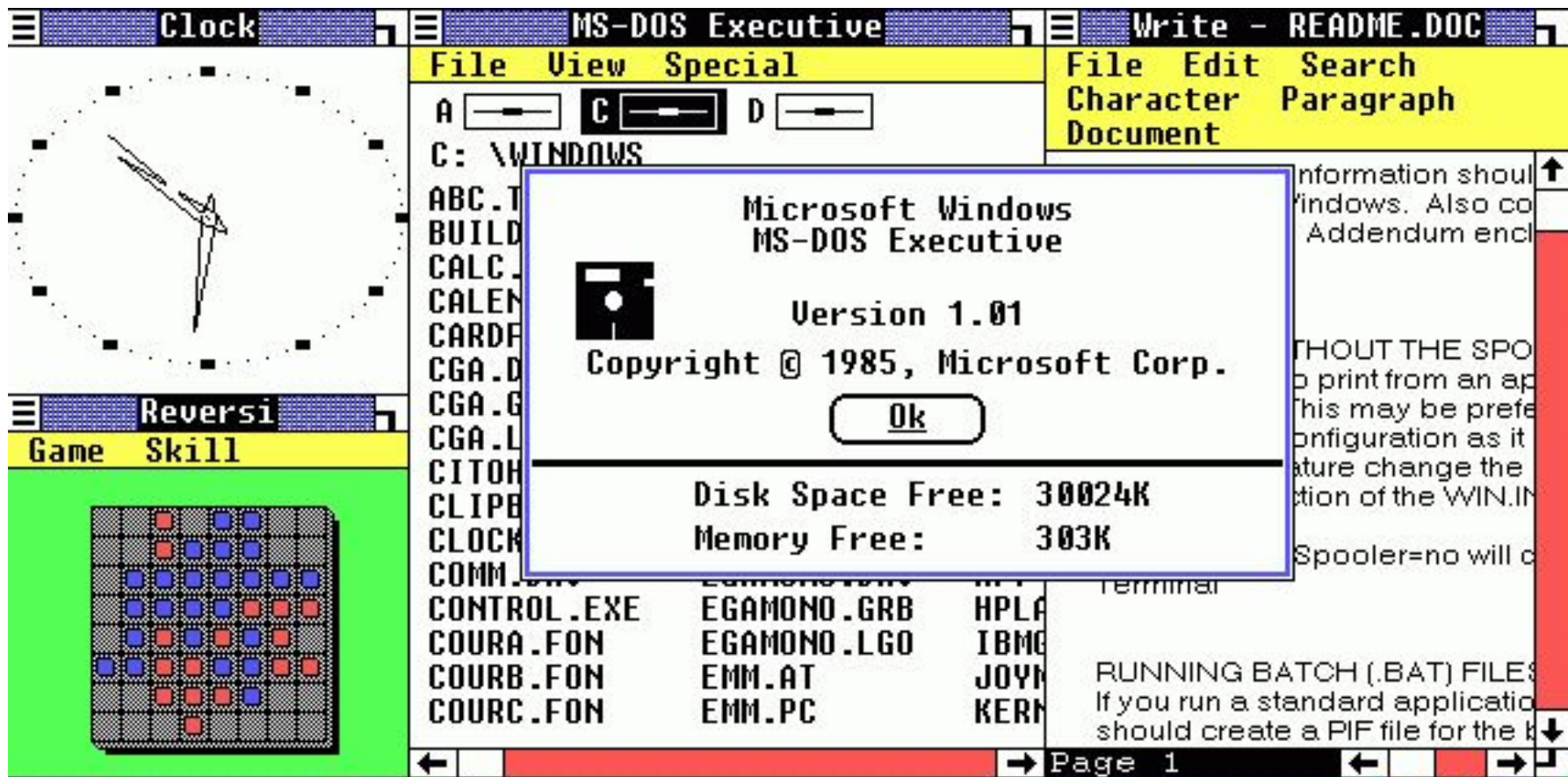
C:\QUAKE				
Name	Size	Date	Time	
..	▶UP--DIR◀	24/10/06	1:00	
ID1	▶SUB-DIR◀	24/10/06	1:00	
comexp	txt 25462	12/07/96	17:31	
cwsdpmi	exe 25920	12/07/96	17:31	
genuxd	dll 17408	12/07/96	17:31	
help	txt 4751	12/07/96	17:31	
licinfo	txt 4031	12/07/96	17:31	
manual	txt 44326	12/07/96	17:31	
mgenuxd	uxd 9883	12/07/96	17:31	
order	txt 3869	12/07/96	17:31	
pdipx	com 26511	12/07/96	17:31	
q95	bat 65	12/07/96	17:31	
qlaunch	exe 314880	12/07/96	17:31	
quake	exe 396288	12/07/96	17:39	
quakeudp	dll 32256	12/07/96	17:31	
readme	txt 18853	12/07/96	17:31	
rlicense	txt 10862	12/07/96	17:31	
techinfo	txt 76067	12/07/96	17:31	
..	▶UP--DIR◀	24/10/06	1:00	

C:\NC> 1Help 2Menu 3View 4Edit 5Copy 6RenMov 7Mkdir 8Delete 9PullDn 10Quit



Графический
интерфейс одной из
первых ОС Apple

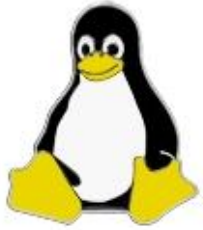




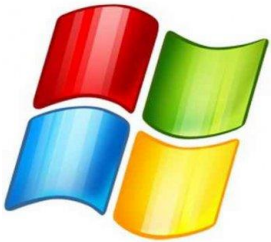
Первые окна в системе Windows

Touch screen (тачскрин)





▣ LINUX



▣ WINDOWS



▣ MacOS



▣ ANDROID

Файл

это набор данных, размещённый на носителе, имеющий полное имя (имя файла состоит: имени и расширения).

Текст.doc, program.pas,
driver.sys, notepad.exe

.exe – программные файлы

.sys – системные файлы

.doc или .docx – текстовый документ Word

.jpg .gif .bmp – графические файлы

.wav .mp3 – музыкальные файлы

Файловая система

- это компонент операционной системы, который отвечает за:

1) правила размещения данных на носителе информации:

2) физическое хранение данных на устройстве:

3) способы именования файлов;

4) безопасность данных, размещённых на носителе, и т. д.

System Tasks

- View system information
- Add or remove programs
- Change a setting

Other Places

- My Network Places
- My Documents
- Shared Documents
- Control Panel

Details

Local Disk (C:)
Local Disk
File System: FAT32
Free Space: 3.19 GB
Total Size: 4.86 GB

Files Stored on

Share

Hard Disk Drives

Local

Devices with Removable Storage

3 1/2 F

Local Disk (C:) Properties

General Tools Hardware Sharing

Type: Local Disk
File system: FAT32

Used space:	1,798,680,576 bytes	1.67 GB
Free space:	3,430,555,648 bytes	3.19 GB
Capacity:	5,229,236,224 bytes	4.86 GB

Drive C

Disk Cleanup

OK Cancel Apply

Адрес файла

ИмяДиска1\Папка1\Папка2\.,.\Папка1\1\ИмяФайла.РасширениеФайла

Например,

C:\Windows\System32\Drivers\hdaudio.sys

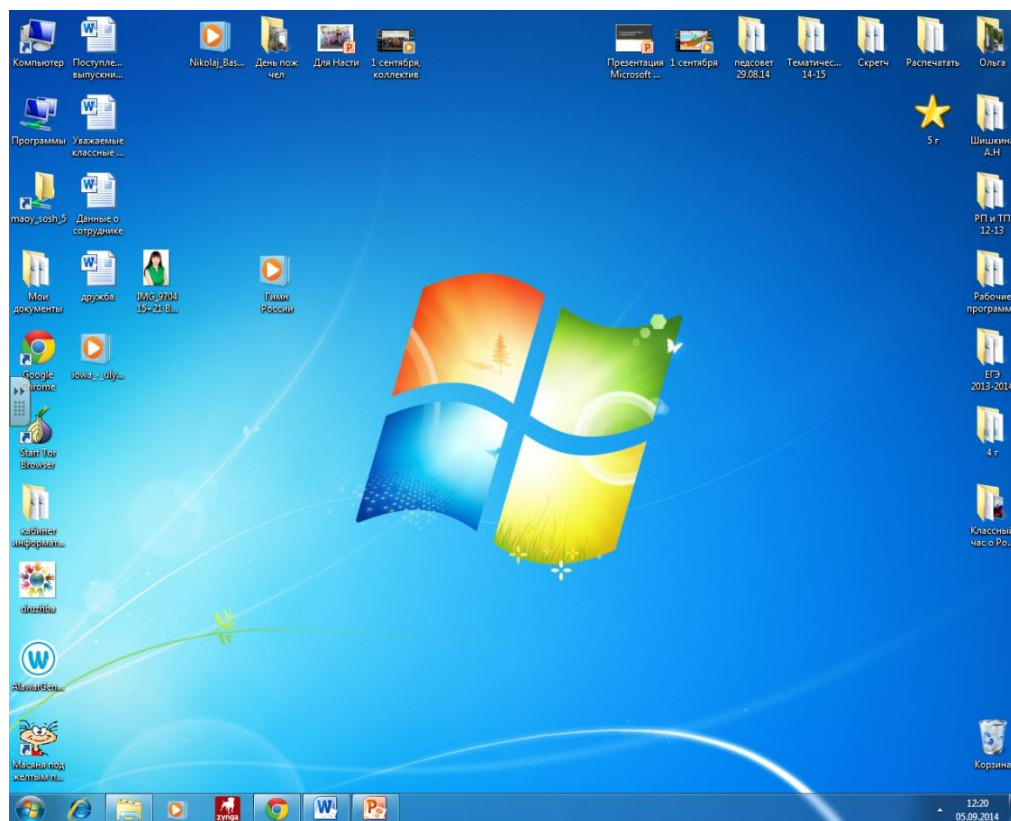
C:\Program Files\Microsoft Office\Office12\winword.exe

C:\tree.far



Рабочий стол

это специальный каталог, создающий для пользователя рабочее пространство



Корзина

специальный каталог, задача которого — помочь пользователю восстановить случайно удалённые данные.



Корзина

Домашнее задание

1. Что такое «дистрибутивы Linux», какие они бывают, как их можно получить?
 2. Подготовиться к проверочной работе.
- 