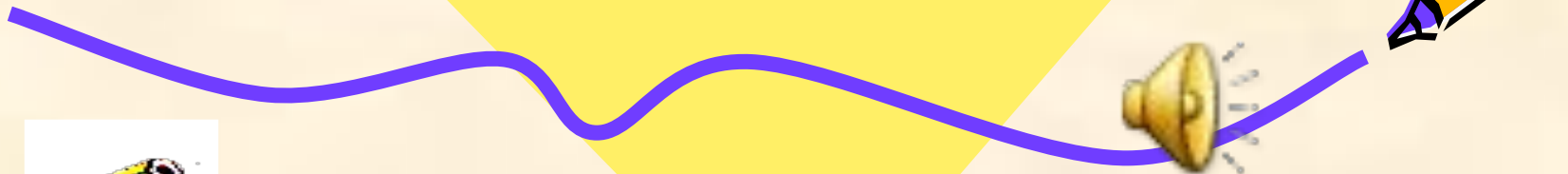
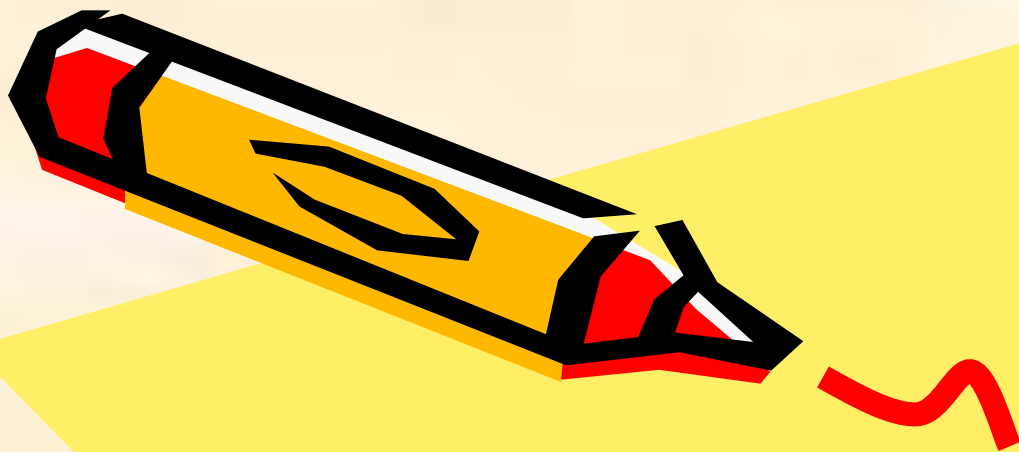


Правописание приставок пре- и при-





Цель:

Познакомиться с приставками **пре-** и **при-**,
с их основными значениями

Осознать понятия, раскрывающие значение
приставок

Научиться правильно делать выбор гласной
Е или **И** при написании приставок **пре-** и **при-**.



В чем секрет правописания приставок **пре-** и **при-**?

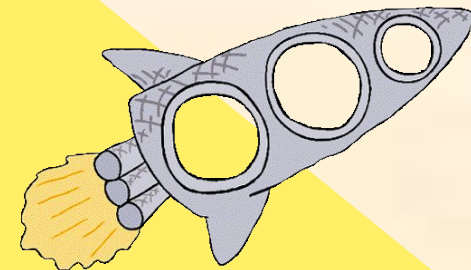
При- или пре-? Пре- или при-?

Это совсем не секрет.

На содержание слова смотри -

Сразу получишь ответ.





Определите значение приставки при-

Прибыл ли поезд, **при**плыл теплоход,
Космонавт **при**летел из Вселенной -
В словах **при**дет, **при**летит, **при**плывет
Пишется **при-**, несомненно.



приближение



Определите значение приставки

Винт **пр**винтил, **пр**икрутил колесо,
Прikleил, **пр**ишил умело -
Пишем мы **пр**и-, говоря обо всем,
Что добрые руки **пр**иделали



Присоединение



Образуйте с помощью приставки **при-**
имена прилагательные от данных
слов и запишите их.



- Участок при школе - **пришкольный** участок
- Край при море - **приморский** край
- Канавы при дороге - **придорожная** канава
- Постройка при станции - **пристанционная** постройка
- Огород при усадьбе - **приусадебный** огород
- Поселок при городе - **пригородный** поселок
-





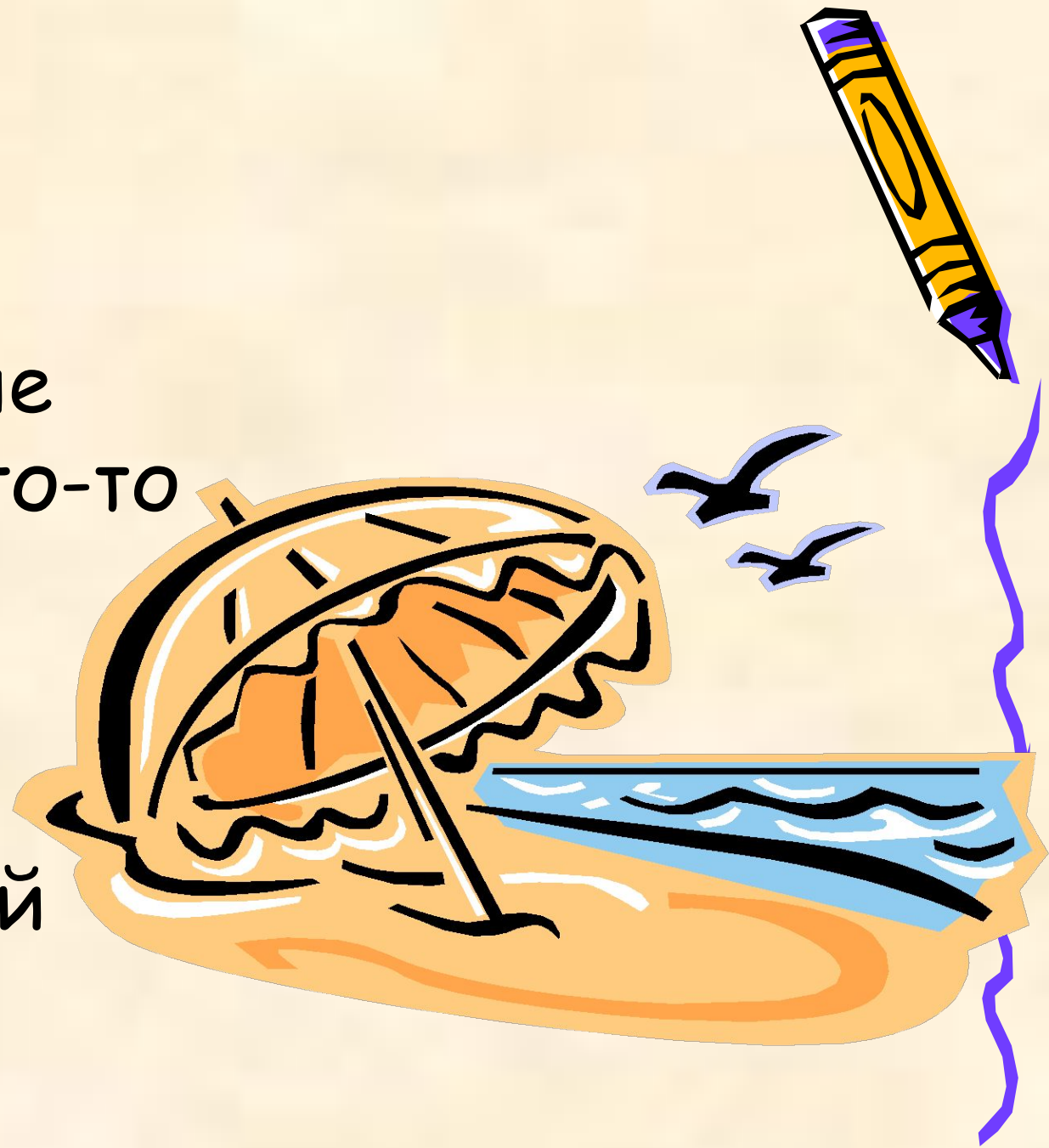
Какое значение имеет
приставка **при-** в этих
словах?



Нахождение
около чего-то

Например:

приморский



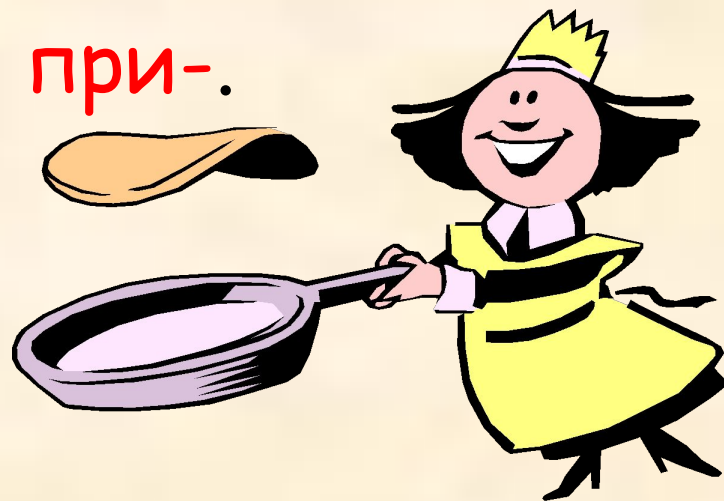
Определите значение приставки **при-**.

Язык **при**кусил - не совсем откусил,

Пригорело - не значит сгорит.

Помни - что сделано, но не совсем,

Пишем с приставкой **при-**.



Неполное действие



- Если что-то делается не до конца, не очень сильно, немного или ненадолго, такие действия называются неполными, незаконченными. Слова, их обозначающие, пишутся с приставкой **при-**.
- Например: **при**сесть



Значение приставки

пре-



О каком значении приставки говорится в этих стихах?

- **Пре**длинный достанет до крыши рукой,
- **Пре**жадный не даст вам конфету.
- Если «очень такой» или «очень сякой» -
- **Пре** - мы напишем при этом.



- Приставка **пре-** близка по значению к слову **«очень»**

Пре = очень

- Например: **пре**добрый = очень добрый



Определите значение приставки

пре-.



Дожди не**пре**рывно льют в октябре,
Но грамотным дождь - не **пре**града.
Где очень похожи **пере**- и **пре**-,
Писать только **пре**- там надо.





- Приставка **пре-** сходна по смыслу с приставкой **пере-**.

пре- = пере-

- Например: **пре**градить = **пере**городить



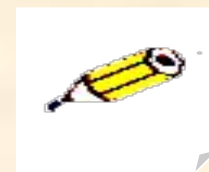
Итак, каковы значения приставок?

При-

- Приближение
- Присоединение
- Неполнота действия
- Нахождение около чего-то

Пре-

- = очень
- = пере



НО!

- Если трудно или совсем невозможно определить значение приставок, необходимо обратиться к словарю.



Запомните!



- При**к**лючение
- При**т**язание
- При**б**ор
- При**с**ягать
- При**о**ри**т**ет
- При**л**ежный
- При**я**тный
- При**с**утствовать
- При**о**брести

- Пре**с**ледование
- Пре**п**ятствие
- Пре**т**кновение
- Пре**в**ратный
- Пре**н**ебрежение
- Пре**з**идиум
- Пре**з**идент
- Пре**р**о**г**атива
- Пре**т**ензия



Различайте значение



- Презирать (не уважать) – призирать (заботиться)
- Предать (выдать кого-нибудь) – придать (добавить)
- Пребывать (находиться где-нибудь) – прибывать (приезжать)
- Преступить (нарушить) – приступить (начать)
- Преклоняться (относиться с глубоким уважением) – приклоняться (наклоняться, пригибаться)
- Претворить (воплотить, осуществить) – притворить (закреть)



Потренируйтесь. Отметьте слова, в которых пишется И



1. Пр_брежный

2. Пр_шить

3. пр_добрый

4. пр_морье

5. пр_рвать

6. пр_неприятный

7. пр_писать

8. пр_близиться

9. пр_сытиться

10. пр_красный

11. пр_вет

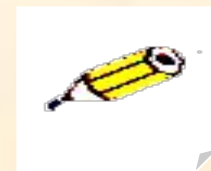
12. пр_тензия

13. пр_школьный

14. пр_градить

15. пр_рогатива

16. пр_лечь





Проверьте свои ответы:

1, 2, 4, 7, 8, 11, 13, 16.



СПАСИБО ЗА УРОК!

