

**1. Где расположен самый
старинный храм нашего края?**

Выберите правильный ответ.

А). в Тихвине;

Б). в Выборге;

В). в Старой Ладоге;

Г). в Новой Ладоге.

**2. Как называется самый
старинный храм нашего края?
*Выберите правильный ответ.***

- А). Успенский;**
- Б). Георгиевский;**
- В). Никольский;**
- Г). Троицкий.**

3. Выберите иллюстрацию с изображением этого храма. *Ответ допишите: илл. № - _____*



1



2

4. *Ответ допишите.* Храм «рассказывает»:

А). О распространении христианства на Руси;

Б).

В).

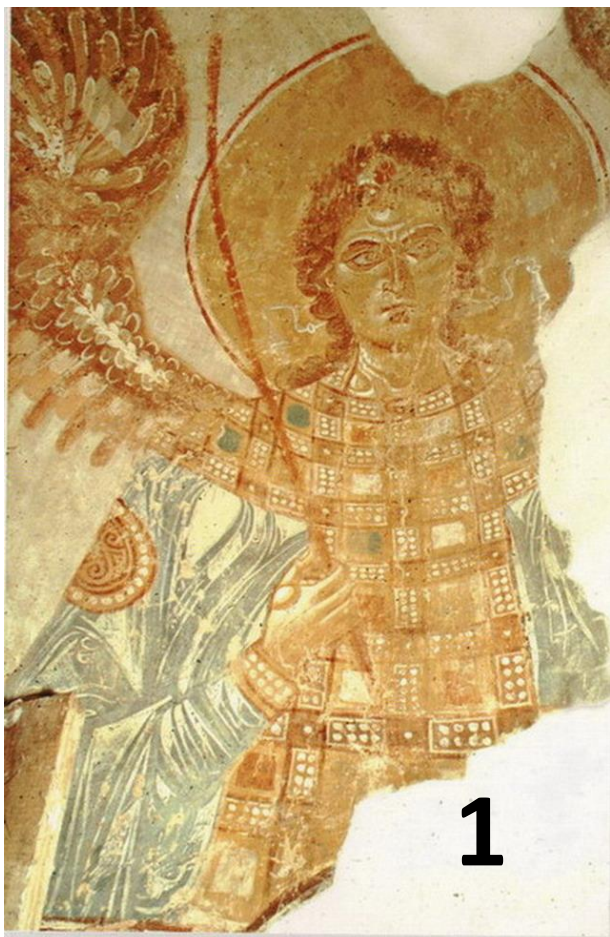
Г).

5.1. Вставьте пропущенное слово.

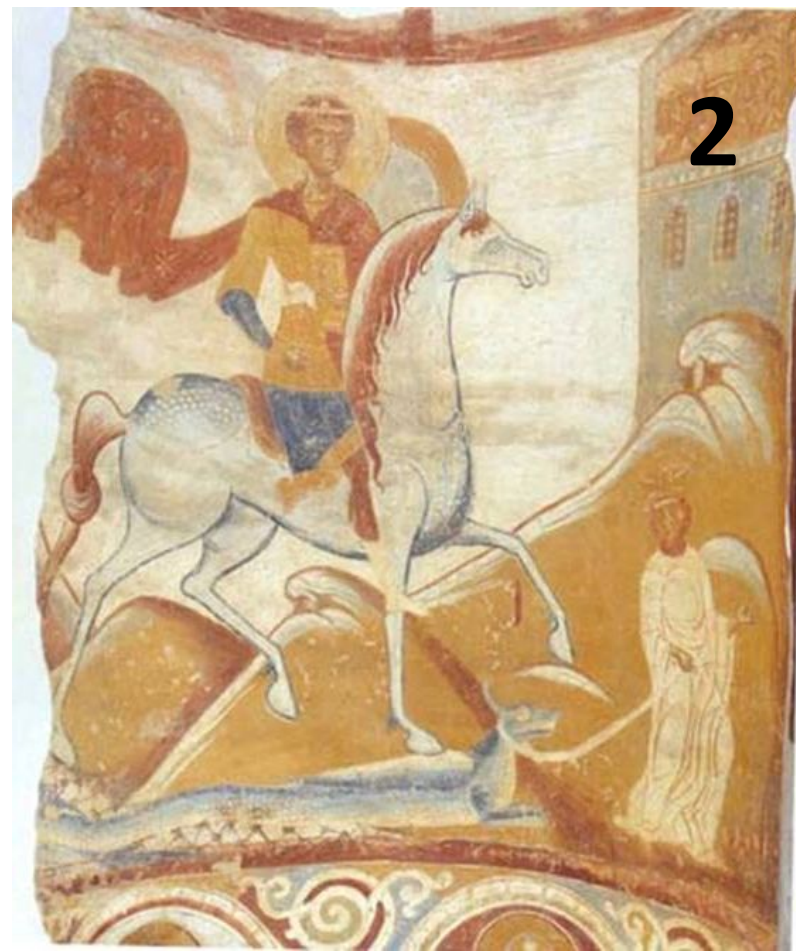
Внутри храм украшен – росписями по сырой штукатурке.

5.2. На какой иллюстрации представлена из нашего храма.

Ответ допишите: илл. № - ____



1



2