

# **Строение тела человека**

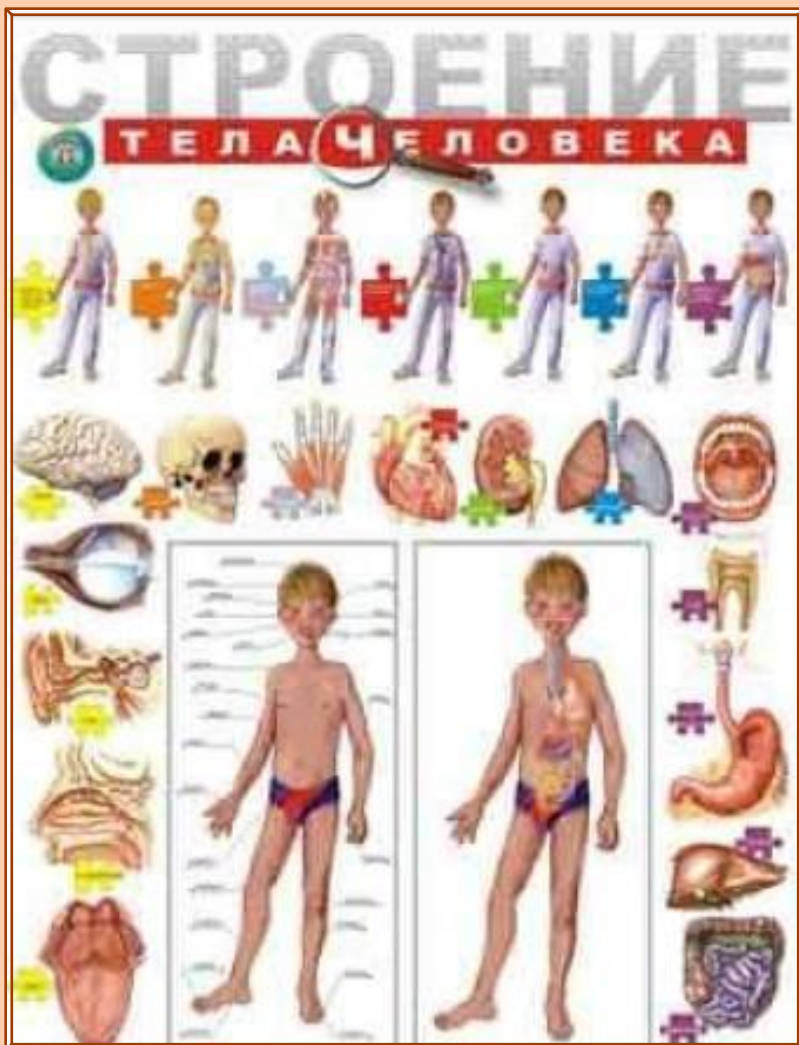
**Урок окружающего мира  
во 2 классе**



# Цели урока



- **Изучить названия частей тела и органов человека. Знать их расположение и функции в организме.**



**Анатомия –  
наука.  
Изучает  
строение тела  
человека.**



**Ум да здорovie**  
**дороже всего**



# Загадка



**Горшочек умён.**

**Семь дырочек в нём.**



# Загадка



**День и ночь стучит оно.  
Словно бы заведено.  
Будет плохо, если вдруг  
Прекратится этот стук.**



# Загадка



**У одной матери пять детей.  
Все дети разные и все к  
матери привязаны.**



# Загадка



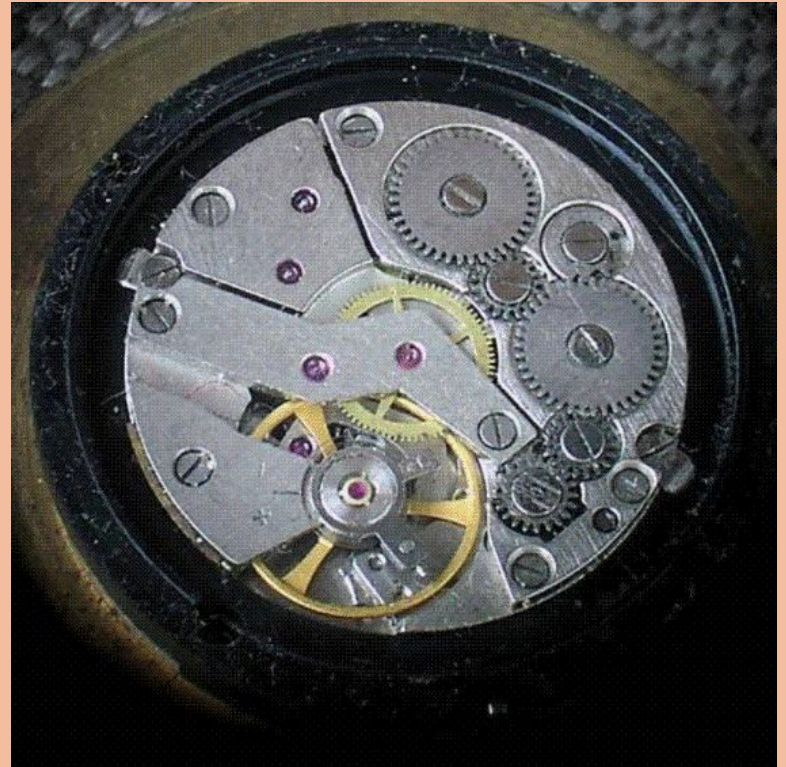
**Всю жизнь ходят в обгонку,  
А обогнать друг друга не могут.**



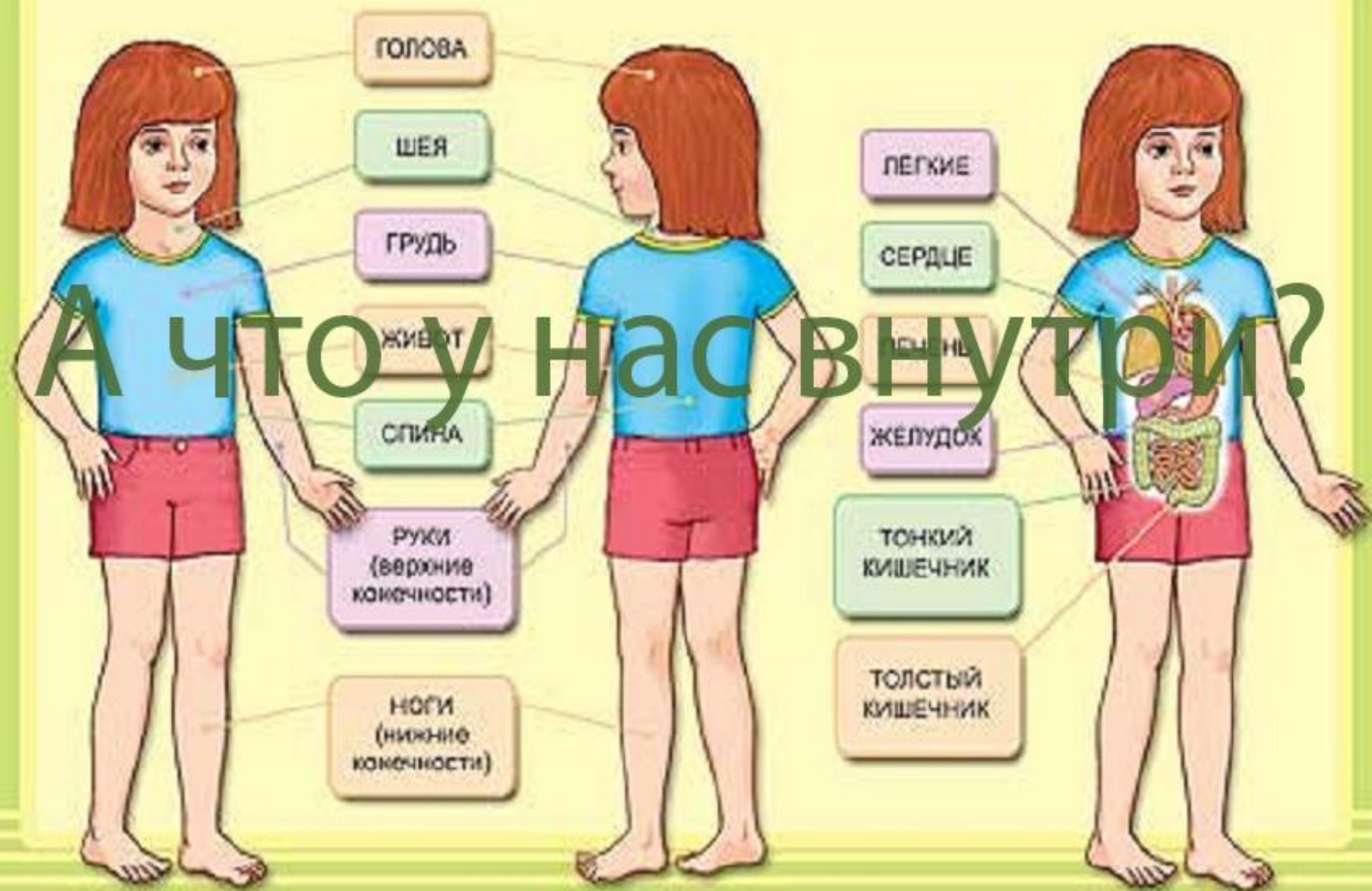
# Часы.

Внешнее строение.

Внутреннее строение.



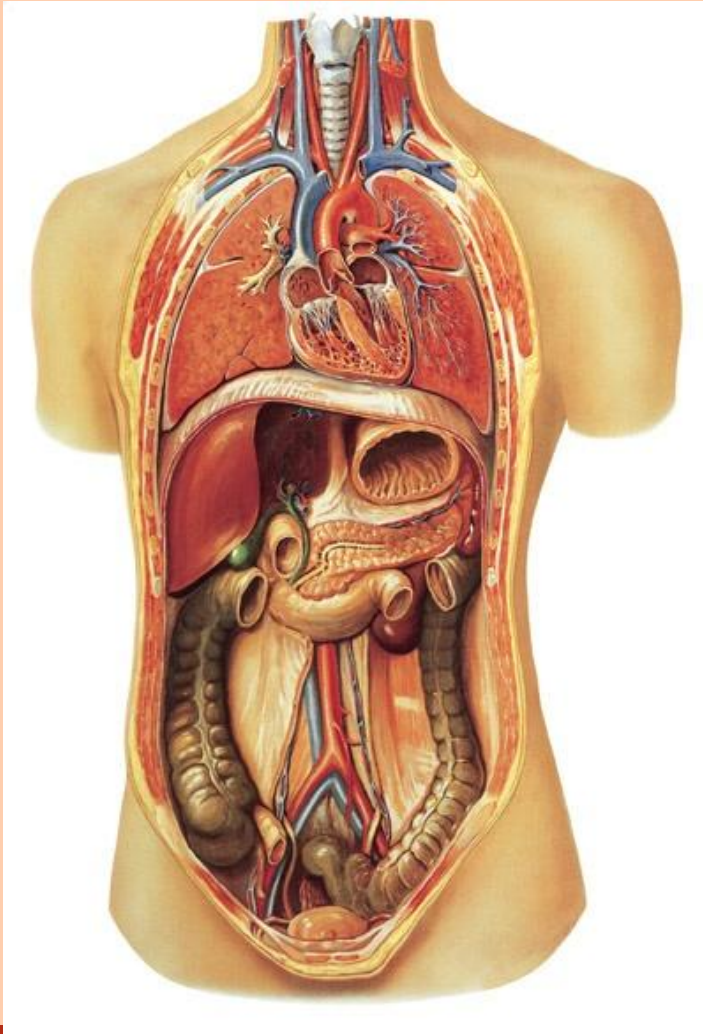
# СТРОЕНИЕ ТЕЛА ЧЕЛОВЕКА



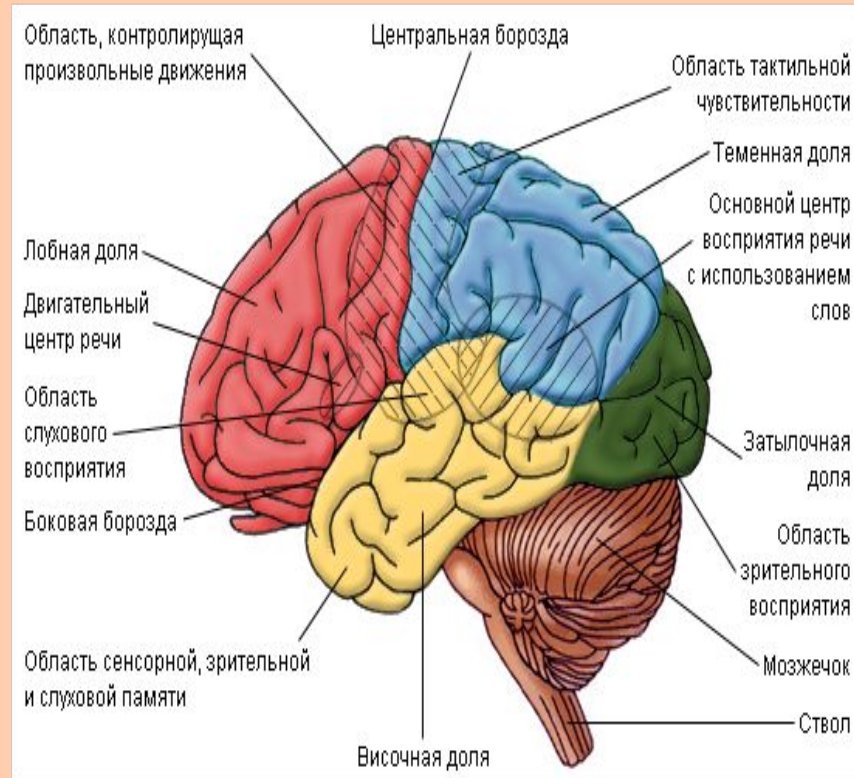
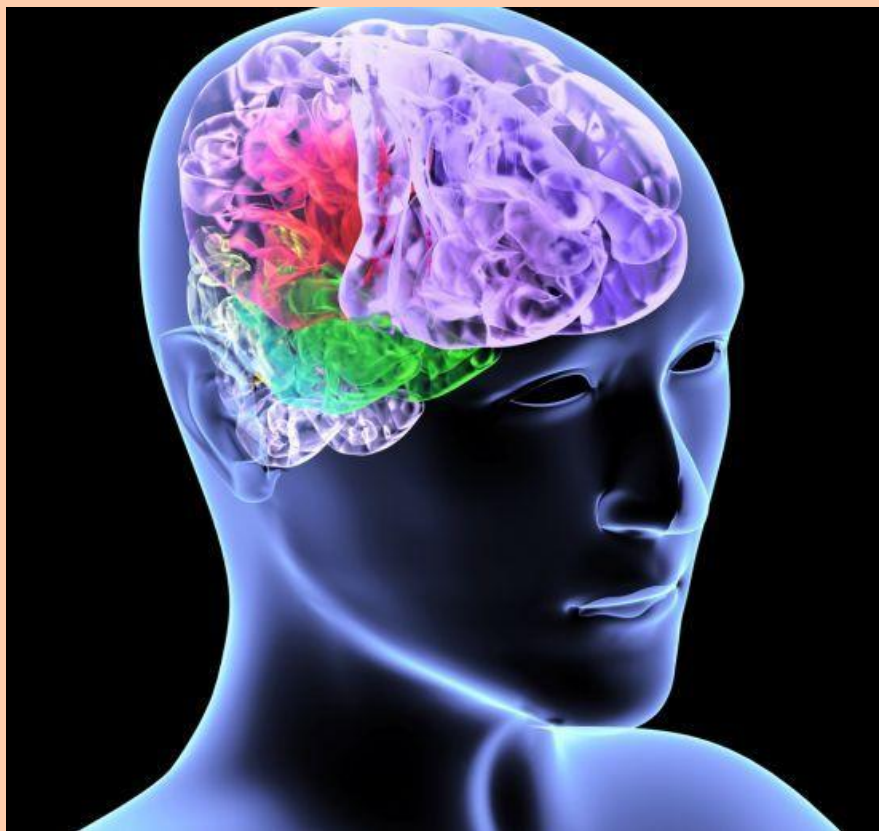
# Внешнее строение тела человека



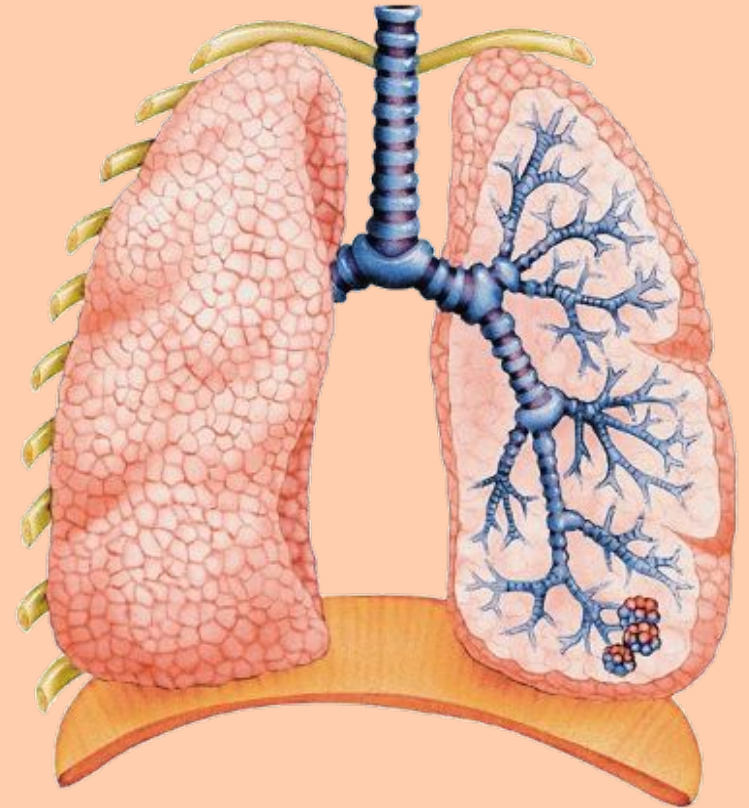
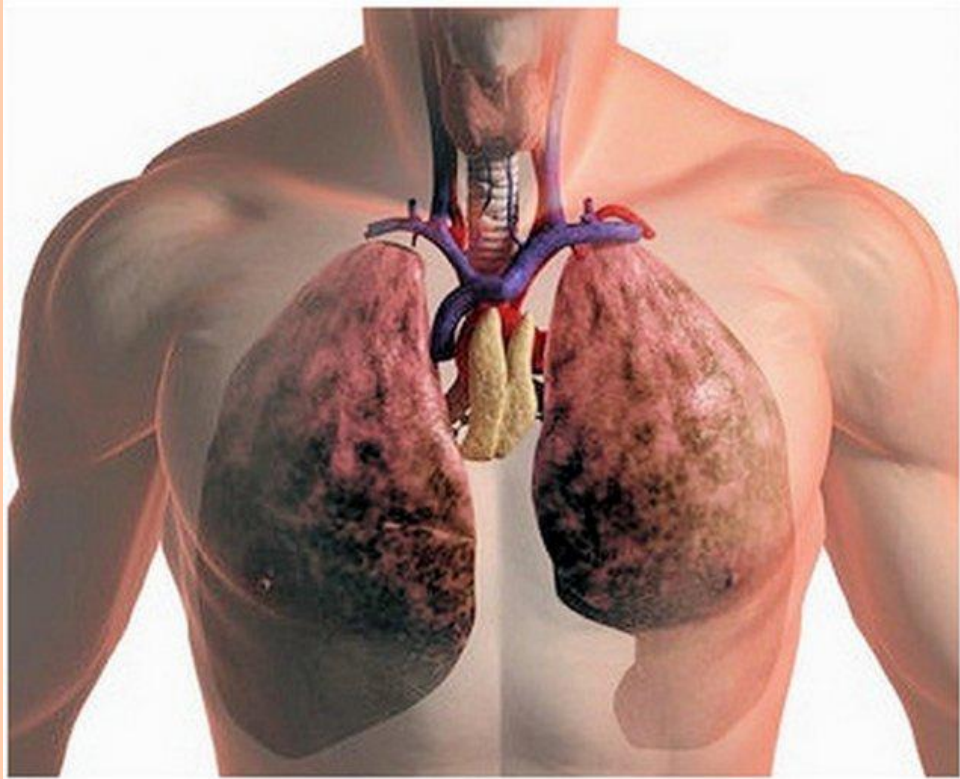
# Внутреннее строение человека



# Головной мозг



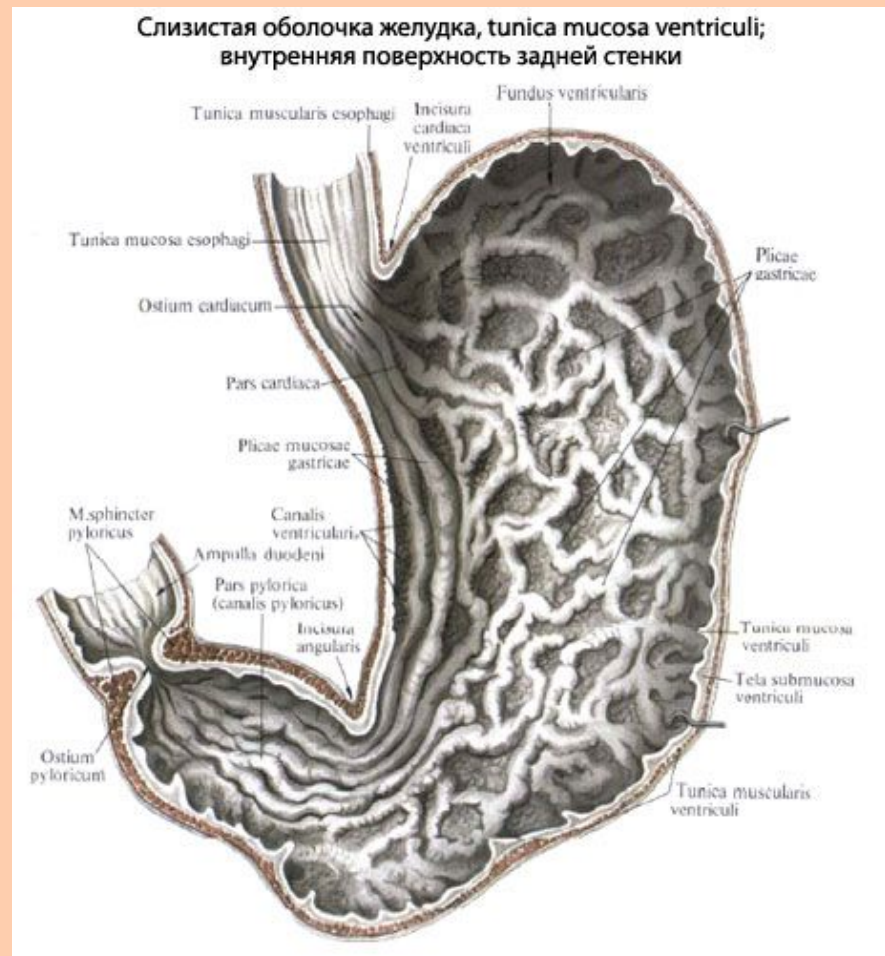
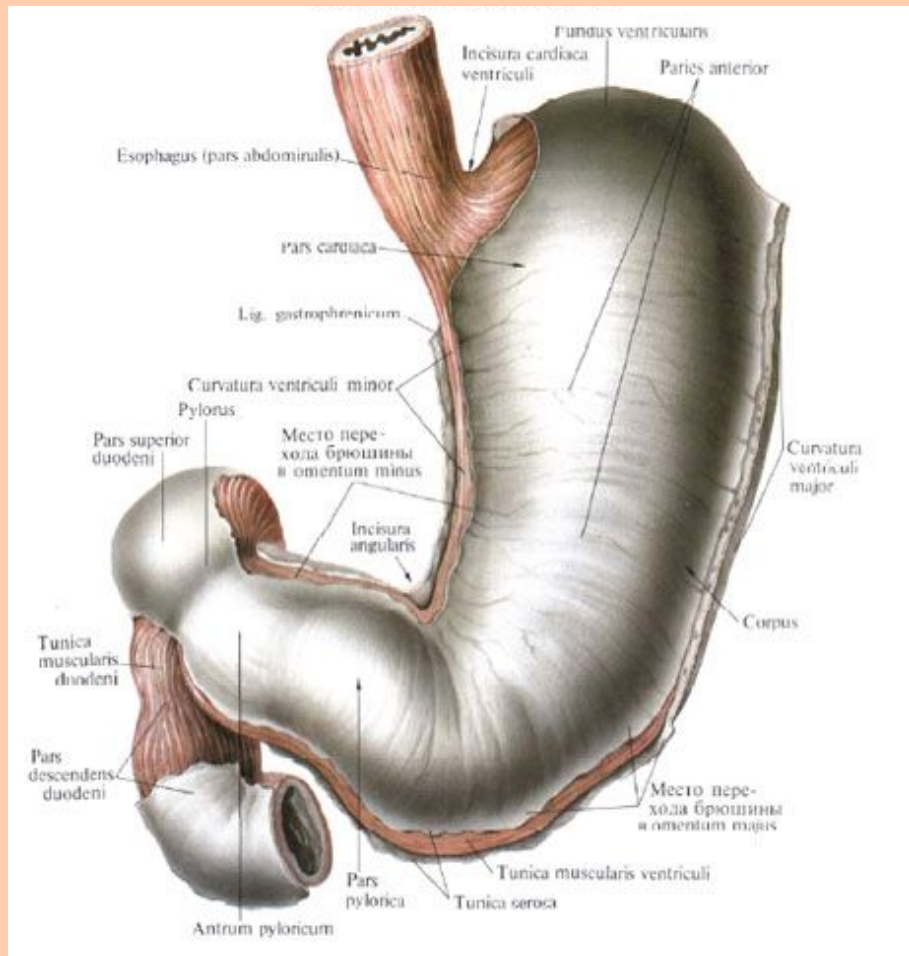
# Лёгкие



# Сердце

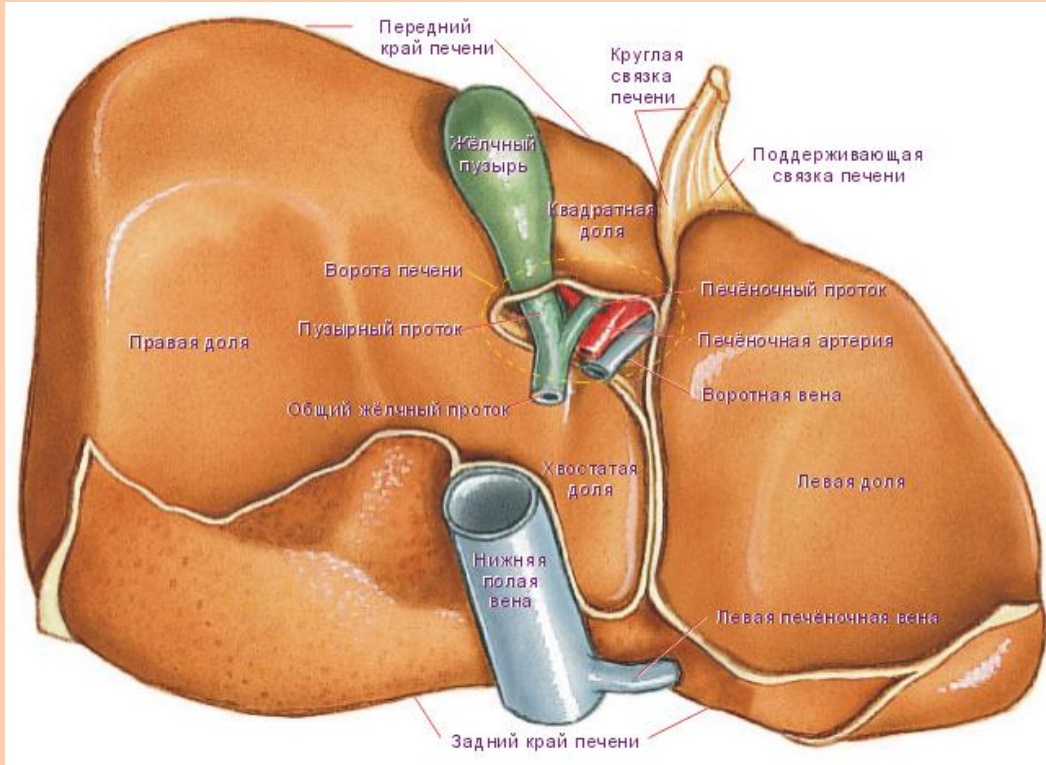


# Желудок





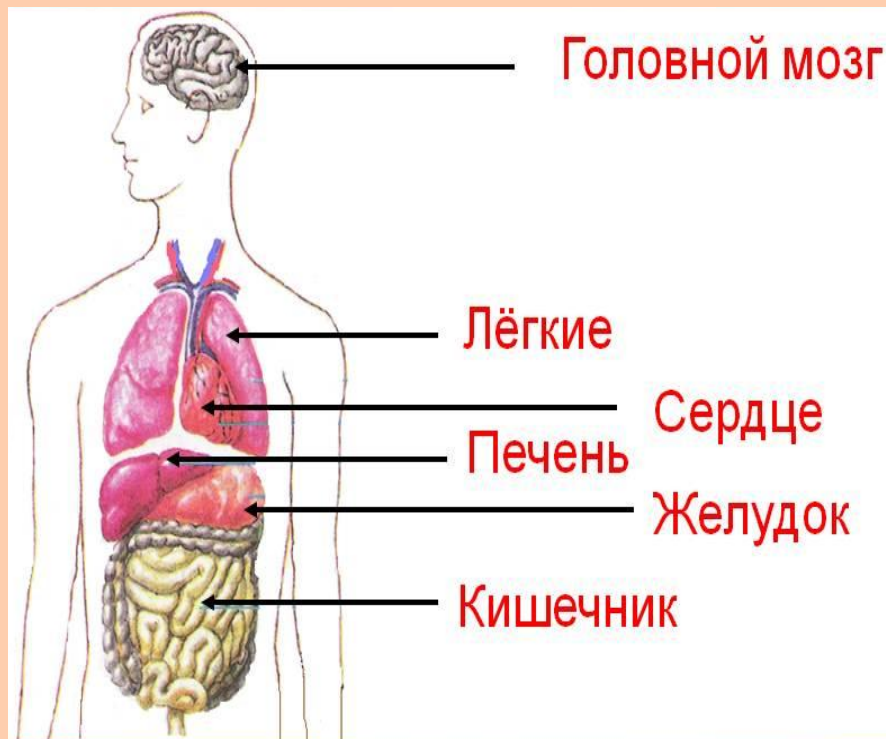
# Печень



# Кишечник

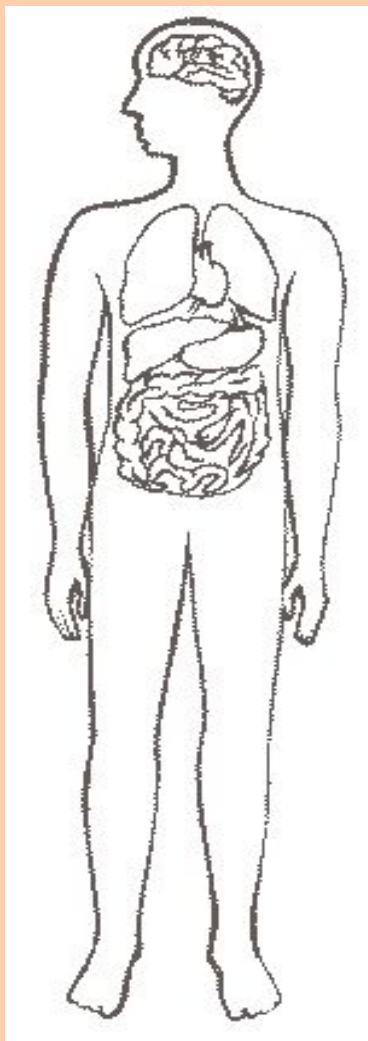


# Внешнее и внутреннее строение человека





# Загадка



**Закрасить органы:**

**Головной мозг – фиолетовый**

**Легкие – голубой**

**Сердце – красный**

**Желудок – желтый**

**Печень – коричневый**

**Кишечник - зеленый**

**1. Что не относится к внешнему строению тела человека?**

а) голова

б) туловище

в) легкие

**2. Этот орган размером немногим больше кулака непрерывно сжимается и разжимается, гонит кровь в сосуды.**

а) легкие

б) желудок

в) сердце

**3. Этот орган заведует нашими мыслями и чувствами, следит за работой главных внутренних органов – сердца и лёгких. За это его называют «командным пунктом» организма.**

а) мозг

б) печень

в) кишечник

**4. В этом органе выделяется кислый сок, который способен переварить большую часть пищи. Этот орган называют главным отделением «внутренней кухни».**

а) кишечник

б) желудок

в) печень

**5. Этот орган похож на две розовые губки. С помощью него человек дышит.**

а) легкие

б) мозг

в) сердце

**6. Этот орган похож на длинный извилистый «коридор». Пища в нём окончательно переваривается и впитывается в кровь.**

а) желудок

б) печень

в) кишечник



# Ответы



1

2

3

4

5

6

**б**

**в**

**а**

**б**

**а**

**в**



# Домашнее задание



**Прочитать по учебнику текст**

**«Как работает наш организм?»;**

**уметь называть и показывать по таблице**

**часть тела и внутренние органы человека,**

**рассказать о работе внутренних органов.**

**Что вы узнали нового?**

**Что показалось особенно интересным?**

**Оцените урок:**



**- понравился**



**- мне все равно**



**- не**

**ПОНРАВИЛСЯ**